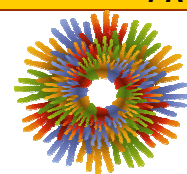


DELEGACION : VENUSTIANO CARRANZA

UNIDAD TERRITORIAL : 17-007-1 10 DE MAYO.

PROGRAMA INTEGRADO TERRITORIAL PARA EL DESARROLLO SOCIAL 2001-2003

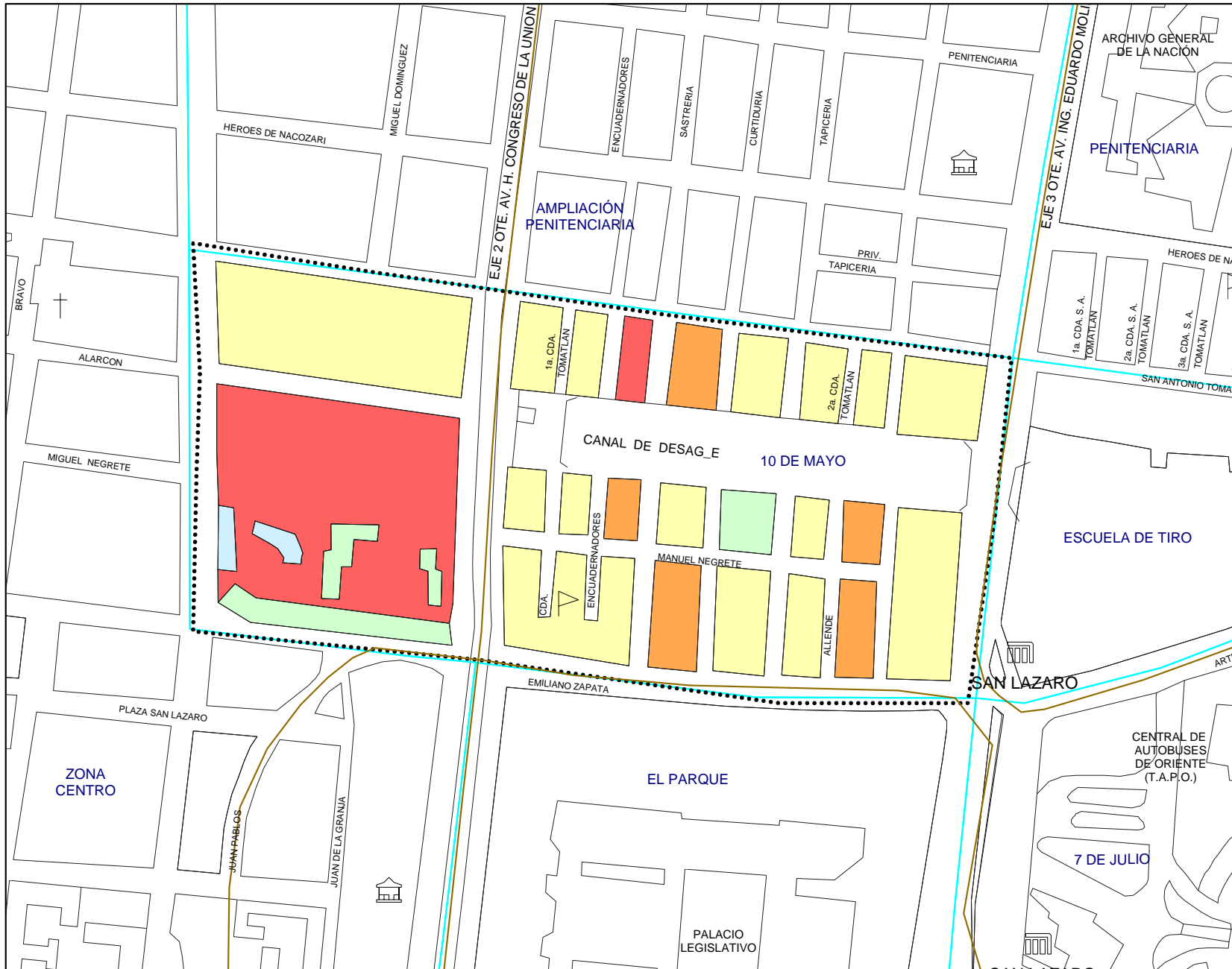


- | | |
|---|--|
| ✓ Apoyo a Adultos Mayores | ✓ Créditos a Microempresarios |
| ✓ Apoyo a Personas con Discapacidad | ✓ Desayunos Escolares |
| ✓ Apoyo a Niños y Niñas en Pobreza y Vulnerabilidad | ✓ Apoyo a la Producción Rural |
| ✓ Ampliación y Rehabilitación de Vivienda | ✓ Apoyo al Empleo |
| ✓ Rescate de Unidades Habitacionales | ✓ Apoyo a Consumidores de Leche Liconsca |

Perfil Sociodemográfico	2000**	%	GRADO DE MARGINACION					N / D
			MUY ALTO	ALTO	MEDIO	BAJO	MUY BAJO	
POBLACION								
Manzanas	28	-	2	5	15	4	2	-
Población total	3,425	100.00%	118	526	1,495	955	331	-
Población masculina	1,641	47.91%	58	250	713	455	165	-
Población femenina	1,784	52.09%	60	276	782	500	166	-
Población de 0 a 4 años	239	6.98%	9	53	112	49	16	-
Población de 0 a 14 años	857	25.02%	28	153	387	217	72	-
Población de 6 a 14 años	554	16.18%	18	90	244	151	51	-
Población de 12 años y más	2,679	78.22%	95	392	1,164	770	258	-
Población de 15 años y más	2,495	72.85%	90	363	1,081	716	245	-
Población femenina de 15 a 49 años	993	28.99%	32	139	427	301	94	-
Población de 15 a 64 años	2,269	66.25%	77	320	970	672	230	-
Población de 15 a 24 años	651	19.01%	25	85	279	194	68	-
Población de 18 años y más	2,300	67.15%	82	340	1,003	659	216	-
Población de 65 años y más	226	6.60%	13	43	111	44	15	-
Población de 70 años y más	145	4.23%	7	23	74	30	11	-
Población femenina de 70 años y más	92	2.69%	2	16	51	16	7	-
Población masculina de 70 años y más	53	1.55%	5	7	23	14	4	-
EDUCACION								
Población de 6 a 14 años	554	100.00%	18	90	244	151	51	-
Población de 6 a 14 años que sabe leer y escribir	525	94.77%	18	84	228	146	49	-
Población de 6 a 14 años que asiste a la escuela	533	96.21%	18	82	235	147	51	-
Población de 15 a 24 años	651	100.00%	25	85	279	194	68	-
Población de 15 a 24 años que asiste a la escuela	331	50.84%	9	23	134	125	40	-
Población de 15 años y más	2,495	100.00%	90	363	1,081	716	245	-
Población de 15 años y más alfabetada	2,436	97.64%	83	351	1,050	708	244	-
Población de 15 años y más sin instrucción	64	2.57%	1	17	34	11	1	-
Población de 15 años y más con primaria incompleta	162	6.49%	17	23	90	30	2	-
Población de 15 años y más con primaria completa	361	14.47%	24	80	161	64	32	-
Pob. de 15 años y más con primaria e instr. secundaria o estudios téc. o comer.	727	29.14%	24	143	317	180	63	-
Población de 15 años y más con secundaria completa	544	21.80%	16	105	238	132	53	-
Población de 15 años y más con secundaria incompleta	141	5.65%	6	31	68	32	4	-
Población de 18 años y más	2,300	100.00%	82	340	1,003	659	216	-
Población de 18 años y más sin instrucción media superior	1,196	52.00%	59	245	558	247	87	-
Población de 18 años y más con instrucción media superior	636	27.65%	9	60	272	221	74	-
Población de 18 años y más sin instrucción superior	1,832	79.65%	68	305	830	468	161	-
Población de 18 años y más con instrucción superior	446	19.39%	12	35	168	186	45	-
Grado promedio de escolaridad	9.8	-	7.9	8.6	9.4	10.9	10.3	-
EMPLEO								
Población económicamente activa	1,487	100.00%	47	206	640	462	132	-
Población de 15 a 24 años económicamente activa	283	19.03%	11	37	118	94	23	-
Población de 15 a 29 años económicamente activa	517	34.77%	20	74	236	150	37	-
Población económicamente inactiva	1,179	100.00%	48	186	520	301	124	-
Población de 12 años y más económicamente inactiva que es estudiante	382	32.40%	12	51	180	108	31	-
Población de 12 años y más económicamente inactiva que se dedica al hogar	515	43.68%	21	105	244	97	48	-
Población Ocupada (P.O.)	1,466	100.00%	47	204	627	457	131	-
Población de 15 a 24 años ocupada	272	18.55%	11	36	112	91	22	-
Población de 15 a 29 años ocupada	505	34.45%	20	73	229	147	36	-
P.O. en el sector secundario	208	14.19%	8	35	110	39	16	-
P.O. en el sector terciario	1,213	82.74%	38	155	496	412	112	-
P.O. como empleado u obrero	1,064	72.58%	28	152	463	322	99	-
P.O. como jornalero o peón	4	0.27%	-	-	4	-	-	-
P.O. trabajadora por cuenta propia	294	20.05%	10	41	132	86	25	-
P.O. que no recibe ingreso por trabajo	169	11.53%	3	49	66	43	8	-
P.O. que recibe hasta 2 salarios mínimos mensuales de ingreso por trabajo	446	30.42%	31	77	212	98	28	-
P.O. con más de 2 y hasta 3 salarios mínimos mensuales de ingreso por trabajo	270	18.42%	6	30	126	80	28	-
P.O. con más de 3 y hasta 5 salarios mínimos mensuales de ingreso por trabajo	249	16.98%	2	18	113	93	23	-
P.O. que recibe más de 5 salarios mínimos mensuales de ingreso por trabajo	245	16.71%	2	13	79	120	31	-
P.O. que recibe más de 5 y hasta 10 salarios mínimos mensuales de ingreso por trabajo	200	13.64%	1	12	69	95	23	-
P.O. que recibe más de 10 salarios mínimos mensuales de ingreso por trabajo	45	3.07%	1	1	10	25	8	-

Perfil Sociodemográfico	2000**	%	GRADO DE MARGINACION					N / D
			MUY ALTO	ALTO	MEDIO	BAJO	MUY BAJO	
SALUD								
Población derechohabiente a servicio de salud	1,826	53.31%	36	228	823	562	177	-
Población sin derechohabiente a servicio de salud	1,475	43.07%	64	271	638	362	140	-
Población derechohabiente al IMSS	1,131	33.02%	33	150	520	332	96	-
Población con discapacidad	81	2.36%	5	13	43	14	6	-
Población de 0 a 69 años con discapacidad	50	1.46%	4	5	26	10	5	-
Población de 70 años y más con discapacidad	31	0.91%	1	8	17	4	1	-
ESTADO CIVIL Y FECUNDIDAD								
Población de 12 años y más	2,679	100.00%	95	392	1,164	770	258	-
Población de 12 años y más soltera	1,094	40.84%	37	145	489	322	101	-
Población de 12 años y más casada	1,018	38.00%	44	150	415	294	115	-
Total de hijos nacidos vivos de mujeres de 15 - 49 años	1,364	-	41	202	609	382	130	-
Total de hijos fallecidos de mujeres de 15 - 49 años	46	-	-	7	25	10	4	-
Promedio de hijos nacidos vivos de mujeres de 12 años y más	1.9	-	2.4	2.0	2.1	1.7	1.7	-
VIVIENDA								
Total de viviendas habitadas	883	-	26	130	373	266	88	-
Viviendas particulares habitadas (V.P.)	867	100.00%	26	127	368	261	85	-
V.P. propias	537	61.94%	9	68	215	188	57	-
V.P. propias pagadas	457	52.71%	8	57	170	170	52	-
Viviendas particulares rentadas	255	29.41%	7	54	120	53	21	-
V.P. que son casas independientes	208	23.99%	5	40	155	8	-	-
V.P. que son departamentos en edificio	496	57.21%	1	34	130	246	85	-
V.P. que son viviendas en vecindad	129	14.88%	18	50	61	-	-	-
Ocupantes en viviendas particulares habitadas	3,359	100.00%	118	514	1,475	933	319	-
Ocupantes de viviendas particulares que son casas independientes	884	26.32%	24	168	656	36	-	-
Ocupantes de viviendas particulares que son departamentos en edificio	1,807	53.80%	3	125	492	868	319	-
Ocupantes de viviendas particulares que son viviendas en vecindad	532	15.84%	81	212	239	-	-	-
Promedio de ocupantes en viviendas particulares	3.9	-	4.5	4.0	4.0	3.6	3.8	-
Promedio de ocupantes por dormitorio en viviendas particulares	2.1	-	2.7	2.6	2.1	1.8	1.8	-
VIVIENDA - ESTRUCTURA								
V.P. con techos de materiales ligeros, naturales y precarios	37	4.27%	9	8	19	1	-	-
V.P. con techos de losa de concreto, tabique, ladrillo o terrado con viguería	826	95.27%	17	118	348	258	85	-
V.P. con paredes de tabique, ladrillo, block, piedra, cantera, cemento o concreto.	855	98.62%	26	124	361	259	85	-
V.P. con piso de cemento y firme	401	46.25%	17	84	161	137	2	-
V.P. con piso de mosaico, madera y otros recubrimientos	459	52.94%	9	42	204	121	83	-
VIVIENDA - ESPACIO								
V.P. con un cuarto (Viviendas con dos cuartos que tienen cocina exclusiva)	114	13.15%	13	45	54	2	-	-
V.P. con 2 a 5 cuartos (no incluye cocina exclusiva)	715	82.47%	11	78	287	255	84	-
V.P. con un solo cuarto (cuarto redondo)	48	5.54%	10	16	22	-	-	-
V.P. con un dormitorio	253	29.18%	15	76	135	24	3	-
V.P. con 2 a 4 dormitorios	605	69.78%	10	50	227	237	81	-
V.P. con cocina exclusiva	740	85.35%	14	109	309	238	70	-
V.P. con servicio sanitario exclusivo	778	89.73%	8	90	336	261	83	-
VIVIENDA - SERVICIOS								
V.P. con drenaje	832	95.96%	11	117	362	259	83	-
V.P. con agua entubada en la vivienda	768	88.58%	8	95	328	254	83	-
V.P. con agua entubada en el predio	90	10.38%	18	32	38	2	-	-
BIENES DOMESTICOS								
V.P. que disponen de radio o radiograbadora	812	93.66%	23	112	344	250	83	-
V.P. que disponen de televisión	844	97.35%	23	120	359	257	85	-
V.P. que disponen de videocasetera	562	64.82%	9	66	215	208	64	-
V.P. que disponen de licuadora	817	94.23%	20	114	346	254	83	-
V.P. que disponen de refrigerador	777	89.62%	16	104	323	251	83	-
V.P. que disponen de lavadora	611	70.47%	16	72	263	197	63	-
V.P. que disponen de teléfono	621	71.63%	9	58	248	231	75	-
V.P. que disponen de calentador de agua (boiler)	700	80.74%	10	72	282	254	82	-
V.P. que disponen de automóvil o camioneta propia	310	35.76%	6	31	110	125	38	-
V.P. que disponen de computadora	167	19.26%	2	10	49	83	23	-
HOGARES								
Total de hogares	888	100.00%	29	132	379	263	85	-
Hogares con jefatura masculina	590	66.44%	24	80	247	180	59	-
Hogares con jefatura femenina	298	33.56%	5	52	132	83	26	-
Población en hogares	3,359	100.00%	118	514	1,475	933	319	-
Población en hogares con jefatura masculina	2,355	70.11%	102	345	998	678	232	-
Población en hogares con jefatura femenina	1,004	29.89%	16	169	477	255	87	-
COLONIAS 10 DE MAYO			UNIDADES HABITACIONALES					

** ALGUNAS VARIABLES PUEDEN DIFERIR DEL TOTAL A NIVEL DELEGACIONAL, DEBIDO AL CRITERIO DE CONFIDENCIALIDAD DEL INEGI RESPECTO A LA BASE POR MANZANA
FUENTE: ELABORACION PROPIA CON BASE EN EL XII CENSO GENERAL DE POBLACION Y VIVIENDA 2000, INEGI. BASE CARTOGRAFICA A NIVEL MANZANA.



JEFATURA DE GOBIERNO DEL DISTRITO FEDERAL

COORDINACIÓN DE PLANEACIÓN DEL DESARROLLO TERRITORIAL

PROGRAMA INTEGRADO TERRITORIAL PARA EL DESARROLLO SOCIAL

Unidad Territorial: **17-007-1**
"10 DE MAYO"

Población: **3,425** hab.

Grado de Marginación: **Medio**

Grado de Marginación

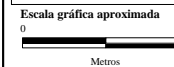
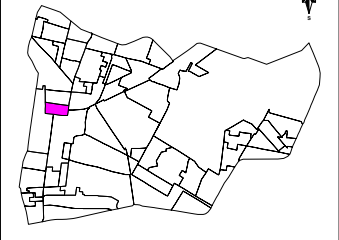


Simbología

- Iglesia
- Escuela
- Plaza o Jardín
- Asistencia Médica
- Mercado
- Sede Delegacional
- Panteón
- Estación Metro y Tren Ligero

- COLONIA** Nombre de Colonia
- Límite de Colonia
- Límite de la Unidad Territorial
- Límite Distrito Federal
- Límite Delegacional
- Línea de Metro y Tren Ligero

VENUSTIANO CARRANZA



Fuente: Elaboración propia con base en cartografías de: INEGI, SEDUVI, IEDF y SSDF.