

DELEGACION : **TLALPAN**

UNIDAD TERRITORIAL : **12-143-1**

VILLA DEL PUENTE

PROGRAMA INTEGRADO TERRITORIAL PARA EL DESARROLLO SOCIAL 2001-2003



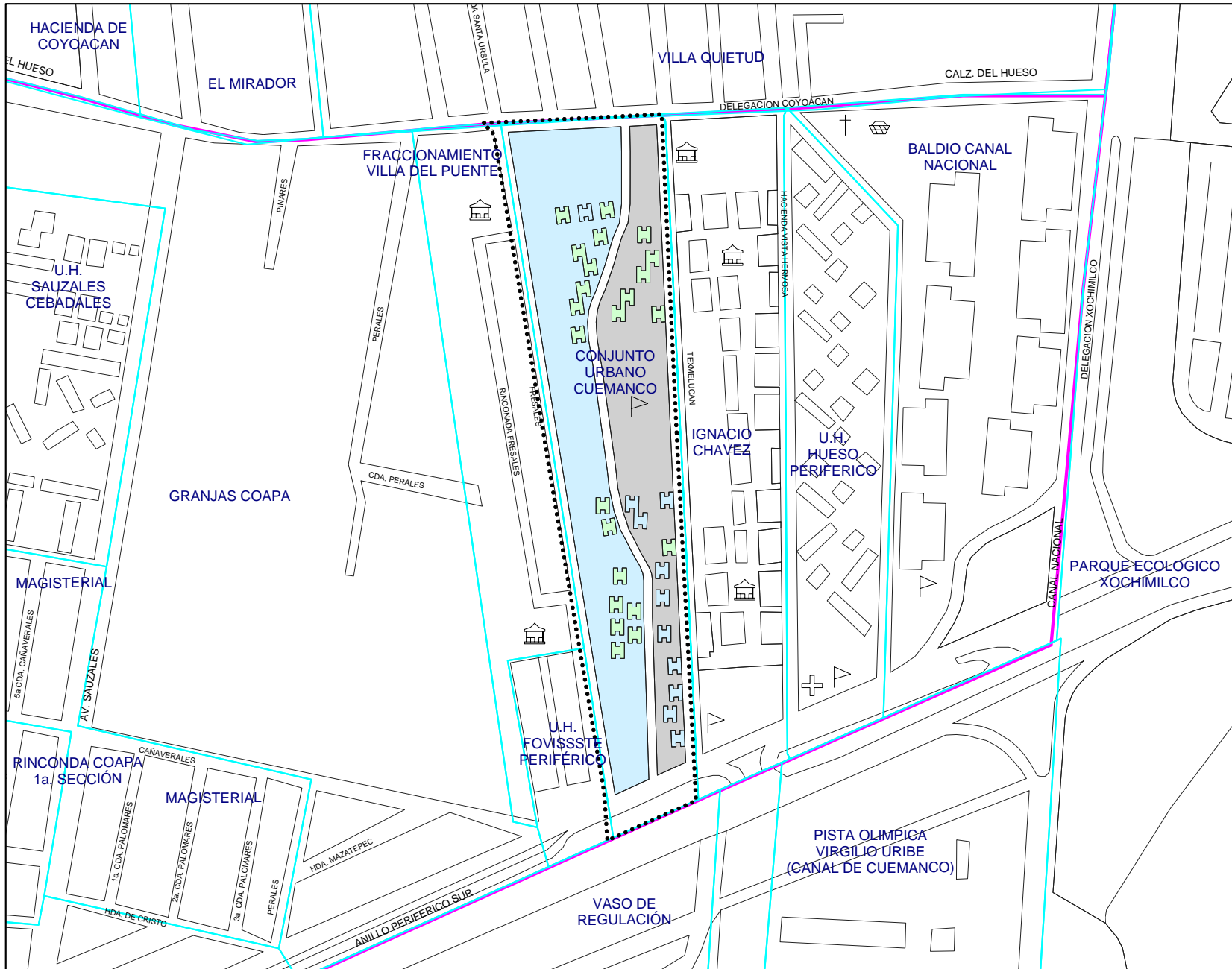
- ✓ Apoyo a Adultos Mayores
- ✓ Apoyo a Personas con Discapacidad
- ✓ Apoyo a Niños y Niñas en Pobreza y Vulnerabilidad
- ✓ Ampliación y Rehabilitación de Vivienda
- ✓ Rescate de Unidades Habitacionales
- ✓ Créditos a Microempresarios
- ✓ Desayunos Escolares
- ✓ Apoyo a la Producción Rural
- ✓ Apoyo al Empleo
- ✓ Apoyo a Consumidores de Leche Liconsa

Perfil Sociodemográfico 2000**

	Población	%	GRADO DE MARGINACION					N / D
			MUY ALTO	ALTO	MEDIO	BAJO	MUY BAJO	
POBLACION								
Manzanas	31	-	-	-	-	19	11	1
Población total	2,514	100.00%	-	-	-	1,608	901	5
Población masculina	1,192	47.41%	-	-	-	760	432	-
Población femenina	1,317	52.39%	-	-	-	848	469	-
Población de 0 a 4 años	170	6.76%	-	-	-	108	62	-
Población de 0 a 14 años	595	23.67%	-	-	-	371	224	-
Población de 6 a 14 años	392	15.59%	-	-	-	242	150	-
Población de 12 años y más	1,984	78.92%	-	-	-	1,281	703	-
Población de 15 años y más	1,842	73.27%	-	-	-	1,197	645	-
Población femenina de 15 a 49 años	845	33.61%	-	-	-	554	291	-
Población de 15 a 64 años	1,782	70.88%	-	-	-	1,159	623	-
Población de 15 a 24 años	557	22.16%	-	-	-	387	170	-
Población de 18 años y más	1,663	66.15%	-	-	-	1,073	590	-
Población de 65 años y más	60	2.39%	-	-	-	38	22	-
Población de 70 años y más	38	1.51%	-	-	-	24	14	-
Población femenina de 70 años y más	24	0.95%	-	-	-	16	8	-
Población masculina de 70 años y más	14	0.56%	-	-	-	8	6	-
EDUCACION								
Población de 6 a 14 años	392	100.00%	-	-	-	242	150	-
Población de 6 a 14 años que sabe leer y escribir	375	95.66%	-	-	-	227	148	-
Población de 6 a 14 años que asiste a la escuela	386	98.47%	-	-	-	237	149	-
Población de 15 a 24 años	557	100.00%	-	-	-	387	170	-
Población de 15 a 24 años que asiste a la escuela	319	57.27%	-	-	-	212	107	-
Población de 15 años y más	1,842	100.00%	-	-	-	1,197	645	-
Población de 15 años y más alfabeta	1,824	99.02%	-	-	-	1,184	640	-
Población de 15 años y más sin instrucción	25	1.36%	-	-	-	17	8	-
Población de 15 años y más con primaria incompleta	79	4.29%	-	-	-	62	17	-
Población de 15 años y más con primaria completa	189	10.26%	-	-	-	152	37	-
Pob. de 15 años y más con primaria e instr. secundaria o estudios téc. o comer.	495	26.87%	-	-	-	353	142	-
Población de 15 años y más con secundaria completa	384	20.85%	-	-	-	264	120	-
Población de 15 años y más con secundaria incompleta	81	4.40%	-	-	-	69	12	-
Población de 18 años y más	1,663	100.00%	-	-	-	1,073	590	-
Población de 18 años y más sin instrucción media superior	659	39.63%	-	-	-	495	164	-
Población de 18 años y más con instrucción media superior	517	31.09%	-	-	-	337	180	-
Población de 18 años y más sin instrucción superior	1,176	70.72%	-	-	-	832	344	-
Población de 18 años y más con instrucción superior	482	28.98%	-	-	-	238	244	-
Grado promedio de escolaridad	10.9	-	-	-	-	10.2	12.0	-
EMPLEO								
Población económicamente activa	1,101	100.00%	-	-	-	708	393	-
Población de 15 a 24 años económicamente activa	226	20.53%	-	-	-	168	58	-
Población de 15 a 29 años económicamente activa	384	34.88%	-	-	-	267	117	-
Población económicamente inactiva	880	100.00%	-	-	-	571	309	-
Población de 12 años y más económicamente inactiva que es estudiante	407	46.25%	-	-	-	252	155	-
Población de 12 años y más económicamente inactiva que se dedica al hogar	331	37.61%	-	-	-	218	113	-
Población Ocupada (P.O.)	1,082	100.00%	-	-	-	696	386	-
Población de 15 a 24 años ocupada	217	20.06%	-	-	-	161	56	-
Población de 15 a 29 años ocupada	371	34.29%	-	-	-	257	114	-
P.O. en el sector secundario	172	15.90%	-	-	-	118	54	-
P.O. en el sector terciario	890	82.26%	-	-	-	565	325	-
P.O. como empleado u obrero	901	83.27%	-	-	-	589	312	-
P.O. como jornalero o peón	1	0.09%	-	-	-	1	-	-
P.O. trabajadora por cuenta propia	137	12.66%	-	-	-	91	46	-
P.O. que no recibe ingreso por trabajo	14	1.29%	-	-	-	6	8	-
P.O. que recibe hasta 2 salarios mínimos mensuales de ingreso por trabajo	291	26.89%	-	-	-	231	60	-
P.O. con más de 2 y hasta 3 salarios mínimos mensuales de ingreso por trabajo	225	20.79%	-	-	-	159	66	-
P.O. con más de 3 y hasta 5 salarios mínimos mensuales de ingreso por trabajo	191	17.65%	-	-	-	123	68	-
P.O. que recibe más de 5 salarios mínimos mensuales de ingreso por trabajo	339	31.33%	-	-	-	161	178	-
P.O. que recibe más de 5 y hasta 10 salarios mínimos mensuales de ingreso por trabajo	233	21.53%	-	-	-	128	105	-
P.O. que recibe más de 10 salarios mínimos mensuales de ingreso por trabajo	106	9.80%	-	-	-	33	73	-

Perfil Sociodemográfico	2000**	%	GRADO DE MARGINACION					N / D
			MUY ALTO	ALTO	MEDIO	BAJO	MUY BAJO	
SALUD								
Población derechohabiente a servicio de salud	1,695	67.42%	-	-	-	1,079	616	-
Población sin derechohabiente a servicio de salud	722	28.72%	-	-	-	476	246	-
Población derechohabiente al IMSS	1,363	54.22%	-	-	-	885	478	-
Población con discapacidad	28	1.11%	-	-	-	22	6	-
Población de 0 a 69 años con discapacidad	23	0.91%	-	-	-	19	4	-
Población de 70 años y más con discapacidad	5	0.20%	-	-	-	3	2	-
ESTADO CIVIL Y FECUNDIDAD								
Población de 12 años y más	1,984	100.00%	-	-	-	1,281	703	-
Población de 12 años y más soltera	822	41.43%	-	-	-	546	276	-
Población de 12 años y más casada	856	43.15%	-	-	-	544	312	-
Total de hijos nacidos vivos de mujeres de 15 - 49 años	1,192	-	-	-	-	790	402	-
Total de hijos fallecidos de mujeres de 15 - 49 años	31	-	-	-	-	18	13	-
Promedio de hijos nacidos vivos de mujeres de 12 años y más	1.7	-	-	-	-	1.7	1.6	-
VIVIENDA								
Total de viviendas habitadas	659	-	-	-	-	405	253	1
Viviendas particulares habitadas (V.P.)	640	100.00%	-	-	-	395	245	-
V.P. propias	524	81.88%	-	-	-	317	207	-
V.P. propias pagadas	327	51.09%	-	-	-	207	120	-
Viviendas particulares rentadas	89	13.91%	-	-	-	55	34	-
V.P. que son casas independientes	62	9.69%	-	-	-	-	62	-
V.P. que son departamentos en edificio	568	88.75%	-	-	-	390	178	-
V.P. que son viviendas en vecindad	0	0.00%	-	-	-	-	-	-
Ocupantes en viviendas particulares habitadas	2,437	100.00%	-	-	-	1,568	869	-
Ocupantes de viviendas particulares que son casas independientes	225	9.23%	-	-	-	-	225	-
Ocupantes de viviendas particulares que son departamentos en edificio	2,172	89.13%	-	-	-	1,548	624	-
Ocupantes de viviendas particulares que son viviendas en vecindad	0	0.00%	-	-	-	-	-	-
Promedio de ocupantes en viviendas particulares	3.8	-	-	-	-	4.0	3.5	-
Promedio de ocupantes por dormitorio en viviendas particulares	1.9	-	-	-	-	2.0	1.7	-
VIVIENDA - ESTRUCTURA								
V.P. con techos de materiales ligeros, naturales y precarios	0	0.00%	-	-	-	-	-	-
V.P. con techos de losa de concreto, tabique, ladrillo o terrazo con viguería	633	98.91%	-	-	-	388	245	-
V.P. con paredes de tabique, ladrillo, block, piedra, cantera, cemento o concreto.	633	98.91%	-	-	-	388	245	-
V.P. con piso de cemento y firme	27	4.22%	-	-	-	14	13	-
V.P. con piso de mosaico, madera y otros recubrimientos	605	94.53%	-	-	-	373	232	-
VIVIENDA - ESPACIO								
V.P. con un cuarto (Viviendas con dos cuartos que tienen cocina exclusiva)	0	0.00%	-	-	-	-	-	-
V.P. con 2 a 5 cuartos (no incluye cocina exclusiva)	620	96.88%	-	-	-	394	226	-
V.P. con un solo cuarto (cuarto redondo)	0	0.00%	-	-	-	-	-	-
V.P. con un dormitorio	41	6.41%	-	-	-	17	24	-
V.P. con 2 a 4 dormitorios	597	93.28%	-	-	-	377	220	-
V.P. con cocina exclusiva	579	90.47%	-	-	-	353	226	-
V.P. con servicio sanitario exclusivo	637	99.53%	-	-	-	392	245	-
VIVIENDA - SERVICIOS								
V.P. con drenaje	636	99.38%	-	-	-	391	245	-
V.P. con agua entubada en la vivienda	632	98.75%	-	-	-	389	243	-
V.P. con agua entubada en el predio	0	0.00%	-	-	-	-	-	-
BIENES DOMESTICOS								
V.P. que disponen de radio o radiograbadora	620	96.88%	-	-	-	380	240	-
V.P. que disponen de televisión	633	98.91%	-	-	-	390	243	-
V.P. que disponen de videocasetera	491	76.72%	-	-	-	289	202	-
V.P. que disponen de licuadora	626	97.81%	-	-	-	386	240	-
V.P. que disponen de refrigerador	614	95.94%	-	-	-	378	236	-
V.P. que disponen de lavadora	530	82.81%	-	-	-	319	211	-
V.P. que disponen de teléfono	555	86.72%	-	-	-	336	219	-
V.P. que disponen de calentador de agua (boiler)	631	98.59%	-	-	-	389	242	-
V.P. que disponen de automóvil o camioneta propia	302	47.19%	-	-	-	153	149	-
V.P. que disponen de computadora	208	32.50%	-	-	-	90	118	-
HOGARES								
Total de hogares	645	100.00%	-	-	-	397	248	-
Hogares con jefatura masculina	486	75.35%	-	-	-	297	189	-
Hogares con jefatura femenina	159	24.65%	-	-	-	100	59	-
Población en hogares	2,437	100.00%	-	-	-	1,568	869	-
Población en hogares con jefatura masculina	1,940	79.61%	-	-	-	1,239	701	-
Población en hogares con jefatura femenina	497	20.39%	-	-	-	329	168	-
COLONIAS				UNIDADES HABITACIONALES				
CONJUNTO URBANO CUEMANCO				-				

** ALGUNAS VARIABLES PUEDEN DIFERIR DEL TOTAL A NIVEL DELEGACIONAL, DEBIDO AL CRITERIO DE CONFIDENCIALIDAD DEL INEGI RESPECTO A LA BASE POR MANZANA
FUENTE: ELABORACION PROPIA CON BASE EN EL XII CENSO GENERAL DE POBLACION Y VIVIENDA2000, INEGI. BASE CARTOGRAFICA A NIVEL MANZANA.



JEFATURA DE GOBIERNO
DEL DISTRITO FEDERAL

COORDINACIÓN DE PLANEACIÓN
DEL DESARROLLO TERRITORIAL

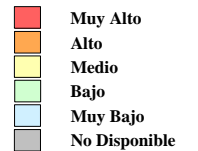
**PROGRAMA INTEGRADO TERRITORIAL
PARA EL DESARROLLO SOCIAL**

Unidad Territorial: **12-143-1**
"VILLA DEL PUENTE"

Población: **2,514** hab.

Grado de Marginación: **Bajo**

Grado de Marginación

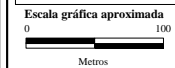
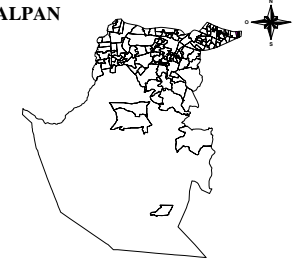


Simbología

- ✚ Iglesia
- Escuela
- Plaza o Jardín
- Asistencia Médica
- Mercado
- Sede Delegacional
- Panteón
- Estación Metro y Tren Ligero

- COLONIA** Nombre de Colonia
- Límite de Colonia
- Límite de la Unidad Territorial
- Límite Distrito Federal
- Límite Delegacional
- Línea de Metro y Tren Ligero

TLALPAN



Fuente: Elaboración propia con base en cartografías de:
INGI, SEDUVI, HEDF y SDDF.