

DELEGACION : TLALPAN

UNIDAD TERRITORIAL : 12-135-1

U H PEMEX PICACHO

PROGRAMA INTEGRADO TERRITORIAL PARA EL DESARROLLO SOCIAL 2001-2003

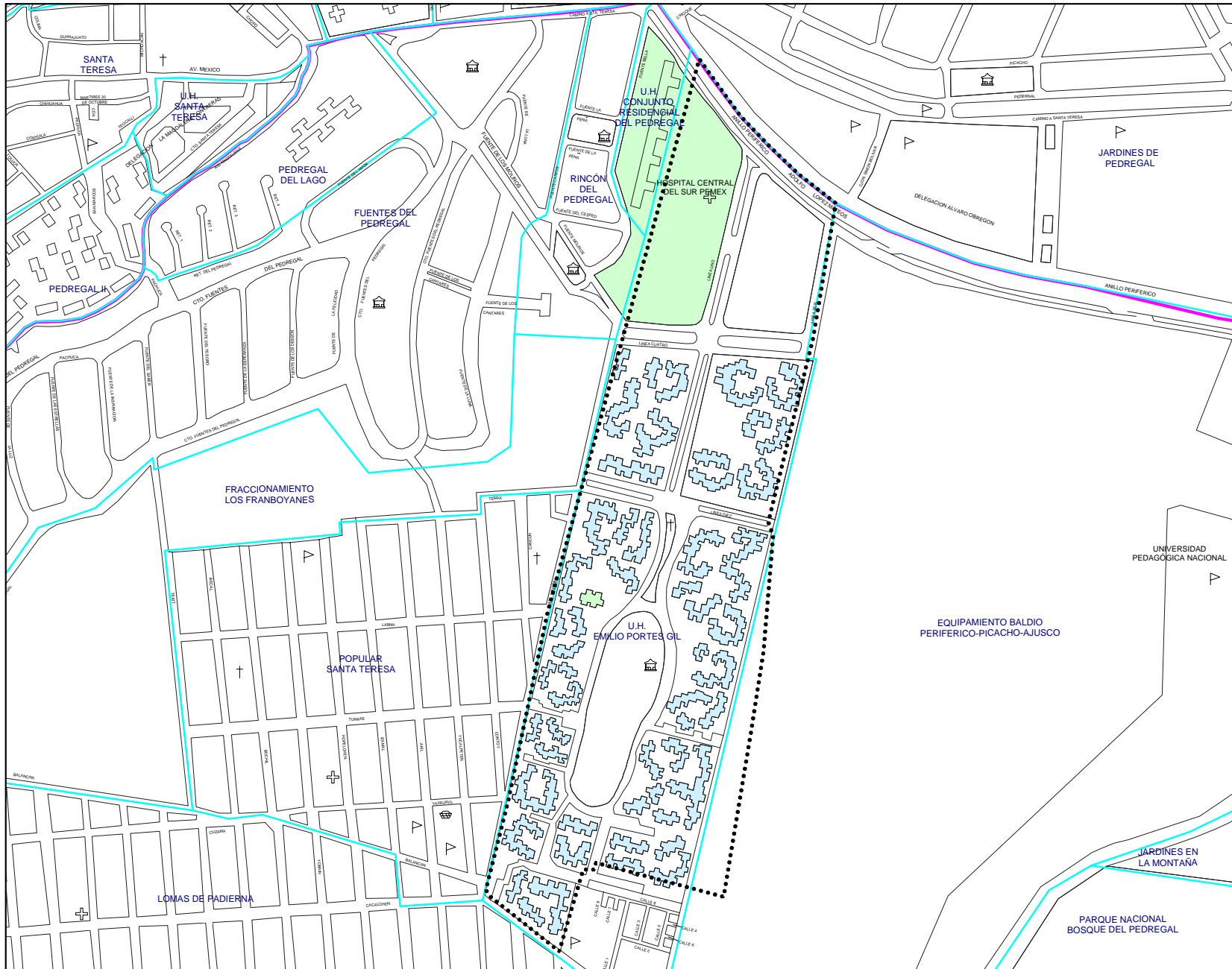


- |   |   |
|---|---|
| ✓ Apoyo a Adultos Mayores                         | Créditos a Microempresarios             |
| ✓ Apoyo a Personas con Discapacidad               | Desayunos Escolares                     |
| Apoyo a Niños y Niñas en Pobreza y Vulnerabilidad | Apoyo a la Producción Rural             |
| Ampliación y Rehabilitación de Vivienda           | Apoyo al Empleo                         |
| ✓ Rescate de Unidades Habitacionales              | ✓ Apoyo a Consumidores de Leche Liconsa |

Perfil Sociodemográfico	2000**	%	GRADO DE MARGINACION					
			MUY ALTO	ALTO	MEDIO	BAJO	MUY BAJO	N / D
<b>SALUD</b>								
Población derechohabiente a servicio de salud	3,350	71.54%	-	-	-	89	3,261	-
Población sin derechohabiente a servicio de salud	1,037	22.14%	-	-	-	56	981	-
Población derechohabiente al IMSS	1,049	22.40%	-	-	-	47	1,002	-
Población con discapacidad	67	1.43%	-	-	-	3	64	-
Población de 0 a 69 años con discapacidad	50	1.07%	-	-	-	2	48	-
Población de 70 años y más con discapacidad	17	0.36%	-	-	-	1	16	-
<b>ESTADO CIVIL Y FECUNDIDAD</b>								
Población de 12 años y más	3,568	100.00%	-	-	-	122	3,446	-
Población de 12 años y más soltera	1,356	38.00%	-	-	-	55	1,301	-
Población de 12 años y más casada	1,659	46.50%	-	-	-	60	1,599	-
Total de hijos nacidos vivos de mujeres de 15 - 49 años	1,784	-	-	-	-	44	1,740	-
Total de hijos fallecidos de mujeres de 15 - 49 años	43	-	-	-	-	-	43	-
Promedio de hijos nacidos vivos de mujeres de 12 años y más	1.4	-	-	-	-	1.1	1.4	-
<b>VIVIENDA</b>								
Total de viviendas habitadas	1,372	-	-	-	-	41	1,331	-
Viviendas particulares habitadas (V.P.)	1,314	100.00%	-	-	-	37	1,277	-
V.P. propias	1,014	77.17%	-	-	-	30	984	-
V.P. propias pagadas	811	61.72%	-	-	-	23	788	-
Viviendas particulares rentadas	252	19.18%	-	-	-	2	250	-
V.P. que son casas independientes	33	2.51%	-	-	-	31	2	-
V.P. que son departamentos en edificio	1,267	96.42%	-	-	-	5	1,262	-
V.P. que son viviendas en vecindad	0	0.00%	-	-	-	-	-	-
Ocupantes en viviendas particulares habitadas	4,454	100.00%	-	-	-	145	4,309	-
Ocupantes de viviendas particulares que son casas independientes	134	3.01%	-	-	-	125	9	-
Ocupantes de viviendas particulares que son departamentos en edificio	4,272	95.91%	-	-	-	18	4,254	-
Ocupantes de viviendas particulares que son viviendas en vecindad	0	0.00%	-	-	-	-	-	-
Promedio de ocupantes en viviendas particulares	3.4	-	-	-	-	3.9	3.4	-
Promedio de ocupantes por dormitorio en viviendas particulares	1.4	-	-	-	-	1.5	1.4	-
<b>VIVIENDA - ESTRUCTURA</b>								
V.P. con techos de materiales ligeros, naturales y precarios	5	0.38%	-	-	-	4	1	-
V.P. con techos de losa de concreto, tabique, ladrillo o terrazo con viguería	1,300	98.93%	-	-	-	33	1,267	-
V.P. con paredes de tabique, ladrillo, block, piedra, cantera, cemento o concreto.	1,298	98.78%	-	-	-	33	1,265	-
V.P. con piso de cemento y firme	342	26.03%	-	-	-	5	337	-
V.P. con piso de mosaico, madera y otros recubrimientos	962	73.21%	-	-	-	32	930	-
<b>VIVIENDA - ESPACIO</b>								
V.P. con un cuarto (Viviendas con dos cuartos que tienen cocina exclusiva)	10	0.76%	-	-	-	4	6	-
V.P. con 2 a 5 cuartos (no incluye cocina exclusiva)	1,188	90.41%	-	-	-	20	1,168	-
V.P. con un solo cuarto (cuarto redondo)	4	0.30%	-	-	-	4	-	-
V.P. con un dormitorio	103	7.84%	-	-	-	8	95	-
V.P. con 2 a 4 dormitorios	1,208	91.93%	-	-	-	28	1,180	-
V.P. con cocina exclusiva	1,283	97.64%	-	-	-	33	1,250	-
V.P. con servicio sanitario exclusivo	1,305	99.32%	-	-	-	34	1,271	-
<b>VIVIENDA - SERVICIOS</b>								
V.P. con drenaje	1,283	97.64%	-	-	-	30	1,253	-
V.P. con agua entubada en la vivienda	1,303	99.16%	-	-	-	33	1,270	-
V.P. con agua entubada en el predio	7	0.53%	-	-	-	4	3	-
<b>BIENES DOMESTICOS</b>								
V.P. que disponen de radio o radiograbadora	1,288	98.02%	-	-	-	35	1,253	-
V.P. que disponen de televisión	1,302	99.09%	-	-	-	35	1,267	-
V.P. que disponen de videocasetera	1,142	86.91%	-	-	-	31	1,111	-
V.P. que disponen de licuadora	1,286	97.87%	-	-	-	33	1,253	-
V.P. que disponen de refrigerador	1,299	98.86%	-	-	-	34	1,265	-
V.P. que disponen de lavadora	1,236	94.06%	-	-	-	34	1,202	-
V.P. que disponen de teléfono	1,266	96.35%	-	-	-	31	1,235	-
V.P. que disponen de calentador de agua (boiler)	1,296	98.63%	-	-	-	33	1,263	-
V.P. que disponen de automóvil o camioneta propia	1,070	81.43%	-	-	-	32	1,038	-
V.P. que disponen de computadora	708	53.88%	-	-	-	21	687	-
<b>HOGARES</b>								
Total de hogares	1,340	100.00%	-	-	-	37	1,303	-
Hogares con jefatura masculina	940	70.15%	-	-	-	33	907	-
Hogares con jefatura femenina	400	29.85%	-	-	-	4	396	-
Población en hogares	4,454	100.00%	-	-	-	145	4,309	-
Población en hogares con jefatura masculina	3,381	75.91%	-	-	-	135	3,246	-
Población en hogares con jefatura femenina	1,073	24.09%	-	-	-	10	1,063	-

COLONIAS	UNIDADES HABITACIONALES
U.H. EMILIO PORTES GIL	U.H. EMILIO PORTES GIL

\*\* ALGUNAS VARIABLES PUEDEN DIFERIR DEL TOTAL A NIVEL DELEGACIONAL, DEBIDO AL CRITERIO DE CONFIDENCIALIDAD DEL INEGI RESPECTO A LA BASE POR MANZANA  
FUENTE: ELABORACION PROPIA CON BASE EN EL XII CENSO GENERAL DE POBLACION Y VIVIENDA 2000, INEGI. BASE CARTOGRAFICA A NIVEL MANZANA.



JEFATURA DE GOBIERNO DEL DISTRITO FEDERAL

COORDINACIÓN DE PLANEACIÓN DEL DESARROLLO TERRITORIAL

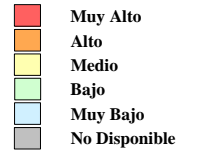
**PROGRAMA INTEGRADO TERRITORIAL PARA EL DESARROLLO SOCIAL**

Unidad Territorial: **12-135-1**  
**"U. H. PEMEX PICACHO"**

Población: **4,683** hab.

Grado de Marginación: **Muy Bajo**

**Grado de Marginación**

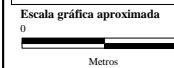
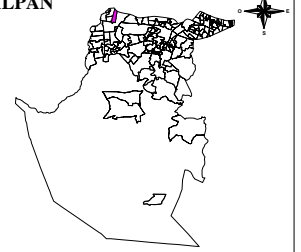


**Simbología**

- ✚ Iglesia
- 🏫 Escuela
- 🌳 Plaza o Jardín
- 🏥 Asistencia Médica
- 🏪 Mercado
- 🏛 Sede Delegacional
- 🚏 Panteón
- 🚉 Estación Metro y Tren Ligero

- COLONIA** Nombre de Colonia
- Límite de Colonia
- Límite de la Unidad Territorial
- Límite Distrito Federal
- Límite Delegacional
- Línea de Metro y Tren Ligero

**TLALPAN**



Fuente: Elaboración propia con base en cartografías de: INEGI, SEDUVI, HEDF y SSDF.