

DELEGACION : **TLALPAN**

UNIDAD TERRITORIAL : **12-114-1**

SAN MIGUEL XICALCO

PROGRAMA INTEGRADO TERRITORIAL PARA EL DESARROLLO SOCIAL 2001-2003

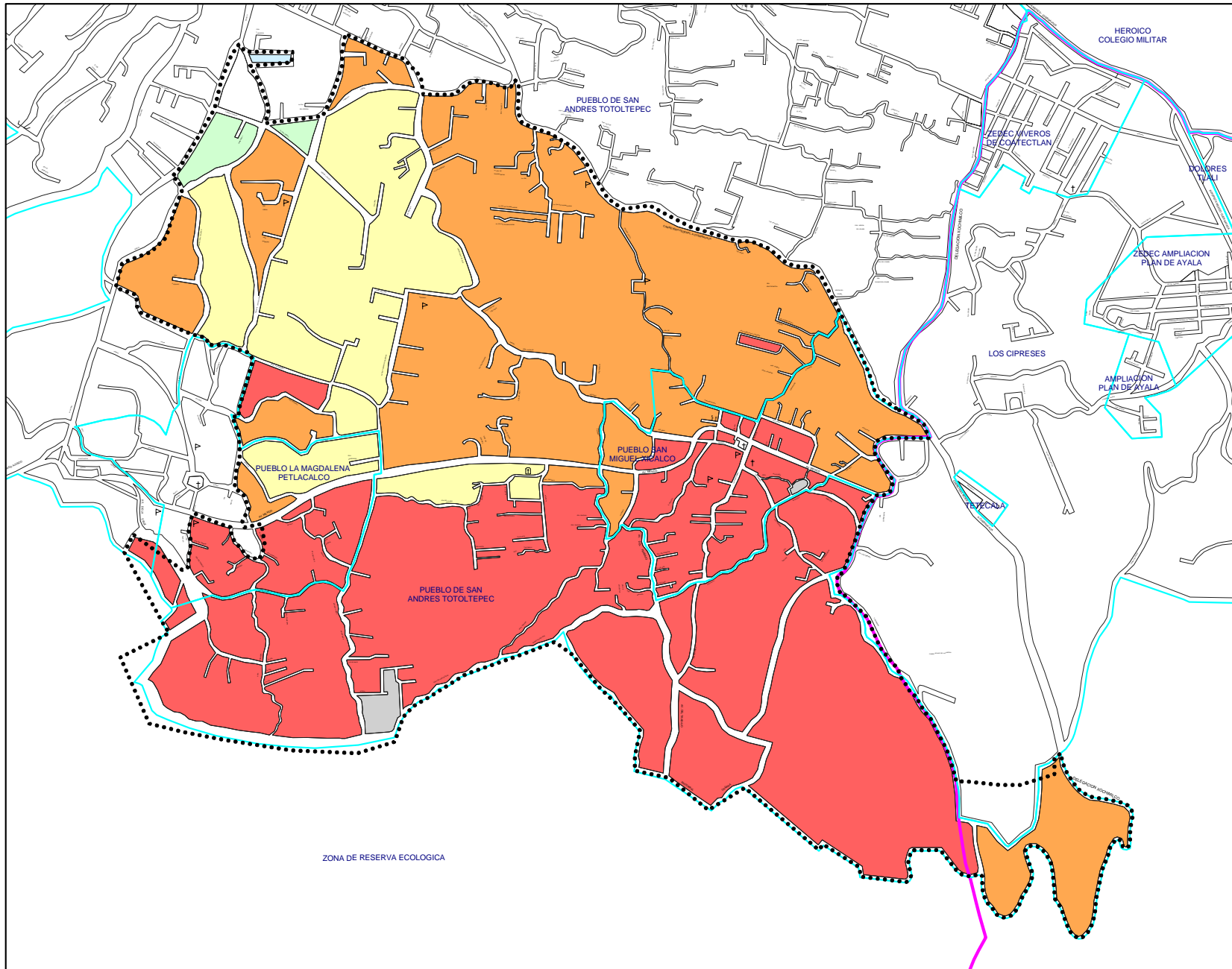


- ✓ Apoyo a Adultos Mayores
- ✓ Apoyo a Personas con Discapacidad
- ✓ Apoyo a Niños y Niñas en Pobreza y Vulnerabilidad
- ✓ Ampliación y Rehabilitación de Vivienda
- ✓ Rescate de Unidades Habitacionales
- ✓ Créditos a Microempresarios
- ✓ Desayunos Escolares
- ✓ Apoyo a la Producción Rural
- ✓ Apoyo al Empleo
- ✓ Apoyo a Consumidores de Leche Liconsa

Perfil Sociodemográfico	2000**	%	GRADO DE MARGINACION					
			MUY ALTO	ALTO	MEDIO	BAJO	MUY BAJO	N / D
POBLACION								
Manzanas	57	-	32	14	6	2	1	2
Población total	10,339	100.00%	6,103	3,456	664	49	31	36
Población masculina	5,184	50.14%	3,077	1,723	328	24	16	16
Población femenina	5,153	49.84%	3,026	1,733	336	25	15	18
Población de 0 a 4 años	1,139	11.02%	701	353	66	8	3	8
Población de 0 a 14 años	3,490	33.76%	2,160	1,111	181	17	9	12
Población de 6 a 14 años	2,121	20.51%	1,330	679	99	6	4	3
Población de 12 años y más	7,404	71.61%	4,299	2,534	492	33	23	23
Población de 15 años y más	6,727	65.06%	3,877	2,308	466	32	22	22
Población femenina de 15 a 49 años	2,893	27.98%	1,673	985	199	15	10	11
Población de 15 a 64 años	6,459	62.47%	3,728	2,213	446	30	22	20
Población de 15 a 24 años	2,096	20.27%	1,278	660	141	8	4	5
Población de 18 años y más	6,081	58.82%	3,465	2,111	435	29	21	20
Población de 65 años y más	268	2.59%	149	95	20	2	-	2
Población de 70 años y más	188	1.82%	103	66	17	1	-	1
Población femenina de 70 años y más	118	1.14%	69	39	9	1	-	-
Población masculina de 70 años y más	70	0.68%	34	27	8	-	-	1
EDUCACION								
Población de 6 a 14 años	2,121	100.00%	1,330	679	99	6	4	3
Población de 6 a 14 años que sabe leer y escribir	1,899	89.53%	1,186	618	83	6	3	3
Población de 6 a 14 años que asiste a la escuela	2,003	94.44%	1,249	646	97	4	4	3
Población de 15 a 24 años	2,096	100.00%	1,278	660	141	8	4	5
Población de 15 a 24 años que asiste a la escuela	724	34.54%	379	279	57	6	2	1
Población de 15 años y más	6,727	100.00%	3,877	2,308	466	32	22	22
Población de 15 años y más alfabeta	6,363	94.59%	3,629	2,207	451	32	22	22
Población de 15 años y más sin instrucción	415	6.17%	267	132	14	1	-	1
Población de 15 años y más con primaria incompleta	844	12.55%	543	246	49	1	1	4
Población de 15 años y más con primaria completa	1,511	22.46%	1,008	429	66	2	-	6
Pob. de 15 años y más con primaria e instr. secundaria o estudios téc. o comer.	1,966	29.23%	1,211	640	99	7	-	9
Población de 15 años y más con secundaria completa	1,424	21.17%	846	497	68	6	-	7
Población de 15 años y más con secundaria incompleta	524	7.79%	357	133	31	1	-	2
Población de 18 años y más	6,081	100.00%	3,465	2,111	435	29	21	20
Población de 18 años y más sin instrucción media superior	4,227	69.51%	2,689	1,306	205	8	1	18
Población de 18 años y más con instrucción media superior	984	16.18%	510	367	98	5	2	2
Población de 18 años y más sin instrucción superior	5,211	85.69%	3,199	1,673	303	13	3	20
Población de 18 años y más con instrucción superior	828	13.62%	248	421	125	16	18	-
Grado promedio de escolaridad	8.2	-	7.4	9.0	10.2	12.5	15.0	6.9
EMPLEO								
Población económicamente activa	4,080	100.00%	2,282	1,442	309	19	14	14
Población de 15 a 24 años económicamente activa	998	24.46%	612	299	81	3	1	2
Población de 15 a 29 años económicamente activa	1,649	40.42%	966	540	132	4	2	5
Población económicamente inactiva	3,301	100.00%	2,004	1,082	183	14	9	9
Población de 12 años y más económicamente inactiva que es estudiante	1,023	30.99%	617	338	54	5	7	2
Población de 12 años y más económicamente inactiva que se dedica al hogar	1,593	48.26%	1,010	482	87	5	2	7
Población Ocupada (P.O.)	4,032	100.00%	2,254	1,424	307	19	14	14
Población de 15 a 24 años ocupada	975	24.18%	597	293	79	3	1	2
Población de 15 a 29 años ocupada	1,622	40.23%	948	533	130	4	2	5
P.O. en el sector secundario	1,169	28.99%	656	433	67	5	1	7
P.O. en el sector terciario	2,523	62.57%	1,363	907	220	13	13	7
P.O. como empleado u obrero	2,615	64.86%	1,486	896	203	8	10	12
P.O. como jornalero o peón	253	6.27%	161	78	12	1	-	1
P.O. trabajadora por cuenta propia	857	21.25%	476	316	52	8	4	1
P.O. que no recibe ingreso por trabajo	189	4.69%	103	77	9	-	-	-
P.O. que recibe hasta 2 salarios mínimos mensuales de ingreso por trabajo	2,103	52.16%	1,323	654	113	4	1	8
P.O. con más de 2 y hasta 3 salarios mínimos mensuales de ingreso por trabajo	645	16.00%	381	199	58	1	1	5
P.O. con más de 3 y hasta 5 salarios mínimos mensuales de ingreso por trabajo	417	10.34%	214	165	33	1	4	-
P.O. que recibe más de 5 salarios mínimos mensuales de ingreso por trabajo	494	12.25%	136	262	77	11	8	-
P.O. que recibe más de 5 y hasta 10 salarios mínimos mensuales de ingreso por trabajo	280	6.94%	87	142	39	8	4	-
P.O. que recibe más de 10 salarios mínimos mensuales de ingreso por trabajo	214	5.31%	49	120	38	3	4	-

Perfil Sociodemográfico	2000**	%	GRADO DE MARGINACION					
			MUY ALTO	ALTO	MEDIO	BAJO	MUY BAJO	N / D
SALUD								
Población derechohabiente a servicio de salud	3,337	32.28%	1,833	1,223	221	26	24	10
Población sin derechohabiente a servicio de salud	6,821	65.97%	4,169	2,189	417	21	7	18
Población derechohabiente al IMSS	2,080	20.12%	1,115	783	131	25	18	8
Población con discapacidad	147	1.42%	89	51	6	-	1	-
Población de 0 a 69 años con discapacidad	113	1.09%	71	37	4	-	1	-
Población de 70 años y más con discapacidad	34	0.33%	18	14	2	-	-	-
ESTADO CIVIL Y FECUNDIDAD								
Población de 12 años y más	7,404	100.00%	4,299	2,534	492	33	23	23
Población de 12 años y más soltera	2,544	34.36%	1,509	851	163	9	9	3
Población de 12 años y más casada	2,981	40.26%	1,670	1,062	203	20	14	12
Total de hijos nacidos vivos de mujeres de 15 - 49 años	5,438	-	3,348	1,728	314	22	13	13
Total de hijos fallecidos de mujeres de 15 - 49 años	275	-	182	78	13	1	-	1
Promedio de hijos nacidos vivos de mujeres de 12 años y más	2.2	-	2.3	2.0	1.8	1.8	1.3	1.8
VIVIENDA								
Total de viviendas habitadas	2,251	-	1,256	807	157	14	8	9
Viviendas particulares habitadas (V.P.)	2,228	100.00%	1,243	801	154	14	8	8
V.P. propias	1,860	83.48%	1,077	645	111	12	8	7
V.P. propias pagadas	1,630	73.16%	966	556	84	11	7	6
Viviendas particulares rentadas	208	9.34%	105	88	14	1	-	-
V.P. que son casas independientes	2,145	96.27%	1,205	758	152	14	8	8
V.P. que son departamentos en edificio	4	0.18%	2	2	-	-	-	-
V.P. que son viviendas en vecindad	21	0.94%	7	14	-	-	-	-
Ocupantes en viviendas particulares habitadas	10,246	100.00%	6,048	3,432	652	49	31	34
Ocupantes de viviendas particulares que son casas independientes	9,900	96.62%	5,892	3,252	642	49	31	34
Ocupantes de viviendas particulares que son departamentos en edificio	18	0.18%	4	14	-	-	-	-
Ocupantes de viviendas particulares que son viviendas en vecindad	76	0.74%	25	51	-	-	-	-
Promedio de ocupantes en viviendas particulares	4.6	-	4.9	4.3	4.2	3.5	3.9	4.3
Promedio de ocupantes por dormitorio en viviendas particulares	2.3	-	2.6	2.1	2.0	1.3	1.2	3.1
VIVIENDA - ESTRUCTURA								
V.P. con techos de materiales ligeros, naturales y precarios	573	25.72%	334	195	41	1	-	2
V.P. con techos de losa de concreto, tabique, ladrillo o terrazo con viguería	1,647	73.92%	906	604	110	13	8	6
V.P. con paredes de tabique, ladrillo, block, piedra, cantera, cemento o concreto.	2,086	93.63%	1,156	763	139	14	8	6
V.P. con piso de cemento y firme	1,759	78.95%	1,054	600	88	8	2	7
V.P. con piso de mosaico, madera y otros recubrimientos	340	15.26%	105	168	55	6	6	-
VIVIENDA - ESPACIO								
V.P. con un cuarto (Viviendas con dos cuartos que tienen cocina exclusiva)	626	28.10%	374	205	39	2	-	6
V.P. con 2 a 5 cuartos (no incluye cocina exclusiva)	1,382	62.03%	797	487	84	8	4	2
V.P. con un solo cuarto (cuarto redondo)	321	14.41%	189	109	20	-	-	3
V.P. con un dormitorio	902	40.48%	520	311	61	4	-	6
V.P. con 2 a 4 dormitorios	1,295	58.12%	706	485	86	8	8	2
V.P. con cocina exclusiva	1,677	75.27%	924	607	120	13	8	5
V.P. con servicio sanitario exclusivo	2,015	90.44%	1,103	741	141	14	8	8
VIVIENDA - SERVICIOS								
V.P. con drenaje	703	31.55%	580	100	23	-	-	-
V.P. con agua entubada en la vivienda	636	28.55%	253	318	58	6	1	-
V.P. con agua entubada en el predio	888	39.86%	592	261	34	1	-	-
BIENES DOMESTICOS								
V.P. que disponen de radio o radiograbadora	2,054	92.19%	1,143	744	138	13	8	8
V.P. que disponen de televisión	2,108	94.61%	1,169	767	142	14	8	8
V.P. que disponen de videocasetera	971	43.58%	472	396	83	10	7	3
V.P. que disponen de licuadora	2,069	92.86%	1,153	753	136	12	8	7
V.P. que disponen de refrigerador	1,442	64.72%	724	585	109	13	8	3
V.P. que disponen de lavadora	995	44.66%	459	428	89	10	8	1
V.P. que disponen de teléfono	816	36.62%	359	354	88	9	6	-
V.P. que disponen de calentador de agua (boiler)	899	40.35%	383	411	86	12	7	-
V.P. que disponen de automóvil o camioneta propia	733	32.90%	310	321	84	11	7	-
V.P. que disponen de computadora	296	13.29%	78	171	43	2	2	-
HOGARES								
Total de hogares	2,318	100.00%	1,298	830	159	14	8	9
Hogares con jefatura masculina	1,975	85.20%	1,097	715	136	10	8	9
Hogares con jefatura femenina	343	14.80%	201	115	23	4	-	-
Población en hogares	10,246	100.00%	6,048	3,432	652	49	31	34
Población en hogares con jefatura masculina	8,937	87.22%	5,238	3,038	559	37	31	34
Población en hogares con jefatura femenina	1,309	12.78%	810	394	93	12	-	-
COLONIAS			UNIDADES HABITACIONALES					
PUEBLO DE SAN MIGUEL XICALCO, PUEBLO DE SAN ANDRES TOTOLTEPEC, PUEBLO DE LA MAGDALENA PETLACALCO			-					

** ALGUNAS VARIABLES PUEDEN DIFERIR DEL TOTAL A NIVEL DELEGACIONAL, DEBIDO AL CRITERIO DE CONFIDENCIALIDAD DEL INEGI RESPECTO A LA BASE POR MANZANA
FUENTE: ELABORACION PROPIA CON BASE EN EL XII CENSO GENERAL DE POBLACION Y VIVIENDA 2000, INEGI. BASE CARTOGRAFICA A NIVEL MANZANA.



JEFATURA DE GOBIERNO DEL DISTRITO FEDERAL

COORDINACIÓN DE PLANEACIÓN DEL DESARROLLO TERRITORIAL

PROGRAMA INTEGRADO TERRITORIAL PARA EL DESARROLLO SOCIAL

Unidad Territorial: **12-114-1 "SAN MIGUEL XICALCO"**

Población: **10,339** hab.

Grado de Marginación: **Muy Alto**

Grado de Marginación

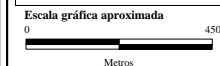
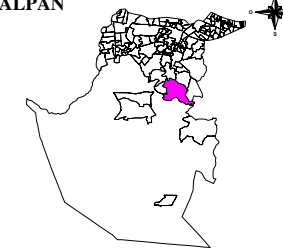


Simbología

- † Iglesia
- Escuela
- Plaza o Jardín
- Asistencia Médica
- Mercado
- Sede Delegacional
- Panteón
- Estación Metro y Tren Ligero

- COLONIA** Nombre de Colonia
- Límite de Colonia
- Límite de la Unidad Territorial
- Límite Distrito Federal
- Límite Delegacional
- Línea de Metro y Tren Ligero

TLALPAN



Fuente: Elaboración propia con base en cartografías de: INEGI, SEDUVI, HEDF y SSED.

Abril de 2003