

PROGRAMA INTEGRADO TERRITORIAL PARA EL DESARROLLO SOCIAL 2001-2003



- ✓ Apoyo a Adultos Mayores
- ✓ Apoyo a Personas con Discapacidad
- ✓ Apoyo a Niños y Niñas en Pobreza y Vulnerabilidad
- ✓ Ampliación y Rehabilitación de Vivienda
- ✓ Rescate de Unidades Habitacionales
- ✓ Créditos a Microempresarios
- Desayunos Escolares
- Apoyo a la Producción Rural
- Apoyo al Empleo
- Apoyo a Consumidores de Leche Liconsa

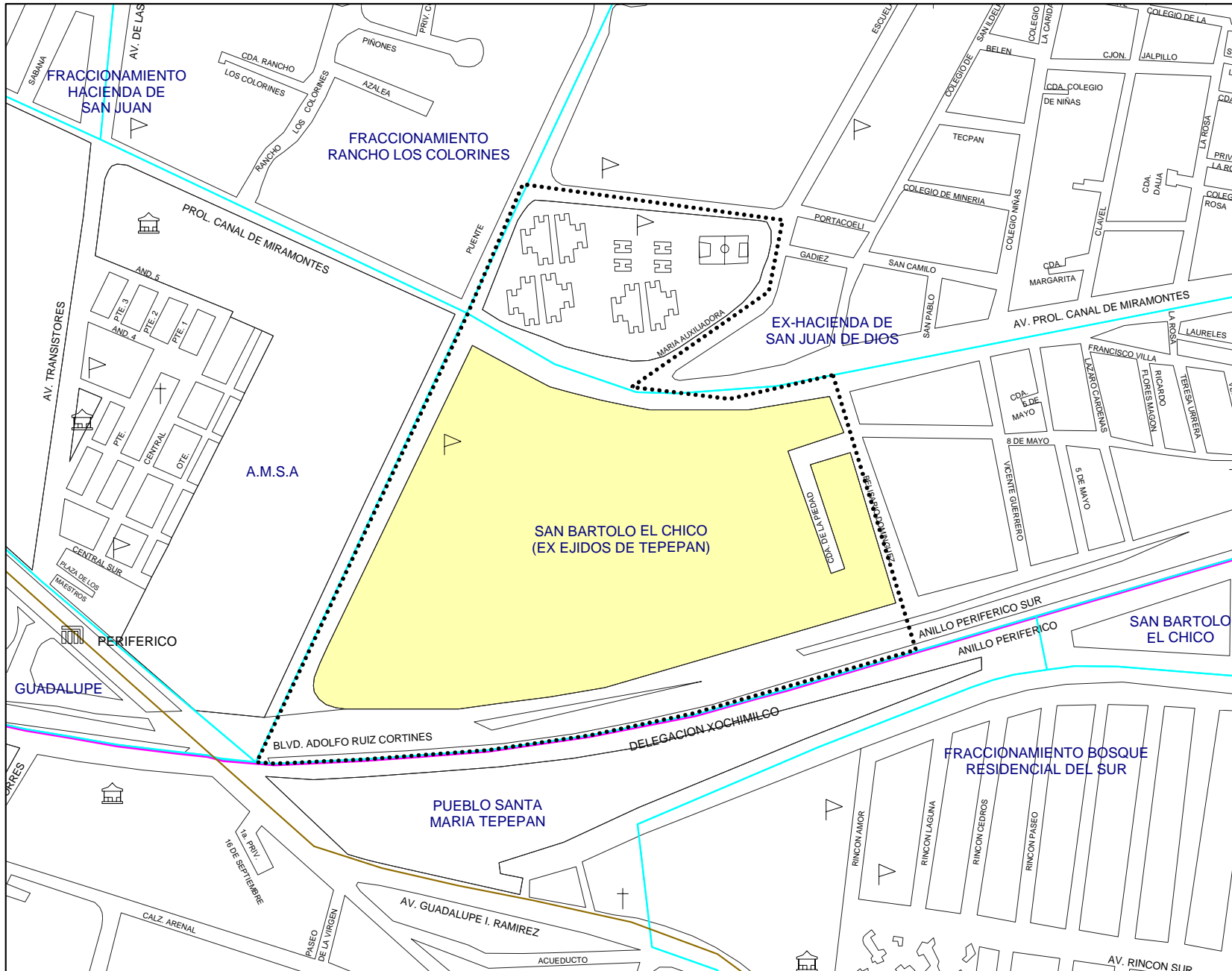
Perfil Sociodemográfico 2000\*\*

Poblacion	%	GRADO DE MARGINACION					N / D	
		MUY ALTO	ALTO	MEDIO	BAJO	MUY BAJO		
Manzanas	11	-	-	-	1	3	7	-
Población total	1,461	100.00%	-	-	184	270	1,007	-
Población masculina	672	46.00%	-	-	92	114	466	-
Población femenina	789	54.00%	-	-	92	156	541	-
Población de 0 a 4 años	102	6.98%	-	-	12	26	64	-
Población de 0 a 14 años	392	26.83%	-	-	52	88	252	-
Población de 6 a 14 años	263	18.00%	-	-	35	55	173	-
Población de 12 años y más	1,150	78.71%	-	-	146	205	799	-
Población de 15 años y más	1,033	70.70%	-	-	132	178	723	-
Población femenina de 15 a 49 años	530	36.28%	-	-	52	99	379	-
Población de 15 a 64 años	1,011	69.20%	-	-	126	174	711	-
Población de 15 a 24 años	311	21.29%	-	-	33	51	227	-
Población de 18 años y más	926	63.38%	-	-	122	165	639	-
Población de 65 años y más	22	1.51%	-	-	6	4	12	-
Población de 70 años y más	11	0.75%	-	-	4	1	6	-
Población femenina de 70 años y más	7	0.48%	-	-	3	1	3	-
Población masculina de 70 años y más	4	0.27%	-	-	1	-	3	-
<b>EDUCACION</b>								
Población de 6 a 14 años	263	100.00%	-	-	35	55	173	-
Población de 6 a 14 años que sabe leer y escribir	249	94.68%	-	-	33	54	162	-
Población de 6 a 14 años que asiste a la escuela	259	98.48%	-	-	34	54	171	-
Población de 15 a 24 años	311	100.00%	-	-	33	51	227	-
Población de 15 a 24 años que asiste a la escuela	214	68.81%	-	-	18	32	164	-
Población de 15 años y más	1,033	100.00%	-	-	132	178	723	-
Población de 15 años y más alfabeta	1,024	99.13%	-	-	125	178	721	-
Población de 15 años y más sin instrucción	11	1.06%	-	-	9	1	1	-
Población de 15 años y más con primaria incompleta	30	2.90%	-	-	10	2	18	-
Población de 15 años y más con primaria completa	61	5.91%	-	-	17	11	33	-
Pob. de 15 años y más con primaria e instr. secundaria o estudios téc. o comer.	257	24.88%	-	-	34	47	176	-
Población de 15 años y más con secundaria completa	198	19.17%	-	-	23	39	136	-
Población de 15 años y más con secundaria incompleta	45	4.36%	-	-	9	6	30	-
Población de 18 años y más	926	100.00%	-	-	122	165	639	-
Población de 18 años y más sin instrucción media superior	291	31.43%	-	-	61	53	177	-
Población de 18 años y más con instrucción media superior	359	38.77%	-	-	34	73	252	-
Población de 18 años y más sin instrucción superior	650	70.19%	-	-	95	126	429	-
Población de 18 años y más con instrucción superior	275	29.70%	-	-	26	39	210	-
Grado promedio de escolaridad	11.3	-	-	-	9.6	11.2	11.7	-
<b>EMPLEO</b>								
Población económicamente activa	626	100.00%	-	-	82	114	430	-
Población de 15 a 24 años económicamente activa	97	15.50%	-	-	15	20	62	-
Población de 15 a 29 años económicamente activa	190	30.35%	-	-	23	35	132	-
Población económicamente inactiva	522	100.00%	-	-	64	91	367	-
Población de 12 años y más económicamente inactiva que es estudiante	290	55.56%	-	-	28	51	211	-
Población de 12 años y más económicamente inactiva que se dedica al hogar	172	32.95%	-	-	26	30	116	-
Población Ocupada (P.O.)	601	100.00%	-	-	78	110	413	-
Población de 15 a 24 años ocupada	87	14.48%	-	-	14	19	54	-
Población de 15 a 29 años ocupada	176	29.28%	-	-	22	33	121	-
P.O. en el sector secundario	70	11.65%	-	-	22	11	37	-
P.O. en el sector terciario	515	85.69%	-	-	55	89	371	-
P.O. como empleado u obrero	535	89.02%	-	-	62	100	373	-
P.O. como jornalero o peón	1	0.17%	-	-	1	-	-	-
P.O. trabajadora por cuenta propia	47	7.82%	-	-	13	7	27	-
P.O. que no recibe ingreso por trabajo	8	1.33%	-	-	1	-	7	-
P.O. que recibe hasta 2 salarios mínimos mensuales de ingreso por trabajo	121	20.13%	-	-	38	25	58	-
P.O. con más de 2 y hasta 3 salarios mínimos mensuales de ingreso por trabajo	121	20.13%	-	-	11	20	90	-
P.O. con más de 3 y hasta 5 salarios mínimos mensuales de ingreso por trabajo	125	20.80%	-	-	12	26	87	-
P.O. que recibe más de 5 salarios mínimos mensuales de ingreso por trabajo	205	34.11%	-	-	13	38	154	-
P.O. que recibe más de 5 y hasta 10 salarios mínimos mensuales de ingreso por trabajo	155	25.79%	-	-	10	30	115	-
P.O. que recibe más de 10 salarios mínimos mensuales de ingreso por trabajo	50	8.32%	-	-	3	8	39	-

Perfil Sociodemográfico 2000\*\*

Poblacion	%	GRADO DE MARGINACION					N / D	
		MUY ALTO	ALTO	MEDIO	BAJO	MUY BAJO		
<b>SALUD</b>								
Población derechohabiente a servicio de salud	1,154	78.99%	-	-	87	237	830	-
Población sin derechohabencia a servicio de salud	268	18.34%	-	-	97	29	142	-
Población derechohabiente al IMSS	1,020	69.82%	-	-	54	210	756	-
Población con discapacidad	16	1.10%	-	-	2	4	10	-
Población de 0 a 69 años con discapacidad	15	1.03%	-	-	2	4	9	-
Población de 70 años y más con discapacidad	1	0.07%	-	-	-	-	1	-
<b>ESTADO CIVIL Y FECUNDIDAD</b>								
Población de 12 años y más	1,150	100.00%	-	-	146	205	799	-
Población de 12 años y más soltera	504	43.83%	-	-	61	80	363	-
Población de 12 años y más casada	463	40.26%	-	-	61	82	320	-
Total de hijos nacidos vivos de mujeres de 15 - 49 años	749	-	-	-	95	150	504	-
Total de hijos fallecidos de mujeres de 15 - 49 años	27	-	-	-	5	5	17	-
Promedio de hijos nacidos vivos de mujeres de 12 años y más	1.5	-	-	-	2.4	1.5	1.4	-
<b>VIVIENDA</b>								
Total de viviendas habitadas	402	-	-	-	45	76	281	-
Viviendas particulares habitadas (V.P.)	394	100.00%	-	-	45	75	274	-
V.P. propias	324	82.23%	-	-	33	69	222	-
V.P. propias pagadas	239	60.66%	-	-	31	41	167	-
Viviendas particulares rentadas	48	12.18%	-	-	3	5	40	-
V.P. que son casas independientes	37	9.39%	-	-	35	1	1	-
V.P. que son departamentos en edificio	345	87.56%	-	-	-	74	271	-
V.P. que son viviendas en vecindad	11	2.79%	-	-	10	-	1	-
Ocupantes en viviendas particulares habitadas	1,429	100.00%	-	-	184	266	979	-
Ocupantes de viviendas particulares que son casas independientes	137	9.59%	-	-	131	4	2	-
Ocupantes de viviendas particulares que son departamentos en edificio	1,232	86.21%	-	-	-	262	970	-
Ocupantes de viviendas particulares que son viviendas en vecindad	56	3.92%	-	-	53	-	3	-
Promedio de ocupantes en viviendas particulares	3.6	-	-	-	4.1	3.5	3.6	-
Promedio de ocupantes por dormitorio en viviendas particulares	1.8	-	-	-	1.9	1.7	1.8	-
<b>VIVIENDA - ESTRUCTURA</b>								
V.P. con techos de materiales ligeros, naturales y precarios	11	2.79%	-	-	10	-	1	-
V.P. con techos de losa de concreto, tabique, ladrillo o terrado con viguería	382	96.95%	-	-	35	75	272	-
V.P. con paredes de tabique, ladrillo, block, piedra, cantera, cemento o concreto.	393	99.75%	-	-	45	75	273	-
V.P. con piso de cemento y firme	132	33.50%	-	-	30	54	48	-
V.P. con piso de mosaico, madera y otros recubrimientos	261	66.24%	-	-	15	21	225	-
<b>VIVIENDA - ESPACIO</b>								
V.P. con un cuarto (Viviendas con dos cuartos que tienen cocina exclusiva)	12	3.05%	-	-	10	-	2	-
V.P. con 2 a 5 cuartos (no incluye cocina exclusiva)	377	95.69%	-	-	31	74	272	-
V.P. con un solo cuarto (cuarto redondo)	3	0.76%	-	-	3	-	-	-
V.P. con un dormitorio	30	7.61%	-	-	15	-	15	-
V.P. con 2 a 4 dormitorios	362	91.88%	-	-	28	75	259	-
V.P. con cocina exclusiva	377	95.69%	-	-	38	75	264	-
V.P. con servicio sanitario exclusivo	390	98.98%	-	-	43	75	272	-
<b>VIVIENDA - SERVICIOS</b>								
V.P. con drenaje	393	99.75%	-	-	45	75	273	-
V.P. con agua entubada en la vivienda	388	98.48%	-	-	40	75	273	-
V.P. con agua entubada en el predio	5	1.27%	-	-	5	-	-	-
<b>BIENES DOMESTICOS</b>								
V.P. que disponen de radio o radiograbadora	384	97.46%	-	-	40	75	269	-
V.P. que disponen de televisión	391	99.24%	-	-	44	74	273	-
V.P. que disponen de videocasetera	322	81.73%	-	-	28	67	227	-
V.P. que disponen de licuadora	388	98.48%	-	-	43	74	271	-
V.P. que disponen de refrigerador	384	97.46%	-	-	40	73	271	-
V.P. que disponen de lavadora	336	85.28%	-	-	33	67	236	-
V.P. que disponen de teléfono	357	90.61%	-	-	29	70	258	-
V.P. que disponen de calentador de agua (boiler)	377	95.69%	-	-	31	74	272	-
V.P. que disponen de automóvil o camioneta propia	241	61.17%	-	-	24	43	174	-
V.P. que disponen de computadora	214	54.31%	-	-	13	40	161	-
<b>HOGARES</b>								
Total de hogares	397	100.00%	-	-	45	75	277	-
Hogares con jefatura masculina	265	66.75%	-	-	36	42	187	-
Hogares con jefatura femenina	132	33.25%	-	-	9	33	90	-
Población en hogares	1,429	100.00%	-	-	184	266	979	-
Población en hogares con jefatura masculina	1,038	72.64%	-	-	158	164	716	-
Población en hogares con jefatura femenina	391	27.36%	-	-	26	102	263	-
<b>COLONIAS</b>				<b>UNIDADES HABITACIONALES</b>				
SAN BARTOLO EL CHICO (EX EJIDOS DE TEPEPAN), EX HDA SAN JUAN DE DIOS				RESIDENCIAL RINCONADAS				

\*\* ALGUNAS VARIABLES PUEDEN DIFERIR DEL TOTAL A NIVEL DELEGACIONAL, DEBIDO AL CRITERIO DE CONFIDENCIALIDAD DEL INEGI RESPECTO A LA BASE POR MANZANA  
FUENTE: ELABORACION PROPIA CON BASE EN EL XII CENSO GENERAL DE POBLACION Y VIVIENDA2000, INEGI. BASE CARTOGRAFICA A NIVEL MANZANA.



JEFATURA DE GOBIERNO DEL DISTRITO FEDERAL

COORDINACIÓN DE PLANEACIÓN DEL DESARROLLO TERRITORIAL

**PROGRAMA INTEGRADO TERRITORIAL PARA EL DESARROLLO SOCIAL**

Unidad Territorial: **12-108-1**  
**"SAN BARTOLO CHICO COAPA"**

Población: **1,461** hab.

Grado de Marginación: **Muy Bajo**

**Grado de Marginación**

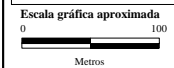
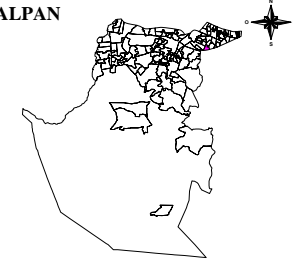


**Simbología**

- ✚ Iglesia
- ▤ Escuela
- ⊕ Plaza o Jardín
- ⚕ Asistencia Médica
- 🏪 Mercado
- 🏛 Sede Delegacional
- 🚏 Panteón
- 🚉 Estación Metro y Tren Ligero

- COLONIA Nombre de Colonia
- Límite de Colonia
- ⋯ Límite de la Unidad Territorial
- Límite Distrito Federal
- Límite Delegacional
- Línea de Metro y Tren Ligero

**TLALPAN**



Escala gráfica aproximada  
 Fuente: Elaboración propia con base en cartografías de: INEGI, SEDUVI, HEDF y SSI.