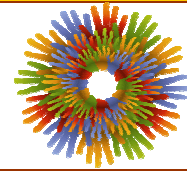


DELEGACION : **TLALPAN**

UNIDAD TERRITORIAL : **12-096-1**

**PEDREGAL SAN NICOLAS 3ª SECCION**

**PROGRAMA INTEGRADO TERRITORIAL PARA EL DESARROLLO SOCIAL 2001-2003**

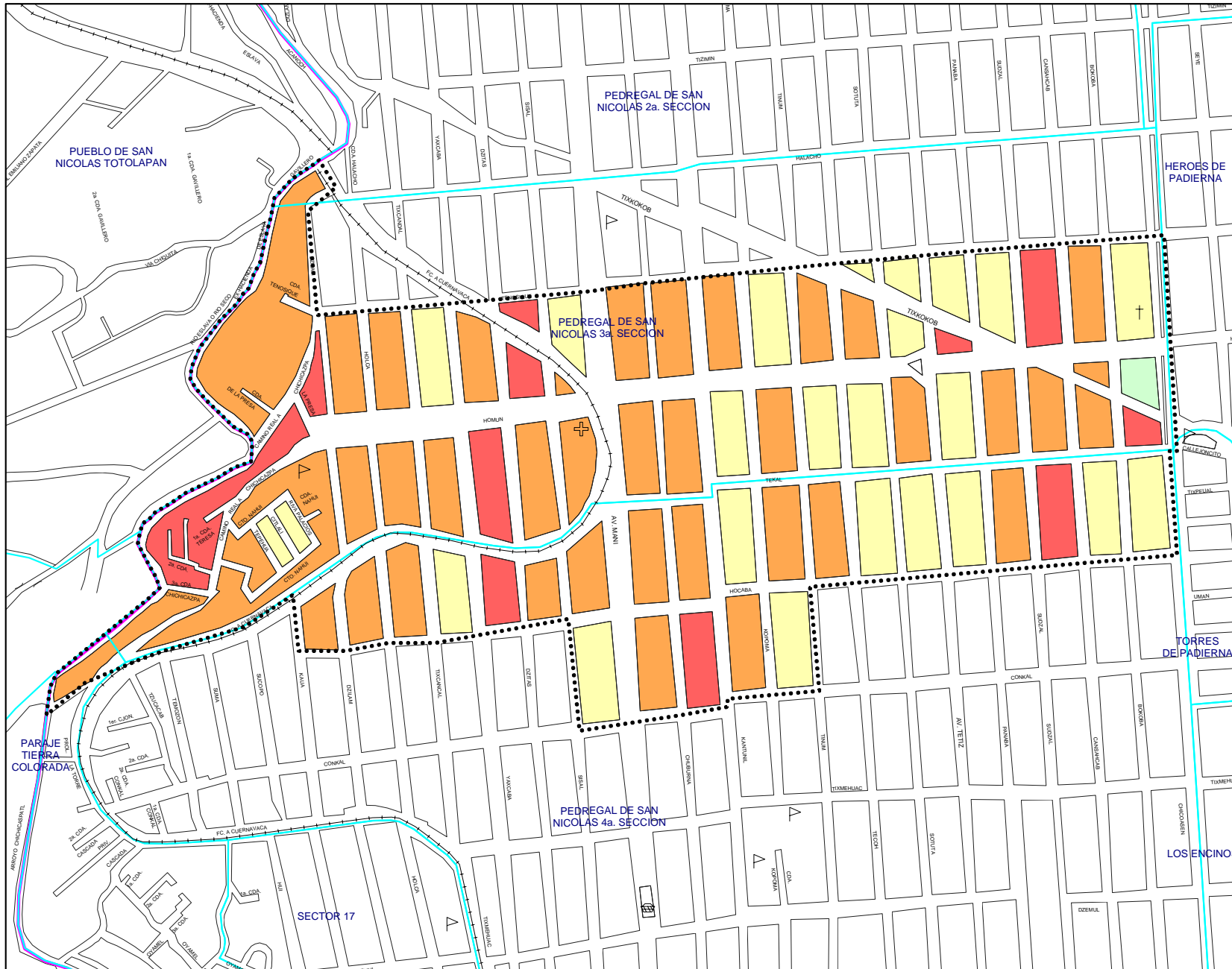


- |   |  |
|---|--|
| ✓ Apoyo a Adultos Mayores                           | ✓ Créditos a Microempresarios            |
| ✓ Apoyo a Personas con Discapacidad                 | ✓ Desayunos Escolares                    |
| ✓ Apoyo a Niños y Niñas en Pobreza y Vulnerabilidad | ✓ Apoyo a la Producción Rural            |
| ✓ Ampliación y Rehabilitación de Vivienda           | ✓ Apoyo al Empleo                        |
| Rescate de Unidades Habitacionales                  | ✓ Apoyo a Consumidores de Leche Liconsca |

Perfil Sociodemográfico	2000**	%	GRADO DE MARGINACION					
			MUY ALTO	ALTO	MEDIO	BAJO	MUY BAJO	N / D
<b>POBLACION</b>								
Manzanas	75	-	11	39	24	1	-	-
Población total	9,984	100.00%	1,573	5,877	2,481	53	-	-
Población masculina	4,878	48.86%	747	2,883	1,222	26	-	-
Población femenina	5,106	51.14%	826	2,994	1,259	27	-	-
Población de 0 a 4 años	921	9.22%	150	542	224	5	-	-
Población de 0 a 14 años	2,875	28.80%	468	1,688	703	16	-	-
Población de 6 a 14 años	1,739	17.42%	288	1,019	421	11	-	-
Población de 12 años y más	7,564	75.76%	1,195	4,426	1,904	39	-	-
Población de 15 años y más	7,012	70.23%	1,104	4,118	1,753	37	-	-
Población femenina de 15 a 49 años	3,013	30.18%	493	1,770	731	19	-	-
Población de 15 a 64 años	6,648	66.59%	1,053	3,917	1,642	36	-	-
Población de 15 a 24 años	2,057	20.60%	316	1,264	467	10	-	-
Población de 18 años y más	6,419	64.29%	1,010	3,755	1,623	31	-	-
Población de 65 años y más	364	3.65%	51	201	111	1	-	-
Población de 70 años y más	218	2.18%	25	124	68	1	-	-
Población femenina de 70 años y más	124	1.24%	13	74	37	-	-	-
Población masculina de 70 años y más	94	0.94%	12	50	31	1	-	-
<b>EDUCACION</b>								
Población de 6 a 14 años	1,739	100.00%	288	1,019	421	11	-	-
Población de 6 a 14 años que sabe leer y escribir	1,603	92.18%	262	929	401	11	-	-
Población de 6 a 14 años que asiste a la escuela	1,668	95.92%	276	967	414	11	-	-
Población de 15 a 24 años	2,057	100.00%	316	1,264	467	10	-	-
Población de 15 a 24 años que asiste a la escuela	899	43.70%	117	537	238	7	-	-
Población de 15 años y más	7,012	100.00%	1,104	4,118	1,753	37	-	-
Población de 15 años y más alfabeta	6,693	95.45%	1,031	3,925	1,700	37	-	-
Población de 15 años y más sin instrucción	344	4.91%	77	209	58	-	-	-
Población de 15 años y más con primaria incompleta	771	11.00%	132	494	143	2	-	-
Población de 15 años y más con primaria completa	1,177	16.79%	236	690	248	3	-	-
Pob. de 15 años y más con primaria e instr. secundaria o estudios téc. o comer.	2,174	31.00%	341	1,304	515	14	-	-
Población de 15 años y más con secundaria completa	1,682	23.99%	247	1,020	402	13	-	-
Población de 15 años y más con secundaria incompleta	453	6.46%	90	266	96	1	-	-
Población de 18 años y más	6,419	100.00%	1,010	3,755	1,623	31	-	-
Población de 18 años y más sin instrucción media superior	4,060	63.25%	724	2,432	886	18	-	-
Población de 18 años y más con instrucción media superior	1,458	22.71%	207	848	397	6	-	-
Población de 18 años y más sin instrucción superior	5,518	85.96%	931	3,280	1,283	24	-	-
Población de 18 años y más con instrucción superior	844	13.15%	70	445	322	7	-	-
Grado promedio de escolaridad	8.7	-	7.8	8.5	9.5	10.2	-	-
<b>EMPLEO</b>								
Población económicamente activa	4,236	100.00%	679	2,510	1,026	21	-	-
Población de 15 a 24 años económicamente activa	936	22.10%	142	591	201	2	-	-
Población de 15 a 29 años económicamente activa	1,683	39.73%	280	1,016	382	5	-	-
Población económicamente inactiva	3,295	100.00%	506	1,903	868	18	-	-
Población de 12 años y más económicamente inactiva que es estudiante	1,102	33.44%	171	660	262	9	-	-
Población de 12 años y más económicamente inactiva que se dedica al hogar	1,421	43.13%	221	861	331	8	-	-
Población Ocupada (P.O.)	4,157	100.00%	667	2,458	1,011	21	-	-
Población de 15 a 24 años ocupada	907	21.82%	139	573	193	2	-	-
Población de 15 a 29 años ocupada	1,639	39.43%	275	988	371	5	-	-
P.O. en el sector secundario	930	22.37%	164	555	210	1	-	-
P.O. en el sector terciario	3,085	74.21%	474	1,819	773	19	-	-
P.O. como empleado u obrero	3,077	74.02%	495	1,838	726	18	-	-
P.O. como jornalero o peón	27	0.65%	8	15	4	-	-	-
P.O. trabajadora por cuenta propia	867	20.86%	133	496	235	3	-	-
P.O. que no recibe ingreso por trabajo	102	2.45%	17	44	41	-	-	-
P.O. que recibe hasta 2 salarios mínimos mensuales de ingreso por trabajo	2,068	49.75%	383	1,275	408	2	-	-
P.O. con más de 2 y hasta 3 salarios mínimos mensuales de ingreso por trabajo	877	21.10%	135	513	222	7	-	-
P.O. con más de 3 y hasta 5 salarios mínimos mensuales de ingreso por trabajo	506	12.17%	79	269	153	5	-	-
P.O. que recibe más de 5 salarios mínimos mensuales de ingreso por trabajo	383	9.21%	30	218	128	7	-	-
P.O. que recibe más de 5 y hasta 10 salarios mínimos mensuales de ingreso por trabajo	297	7.14%	23	173	95	6	-	-
P.O. que recibe más de 10 salarios mínimos mensuales de ingreso por trabajo	86	2.07%	7	45	33	1	-	-

Perfil Sociodemográfico	2000**	%	GRADO DE MARGINACION					
			MUY ALTO	ALTO	MEDIO	BAJO	MUY BAJO	N / D
<b>SALUD</b>								
Población derechohabiente a servicio de salud	4,861	48.69%	680	2,788	1,355	38	-	-
Población sin derechohabencia a servicio de salud	4,988	49.96%	883	2,994	1,096	15	-	-
Población derechohabiente al IMSS	3,505	35.11%	549	1,970	968	18	-	-
Población con discapacidad	138	1.38%	26	81	31	-	-	-
Población de 0 a 69 años con discapacidad	115	1.15%	22	68	25	-	-	-
Población de 70 años y más con discapacidad	23	0.23%	4	13	6	-	-	-
<b>ESTADO CIVIL Y FECUNDIDAD</b>								
Población de 12 años y más	7,564	100.00%	1,195	4,426	1,904	39	-	-
Población de 12 años y más soltera	2,825	37.35%	420	1,669	723	13	-	-
Población de 12 años y más casada	3,105	41.05%	471	1,762	856	16	-	-
Total de hijos nacidos vivos de mujeres de 15 - 49 años	4,884	-	819	2,917	1,121	27	-	-
Total de hijos fallecidos de mujeres de 15 - 49 años	233	-	38	147	44	4	-	-
Promedio de hijos nacidos vivos de mujeres de 12 años y más	2.2	-	2.3	2.2	2.2	2.0	-	-
<b>VIVIENDA</b>								
Total de viviendas habitadas	2,368	-	372	1,374	611	11	-	-
Viviendas particulares habitadas (V.P.)	2,346	100.00%	371	1,359	605	11	-	-
V.P. propias	1,897	80.86%	296	1,066	526	9	-	-
V.P. propias pagadas	1,689	71.99%	249	951	480	9	-	-
Viviendas particulares rentadas	213	9.08%	33	125	55	-	-	-
V.P. que son casas independientes	2,099	89.47%	324	1,211	553	11	-	-
V.P. que son departamentos en edificio	23	0.98%	-	5	18	-	-	-
V.P. que son viviendas en vecindad	192	8.18%	41	128	23	-	-	-
Ocupantes en viviendas particulares habitadas	9,882	100.00%	1,567	5,809	2,453	53	-	-
Ocupantes de viviendas particulares que son casas independientes	8,929	90.36%	1,371	5,239	2,266	53	-	-
Ocupantes de viviendas particulares que son departamentos en edificio	73	0.74%	-	14	59	-	-	-
Ocupantes de viviendas particulares que son viviendas en vecindad	752	7.61%	173	494	85	-	-	-
Promedio de ocupantes en viviendas particulares	4.2	-	4.2	4.3	4.1	4.8	-	-
Promedio de ocupantes por dormitorio en viviendas particulares	2.1	-	2.3	2.2	1.8	1.9	-	-
<b>VIVIENDA - ESTRUCTURA</b>								
V.P. con techos de materiales ligeros, naturales y precarios	579	24.68%	105	362	111	1	-	-
V.P. con techos de losa de concreto, tabique, ladrillo o terrazo con viguería	1,757	74.89%	263	991	493	10	-	-
V.P. con paredes de tabique, ladrillo, block, piedra, cantera, cemento o concreto.	2,308	98.38%	362	1,333	602	11	-	-
V.P. con piso de cemento y firme	1,988	84.74%	325	1,183	470	10	-	-
V.P. con piso de mosaico, madera y otros recubrimientos	315	13.43%	36	147	131	1	-	-
<b>VIVIENDA - ESPACIO</b>								
V.P. con un cuarto (Viviendas con dos cuartos que tienen cocina exclusiva)	623	26.56%	122	372	128	1	-	-
V.P. con 2 a 5 cuartos (no incluye cocina exclusiva)	1,498	63.85%	230	871	388	9	-	-
V.P. con un solo cuarto (cuarto redondo)	237	10.10%	52	149	36	-	-	-
V.P. con un dormitorio	950	40.49%	181	565	203	1	-	-
V.P. con 2 a 4 dormitorios	1,348	57.46%	185	766	388	9	-	-
V.P. con cocina exclusiva	1,927	82.14%	293	1,082	542	10	-	-
V.P. con servicio sanitario exclusivo	2,080	88.66%	327	1,177	565	11	-	-
<b>VIVIENDA - SERVICIOS</b>								
V.P. con drenaje	306	13.04%	26	164	115	1	-	-
V.P. con agua entubada en la vivienda	1,120	47.74%	90	624	398	8	-	-
V.P. con agua entubada en el predio	1,133	48.29%	268	665	197	3	-	-
<b>BIENES DOMESTICOS</b>								
V.P. que disponen de radio o radiograbadora	2,201	93.82%	348	1,274	569	10	-	-
V.P. que disponen de televisión	2,261	96.38%	351	1,310	590	10	-	-
V.P. que disponen de videocasetera	1,202	51.24%	171	645	380	6	-	-
V.P. que disponen de licuadora	2,232	95.14%	347	1,295	581	9	-	-
V.P. que disponen de refrigerador	1,890	80.56%	267	1,084	529	10	-	-
V.P. que disponen de lavadora	1,427	60.83%	211	793	415	8	-	-
V.P. que disponen de teléfono	1,430	60.95%	177	821	423	9	-	-
V.P. que disponen de calentador de agua (boiler)	1,351	57.59%	175	746	422	8	-	-
V.P. que disponen de automóvil o camioneta propia	754	32.14%	81	408	262	3	-	-
V.P. que disponen de computadora	324	13.81%	27	174	122	1	-	-
<b>HOGARES</b>								
Total de hogares	2,415	100.00%	381	1,405	618	11	-	-
Hogares con jefatura masculina	1,899	78.63%	299	1,094	497	9	-	-
Hogares con jefatura femenina	516	21.37%	82	311	121	2	-	-
Población en hogares	9,894	100.00%	1,567	5,809	2,465	53	-	-
Población en hogares con jefatura masculina	8,070	81.56%	1,268	4,698	2,055	49	-	-
Población en hogares con jefatura femenina	1,824	18.44%	299	1,111	410	4	-	-
<b>COLONIAS</b>			<b>UNIDADES HABITACIONALES</b>					
PEDREGAL SAN NICOLAS 3A SECC, PEDREGAL SAN NICOLAS 4A SECC, CHICHICASPATL			-					

\*\* ALGUNAS VARIABLES PUEDEN DIFERIR DEL TOTAL A NIVEL DELEGACIONAL, DEBIDO AL CRITERIO DE CONFIDENCIALIDAD DEL INEGI RESPECTO A LA BASE POR MANZANA  
FUENTE: ELABORACION PROPIA CON BASE EN EL XII CENSO GENERAL DE POBLACION Y VIVIENDA 2000, INEGI. BASE CARTOGRAFICA A NIVEL MANZANA.



JEFATURA DE GOBIERNO  
DEL DISTRITO FEDERAL

COORDINACIÓN DE PLANEACIÓN  
DEL DESARROLLO TERRITORIAL

**PROGRAMA INTEGRADO TERRITORIAL  
PARA EL DESARROLLO SOCIAL**

Unidad Territorial: **12-096-1**

**"PEDREGAL SAN NICOLAS  
TERCERA SECCION"**

Población: **9,984** hab.

Grado de Marginación: **Muy Alto**

**Grado de Marginación**

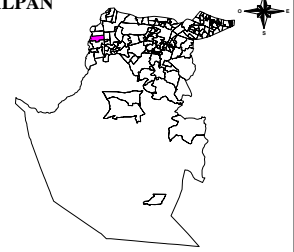


**Simbología**

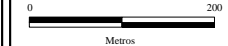
- ✚ Iglesia
- Escuela
- Plaza o Jardín
- Asistencia Médica
- Mercado
- Sede Delegacional
- Panteón
- Estación Metro y Tren Ligero

- COLONIA** Nombre de Colonia
- Límite de Colonia
- Límite de la Unidad Territorial
- Límite Distrito Federal
- Límite Delegacional
- Línea de Metro y Tren Ligero

**TLALPAN**



Escala gráfica aproximada



Metros

Fuente: Elaboración propia con base en cartografías de:  
INEGI, SEDUVI, IEDF y SSED.

Abril de 2003