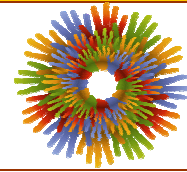


DELEGACION : TLALPAN

UNIDAD TERRITORIAL : 12-066-1

LOMAS DE PADIERNA

PROGRAMA INTEGRADO TERRITORIAL PARA EL DESARROLLO SOCIAL 2001-2003



- ✓ Apoyo a Adultos Mayores
- ✓ Apoyo a Personas con Discapacidad
- ✓ Apoyo a Niños y Niñas en Pobreza y Vulnerabilidad
- ✓ Ampliación y Rehabilitación de Vivienda
- ✓ Rescate de Unidades Habitacionales
- ✓ Créditos a Microempresarios
- ✓ Desayunos Escolares
- ✓ Apoyo a la Producción Rural
- ✓ Apoyo al Empleo
- ✓ Apoyo a Consumidores de Leche Liconsa

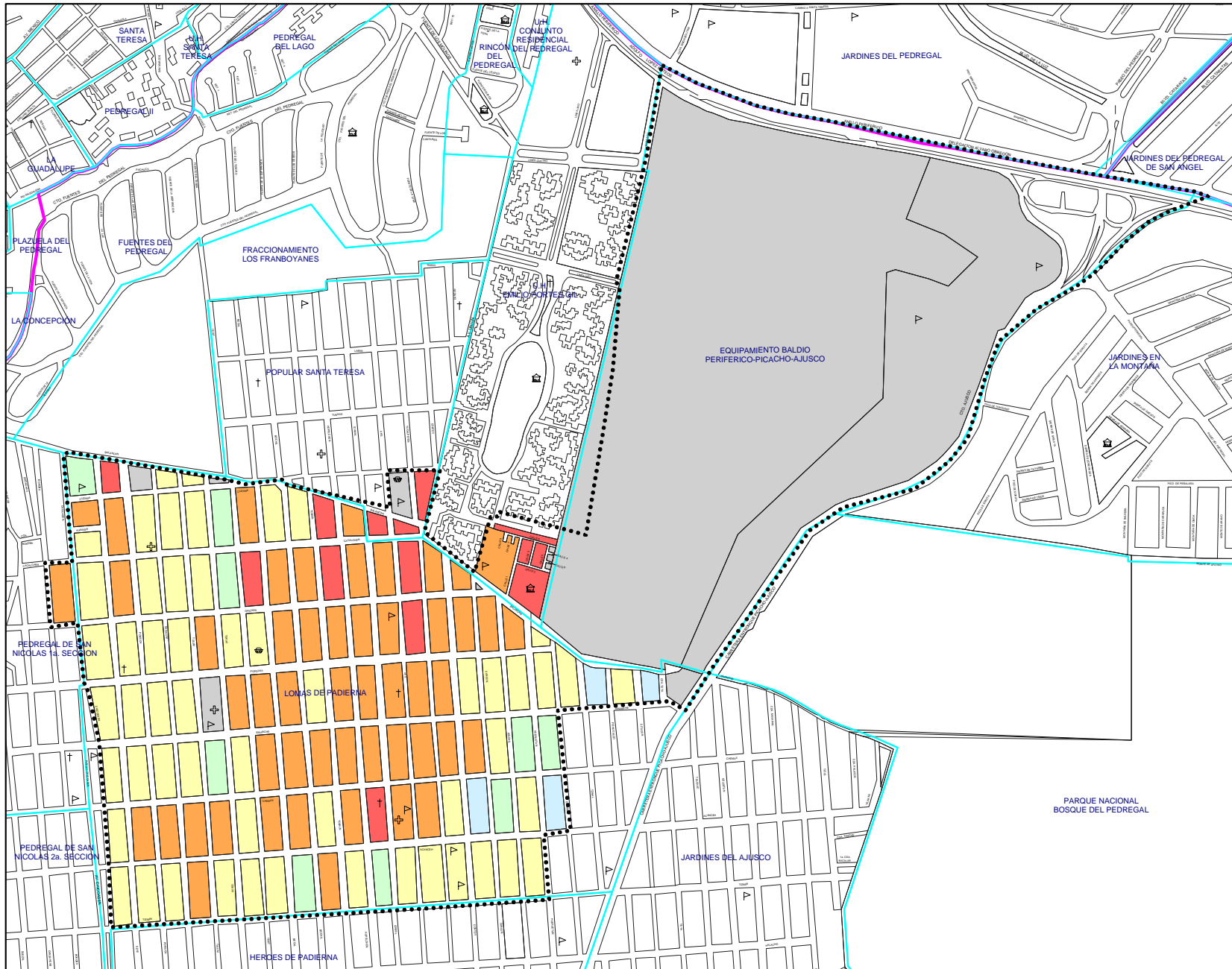
Perfil Sociodemográfico 2000**

	%	GRADO DE MARGINACION						N / D
		MUY ALTO	ALTO	MEDIO	BAJO	MUY BAJO		
POBLACION								
Manzanas	143	-	14	51	54	9	4	11
Población total	18,561	100.00%	2,116	9,671	5,801	627	266	80
Población masculina	8,985	48.41%	1,018	4,712	2,831	299	125	-
Población femenina	9,496	51.16%	1,098	4,959	2,970	328	141	-
Población de 0 a 4 años	1,765	9.51%	275	955	457	55	23	-
Población de 0 a 14 años	5,112	27.54%	724	2,788	1,401	148	51	-
Población de 6 a 14 años	2,963	15.96%	393	1,633	831	80	26	-
Población de 12 años y más	14,147	76.22%	1,502	7,322	4,600	500	223	-
Población de 15 años y más	13,208	71.16%	1,382	6,810	4,338	467	211	-
Población femenina de 15 a 49 años	5,516	29.72%	623	2,854	1,754	204	81	-
Población de 15 a 64 años	12,473	67.20%	1,333	6,447	4,061	443	189	-
Población de 15 a 24 años	3,777	20.35%	421	1,977	1,196	141	42	-
Población de 18 años y más	12,216	65.82%	1,255	6,280	4,048	429	204	-
Población de 65 años y más	735	3.96%	49	363	277	24	22	-
Población de 70 años y más	445	2.40%	31	209	178	14	13	-
Población femenina de 70 años y más	253	1.36%	15	128	97	6	7	-
Población masculina de 70 años y más	192	1.03%	16	81	81	8	6	-
EDUCACION								
Población de 6 a 14 años	2,963	100.00%	393	1,633	831	80	26	-
Población de 6 a 14 años que sabe leer y escribir	2,723	91.90%	351	1,493	781	74	24	-
Población de 6 a 14 años que asiste a la escuela	2,859	96.49%	364	1,586	806	78	25	-
Población de 15 a 24 años	3,777	100.00%	421	1,977	1,196	141	42	-
Población de 15 a 24 años que asiste a la escuela	1,647	43.61%	140	798	603	75	31	-
Población de 15 años y más	13,208	100.00%	1,382	6,810	4,338	467	211	-
Población de 15 años y más alfabeta	12,703	96.18%	1,296	6,519	4,217	460	211	-
Población de 15 años y más sin instrucción	651	4.93%	109	375	152	14	1	-
Población de 15 años y más con primaria incompleta	1,313	9.94%	183	731	379	15	5	-
Población de 15 años y más con primaria completa	2,148	16.26%	296	1,149	638	52	13	-
Pob. de 15 años y más con primaria e instr. secundaria o estudios téc. o comer.	3,721	28.17%	415	2,087	1,082	109	28	-
Población de 15 años y más con secundaria completa	2,960	22.41%	315	1,667	863	89	26	-
Población de 15 años y más con secundaria incompleta	702	5.31%	99	389	199	13	2	-
Población de 18 años y más	12,216	100.00%	1,255	6,280	4,048	429	204	-
Población de 18 años y más sin instrucción media superior	7,147	58.51%	899	3,966	2,080	158	44	-
Población de 18 años y más con instrucción media superior	2,972	24.33%	238	1,465	1,106	109	54	-
Población de 18 años y más sin instrucción superior	10,119	82.83%	1,137	5,431	3,186	267	98	-
Población de 18 años y más con instrucción superior	1,986	16.26%	105	797	823	157	104	-
Grado promedio de escolaridad	9.0	-	7.7	8.6	9.6	11.4	12.9	-
EMPLEO								
Población económicamente activa	7,716	100.00%	825	4,017	2,475	279	120	-
Población de 15 a 24 años económicamente activa	1,701	22.05%	181	941	501	65	13	-
Población de 15 a 29 años económicamente activa	3,125	40.50%	332	1,690	956	111	36	-
Población económicamente inactiva	6,372	100.00%	670	3,281	2,098	220	103	-
Población de 12 años y más económicamente inactiva que es estudiante	1,855	29.11%	221	877	682	65	10	-
Población de 12 años y más económicamente inactiva que se dedica al hogar	2,580	40.49%	313	1,405	813	38	11	-
Población Ocupada (P.O.)	7,574	100.00%	803	3,954	2,422	276	119	-
Población de 15 a 24 años ocupada	1,651	21.80%	171	922	481	64	13	-
Población de 15 a 29 años ocupada	3,041	40.15%	317	1,655	923	110	36	-
P.O. en el sector secundario	1,563	20.64%	213	857	429	46	18	-
P.O. en el sector terciario	5,679	74.98%	562	2,950	1,853	217	97	-
P.O. como empleado u obrero	5,551	73.29%	605	2,914	1,741	204	87	-
P.O. como jornalero o peón	85	1.12%	6	51	26	2	-	-
P.O. trabajadora por cuenta propia	1,434	18.93%	162	746	453	47	26	-
P.O. que no recibe ingreso por trabajo	442	5.84%	105	264	62	7	4	-
P.O. que recibe hasta 2 salarios mínimos mensuales de ingreso por trabajo	3,218	42.49%	412	1,788	919	91	8	-
P.O. con más de 2 y hasta 3 salarios mínimos mensuales de ingreso por trabajo	1,568	20.70%	124	814	557	48	25	-
P.O. con más de 3 y hasta 5 salarios mínimos mensuales de ingreso por trabajo	915	12.08%	73	474	324	32	12	-
P.O. que recibe más de 5 salarios mínimos mensuales de ingreso por trabajo	931	12.29%	41	387	355	80	68	-
P.O. que recibe más de 5 y hasta 10 salarios mínimos mensuales de ingreso por trabajo	604	7.97%	26	279	232	46	21	-
P.O. que recibe más de 10 salarios mínimos mensuales de ingreso por trabajo	327	4.32%	15	108	123	34	47	-

** ALGUNAS VARIABLES PUEDEN DIFERIR DEL TOTAL A NIVEL DELEGACIONAL, DEBIDO AL CRITERIO DE CONFIDENCIALIDAD DEL INEGI RESPECTO A LA BASE POR MANZANA
FUENTE: ELABORACION PROPIA CON BASE EN EL XII CENSO GENERAL DE POBLACION Y VIVIENDA2000, INEGI. BASE CARTOGRAFICA A NIVEL MANZANA.

Perfil Sociodemográfico 2000**

	%	GRADO DE MARGINACION						N / D
		MUY ALTO	ALTO	MEDIO	BAJO	MUY BAJO		
SALUD								
Población derechohabiente a servicio de salud	9,051	48.76%	787	4,649	3,076	380	159	-
Población sin derechohabiente a servicio de salud	9,105	49.05%	1,315	4,898	2,589	202	101	-
Población derechohabiente al IMSS	6,301	33.95%	570	3,359	2,007	263	102	-
Población con discapacidad	297	1.60%	28	173	84	7	5	-
Población de 0 a 69 años con discapacidad	236	1.27%	23	141	65	4	3	-
Población de 70 años y más con discapacidad	61	0.33%	5	32	19	3	2	-
ESTADO CIVIL Y FECUNDIDAD								
Población de 12 años y más	14,147	100.00%	1,502	7,322	4,600	500	223	-
Población de 12 años y más soltera	5,365	37.92%	530	2,739	1,803	217	76	-
Población de 12 años y más casada	5,993	42.36%	587	3,011	2,053	227	115	-
Total de hijos nacidos vivos de mujeres de 15 - 49 años	8,395	-	1,119	4,595	2,372	230	79	-
Total de hijos fallecidos de mujeres de 15 - 49 años	397	-	69	225	93	7	3	-
Promedio de hijos nacidos vivos de mujeres de 12 años y más	2.2	-	2.3	2.2	2.1	1.6	1.5	-
VIVIENDA								
Total de viviendas habitadas	4,428	-	496	2,340	1,354	147	75	16
Viviendas particulares habitadas (V.P.)	4,386	100.00%	496	2,332	1,340	144	74	-
V.P. propias	3,471	79.14%	353	1,785	1,152	114	67	-
V.P. propias pagadas	3,085	70.34%	271	1,588	1,076	96	54	-
Viviendas particulares rentadas	514	11.72%	78	317	101	13	5	-
V.P. que son casas independientes	3,689	84.11%	405	1,941	1,175	115	53	-
V.P. que son departamentos en edificio	71	1.62%	3	33	9	11	15	-
V.P. que son viviendas en vecindad	259	5.91%	59	181	19	-	-	-
Ocupantes en viviendas particulares habitadas	18,370	100.00%	2,116	9,639	5,738	615	262	-
Ocupantes de viviendas particulares que son casas independientes	15,672	85.31%	1,784	8,103	5,089	494	202	-
Ocupantes de viviendas particulares que son departamentos en edificio	238	1.30%	9	110	34	43	42	-
Ocupantes de viviendas particulares que son viviendas en vecindad	969	5.27%	222	680	67	-	-	-
Promedio de ocupantes en viviendas particulares	4.2	-	4.3	4.1	4.3	4.3	3.5	-
Promedio de ocupantes por dormitorio en viviendas particulares	2.0	-	2.5	2.1	1.9	1.6	1.3	-
VIVIENDA - ESTRUCTURA								
V.P. con techos de materiales ligeros, naturales y precarios	804	18.33%	120	474	190	17	3	-
V.P. con techos de losa de concreto, tabique, ladrillo o terrazo con vigería	3,554	81.03%	375	1,848	1,137	123	71	-
V.P. con paredes de tabique, ladrillo, block, piedra, cantera, cemento o concreto.	4,308	98.22%	483	2,305	1,311	136	73	-
V.P. con piso de cemento y firme	3,671	83.70%	453	1,980	1,103	82	53	-
V.P. con piso de mosaico, madera y otros recubrimientos	640	14.59%	31	317	216	55	21	-
VIVIENDA - ESPACIO								
V.P. con un cuarto (Viviendas con dos cuartos que tienen cocina exclusiva)	1,194	27.22%	212	721	251	7	3	-
V.P. con 2 a 5 cuartos (no incluye cocina exclusiva)	2,736	62.38%	255	1,421	907	98	55	-
V.P. con un solo cuarto (cuarto redondo)	543	12.38%	121	311	105	5	1	-
V.P. con un dormitorio	1,694	38.62%	290	1,004	375	20	5	-
V.P. con 2 a 4 dormitorios	2,535	57.80%	194	1,259	901	112	69	-
V.P. con cocina exclusiva	3,473	79.18%	299	1,842	1,137	127	68	-
V.P. con servicio sanitario exclusivo	3,759	85.70%	342	1,980	1,227	137	73	-
VIVIENDA - SERVICIOS								
V.P. con drenaje	606	13.82%	67	335	146	34	24	-
V.P. con agua entubada en la vivienda	2,545	58.03%	188	1,167	987	130	73	-
V.P. con agua entubada en el predio	1,658	37.80%	266	1,071	312	8	1	-
BIENES DOMESTICOS								
V.P. que disponen de radio o radiograbadora	4,093	93.32%	455	2,180	1,250	136	72	-
V.P. que disponen de televisión	4,224	96.31%	470	2,248	1,295	137	74	-
V.P. que disponen de videocasetera	2,410	54.95%	199	1,222	820	102	67	-
V.P. que disponen de licuadora	4,130	94.16%	446	2,188	1,288	134	74	-
V.P. que disponen de refrigerador	3,591	81.87%	328	1,888	1,174	127	74	-
V.P. que disponen de lavadora	2,809	64.04%	253	1,426	941	118	71	-
V.P. que disponen de teléfono	2,733	62.31%	234	1,342	962	122	73	-
V.P. que disponen de calentador de agua (boiler)	2,692	61.38%	195	1,336	964	123	74	-
V.P. que disponen de automóvil o camioneta propia	1,494	34.06%	116	666	558	93	61	-
V.P. que disponen de computadora	684	15.60%	43	276	266	53	46	-
HOGARES								
Total de hogares	4,527	100.00%	515	2,402	1,377	157	76	-
Hogares con jefatura masculina	3,535	78.09%	409	1,880	1,056	129	61	-
Hogares con jefatura femenina	992	21.91%	106	522	321	28	15	-
Población en hogares	18,370	100.00%	2,116	9,639	5,738	615	262	-
Población en hogares con jefatura masculina	14,750	80.29%	1,725	7,775	4,507	528	215	-
Población en hogares con jefatura femenina	3,620	19.71%	391	1,864	1,231	87	47	-
COLONIAS								
U.H. EMILIO PORTES GIL, EQUIPAMIENTO BALDIO PERIFERICO-PICACHO-AJUSCO, LOMAS DE PADIERNA, POPULAR SANTA TERESA, PEDREGAL DE SAN NICOLAS 1A								



JEFATURA DE GOBIERNO DEL DISTRITO FEDERAL

COORDINACIÓN DE PLANEACIÓN DEL DESARROLLO TERRITORIAL

PROGRAMA INTEGRADO TERRITORIAL PARA EL DESARROLLO SOCIAL

Unidad Territorial: **12-066-1**
"LOMAS DE PADIERNA"

Población: **18,561** hab.

Grado de Marginación: **Alto**

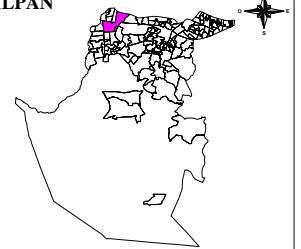
Grado de Marginación



Simbología

- Iglesia
- Escuela
- Plaza o Jardín
- Asistencia Médica
- Mercado
- Sede Delegacional
- Panteón
- Estación Metro y Tren Ligero
- COLONIA** Nombre de Colonia
- Límite de Colonia
- Límite de la Unidad Territorial
- Límite Distrito Federal
- Límite Delegacional
- Línea de Metro y Tren Ligero

TLALPAN



Escala gráfica aproximada



Fuente: Elaboración propia con base en cartografías de: INEGI, SEDUVI, IEDF y SSED.

Abril de 2003