

DELEGACION : **TLALPAN**

UNIDAD TERRITORIAL : **12-045-1**

FRACC JARDINES DE LA MONTAÑA

**PROGRAMA INTEGRADO TERRITORIAL PARA EL DESARROLLO SOCIAL 2001-2003**

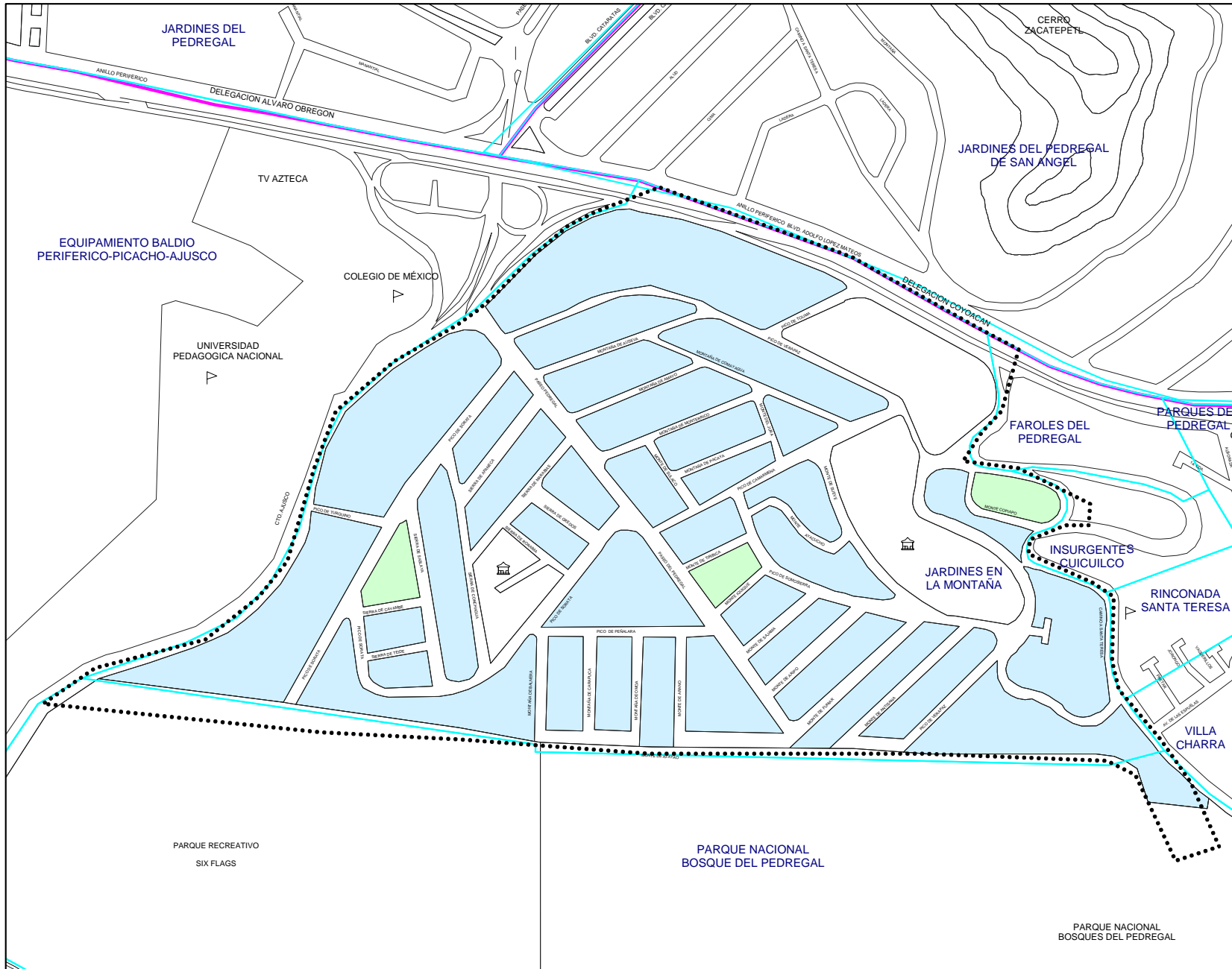


- ✓ Apoyo a Adultos Mayores
- Apoyo a Personas con Discapacidad
- Apoyo a Niños y Niñas en Pobreza y Vulnerabilidad
- Ampliación y Rehabilitación de Vivienda
- Rescate de Unidades Habitacionales
- Créditos a Microempresarios
- Desayunos Escolares
- Apoyo a la Producción Rural
- Apoyo al Empleo
- Apoyo a Consumidores de Leche Liconsa

Perfil Sociodemográfico	2000**	%	GRADO DE MARGINACION					N / D	
			MUY ALTO	ALTO	MEDIO	BAJO	MUY BAJO		
<b>POBLACION</b>									
Manzanas	38	-	-	-	-	-	3	35	-
Población total	4,131	100.00%	-	-	-	-	174	3,957	-
Población masculina	1,691	40.93%	-	-	-	-	73	1,618	-
Población femenina	2,440	59.07%	-	-	-	-	101	2,339	-
Población de 0 a 4 años	214	5.18%	-	-	-	-	9	205	-
Población de 0 a 14 años	752	18.20%	-	-	-	-	34	718	-
Población de 6 a 14 años	489	11.84%	-	-	-	-	23	466	-
Población de 12 años y más	3,375	81.70%	-	-	-	-	143	3,232	-
Población de 15 años y más	3,203	77.54%	-	-	-	-	132	3,071	-
Población femenina de 15 a 49 años	1,615	39.09%	-	-	-	-	63	1,552	-
Población de 15 a 64 años	3,013	72.94%	-	-	-	-	127	2,886	-
Población de 15 a 24 años	998	24.16%	-	-	-	-	47	951	-
Población de 18 años y más	2,956	71.56%	-	-	-	-	121	2,835	-
Población de 65 años y más	190	4.60%	-	-	-	-	5	185	-
Población de 70 años y más	117	2.83%	-	-	-	-	5	112	-
Población femenina de 70 años y más	68	1.65%	-	-	-	-	4	64	-
Población masculina de 70 años y más	49	1.19%	-	-	-	-	1	48	-
<b>EDUCACION</b>									
Población de 6 a 14 años	489	100.00%	-	-	-	-	23	466	-
Población de 6 a 14 años que sabe leer y escribir	472	96.52%	-	-	-	-	21	451	-
Población de 6 a 14 años que asiste a la escuela	457	93.46%	-	-	-	-	20	437	-
Población de 15 a 24 años	998	100.00%	-	-	-	-	47	951	-
Población de 15 a 24 años que asiste a la escuela	509	51.00%	-	-	-	-	23	486	-
Población de 15 años y más	3,203	100.00%	-	-	-	-	132	3,071	-
Población de 15 años y más alfabeta	3,168	98.91%	-	-	-	-	128	3,040	-
Población de 15 años y más sin instrucción	41	1.28%	-	-	-	-	1	40	-
Población de 15 años y más con primaria incompleta	171	5.34%	-	-	-	-	12	159	-
Población de 15 años y más con primaria completa	304	9.49%	-	-	-	-	19	285	-
Pob. de 15 años y más con primaria e instr. secundaria o estudios téc. o comer.	432	13.49%	-	-	-	-	14	418	-
Población de 15 años y más con secundaria completa	316	9.87%	-	-	-	-	10	306	-
Población de 15 años y más con secundaria incompleta	85	2.65%	-	-	-	-	4	81	-
Población de 18 años y más	2,956	100.00%	-	-	-	-	121	2,835	-
Población de 18 años y más sin instrucción media superior	771	26.08%	-	-	-	-	39	732	-
Población de 18 años y más con instrucción media superior	479	16.20%	-	-	-	-	20	459	-
Población de 18 años y más sin instrucción superior	1,250	42.29%	-	-	-	-	59	1,191	-
Población de 18 años y más con instrucción superior	1,681	56.87%	-	-	-	-	62	1,619	-
Grado promedio de escolaridad	12.5	-	-	-	-	-	11.8	12.6	-
<b>EMPLEO</b>									
Población económicamente activa	2,060	100.00%	-	-	-	-	81	1,979	-
Población de 15 a 24 años económicamente activa	558	27.09%	-	-	-	-	25	533	-
Población de 15 a 29 años económicamente activa	836	40.58%	-	-	-	-	36	800	-
Población económicamente inactiva	1,300	100.00%	-	-	-	-	62	1,238	-
Población de 12 años y más económicamente inactiva que es estudiante	588	45.23%	-	-	-	-	34	554	-
Población de 12 años y más económicamente inactiva que se dedica al hogar	489	37.62%	-	-	-	-	25	464	-
Población Ocupada (P.O.)	2,046	100.00%	-	-	-	-	81	1,965	-
Población de 15 a 24 años ocupada	550	26.88%	-	-	-	-	25	525	-
Población de 15 a 29 años ocupada	826	40.37%	-	-	-	-	36	790	-
P.O. en el sector secundario	264	12.90%	-	-	-	-	12	252	-
P.O. en el sector terciario	1,707	83.43%	-	-	-	-	66	1,641	-
P.O. como empleado u obrero	1,357	66.32%	-	-	-	-	59	1,298	-
P.O. como jornalero o peón	3	0.15%	-	-	-	-	-	3	-
P.O. trabajadora por cuenta propia	166	8.11%	-	-	-	-	3	163	-
P.O. que no recibe ingreso por trabajo	15	0.73%	-	-	-	-	1	14	-
P.O. que recibe hasta 2 salarios mínimos mensuales de ingreso por trabajo	597	29.18%	-	-	-	-	34	563	-
P.O. con más de 2 y hasta 3 salarios mínimos mensuales de ingreso por trabajo	164	8.02%	-	-	-	-	4	160	-
P.O. con más de 3 y hasta 5 salarios mínimos mensuales de ingreso por trabajo	94	4.59%	-	-	-	-	1	93	-
P.O. que recibe más de 5 salarios mínimos mensuales de ingreso por trabajo	888	43.40%	-	-	-	-	37	851	-
P.O. que recibe más de 5 y hasta 10 salarios mínimos mensuales de ingreso por trabajo	249	12.17%	-	-	-	-	7	242	-
P.O. que recibe más de 10 salarios mínimos mensuales de ingreso por trabajo	639	31.23%	-	-	-	-	30	609	-

Perfil Sociodemográfico	2000**	%	GRADO DE MARGINACION					N / D	
			MUY ALTO	ALTO	MEDIO	BAJO	MUY BAJO		
<b>SALUD</b>									
Población derechohabiente a servicio de salud	1,371	33.19%	-	-	-	-	57	1,314	-
Población sin derechohabiente a servicio de salud	2,297	55.60%	-	-	-	-	107	2,190	-
Población derechohabiente al IMSS	1,023	24.76%	-	-	-	-	47	976	-
Población con discapacidad	42	1.02%	-	-	-	-	2	40	-
Población de 0 a 69 años con discapacidad	29	0.70%	-	-	-	-	1	28	-
Población de 70 años y más con discapacidad	13	0.31%	-	-	-	-	1	12	-
<b>ESTADO CIVIL Y FECUNDIDAD</b>									
Población de 12 años y más	3,375	100.00%	-	-	-	-	143	3,232	-
Población de 12 años y más soltera	1,567	46.43%	-	-	-	-	74	1,493	-
Población de 12 años y más casada	1,494	44.27%	-	-	-	-	59	1,435	-
Total de hijos nacidos vivos de mujeres de 15 - 49 años	1,489	-	-	-	-	-	81	1,408	-
Total de hijos fallecidos de mujeres de 15 - 49 años	39	-	-	-	-	-	-	39	-
Promedio de hijos nacidos vivos de mujeres de 12 años y más	1.3	-	-	-	-	-	1.6	1.3	-
<b>VIVIENDA</b>									
Total de viviendas habitadas	981	-	-	-	-	-	34	947	-
Viviendas particulares habitadas (V.P.)	942	100.00%	-	-	-	-	32	910	-
V.P. propias	827	87.79%	-	-	-	-	31	796	-
V.P. propias pagadas	754	80.04%	-	-	-	-	29	725	-
Viviendas particulares rentadas	91	9.66%	-	-	-	-	1	90	-
V.P. que son casas independientes	580	61.57%	-	-	-	-	28	552	-
V.P. que son departamentos en edificio	286	30.36%	-	-	-	-	-	286	-
V.P. que son viviendas en vecindad	1	0.11%	-	-	-	-	1	-	-
Ocupantes en viviendas particulares habitadas	3,975	100.00%	-	-	-	-	166	3,809	-
Ocupantes de viviendas particulares que son casas independientes	2,762	69.48%	-	-	-	-	151	2,611	-
Ocupantes de viviendas particulares que son departamentos en edificio	885	22.26%	-	-	-	-	-	885	-
Ocupantes de viviendas particulares que son viviendas en vecindad	1	0.03%	-	-	-	-	1	-	-
Promedio de ocupantes en viviendas particulares	4.2	-	-	-	-	-	5.2	4.2	-
Promedio de ocupantes por dormitorio en viviendas particulares	1.3	-	-	-	-	-	1.4	1.3	-
<b>VIVIENDA - ESTRUCTURA</b>									
V.P. con techos de materiales ligeros, naturales y precarios	10	1.06%	-	-	-	-	-	10	-
V.P. con techos de losa de concreto, tabique, ladrillo o terrazo con viguería	914	97.03%	-	-	-	-	28	886	-
V.P. con paredes de tabique, ladrillo, block, piedra, cantera, cemento o concreto.	923	97.98%	-	-	-	-	30	893	-
V.P. con piso de cemento y firme	58	6.16%	-	-	-	-	2	56	-
V.P. con piso de mosaico, madera y otros recubrimientos	867	92.04%	-	-	-	-	28	839	-
<b>VIVIENDA - ESPACIO</b>									
V.P. con un cuarto (Viviendas con dos cuartos que tienen cocina exclusiva)	4	0.42%	-	-	-	-	2	2	-
V.P. con 2 a 5 cuartos (no incluye cocina exclusiva)	285	30.25%	-	-	-	-	6	279	-
V.P. con un solo cuarto (cuarto redondo)	3	0.32%	-	-	-	-	2	1	-
V.P. con un dormitorio	89	9.45%	-	-	-	-	3	86	-
V.P. con 2 a 4 dormitorios	764	81.10%	-	-	-	-	20	744	-
V.P. con cocina exclusiva	888	94.27%	-	-	-	-	27	861	-
V.P. con servicio sanitario exclusivo	922	97.88%	-	-	-	-	30	892	-
<b>VIVIENDA - SERVICIOS</b>									
V.P. con drenaje	890	94.48%	-	-	-	-	32	858	-
V.P. con agua entubada en la vivienda	910	96.60%	-	-	-	-	29	881	-
V.P. con agua entubada en el predio	4	0.42%	-	-	-	-	2	2	-
<b>BIENES DOMESTICOS</b>									
V.P. que disponen de radio o radiograbadora	902	95.75%	-	-	-	-	30	872	-
V.P. que disponen de televisión	914	97.03%	-	-	-	-	29	885	-
V.P. que disponen de videocasetera	880	93.42%	-	-	-	-	28	852	-
V.P. que disponen de licuadora	909	96.50%	-	-	-	-	28	881	-
V.P. que disponen de refrigerador	912	96.82%	-	-	-	-	28	884	-
V.P. que disponen de lavadora	901	95.65%	-	-	-	-	28	873	-
V.P. que disponen de teléfono	910	96.60%	-	-	-	-	28	882	-
V.P. que disponen de calentador de agua (boiler)	914	97.03%	-	-	-	-	29	885	-
V.P. que disponen de automóvil o camioneta propia	906	96.18%	-	-	-	-	28	878	-
V.P. que disponen de computadora	705	74.84%	-	-	-	-	23	682	-
<b>HOGARES</b>									
Total de hogares	943	100.00%	-	-	-	-	32	911	-
Hogares con jefatura masculina	769	81.55%	-	-	-	-	29	740	-
Hogares con jefatura femenina	174	18.45%	-	-	-	-	3	171	-
Población en hogares	3,975	100.00%	-	-	-	-	166	3,809	-
Población en hogares con jefatura masculina	3,481	87.57%	-	-	-	-	157	3,324	-
Población en hogares con jefatura femenina	494	12.43%	-	-	-	-	9	485	-
<b>COLONIAS</b>				<b>UNIDADES HABITACIONALES</b>					
JARDINES EN LA MONTAÑA				-					

\*\* ALGUNAS VARIABLES PUEDEN DIFERIR DEL TOTAL A NIVEL DELEGACIONAL, DEBIDO AL CRITERIO DE CONFIDENCIALIDAD DEL INEGI RESPECTO A LA BASE POR MANZANA  
FUENTE: ELABORACION PROPIA CON BASE EN EL XII CENSO GENERAL DE POBLACION Y VIVIENDA 2000, INEGI. BASE CARTOGRAFICA A NIVEL MANZANA.



JEFATURA DE GOBIERNO DEL DISTRITO FEDERAL

COORDINACIÓN DE PLANEACIÓN DEL DESARROLLO TERRITORIAL

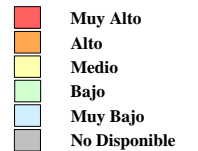
**PROGRAMA INTEGRADO TERRITORIAL PARA EL DESARROLLO SOCIAL**

Unidad Territorial: **12-045-1**  
**"FRACCIONAMIENTO JARDINES DE LA MONTAÑA"**

Población: **4,131** hab.

Grado de Marginación: **Muy Bajo**

**Grado de Marginación**

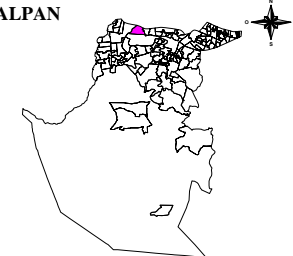


**Simbología**

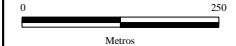
- ✚ Iglesia
- 🏫 Escuela
- 🌳 Plaza o Jardín
- 🏥 Asistencia Médica
- 🏪 Mercado
- 🏛 Sede Delegacional
- 🏛 Panteón
- 🚇 Estación Metro y Tren Ligero

- COLONIA**
- 📄 Nombre de Colonia
  - Límite de Colonia
  - ⋯ Límite de la Unidad Territorial
  - Límite Distrito Federal
  - Límite Delegacional
  - Línea de Metro y Tren Ligero

**TLALPAN**



Escala gráfica aproximada



Fuente: Elaboración propia con base en cartografías de: INEGI, SEDUVI, JEDF y SSDF.

Abril de 2003