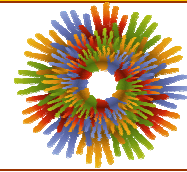


DELEGACION : **TLALPAN**

UNIDAD TERRITORIAL : **12-044-1**

FRACC FUENTES DEL PEDREGAL

PROGRAMA INTEGRADO TERRITORIAL PARA EL DESARROLLO SOCIAL 2001-2003

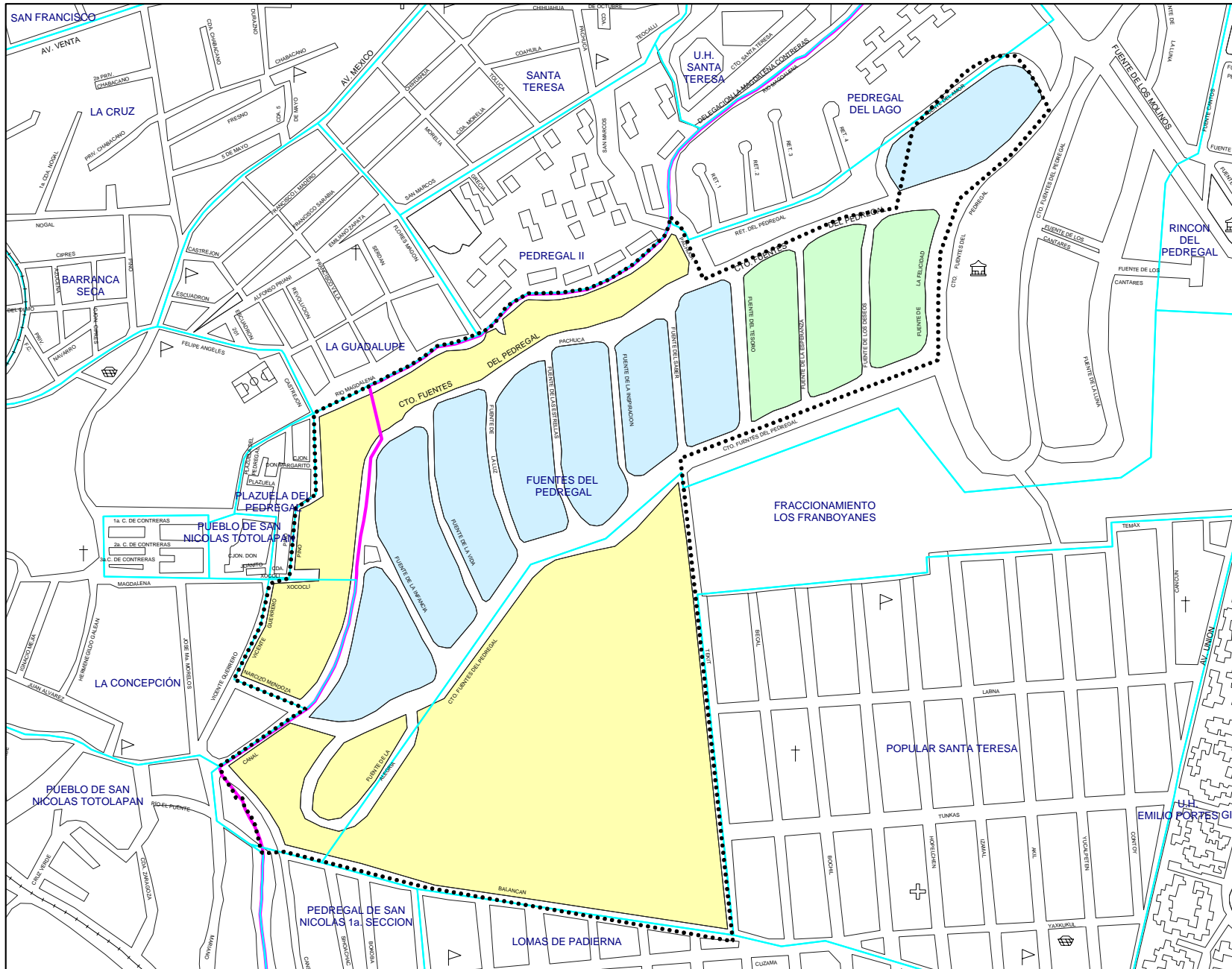


- ✓ Apoyo a Adultos Mayores
- ✓ Apoyo a Personas con Discapacidad
- Apoyo a Niños y Niñas en Pobreza y Vulnerabilidad
- Ampliación y Rehabilitación de Vivienda
- Rescate de Unidades Habitacionales
- ✓ Créditos a Microempresarios
- Desayunos Escolares
- Apoyo a la Producción Rural
- ✓ Apoyo al Empleo
- Apoyo a Consumidores de Leche Liconsa

Perfil Sociodemográfico	2000**	%	GRADO DE MARGINACION					N / D
			MUY ALTO	ALTO	MEDIO	BAJO	MUY BAJO	
POBLACION								
Manzanas	14	-	-	-	3	3	8	-
Población total	3,018	100.00%	-	-	940	300	1,778	-
Población masculina	1,278	42.35%	-	-	421	124	733	-
Población femenina	1,740	57.65%	-	-	519	176	1,045	-
Población de 0 a 4 años	196	6.49%	-	-	75	11	110	-
Población de 0 a 14 años	528	17.50%	-	-	218	46	264	-
Población de 6 a 14 años	304	10.07%	-	-	129	33	142	-
Población de 12 años y más	2,571	85.19%	-	-	759	269	1,543	-
Población de 15 años y más	2,462	81.58%	-	-	715	254	1,493	-
Población femenina de 15 a 49 años	1,074	35.59%	-	-	312	115	647	-
Población de 15 a 64 años	2,221	73.59%	-	-	656	224	1,341	-
Población de 15 a 24 años	624	20.68%	-	-	209	69	346	-
Población de 18 años y más	2,301	76.24%	-	-	660	237	1,404	-
Población de 65 años y más	241	7.99%	-	-	59	30	152	-
Población de 70 años y más	152	5.04%	-	-	34	20	98	-
Población femenina de 70 años y más	85	2.82%	-	-	21	9	55	-
Población masculina de 70 años y más	67	2.22%	-	-	13	11	43	-
EDUCACION								
Población de 6 a 14 años	304	100.00%	-	-	129	33	142	-
Población de 6 a 14 años que sabe leer y escribir	288	94.74%	-	-	119	31	138	-
Población de 6 a 14 años que asiste a la escuela	292	96.05%	-	-	127	29	136	-
Población de 15 a 24 años	624	100.00%	-	-	209	69	346	-
Población de 15 a 24 años que asiste a la escuela	325	52.08%	-	-	102	36	187	-
Población de 15 años y más	2,462	100.00%	-	-	715	254	1,493	-
Población de 15 años y más alfabeta	2,428	98.62%	-	-	693	253	1,422	-
Población de 15 años y más sin instrucción	38	1.54%	-	-	19	3	16	-
Población de 15 años y más con primaria incompleta	157	6.38%	-	-	67	9	81	-
Población de 15 años y más con primaria completa	239	9.71%	-	-	100	31	108	-
Pob. de 15 años y más con primaria e instr. secundaria o estudios téc. o comer.	337	13.69%	-	-	156	24	157	-
Población de 15 años y más con secundaria completa	233	9.46%	-	-	110	17	106	-
Población de 15 años y más con secundaria incompleta	89	3.61%	-	-	42	5	42	-
Población de 18 años y más	2,301	100.00%	-	-	660	237	1,404	-
Población de 18 años y más sin instrucción media superior	659	28.64%	-	-	311	57	291	-
Población de 18 años y más con instrucción media superior	453	19.69%	-	-	134	47	272	-
Población de 18 años y más sin instrucción superior	1,112	48.33%	-	-	445	104	563	-
Población de 18 años y más con instrucción superior	1,173	50.98%	-	-	206	133	834	-
Grado promedio de escolaridad	12.1	-	-	-	10.4	12.6	12.9	-
EMPLEO								
Población económicamente activa	1,531	100.00%	-	-	443	153	935	-
Población de 15 a 24 años económicamente activa	322	21.03%	-	-	109	37	176	-
Población de 15 a 29 años económicamente activa	564	36.84%	-	-	174	58	332	-
Población económicamente inactiva	1,034	100.00%	-	-	316	115	603	-
Población de 12 años y más económicamente inactiva que es estudiante	308	29.79%	-	-	81	45	182	-
Población de 12 años y más económicamente inactiva que se dedica al hogar	313	30.27%	-	-	90	47	176	-
Población Ocupada (P.O.)	1,518	100.00%	-	-	436	153	929	-
Población de 15 a 24 años ocupada	315	20.75%	-	-	104	37	174	-
Población de 15 a 29 años ocupada	556	36.63%	-	-	169	58	329	-
P.O. en el sector secundario	180	11.86%	-	-	65	5	110	-
P.O. en el sector terciario	1,296	85.38%	-	-	361	142	793	-
P.O. como empleado u obrero	1,079	71.08%	-	-	348	120	611	-
P.O. como jornalero o peón	0	0.00%	-	-	-	-	-	-
P.O. trabajadora por cuenta propia	200	13.18%	-	-	53	12	135	-
P.O. que no recibe ingreso por trabajo	25	1.65%	-	-	6	1	18	-
P.O. que recibe hasta 2 salarios mínimos mensuales de ingreso por trabajo	458	30.17%	-	-	164	56	238	-
P.O. con más de 2 y hasta 3 salarios mínimos mensuales de ingreso por trabajo	138	9.09%	-	-	74	10	54	-
P.O. con más de 3 y hasta 5 salarios mínimos mensuales de ingreso por trabajo	116	7.64%	-	-	56	5	55	-
P.O. que recibe más de 5 salarios mínimos mensuales de ingreso por trabajo	664	43.74%	-	-	113	71	480	-
P.O. que recibe más de 5 y hasta 10 salarios mínimos mensuales de ingreso por trabajo	239	15.74%	-	-	52	21	166	-
P.O. que recibe más de 10 salarios mínimos mensuales de ingreso por trabajo	425	28.00%	-	-	61	50	314	-

Perfil Sociodemográfico	2000**	%	GRADO DE MARGINACION					N / D
			MUY ALTO	ALTO	MEDIO	BAJO	MUY BAJO	
SALUD								
Población derechohabiente a servicio de salud	1,204	39.89%	-	-	474	92	638	-
Población sin derechohabiente a servicio de salud	1,451	48.08%	-	-	382	109	960	-
Población derechohabiente al IMSS	898	29.75%	-	-	363	48	487	-
Población con discapacidad	52	1.72%	-	-	18	5	29	-
Población de 0 a 69 años con discapacidad	27	0.89%	-	-	11	4	12	-
Población de 70 años y más con discapacidad	25	0.83%	-	-	7	1	17	-
ESTADO CIVIL Y FECUNDIDAD								
Población de 12 años y más	2,571	100.00%	-	-	759	269	1,543	-
Población de 12 años y más soltera	1,047	40.72%	-	-	309	118	620	-
Población de 12 años y más casada	1,124	43.72%	-	-	306	122	696	-
Total de hijos nacidos vivos de mujeres de 15 - 49 años	1,001	-	-	-	398	109	494	-
Total de hijos fallecidos de mujeres de 15 - 49 años	36	-	-	-	18	-	18	-
Promedio de hijos nacidos vivos de mujeres de 12 años y más	1.5	-	-	-	1.9	1.3	1.3	-
VIVIENDA								
Total de viviendas habitadas	845	-	-	-	216	67	562	-
Viviendas particulares habitadas (V.P.)	839	100.00%	-	-	215	67	557	-
V.P. propias	636	75.80%	-	-	158	66	412	-
V.P. propias pagadas	538	64.12%	-	-	126	58	354	-
Viviendas particulares rentadas	133	15.85%	-	-	21	1	111	-
V.P. que son casas independientes	411	48.99%	-	-	198	67	146	-
V.P. que son departamentos en edificio	400	47.68%	-	-	-	-	400	-
V.P. que son viviendas en vecindad	13	1.55%	-	-	13	-	-	-
Ocupantes en viviendas particulares habitadas	2,994	100.00%	-	-	936	300	1,758	-
Ocupantes de viviendas particulares que son casas independientes	1,799	60.09%	-	-	870	300	629	-
Ocupantes de viviendas particulares que son departamentos en edificio	1,090	36.41%	-	-	-	-	1,090	-
Ocupantes de viviendas particulares que son viviendas en vecindad	47	1.57%	-	-	47	-	-	-
Promedio de ocupantes en viviendas particulares	3.6	-	-	-	4.4	4.5	3.2	-
Promedio de ocupantes por dormitorio en viviendas particulares	1.4	-	-	-	1.8	1.4	1.3	-
VIVIENDA - ESTRUCTURA								
V.P. con techos de materiales ligeros, naturales y precarios	62	7.39%	-	-	60	-	2	-
V.P. con techos de losa de concreto, tabique, ladrillo o terrazo con viguería	770	91.78%	-	-	155	67	548	-
V.P. con paredes de tabique, ladrillo, block, piedra, cantera, cemento o concreto.	810	96.54%	-	-	193	67	550	-
V.P. con piso de cemento y firme	367	43.74%	-	-	111	45	211	-
V.P. con piso de mosaico, madera y otros recubrimientos	454	54.11%	-	-	96	22	336	-
VIVIENDA - ESPACIO								
V.P. con un cuarto (Viviendas con dos cuartos que tienen cocina exclusiva)	62	7.39%	-	-	39	-	23	-
V.P. con 2 a 5 cuartos (no incluye cocina exclusiva)	454	54.11%	-	-	107	14	333	-
V.P. con un solo cuarto (cuarto redondo)	36	4.29%	-	-	24	-	12	-
V.P. con un dormitorio	192	22.88%	-	-	65	8	119	-
V.P. con 2 a 4 dormitorios	618	73.66%	-	-	143	53	422	-
V.P. con cocina exclusiva	721	85.94%	-	-	179	41	501	-
V.P. con servicio sanitario exclusivo	813	96.90%	-	-	193	67	553	-
VIVIENDA - SERVICIOS								
V.P. con drenaje	767	91.42%	-	-	174	67	526	-
V.P. con agua entubada en la vivienda	763	90.94%	-	-	146	67	550	-
V.P. con agua entubada en el predio	58	6.91%	-	-	57	-	1	-
BIENES DOMESTICOS								
V.P. que disponen de radio o radiograbadora	814	97.02%	-	-	204	64	546	-
V.P. que disponen de televisión	826	98.45%	-	-	213	64	549	-
V.P. que disponen de videocasetera	735	87.60%	-	-	156	64	515	-
V.P. que disponen de licuadora	812	96.78%	-	-	207	64	541	-
V.P. que disponen de refrigerador	796	94.87%	-	-	187	64	545	-
V.P. que disponen de lavadora	736	87.72%	-	-	155	64	517	-
V.P. que disponen de teléfono	761	90.70%	-	-	156	64	541	-
V.P. que disponen de calentador de agua (boiler)	770	91.78%	-	-	158	64	548	-
V.P. que disponen de automóvil o camioneta propia	704	83.91%	-	-	119	65	520	-
V.P. que disponen de computadora	485	57.81%	-	-	70	54	361	-
HOGARES								
Total de hogares	840	100.00%	-	-	215	67	558	-
Hogares con jefatura masculina	629	74.88%	-	-	164	59	406	-
Hogares con jefatura femenina	211	25.12%	-	-	51	8	152	-
Población en hogares	2,994	100.00%	-	-	936	300	1,758	-
Población en hogares con jefatura masculina	2,414	80.63%	-	-	743	267	1,404	-
Población en hogares con jefatura femenina	580	19.37%	-	-	193	33	354	-
COLONIAS				UNIDADES HABITACIONALES				
FUENTES DEL PEDREGAL, LOS FRAMBOYANES				-				

** ALGUNAS VARIABLES PUEDEN DIFERIR DEL TOTAL A NIVEL DELEGACIONAL, DEBIDO AL CRITERIO DE CONFIDENCIALIDAD DEL INEGI RESPECTO A LA BASE POR MANZANA
FUENTE: ELABORACION PROPIA CON BASE EN EL XII CENSO GENERAL DE POBLACION Y VIVIENDA 2000, INEGI. BASE CARTOGRAFICA A NIVEL MANZANA.



JEFATURA DE GOBIERNO DEL DISTRITO FEDERAL

COORDINACIÓN DE PLANEACIÓN DEL DESARROLLO TERRITORIAL

PROGRAMA INTEGRADO TERRITORIAL PARA EL DESARROLLO SOCIAL

Unidad Territorial: **12-044-1**

"FRACCIONAMIENTO FUENTES DEL PEDREGAL"

Población: **3,018** hab.

Grado de Marginación: **Muy Bajo**

Grado de Marginación

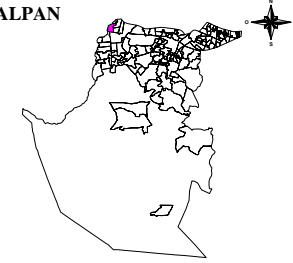


Simbología

- Iglesia
- Escuela
- Plaza o Jardín
- Asistencia Médica
- Mercado
- Sede Delegacional
- Panteón
- Estación Metro y Tren Ligero

- COLONIA** Nombre de Colonia
- Límite de Colonia
- Límite de la Unidad Territorial
- Límite Distrito Federal
- Límite Delegacional
- Línea de Metro y Tren Ligero

TLALPAN



Escala gráfica aproximada



Metros

Fuente: Elaboración propia con base en cartografías de: INEGI, SEDUVI, HEDF y SSED.

Abril de 2003