

DELEGACION : **TLALPAN**

UNIDAD TERRITORIAL : **12-015-1**

CHIMALCOYOC

PROGRAMA INTEGRADO TERRITORIAL PARA EL DESARROLLO SOCIAL 2001-2003



- ✓ Apoyo a Adultos Mayores
- ✓ Apoyo a Personas con Discapacidad
- ✓ Apoyo a Niños y Niñas en Pobreza y Vulnerabilidad
- ✓ Ampliación y Rehabilitación de Vivienda
- ✓ Rescate de Unidades Habitacionales
- ✓ Créditos a Microempresarios
- ✓ Desayunos Escolares
- ✓ Apoyo a la Producción Rural
- ✓ Apoyo al Empleo
- ✓ Apoyo a Consumidores de Leche Liconsa

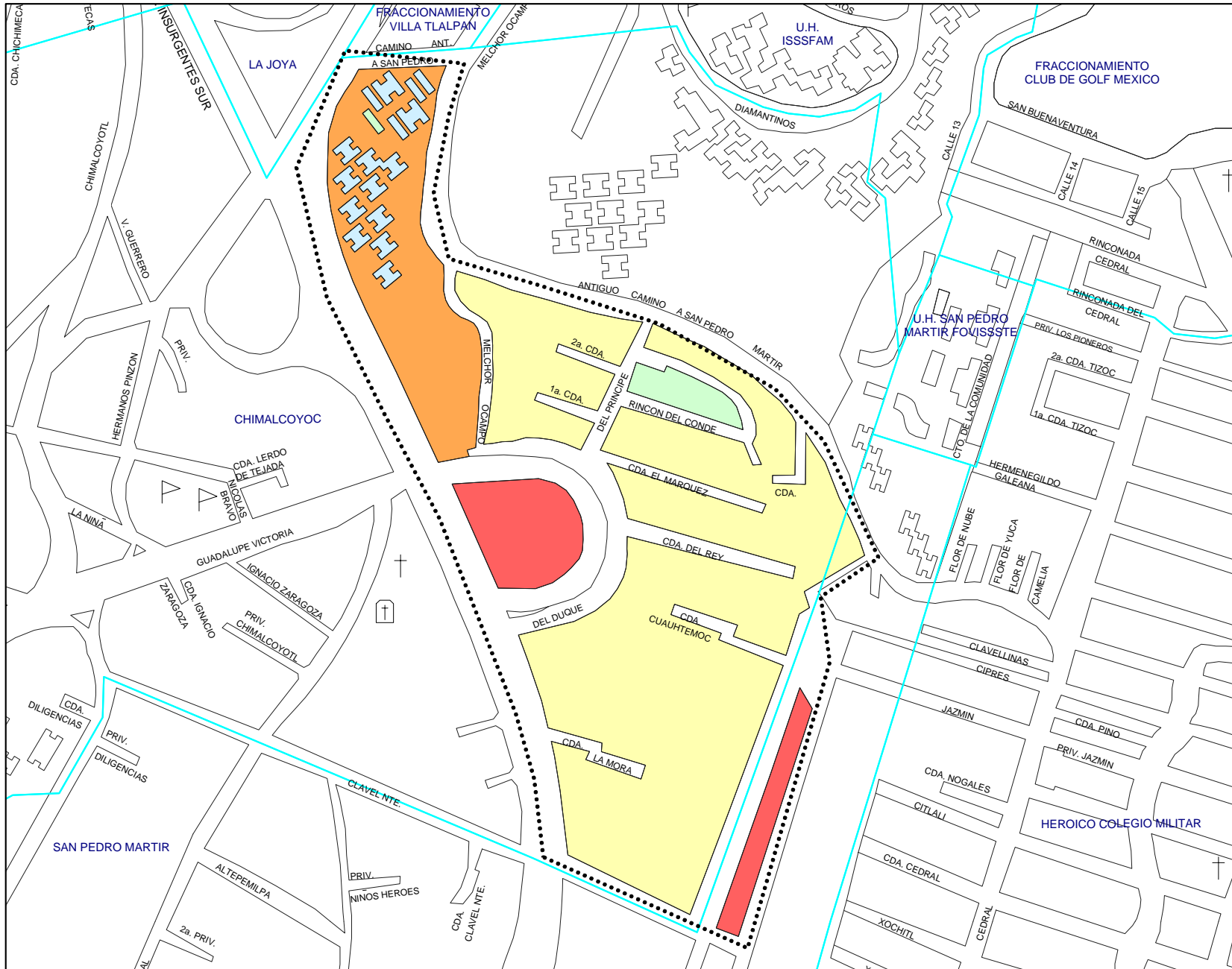
Perfil Sociodemográfico 2000**

	2000**	%	GRADO DE MARGINACION					
			MUY ALTO	ALTO	MEDIO	BAJO	MUY BAJO	N / D
POBLACION								
Manzanas	22	-	2	1	2	2	15	-
Población total	2,264	100.00%	278	49	1,218	84	635	-
Población masculina	1,123	49.60%	140	27	600	40	316	-
Población femenina	1,141	50.40%	138	22	618	44	319	-
Población de 0 a 4 años	213	9.41%	41	5	104	8	55	-
Población de 0 a 14 años	633	27.96%	95	14	348	23	153	-
Población de 6 a 14 años	373	16.48%	46	9	219	13	86	-
Población de 12 años y más	1,717	75.84%	192	40	938	64	483	-
Población de 15 años y más	1,585	70.01%	183	35	852	61	454	-
Población femenina de 15 a 49 años	696	30.74%	74	11	374	25	212	-
Población de 15 a 64 años	1,522	67.23%	171	34	818	57	442	-
Población de 15 a 24 años	393	17.36%	51	7	239	13	83	-
Población de 18 años y más	1,476	65.19%	169	31	782	59	435	-
Población de 65 años y más	63	2.78%	12	1	34	4	12	-
Población de 70 años y más	35	1.55%	4	-	19	4	8	-
Población femenina de 70 años y más	18	0.80%	1	-	9	3	5	-
Población masculina de 70 años y más	17	0.75%	3	-	10	1	3	-
EDUCACION								
Población de 6 a 14 años	373	100.00%	46	9	219	13	86	-
Población de 6 a 14 años que sabe leer y escribir	341	91.42%	38	8	197	13	85	-
Población de 6 a 14 años que asiste a la escuela	359	96.25%	43	8	210	13	85	-
Población de 15 a 24 años	393	100.00%	51	7	239	13	83	-
Población de 15 a 24 años que asiste a la escuela	210	53.44%	8	5	129	9	59	-
Población de 15 años y más	1,585	100.00%	183	35	852	61	454	-
Población de 15 años y más alfabeta	1,539	97.10%	164	33	830	61	451	-
Población de 15 años y más sin instrucción	59	3.72%	15	2	35	2	5	-
Población de 15 años y más con primaria incompleta	109	6.88%	37	1	63	4	4	-
Población de 15 años y más con primaria completa	169	10.66%	49	7	104	4	5	-
Pob. de 15 años y más con primaria e instr. secundaria o estudios téc. o comer.	329	20.76%	52	10	212	14	41	-
Población de 15 años y más con secundaria completa	246	15.52%	41	7	160	8	30	-
Población de 15 años y más con secundaria incompleta	64	4.04%	10	3	39	5	7	-
Población de 18 años y más	1,476	100.00%	169	31	782	59	435	-
Población de 18 años y más sin instrucción media superior	586	39.70%	141	18	364	22	41	-
Población de 18 años y más con instrucción media superior	337	22.83%	18	6	165	20	128	-
Población de 18 años y más sin instrucción superior	923	62.53%	159	24	529	42	169	-
Población de 18 años y más con instrucción superior	544	36.86%	10	7	249	17	261	-
Grado promedio de escolaridad	11.0	-	6.9	9.4	10.4	10.6	13.8	-
EMPLEO								
Población económicamente activa	1,076	100.00%	127	29	559	42	319	-
Población de 15 a 24 años económicamente activa	182	16.91%	31	3	113	8	27	-
Población de 15 a 29 años económicamente activa	372	34.57%	62	9	206	12	83	-
Población económicamente inactiva	639	100.00%	64	11	378	22	164	-
Población de 12 años y más económicamente inactiva que es estudiante	283	44.29%	13	7	173	7	83	-
Población de 12 años y más económicamente inactiva que se dedica al hogar	247	38.65%	37	1	153	6	50	-
Población Ocupada (P.O.)	1,049	100.00%	125	28	543	38	315	-
Población de 15 a 24 años ocupada	171	16.30%	30	2	107	6	26	-
Población de 15 a 29 años ocupada	357	34.03%	60	8	198	10	81	-
P.O. en el sector secundario	196	18.68%	36	5	108	10	37	-
P.O. en el sector terciario	829	79.03%	87	23	423	28	268	-
P.O. como empleado u obrero	733	69.88%	101	17	376	23	216	-
P.O. como jornalero o peón	16	1.53%	4	-	12	-	-	-
P.O. trabajadora por cuenta propia	223	21.26%	15	11	115	11	71	-
P.O. que no recibe ingreso por trabajo	12	1.14%	2	-	7	1	2	-
P.O. que recibe hasta 2 salarios mínimos mensuales de ingreso por trabajo	325	30.98%	78	14	192	13	28	-
P.O. con más de 2 y hasta 3 salarios mínimos mensuales de ingreso por trabajo	173	16.49%	25	7	103	6	32	-
P.O. con más de 3 y hasta 5 salarios mínimos mensuales de ingreso por trabajo	167	15.92%	9	3	71	6	78	-
P.O. que recibe más de 5 salarios mínimos mensuales de ingreso por trabajo	324	30.89%	6	4	140	10	164	-
P.O. que recibe más de 5 y hasta 10 salarios mínimos mensuales de ingreso por trabajo	182	17.35%	5	2	77	6	92	-
P.O. que recibe más de 10 salarios mínimos mensuales de ingreso por trabajo	142	13.54%	1	2	63	4	72	-

Perfil Sociodemográfico 2000**

	2000**	%	GRADO DE MARGINACION					
			MUY ALTO	ALTO	MEDIO	BAJO	MUY BAJO	N / D
SALUD								
Población derechohabiente a servicio de salud	1,169	51.63%	104	15	611	48	391	-
Población sin derechohabiente a servicio de salud	1,029	45.45%	173	33	583	36	204	-
Población derechohabiente al IMSS	731	32.29%	94	1	341	29	266	-
Población con discapacidad	42	1.86%	4	-	30	2	6	-
Población de 0 a 69 años con discapacidad	39	1.72%	4	-	27	2	6	-
Población de 70 años y más con discapacidad	3	0.13%	-	-	3	-	-	-
ESTADO CIVIL Y FECUNDIDAD								
Población de 12 años y más	1,717	100.00%	192	40	938	64	483	-
Población de 12 años y más soltera	606	35.29%	60	15	360	23	148	-
Población de 12 años y más casada	769	44.79%	80	18	403	27	241	-
Total de hijos nacidos vivos de mujeres de 15 - 49 años	949	-	137	26	547	33	206	-
Total de hijos fallecidos de mujeres de 15 - 49 años	45	-	5	4	27	2	7	-
Promedio de hijos nacidos vivos de mujeres de 12 años y más	1.7	-	2.4	2.5	1.7	2.0	1.1	-
VIVIENDA								
Total de viviendas habitadas	625	-	65	11	290	23	236	-
Viviendas particulares habitadas (V.P.)	614	100.00%	65	11	286	23	229	-
V.P. propias	446	72.64%	25	6	237	18	160	-
V.P. propias pagadas	242	39.41%	23	5	193	10	11	-
Viviendas particulares rentadas	134	21.82%	32	-	38	5	59	-
V.P. que son casas independientes	284	46.25%	47	7	218	9	3	-
V.P. que son departamentos en edificio	267	43.49%	-	-	29	13	225	-
V.P. que son viviendas en vecindad	56	9.12%	18	4	33	1	-	-
Ocupantes en viviendas particulares habitadas	2,220	100.00%	278	49	1,202	84	607	-
Ocupantes de viviendas particulares que son casas independientes	1,216	54.77%	190	26	956	39	5	-
Ocupantes de viviendas particulares que son departamentos en edificio	715	32.21%	-	-	77	40	598	-
Ocupantes de viviendas particulares que son viviendas en vecindad	259	11.67%	88	23	143	5	-	-
Promedio de ocupantes en viviendas particulares	3.6	-	4.3	4.5	4.2	3.7	2.7	-
Promedio de ocupantes por dormitorio en viviendas particulares	1.8	-	2.6	2.0	1.9	1.8	1.5	-
VIVIENDA - ESTRUCTURA								
V.P. con techos de materiales ligeros, naturales y precarios	98	15.96%	35	2	57	4	-	-
V.P. con techos de losa de concreto, tabique, ladrillo o terrazo con viguería	516	84.04%	30	9	229	19	229	-
V.P. con paredes de tabique, ladrillo, block, piedra, cantera, cemento o concreto.	595	96.91%	56	11	278	22	228	-
V.P. con piso de cemento y firme	326	53.09%	57	10	169	8	82	-
V.P. con piso de mosaico, madera y otros recubrimientos	282	45.93%	6	1	113	15	147	-
VIVIENDA - ESPACIO								
V.P. con un cuarto (Viviendas con dos cuartos que tienen cocina exclusiva)	99	16.12%	38	2	54	2	3	-
V.P. con 2 a 5 cuartos (no incluye cocina exclusiva)	460	74.92%	24	9	188	19	220	-
V.P. con un solo cuarto (cuarto redondo)	49	7.98%	22	2	24	1	-	-
V.P. con un dormitorio	183	29.80%	42	3	82	4	52	-
V.P. con 2 a 4 dormitorios	424	69.06%	22	8	198	19	177	-
V.P. con cocina exclusiva	528	85.99%	37	6	238	21	226	-
V.P. con servicio sanitario exclusivo	541	88.11%	27	11	253	21	229	-
VIVIENDA - SERVICIOS								
V.P. con drenaje	585	95.28%	60	10	263	23	229	-
V.P. con agua entubada en la vivienda	494	80.46%	13	6	226	21	228	-
V.P. con agua entubada en el predio	113	18.40%	48	5	58	2	-	-
BIENES DOMESTICOS								
V.P. que disponen de radio o radiograbadora	596	97.07%	56	11	279	23	227	-
V.P. que disponen de televisión	601	97.88%	58	11	282	23	227	-
V.P. que disponen de videocasetera	407	66.29%	23	4	189	17	174	-
V.P. que disponen de licuadora	595	96.91%	58	10	283	23	221	-
V.P. que disponen de refrigerador	540	87.95%	32	10	254	22	222	-
V.P. que disponen de lavadora	443	72.15%	18	6	208	20	191	-
V.P. que disponen de teléfono	456	74.27%	16	6	205	19	210	-
V.P. que disponen de calentador de agua (boiler)	484	78.83%	17	5	214	20	228	-
V.P. que disponen de automóvil o camioneta propia	321	52.28%	11	1	139	10	160	-
V.P. que disponen de computadora	209	34.04%	3	3	91	6	106	-
HOGARES								
Total de hogares	635	100.00%	67	11	304	23	230	-
Hogares con jefatura masculina	490	77.17%	52	10	246	20	162	-
Hogares con jefatura femenina	145	22.83%	15	1	58	3	68	-
Población en hogares	2,220	100.00%	278	49	1,202	84	607	-
Población en hogares con jefatura masculina	1,806	81.35%	218	41	1,013	77	457	-
Población en hogares con jefatura femenina	414	18.65%	60	8	189	7	150	-
COLONIAS			UNIDADES HABITACIONALES					
CHIMALCOYOTL, SAN PEDRO MARTIR			U.H.TLALPAN HUAPANGO					

** ALGUNAS VARIABLES PUEDEN DIFERIR DEL TOTAL A NIVEL DELEGACIONAL, DEBIDO AL CRITERIO DE CONFIDENCIALIDAD DEL INEGI RESPECTO A LA BASE POR MANZANA
FUENTE: ELABORACION PROPIA CON BASE EN EL XII CENSO GENERAL DE POBLACION Y VIVIENDA2000, INEGI. BASE CARTOGRAFICA A NIVEL MANZANA.



JEFATURA DE GOBIERNO DEL DISTRITO FEDERAL

COORDINACIÓN DE PLANEACIÓN DEL DESARROLLO TERRITORIAL

PROGRAMA INTEGRADO TERRITORIAL PARA EL DESARROLLO SOCIAL

Unidad Territorial: **12-015-1 "CHIMALCOYOC"**

Población: **2,264** hab.

Grado de Marginación: **Bajo**

Grado de Marginación

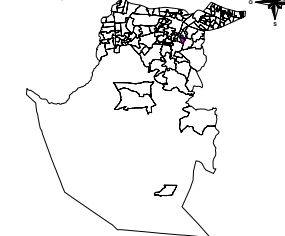


Simbología

- ⊕ Iglesia
- Escuela
- Plaza o Jardín
- Asistencia Médica
- Mercado
- Sede Delegacional
- Panteón
- Estación Metro y Tren Ligero

- COLONIA** Nombre de Colonia
- Límite de Colonia
- Límite de la Unidad Territorial
- Límite Distrito Federal
- Límite Delegacional
- Línea de Metro y Tren Ligero

TLALPAN



Fuente: Elaboración propia con base en cartografías de: INEGI, SEDUVI, HEDF y SSDF.

Abril de 2003