

DELEGACION : **TLALPAN**

UNIDAD TERRITORIAL : **12-006-1**

BARRIO EL TRUENO

**PROGRAMA INTEGRADO TERRITORIAL PARA EL DESARROLLO SOCIAL 2001-2003**

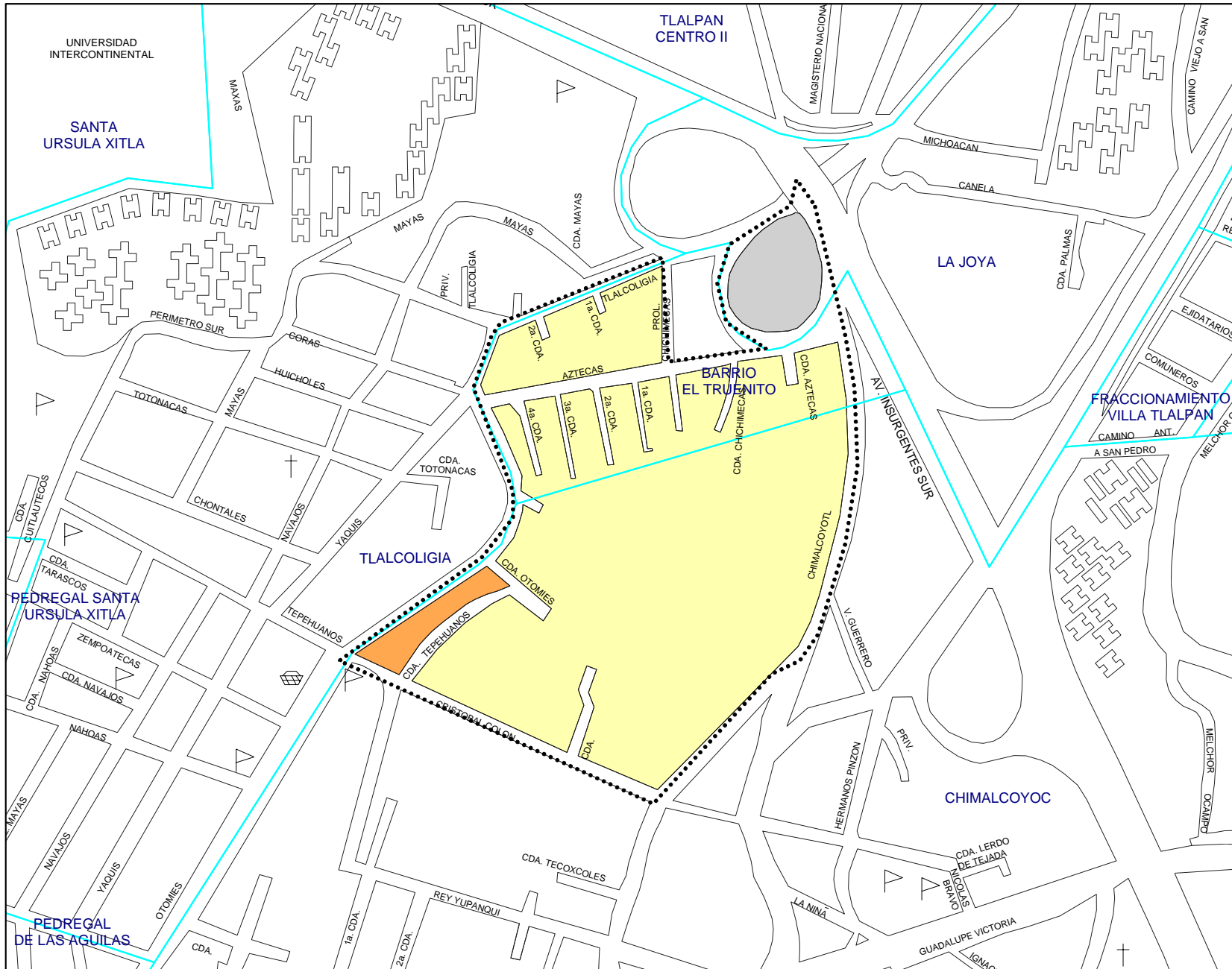


- ✓ Apoyo a Adultos Mayores
- ✓ Apoyo a Personas con Discapacidad
- ✓ Apoyo a Niños y Niñas en Pobreza y Vulnerabilidad
- ✓ Ampliación y Rehabilitación de Vivienda
- ✓ Rescate de Unidades Habitacionales
- ✓ Créditos a Microempresarios
- ✓ Desayunos Escolares
- ✓ Apoyo a la Producción Rural
- ✓ Apoyo al Empleo
- ✓ Apoyo a Consumidores de Leche Liconsa

Perfil Sociodemográfico	2000**	%	GRADO DE MARGINACION					
			MUY ALTO	ALTO	MEDIO	BAJO	MUY BAJO	N / D
<b>POBLACION</b>								
Manzanas	4	-	-	1	2	-	-	1
Población total	1,850	100.00%	-	173	1,667	-	-	10
Población masculina	895	48.38%	-	99	796	-	-	-
Población femenina	945	51.08%	-	74	871	-	-	-
Población de 0 a 4 años	183	9.89%	-	18	165	-	-	-
Población de 0 a 14 años	501	27.08%	-	45	456	-	-	-
Población de 6 a 14 años	286	15.46%	-	25	261	-	-	-
Población de 12 años y más	1,399	75.62%	-	135	1,264	-	-	-
Población de 15 años y más	1,308	70.70%	-	128	1,180	-	-	-
Población femenina de 15 a 49 años	546	29.51%	-	49	497	-	-	-
Población de 15 a 64 años	1,204	65.08%	-	121	1,083	-	-	-
Población de 15 a 24 años	325	17.57%	-	39	286	-	-	-
Población de 18 años y más	1,213	65.57%	-	119	1,094	-	-	-
Población de 65 años y más	104	5.62%	-	7	97	-	-	-
Población de 70 años y más	65	3.51%	-	5	60	-	-	-
Población femenina de 70 años y más	42	2.27%	-	3	39	-	-	-
Población masculina de 70 años y más	23	1.24%	-	2	21	-	-	-
<b>EDUCACION</b>								
Población de 6 a 14 años	286	100.00%	-	25	261	-	-	-
Población de 6 a 14 años que sabe leer y escribir	265	92.66%	-	23	242	-	-	-
Población de 6 a 14 años que asiste a la escuela	274	95.80%	-	25	249	-	-	-
Población de 15 a 24 años	325	100.00%	-	39	286	-	-	-
Población de 15 a 24 años que asiste a la escuela	161	49.54%	-	11	150	-	-	-
Población de 15 años y más	1,308	100.00%	-	128	1,180	-	-	-
Población de 15 años y más alfabeta	1,267	96.87%	-	124	1,143	-	-	-
Población de 15 años y más sin instrucción	55	4.20%	-	3	52	-	-	-
Población de 15 años y más con primaria incompleta	109	8.33%	-	7	102	-	-	-
Población de 15 años y más con primaria completa	189	14.45%	-	28	161	-	-	-
Pob. de 15 años y más con primaria e instr. secundaria o estudios téc. o comer.	310	23.70%	-	42	268	-	-	-
Población de 15 años y más con secundaria completa	214	16.36%	-	30	184	-	-	-
Población de 15 años y más con secundaria incompleta	81	6.19%	-	8	73	-	-	-
Población de 18 años y más	1,213	100.00%	-	119	1,094	-	-	-
Población de 18 años y más sin instrucción media superior	593	48.89%	-	74	519	-	-	-
Población de 18 años y más con instrucción media superior	274	22.59%	-	30	244	-	-	-
Población de 18 años y más sin instrucción superior	867	71.48%	-	104	763	-	-	-
Población de 18 años y más con instrucción superior	333	27.45%	-	15	318	-	-	-
Grado promedio de escolaridad	10.0	-	-	9.1	10.1	-	-	-
<b>EMPLEO</b>								
Población económicamente activa	824	100.00%	-	99	725	-	-	-
Población de 15 a 24 años económicamente activa	155	18.81%	-	27	128	-	-	-
Población de 15 a 29 años económicamente activa	287	34.83%	-	43	244	-	-	-
Población económicamente inactiva	571	100.00%	-	36	535	-	-	-
Población de 12 años y más económicamente inactiva que es estudiante	194	33.98%	-	11	183	-	-	-
Población de 12 años y más económicamente inactiva que se dedica al hogar	222	38.88%	-	17	205	-	-	-
Población Ocupada (P.O.)	809	100.00%	-	97	712	-	-	-
Población de 15 a 24 años ocupada	148	18.29%	-	26	122	-	-	-
Población de 15 a 29 años ocupada	276	34.12%	-	42	234	-	-	-
P.O. en el sector secundario	150	18.54%	-	23	127	-	-	-
P.O. en el sector terciario	630	77.87%	-	69	561	-	-	-
P.O. como empleado u obrero	599	74.04%	-	72	527	-	-	-
P.O. como jornalero o peón	5	0.62%	-	-	5	-	-	-
P.O. trabajadora por cuenta propia	163	20.15%	-	17	146	-	-	-
P.O. que no recibe ingreso por trabajo	16	1.98%	-	9	7	-	-	-
P.O. que recibe hasta 2 salarios mínimos mensuales de ingreso por trabajo	297	36.71%	-	52	245	-	-	-
P.O. con más de 2 y hasta 3 salarios mínimos mensuales de ingreso por trabajo	157	19.41%	-	11	146	-	-	-
P.O. con más de 3 y hasta 5 salarios mínimos mensuales de ingreso por trabajo	109	13.47%	-	8	101	-	-	-
P.O. que recibe más de 5 salarios mínimos mensuales de ingreso por trabajo	139	17.18%	-	9	130	-	-	-
P.O. que recibe más de 5 y hasta 10 salarios mínimos mensuales de ingreso por trabajo	75	9.27%	-	8	67	-	-	-
P.O. que recibe más de 10 salarios mínimos mensuales de ingreso por trabajo	64	7.91%	-	1	63	-	-	-

Perfil Sociodemográfico	2000**	%	GRADO DE MARGINACION					
			MUY ALTO	ALTO	MEDIO	BAJO	MUY BAJO	N / D
<b>SALUD</b>								
Población derechohabiente a servicio de salud	886	47.89%	-	77	809	-	-	-
Población sin derechohabiente a servicio de salud	896	48.43%	-	95	801	-	-	-
Población derechohabiente al IMSS	520	28.11%	-	53	467	-	-	-
Población con discapacidad	23	1.24%	-	-	23	-	-	-
Población de 0 a 69 años con discapacidad	16	0.86%	-	-	16	-	-	-
Población de 70 años y más con discapacidad	7	0.38%	-	-	7	-	-	-
<b>ESTADO CIVIL Y FECUNDIDAD</b>								
Población de 12 años y más	1,399	100.00%	-	135	1,264	-	-	-
Población de 12 años y más soltera	562	40.17%	-	54	508	-	-	-
Población de 12 años y más casada	579	41.39%	-	42	537	-	-	-
Total de hijos nacidos vivos de mujeres de 15 - 49 años	731	-	-	80	651	-	-	-
Total de hijos fallecidos de mujeres de 15 - 49 años	28	-	-	2	26	-	-	-
Promedio de hijos nacidos vivos de mujeres de 12 años y más	2.0	-	-	2.5	2.0	-	-	-
<b>VIVIENDA</b>								
Total de viviendas habitadas	423	-	-	48	374	-	-	1
Viviendas particulares habitadas (V.P.)	417	100.00%	-	48	369	-	-	-
V.P. propias	296	70.98%	-	24	272	-	-	-
V.P. propias pagadas	239	57.31%	-	21	218	-	-	-
Viviendas particulares rentadas	76	18.23%	-	15	61	-	-	-
V.P. que son casas independientes	299	71.70%	-	19	280	-	-	-
V.P. que son departamentos en edificio	9	2.16%	-	-	9	-	-	-
V.P. que son viviendas en vecindad	87	20.86%	-	29	58	-	-	-
Ocupantes en viviendas particulares habitadas	1,820	100.00%	-	173	1,647	-	-	-
Ocupantes de viviendas particulares que son casas independientes	1,328	72.97%	-	78	1,250	-	-	-
Ocupantes de viviendas particulares que son departamentos en edificio	44	2.42%	-	-	44	-	-	-
Ocupantes de viviendas particulares que son viviendas en vecindad	352	19.34%	-	95	257	-	-	-
Promedio de ocupantes en viviendas particulares	4.4	-	-	3.6	4.5	-	-	-
Promedio de ocupantes por dormitorio en viviendas particulares	1.9	-	-	2.1	1.9	-	-	-
<b>VIVIENDA - ESTRUCTURA</b>								
V.P. con techos de materiales ligeros, naturales y precarios	79	18.94%	-	11	68	-	-	-
V.P. con techos de losa de concreto, tabique, ladrillo o terrazo con viguería	336	80.58%	-	37	299	-	-	-
V.P. con paredes de tabique, ladrillo, block, piedra, cantera, cemento o concreto.	412	98.80%	-	48	364	-	-	-
V.P. con piso de cemento y firme	287	68.82%	-	42	245	-	-	-
V.P. con piso de mosaico, madera y otros recubrimientos	127	30.46%	-	6	121	-	-	-
<b>VIVIENDA - ESPACIO</b>								
V.P. con un cuarto (Viviendas con dos cuartos que tienen cocina exclusiva)	75	17.99%	-	14	61	-	-	-
V.P. con 2 a 5 cuartos (no incluye cocina exclusiva)	251	60.19%	-	32	219	-	-	-
V.P. con un solo cuarto (cuarto redondo)	28	6.71%	-	4	24	-	-	-
V.P. con un dormitorio	125	29.98%	-	23	102	-	-	-
V.P. con 2 a 4 dormitorios	281	67.39%	-	25	256	-	-	-
V.P. con cocina exclusiva	349	83.69%	-	39	310	-	-	-
V.P. con servicio sanitario exclusivo	354	84.89%	-	35	319	-	-	-
<b>VIVIENDA - SERVICIOS</b>								
V.P. con drenaje	389	93.29%	-	46	343	-	-	-
V.P. con agua entubada en la vivienda	328	78.66%	-	37	291	-	-	-
V.P. con agua entubada en el predio	68	16.31%	-	11	57	-	-	-
<b>BIENES DOMESTICOS</b>								
V.P. que disponen de radio o radiograbadora	393	94.24%	-	45	348	-	-	-
V.P. que disponen de televisión	399	95.68%	-	46	353	-	-	-
V.P. que disponen de videocasetera	263	63.07%	-	23	240	-	-	-
V.P. que disponen de licuadora	393	94.24%	-	42	351	-	-	-
V.P. que disponen de refrigerador	353	84.65%	-	37	316	-	-	-
V.P. que disponen de lavadora	299	71.70%	-	28	271	-	-	-
V.P. que disponen de teléfono	284	68.11%	-	23	261	-	-	-
V.P. que disponen de calentador de agua (boiler)	298	71.46%	-	29	269	-	-	-
V.P. que disponen de automóvil o camioneta propia	178	42.69%	-	7	171	-	-	-
V.P. que disponen de computadora	116	27.82%	-	3	113	-	-	-
<b>HOGARES</b>								
Total de hogares	439	100.00%	-	49	390	-	-	-
Hogares con jefatura masculina	326	74.26%	-	33	293	-	-	-
Hogares con jefatura femenina	113	25.74%	-	16	97	-	-	-
Población en hogares	1,820	100.00%	-	173	1,647	-	-	-
Población en hogares con jefatura masculina	1,371	75.33%	-	107	1,264	-	-	-
Población en hogares con jefatura femenina	449	24.67%	-	66	383	-	-	-
<b>COLONIAS</b>								
BARRIO EL TRUENO, CHIMALCOYOC, LA JOYA								
<b>UNIDADES HABITACIONALES</b>								
-								

\*\* ALGUNAS VARIABLES PUEDEN DIFERIR DEL TOTAL A NIVEL DELEGACIONAL, DEBIDO AL CRITERIO DE CONFIDENCIALIDAD DEL INEGI RESPECTO A LA BASE POR MANZANA  
FUENTE: ELABORACION PROPIA CON BASE EN EL XII CENSO GENERAL DE POBLACION Y VIVIENDA 2000, INEGI. BASE CARTOGRAFICA A NIVEL MANZANA.

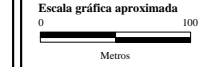
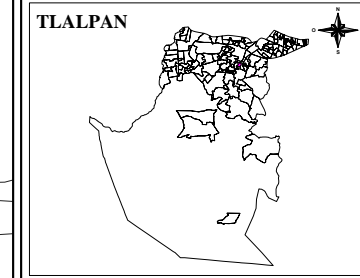
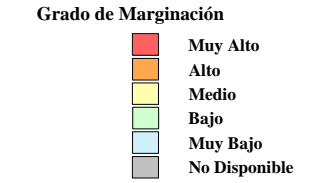


**PROGRAMA INTEGRADO TERRITORIAL PARA EL DESARROLLO SOCIAL**

Unidad Territorial: **12-006-1**  
**"BARRIO EL TRUENO"**

Población: **1,850** hab.

Grado de Marginalización: **Medio**



Fuente: Elaboración propia con base en cartografías de: INEGI, SEDUVI, HEDF y SDDF.