

DELEGACION : **MILPA ALTA**

UNIDAD TERRITORIAL : **09-005-1**

**SAN PABLO OZTOTEPEC TLALPAC**

**PROGRAMA INTEGRADO TERRITORIAL PARA EL DESARROLLO SOCIAL 2001-2003**

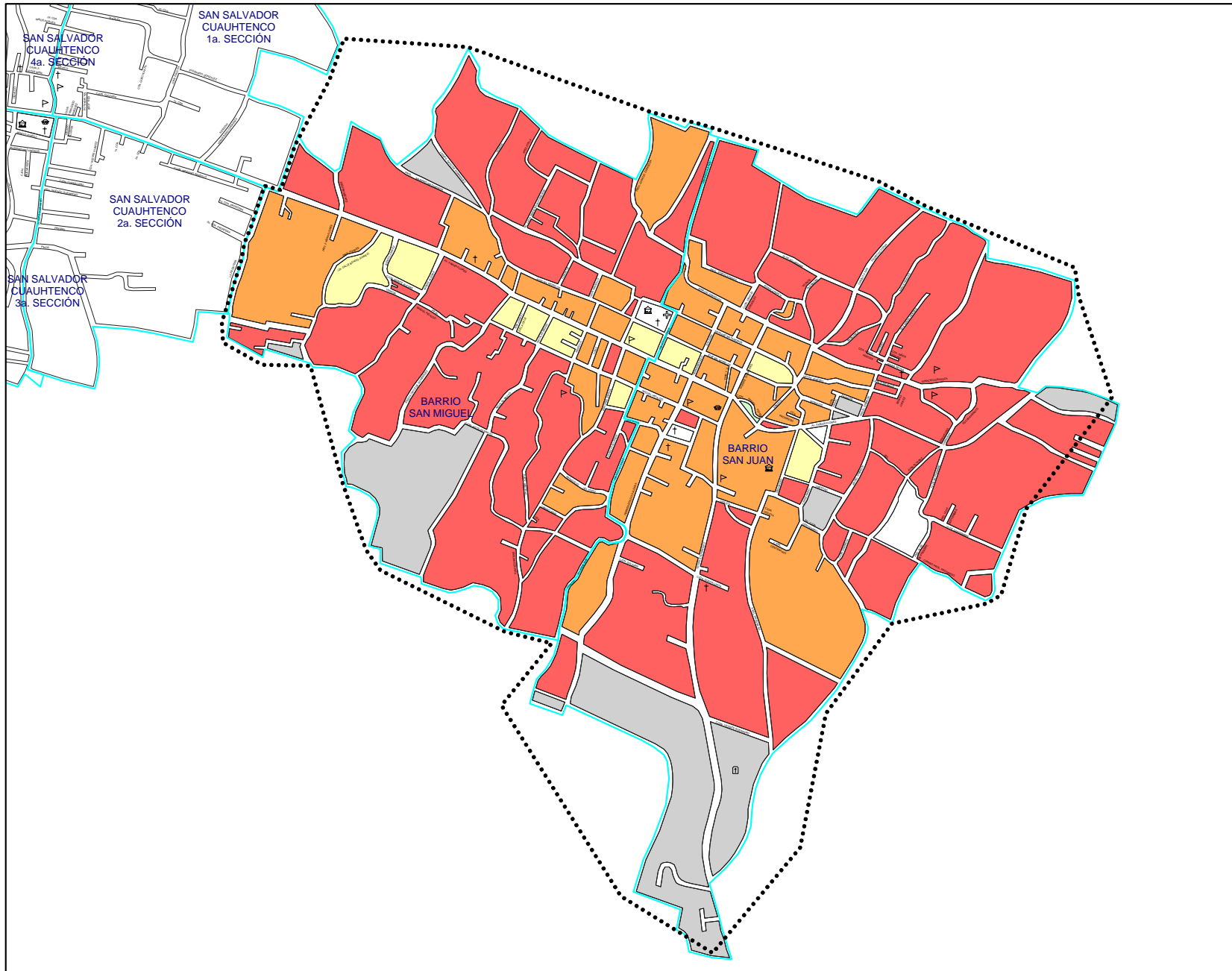


- ✓ Apoyo a Adultos Mayores
- ✓ Apoyo a Personas con Discapacidad
- ✓ Apoyo a Niños y Niñas en Pobreza y Vulnerabilidad
- ✓ Ampliación y Rehabilitación de Vivienda
- ✓ Rescate de Unidades Habitacionales
- ✓ Créditos a Microempresarios
- ✓ Desayunos Escolares
- ✓ Apoyo a la Producción Rural
- ✓ Apoyo al Empleo
- ✓ Apoyo a Consumidores de Leche Liconsa

Perfil Sociodemográfico	2000**	%	GRADO DE MARGINACION					
			MUY ALTO	ALTO	MEDIO	BAJO	MUY BAJO	N / D
<b>POBLACION</b>								
Manzanas	122	-	65	36	10	1	-	10
Población total	11,932	100.00%	6,843	3,877	799	12	-	401
Población masculina	5,891	49.37%	3,360	1,932	395	8	-	196
Población femenina	6,010	50.37%	3,483	1,945	404	4	-	174
Población de 0 a 4 años	1,307	10.95%	802	386	71	-	-	48
Población de 0 a 14 años	3,965	33.23%	2,476	1,139	211	1	-	138
Población de 6 a 14 años	2,366	19.83%	1,491	672	123	1	-	79
Población de 12 años y más	8,571	71.83%	4,763	2,924	620	12	-	252
Población de 15 años y más	7,830	65.62%	4,303	2,711	577	11	-	228
Población femenina de 15 a 49 años	3,320	27.82%	1,900	1,091	224	3	-	102
Población de 15 a 64 años	7,361	61.69%	4,105	2,493	527	11	-	225
Población de 15 a 24 años	2,404	20.15%	1,367	816	147	5	-	69
Población de 18 años y más	7,081	59.34%	3,863	2,467	534	10	-	207
Población de 65 años y más	469	3.93%	198	218	50	-	-	3
Población de 70 años y más	294	2.46%	119	137	37	-	-	1
Población femenina de 70 años y más	164	1.37%	69	79	15	-	-	1
Población masculina de 70 años y más	130	1.09%	50	58	22	-	-	-
<b>EDUCACION</b>								
Población de 6 a 14 años	2,366	100.00%	1,491	672	123	1	-	79
Población de 6 a 14 años que sabe leer y escribir	2,166	91.55%	1,360	619	117	1	-	69
Población de 6 a 14 años que asiste a la escuela	2,282	96.45%	1,439	647	121	1	-	74
Población de 15 a 24 años	2,404	100.00%	1,367	816	147	5	-	69
Población de 15 a 24 años que asiste a la escuela	953	39.64%	483	368	84	5	-	13
Población de 15 años y más	7,830	100.00%	4,303	2,711	577	11	-	228
Población de 15 años y más alfabetada	7,501	95.80%	4,080	2,632	567	11	-	211
Población de 15 años y más sin instrucción	326	4.16%	218	81	11	-	-	16
Población de 15 años y más con primaria incompleta	955	12.20%	577	303	42	1	-	32
Población de 15 años y más con primaria completa	1,380	17.62%	826	423	78	-	-	53
Pob. de 15 años y más con primaria e instr. secundaria o estudios téc. o comer.	2,654	33.90%	1,550	840	164	5	-	95
Población de 15 años y más con secundaria completa	2,098	26.79%	1,205	668	137	5	-	83
Población de 15 años y más con secundaria incompleta	544	6.95%	339	167	26	-	-	12
Población de 18 años y más	7,081	100.00%	3,863	2,467	534	10	-	207
Población de 18 años y más sin instrucción media superior	4,811	67.94%	2,859	1,499	269	5	-	179
Población de 18 años y más con instrucción media superior	1,554	21.95%	763	624	142	1	-	24
Población de 18 años y más sin instrucción superior	6,365	89.89%	3,622	2,123	411	6	-	203
Población de 18 años y más con instrucción superior	655	9.25%	216	310	122	4	-	3
Grado promedio de escolaridad	8.4	-	7.9	8.9	10.0	11.1	-	7.1
<b>EMPLEO</b>								
Población económicamente activa	4,291	100.00%	2,400	1,462	290	8	-	131
Población de 15 a 24 años económicamente activa	951	22.16%	559	305	48	3	-	36
Población de 15 a 29 años económicamente activa	1,639	38.20%	950	532	94	4	-	59
Población económicamente inactiva	4,248	100.00%	2,346	1,450	327	4	-	121
Población de 12 años y más económicamente inactiva que es estudiante	1,241	29.21%	701	413	95	3	-	29
Población de 12 años y más económicamente inactiva que se dedica al hogar	1,823	42.91%	1,078	536	146	1	-	62
Población Ocupada (P.O.)	4,225	100.00%	2,355	1,447	286	8	-	129
Población de 15 a 24 años ocupada	918	21.73%	538	296	47	3	-	34
Población de 15 a 29 años ocupada	1,590	37.63%	917	520	92	4	-	57
P.O. en el sector secundario	1,204	28.50%	756	335	65	-	-	48
P.O. en el sector terciario	2,564	60.69%	1,360	943	189	8	-	64
P.O. como empleado u obrero	2,752	65.14%	1,496	968	187	8	-	93
P.O. como jornalero o peón	234	5.54%	175	47	6	-	-	6
P.O. trabajadora por cuenta propia	992	23.48%	543	345	80	-	-	24
P.O. que no recibe ingreso por trabajo	164	3.88%	96	52	15	-	-	1
P.O. que recibe hasta 2 salarios mínimos mensuales de ingreso por trabajo	2,155	51.01%	1,367	620	92	4	-	72
P.O. con más de 2 y hasta 3 salarios mínimos mensuales de ingreso por trabajo	799	18.91%	391	326	58	2	-	22
P.O. con más de 3 y hasta 5 salarios mínimos mensuales de ingreso por trabajo	445	10.53%	206	188	41	2	-	8
P.O. que recibe más de 5 salarios mínimos mensuales de ingreso por trabajo	217	5.14%	78	87	52	-	-	-
P.O. que recibe más de 5 y hasta 10 salarios mínimos mensuales de ingreso por trabajo	184	4.36%	67	71	46	-	-	-
P.O. que recibe más de 10 salarios mínimos mensuales de ingreso por trabajo	33	0.78%	11	16	6	-	-	-

Perfil Sociodemográfico	2000**	%	GRADO DE MARGINACION					
			MUY ALTO	ALTO	MEDIO	BAJO	MUY BAJO	N / D
<b>SALUD</b>								
Población derechohabiente a servicio de salud	4,920	41.23%	2,463	1,904	437	6	-	110
Población sin derechohabiente a servicio de salud	6,818	57.14%	4,283	1,933	351	6	-	245
Población derechohabiente al IMSS	2,674	22.41%	1,425	956	223	3	-	67
Población con discapacidad	146	1.22%	81	57	7	-	-	1
Población de 0 a 69 años con discapacidad	118	0.99%	68	45	4	-	-	1
Población de 70 años y más con discapacidad	28	0.23%	13	12	3	-	-	-
<b>ESTADO CIVIL Y FECUNDIDAD</b>								
Población de 12 años y más	8,571	100.00%	4,763	2,924	620	12	-	252
Población de 12 años y más soltera	2,973	34.69%	1,645	1,012	230	8	-	78
Población de 12 años y más casada	3,635	42.41%	1,958	1,278	300	2	-	97
Total de hijos nacidos vivos de mujeres de 15 - 49 años	6,300	-	3,913	1,835	338	3	-	211
Total de hijos fallecidos de mujeres de 15 - 49 años	288	-	185	77	15	-	-	11
Promedio de hijos nacidos vivos de mujeres de 12 años y más	2.3	-	2	2	2	1	-	2
<b>VIVIENDA</b>								
Total de viviendas habitadas	2,600	-	1,460	860	185	3	-	92
Viviendas particulares habitadas (V.P.)	2,571	100.00%	1,448	854	183	3	-	83
V.P. propias	2,234	86.89%	1,273	728	160	3	-	70
V.P. propias pagadas	1,926	74.91%	1,105	611	156	3	-	51
Viviendas particulares rentadas	119	4.63%	56	50	11	-	-	2
V.P. que son casas independientes	2,515	97.82%	1,426	822	181	3	-	83
V.P. que son departamentos en edificio	0	0.00%	-	-	-	-	-	-
V.P. que son viviendas en vecindad	4	0.16%	-	-	-	-	-	-
Ocupantes en viviendas particulares habitadas	11,820	100.00%	6,795	3,856	791	12	-	366
Ocupantes de viviendas particulares que son casas independientes	11,587	98.03%	6,706	3,716	787	12	-	366
Ocupantes de viviendas particulares que son departamentos en edificio	0	0.00%	-	-	-	-	-	-
Ocupantes de viviendas particulares que son viviendas en vecindad	18	0.15%	18	-	-	-	-	-
Promedio de ocupantes en viviendas particulares	4.6	-	4.7	4.5	4.3	4.0	-	4.4
Promedio de ocupantes por dormitorio en viviendas particulares	2.5	-	2.8	2.3	2.1	1.5	-	3.0
<b>VIVIENDA - ESTRUCTURA</b>								
V.P. con techos de materiales ligeros, naturales y precarios	686	26.68%	483	133	23	-	-	47
V.P. con techos de losa de concreto, tabique, ladrillo o terrazo con viguería	1,878	73.05%	963	718	160	3	-	34
V.P. con paredes de tabique, ladrillo, block, piedra, cantera, cemento o concreto.	2,457	95.57%	1,358	840	183	3	-	73
V.P. con piso de cemento y firme	2,042	79.42%	1,196	669	116	1	-	60
V.P. con piso de mosaico, madera y otros recubrimientos	342	13.30%	117	154	64	2	-	5
<b>VIVIENDA - ESPACIO</b>								
V.P. con un cuarto (Viviendas con dos cuartos que tienen cocina exclusiva)	786	30.57%	510	198	37	1	-	40
V.P. con 2 a 5 cuartos (no incluye cocina exclusiva)	1,634	63.56%	883	577	130	2	-	42
V.P. con un solo cuarto (cuarto redondo)	367	14.27%	248	76	18	-	-	25
V.P. con un dormitorio	1,188	46.21%	740	327	69	1	-	51
V.P. con 2 a 4 dormitorios	1,355	52.70%	701	510	111	1	-	32
V.P. con cocina exclusiva	2,009	78.14%	1,073	724	158	3	-	51
V.P. con servicio sanitario exclusivo	2,328	90.55%	1,276	803	171	3	-	75
<b>VIVIENDA - SERVICIOS</b>								
V.P. con drenaje	1,799	69.97%	854	756	175	3	-	11
V.P. con agua entubada en la vivienda	781	30.38%	255	393	131	2	-	-
V.P. con agua entubada en el predio	1,457	56.67%	984	422	50	1	-	-
<b>BIENES DOMESTICOS</b>								
V.P. que disponen de radio o radiograbadora	2,335	90.82%	1,304	784	169	3	-	75
V.P. que disponen de televisión	2,390	92.96%	1,329	810	176	2	-	73
V.P. que disponen de videocasetera	854	33.22%	423	321	84	2	-	24
V.P. que disponen de licuadora	2,403	93.47%	1,348	803	176	3	-	73
V.P. que disponen de refrigerador	1,447	56.28%	742	546	125	2	-	32
V.P. que disponen de lavadora	1,294	50.33%	696	447	116	2	-	33
V.P. que disponen de teléfono	796	30.96%	331	355	101	2	-	7
V.P. que disponen de calentador de agua (boiler)	963	37.46%	435	401	117	2	-	8
V.P. que disponen de automóvil o camioneta propia	479	18.63%	195	206	64	2	-	12
V.P. que disponen de computadora	161	6.26%	53	76	31	1	-	-
<b>HOGARES</b>								
Total de hogares	2,670	100.00%	1,507	885	191	3	-	84
Hogares con jefatura masculina	2,249	84.23%	1,271	747	160	2	-	69
Hogares con jefatura femenina	421	15.77%	236	138	31	1	-	15
Población en hogares	11,820	100.00%	6,795	3,856	791	12	-	366
Población en hogares con jefatura masculina	10,254	86.75%	5,909	3,357	682	11	-	295
Población en hogares con jefatura femenina	1,566	13.25%	886	499	109	1	-	71
<b>COLONIAS</b>			<b>UNIDADES HABITACIONALES</b>					
BARRIO SAN JUAN, BARRIO SAN MIGUEL			-					

\*\* ALGUNAS VARIABLES PUEDEN DIFERIR DEL TOTAL A NIVEL DELEGACIONAL, DEBIDO AL CRITERIO DE CONFIDENCIALIDAD DEL INEGI RESPECTO A LA BASE POR MANZANA  
FUENTE: ELABORACION PROPIA CON BASE EN EL XII CENSO GENERAL DE POBLACION Y VIVIENDA 2000, INEGI. BASE CARTOGRAFICA A NIVEL MANZANA.



JEFATURA DE GOBIERNO DEL DISTRITO FEDERAL

COORDINACIÓN DE PLANEACIÓN DEL DESARROLLO TERRITORIAL

**PROGRAMA INTEGRADO TERRITORIAL PARA EL DESARROLLO SOCIAL**

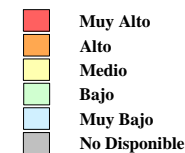
Unidad Territorial: **09-005-1**

**"SAN PABLO OZTOTEPEC - TLALPAC"**

Población: **11,932** hab.

Grado de Marginación: **Muy Alto**

**Grado de Marginación**

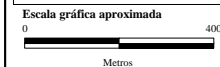
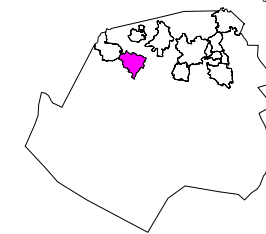


**Simbología**

- Iglesia
- Escuela
- Plaza o Jardín
- Asistencia Médica
- Mercado
- Sede Delegacional
- Panteón
- Estación Metro y Tren Ligero

- COLONIA** Nombre de Colonia
- Límite de Colonia
- Límite de la Unidad Territorial
- Límite Distrito Federal
- Límite Delegacional
- Línea de Metro y Tren Ligero

**MILPA ALTA**



Fuente: *Elaboración propia con base en cartografías de: INEGI, SEDUVI, HEDF y SDDF.*

Abril de 2003