

DELEGACION : **MILPA ALTA**

UNIDAD TERRITORIAL : **09-002-1**

SAN ANTONIO TECOMITL

PROGRAMA INTEGRADO TERRITORIAL PARA EL DESARROLLO SOCIAL 2001-2003

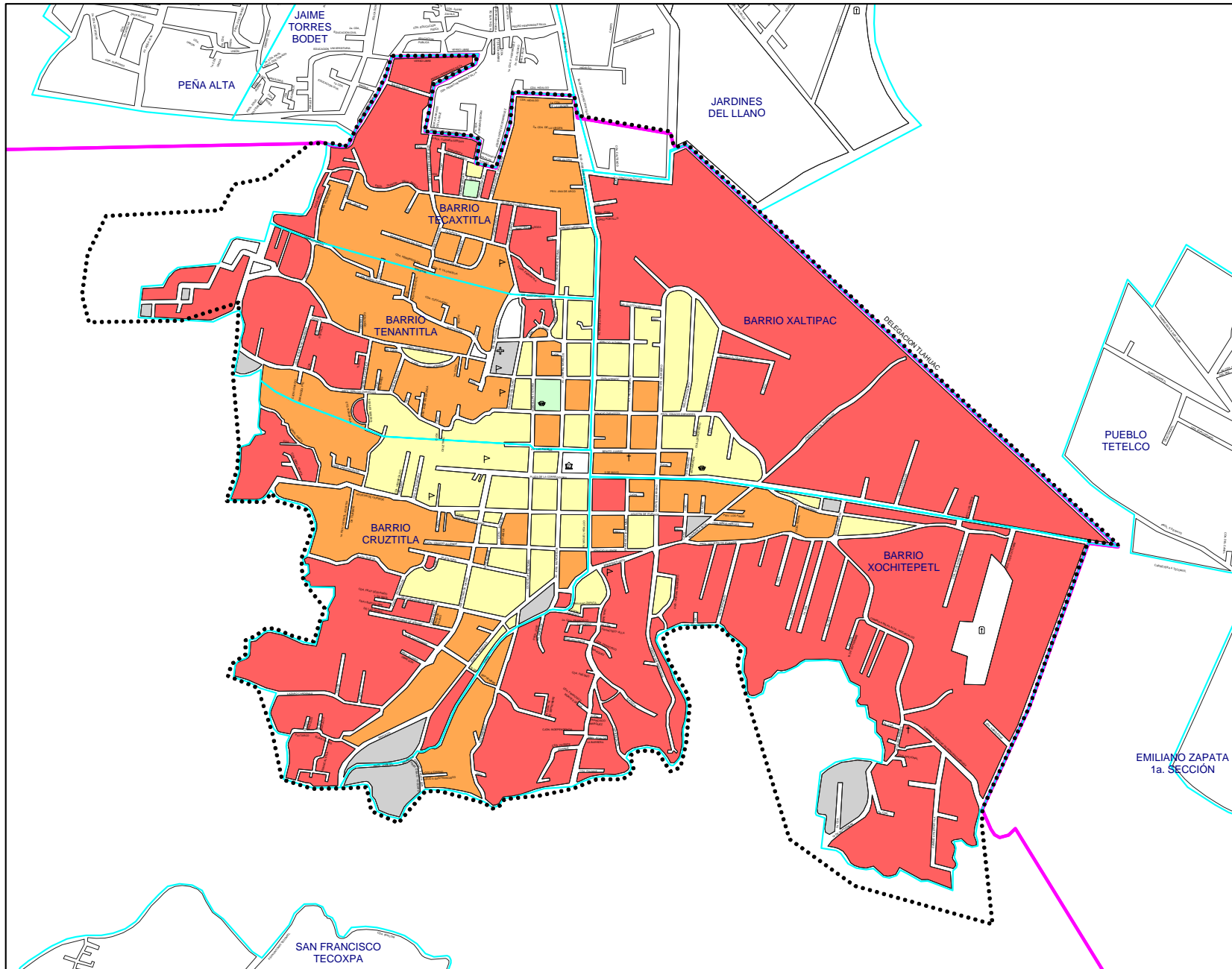


- ✓ Apoyo a Adultos Mayores
- ✓ Apoyo a Personas con Discapacidad
- ✓ Apoyo a Niños y Niñas en Pobreza y Vulnerabilidad
- ✓ Ampliación y Rehabilitación de Vivienda
- ✓ Rescate de Unidades Habitacionales
- ✓ Créditos a Microempresarios
- ✓ Desayunos Escolares
- ✓ Apoyo a la Producción Rural
- ✓ Apoyo al Empleo
- ✓ Apoyo a Consumidores de Leche Liconsa

Perfil Sociodemográfico	2000**	%	GRADO DE MARGINACION					
			MUY ALTO	ALTO	MEDIO	BAJO	MUY BAJO	N / D
POBLACION								
Manzanas	121	-	42	31	36	2	-	10
Población total	18,931	100.00%	8,553	6,236	3,921	85	-	136
Población masculina	9,353	49.41%	4,301	3,084	1,879	40	-	49
Población femenina	9,534	50.36%	4,252	3,152	2,042	45	-	43
Población de 0 a 4 años	1,921	10.15%	947	631	327	7	-	9
Población de 0 a 14 años	6,189	32.69%	3,000	2,035	1,101	20	-	33
Población de 6 a 14 años	3,845	20.31%	1,841	1,258	713	12	-	21
Población de 12 años y más	13,788	72.83%	6,065	4,569	3,021	68	-	65
Población de 15 años y más	12,588	66.49%	5,495	4,168	2,801	65	-	59
Población femenina de 15 a 49 años	5,299	27.99%	2,377	1,746	1,127	24	-	25
Población de 15 a 64 años	11,848	62.59%	5,272	3,918	2,544	59	-	55
Población de 15 a 24 años	3,594	18.98%	1,648	1,159	744	14	-	29
Población de 18 años y más	11,467	60.57%	4,962	3,817	2,571	63	-	54
Población de 65 años y más	740	3.91%	223	250	257	6	-	4
Población de 70 años y más	485	2.56%	137	156	183	6	-	3
Población femenina de 70 años y más	254	1.34%	74	84	92	2	-	2
Población masculina de 70 años y más	231	1.22%	63	72	91	4	-	1
EDUCACION								
Población de 6 a 14 años	3,845	100.00%	1,841	1,258	713	12	-	21
Población de 6 a 14 años que sabe leer y escribir	3,500	91.03%	1,670	1,143	659	11	-	17
Población de 6 a 14 años que asiste a la escuela	3,726	96.91%	1,780	1,222	697	11	-	16
Población de 15 a 24 años	3,594	100.00%	1,648	1,159	744	14	-	29
Población de 15 a 24 años que asiste a la escuela	1,554	43.24%	630	516	394	10	-	4
Población de 15 años y más	12,588	100.00%	5,495	4,168	2,801	65	-	59
Población de 15 años y más alfabeta	12,112	96.22%	5,250	4,025	2,722	63	-	52
Población de 15 años y más sin instrucción	522	4.15%	264	153	93	4	-	8
Población de 15 años y más con primaria incompleta	1,358	10.79%	679	415	250	5	-	9
Población de 15 años y más con primaria completa	2,140	17.00%	1,039	703	377	6	-	15
Pob. de 15 años y más con primaria e instr. secundaria o estudios téc. o comer.	4,165	33.09%	1,908	1,411	810	16	-	20
Población de 15 años y más con secundaria completa	3,372	26.79%	1,488	1,162	692	15	-	15
Población de 15 años y más con secundaria incompleta	767	6.09%	411	238	112	1	-	5
Población de 18 años y más	11,467	100.00%	4,962	3,817	2,571	63	-	54
Población de 18 años y más sin instrucción media superior	7,404	64.57%	3,500	2,441	1,387	29	-	47
Población de 18 años y más con instrucción media superior	2,701	23.55%	1,033	918	730	14	-	6
Población de 18 años y más sin instrucción superior	10,105	88.12%	4,533	3,359	2,117	43	-	53
Población de 18 años y más con instrucción superior	1,277	11.14%	394	418	444	20	-	1
Grado promedio de escolaridad	8.7	-	8.1	8.8	9.5	10.4	-	6.3
EMPLEO								
Población económicamente activa	7,003	100.00%	3,149	2,267	1,513	33	-	41
Población de 15 a 24 años económicamente activa	1,348	19.25%	671	417	238	2	-	20
Población de 15 a 29 años económicamente activa	2,463	35.17%	1,174	807	448	7	-	27
Población económicamente inactiva	6,759	100.00%	2,909	2,290	1,501	35	-	24
Población de 12 años y más económicamente inactiva que es estudiante	2,139	31.65%	987	677	460	7	-	8
Población de 12 años y más económicamente inactiva que se dedica al hogar	3,001	44.40%	1,397	990	588	14	-	12
Población Ocupada (P.O.)	6,890	100.00%	3,086	2,240	1,492	33	-	39
Población de 15 a 24 años ocupada	1,289	18.71%	639	403	226	2	-	19
Población de 15 a 29 años ocupada	2,386	34.63%	1,130	790	434	7	-	25
P.O. en el sector secundario	1,866	27.08%	1,004	555	288	7	-	12
P.O. en el sector terciario	4,651	67.50%	1,944	1,553	1,106	24	-	24
P.O. como empleado u obrero	4,577	66.43%	2,003	1,506	1,015	23	-	30
P.O. como jornalero o peón	297	4.31%	218	55	24	-	-	-
P.O. trabajadora por cuenta propia	1,606	23.31%	723	500	367	8	-	8
P.O. que no recibe ingreso por trabajo	228	3.31%	103	84	38	1	-	2
P.O. que recibe hasta 2 salarios mínimos mensuales de ingreso por trabajo	3,265	47.39%	1,646	1,052	534	3	-	30
P.O. con más de 2 y hasta 3 salarios mínimos mensuales de ingreso por trabajo	1,492	21.65%	628	492	359	10	-	3
P.O. con más de 3 y hasta 5 salarios mínimos mensuales de ingreso por trabajo	891	12.93%	339	296	246	10	-	-
P.O. que recibe más de 5 salarios mínimos mensuales de ingreso por trabajo	559	8.11%	177	187	184	9	-	2
P.O. que recibe más de 5 y hasta 10 salarios mínimos mensuales de ingreso por trabajo	466	6.76%	150	157	149	8	-	2
P.O. que recibe más de 10 salarios mínimos mensuales de ingreso por trabajo	93	1.35%	27	30	35	1	-	-

Perfil Sociodemográfico	2000**	%	GRADO DE MARGINACION					
			MUY ALTO	ALTO	MEDIO	BAJO	MUY BAJO	N / D
SALUD								
Población derechohabiente a servicio de salud	8,373	44.23%	3,392	2,751	2,147	56	-	27
Población sin derechohabiente a servicio de salud	10,280	54.30%	5,069	3,383	1,734	29	-	65
Población derechohabiente al IMSS	4,159	21.97%	1,837	1,313	962	33	-	14
Población con discapacidad	273	1.44%	113	96	61	-	-	3
Población de 0 a 69 años con discapacidad	195	1.03%	90	69	34	-	-	2
Población de 70 años y más con discapacidad	78	0.41%	23	27	27	-	-	1
ESTADO CIVIL Y FECUNDIDAD								
Población de 12 años y más	13,788	100.00%	6,065	4,569	3,021	68	-	65
Población de 12 años y más soltera	4,688	34.00%	2,053	1,569	1,026	18	-	22
Población de 12 años y más casada	5,706	41.38%	2,451	1,879	1,319	38	-	19
Total de hijos nacidos vivos de mujeres de 15 - 49 años	9,802	-	4,729	3,181	1,795	30	-	67
Total de hijos fallecidos de mujeres de 15 - 49 años	541	-	297	160	78	1	-	5
Promedio de hijos nacidos vivos de mujeres de 12 años y más	2.3	-	2	2	2	2	-	3
VIVIENDA								
Total de viviendas habitadas	4,306	-	1,949	1,404	900	22	-	31
Viviendas particulares habitadas (V.P.)	4,274	100.00%	1,939	1,397	897	22	-	19
V.P. propias	3,465	81.07%	1,535	1,115	778	22	-	15
V.P. propias pagadas	3,257	76.20%	1,432	1,037	752	22	-	14
Viviendas particulares rentadas	455	10.65%	214	164	77	-	-	-
V.P. que son casas independientes	4,121	96.42%	1,866	1,355	860	21	-	19
V.P. que son departamentos en edificio	3	0.07%	1	2	-	-	-	-
V.P. que son viviendas en vecindad	79	1.85%	47	13	19	-	-	-
Ocupantes en viviendas particulares habitadas	18,807	100.00%	8,513	6,208	3,909	85	-	92
Ocupantes de viviendas particulares que son casas independientes	18,175	96.64%	8,238	6,029	3,735	81	-	92
Ocupantes de viviendas particulares que son departamentos en edificio	7	0.04%	4	3	-	-	-	-
Ocupantes de viviendas particulares que son viviendas en vecindad	310	1.65%	157	61	92	-	-	-
Promedio de ocupantes en viviendas particulares	4.4	-	4.4	4.4	4.4	3.9	-	4.8
Promedio de ocupantes por dormitorio en viviendas particulares	2.2	-	2.5	2.2	1.9	1.6	-	3.3
VIVIENDA - ESTRUCTURA								
V.P. con techos de materiales ligeros, naturales y precarios	978	22.88%	593	280	95	-	-	10
V.P. con techos de losa de concreto, tabique, ladrillo o terrazo con viguería	3,289	76.95%	1,343	1,113	802	22	-	9
V.P. con paredes de tabique, ladrillo, block, piedra, cantera, cemento o concreto.	4,189	98.01%	1,883	1,376	890	22	-	18
V.P. con piso de cemento y firme	3,697	86.50%	1,751	1,168	743	16	-	19
V.P. con piso de mosaico, madera y otros recubrimientos	414	9.69%	94	177	137	6	-	-
VIVIENDA - ESPACIO								
V.P. con un cuarto (Viviendas con dos cuartos que tienen cocina exclusiva)	1,134	26.53%	652	342	131	1	-	8
V.P. con 2 a 5 cuartos (no incluye cocina exclusiva)	2,837	66.38%	1,210	938	664	14	-	11
V.P. con un solo cuarto (cuarto redondo)	444	10.39%	280	114	44	1	-	5
V.P. con un dormitorio	1,716	40.15%	920	547	231	7	-	11
V.P. con 2 a 4 dormitorios	2,492	58.31%	1,000	822	648	14	-	8
V.P. con cocina exclusiva	3,453	80.79%	1,502	1,119	802	20	-	10
V.P. con servicio sanitario exclusivo	3,875	90.66%	1,712	1,275	858	22	-	8
VIVIENDA - SERVICIOS								
V.P. con drenaje	3,193	74.71%	1,177	1,155	836	22	-	3
V.P. con agua entubada en la vivienda	2,292	53.63%	794	769	709	20	-	-
V.P. con agua entubada en el predio	1,707	39.94%	936	590	180	1	-	-
BIENES DOMESTICOS								
V.P. que disponen de radio o radiograbadora	3,954	92.51%	1,821	1,276	821	21	-	15
V.P. que disponen de televisión	4,094	95.79%	1,854	1,330	872	20	-	18
V.P. que disponen de videocasetera	1,922	44.97%	772	636	494	17	-	3
V.P. que disponen de licuadora	4,038	94.48%	1,808	1,323	869	22	-	16
V.P. que disponen de refrigerador	3,098	72.48%	1,288	1,034	748	20	-	8
V.P. que disponen de lavadora	2,496	58.40%	1,024	841	608	16	-	7
V.P. que disponen de teléfono	1,371	32.08%	415	477	461	15	-	3
V.P. que disponen de calentador de agua (boiler)	2,302	53.86%	804	809	669	20	-	-
V.P. que disponen de automóvil o camioneta propia	1,079	25.25%	397	364	301	14	-	3
V.P. que disponen de computadora	376	8.80%	112	112	144	8	-	-
HOGARES								
Total de hogares	4,436	100.00%	1,997	1,466	932	22	-	19
Hogares con jefatura masculina	3,710	83.63%	1,703	1,218	756	19	-	14
Hogares con jefatura femenina	726	16.37%	294	248	176	3	-	5
Población en hogares	18,807	100.00%	8,513	6,208	3,909	85	-	92
Población en hogares con jefatura masculina	16,152	85.88%	7,418	5,322	3,276	71	-	65
Población en hogares con jefatura femenina	2,655	14.12%	1,095	886	633	14	-	27
COLONIAS								
BARRIO TECAXTITLA, BARRIO TENANTITLA, BARRIO CRUZTITLA, BARRIO XOCHITEPEC, BARRIO XALTIPAC								
UNIDADES HABITACIONALES								
-								

** ALGUNAS VARIABLES PUEDEN DIFERIR DEL TOTAL A NIVEL DELEGACIONAL, DEBIDO AL CRITERIO DE CONFIDENCIALIDAD DEL INEGI RESPECTO A LA BASE POR MANZANA
FUENTE: ELABORACION PROPIA CON BASE EN EL XII CENSO GENERAL DE POBLACION Y VIVIENDA 2000, INEGI. BASE CARTOGRAFICA A NIVEL MANZANA.



JEFATURA DE GOBIERNO DEL DISTRITO FEDERAL

COORDINACIÓN DE PLANEACIÓN DEL DESARROLLO TERRITORIAL

PROGRAMA INTEGRADO TERRITORIAL PARA EL DESARROLLO SOCIAL

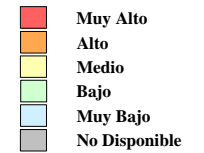
Unidad Territorial: **09-002-1**

"SAN ANTONIO TECOMITL"

Población: **18,931** hab.

Grado de Marginación: **Muy Alto**

Grado de Marginación

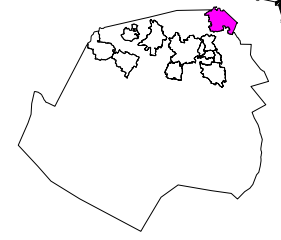


Simbología

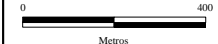
- Iglesia
- Escuela
- Plaza o Jardín
- Asistencia Médica
- Mercado
- Sede Delegacional
- Panteón
- Estación Metro y Tren Ligero

- COLONIA** Nombre de Colonia
- Límite de Colonia
- Límite de la Unidad Territorial
- Límite Distrito Federal
- Límite Delegacional
- Línea de Metro y Tren Ligero

MILPA ALTA



Escala gráfica aproximada



Metros

Fuente: Elaboración propia con base en cartografías de: INEGI, SEDUVI, JEDF y SDDF.

Abril de 2003