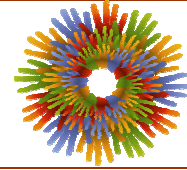


DELEGACION : **MIGUEL HIDALGO**

UNIDAD TERRITORIAL : **16-078-1**

U H MILITAR LOMAS DE SAN ISIDRO

PROGRAMA INTEGRADO TERRITORIAL PARA EL DESARROLLO SOCIAL 2001-2003

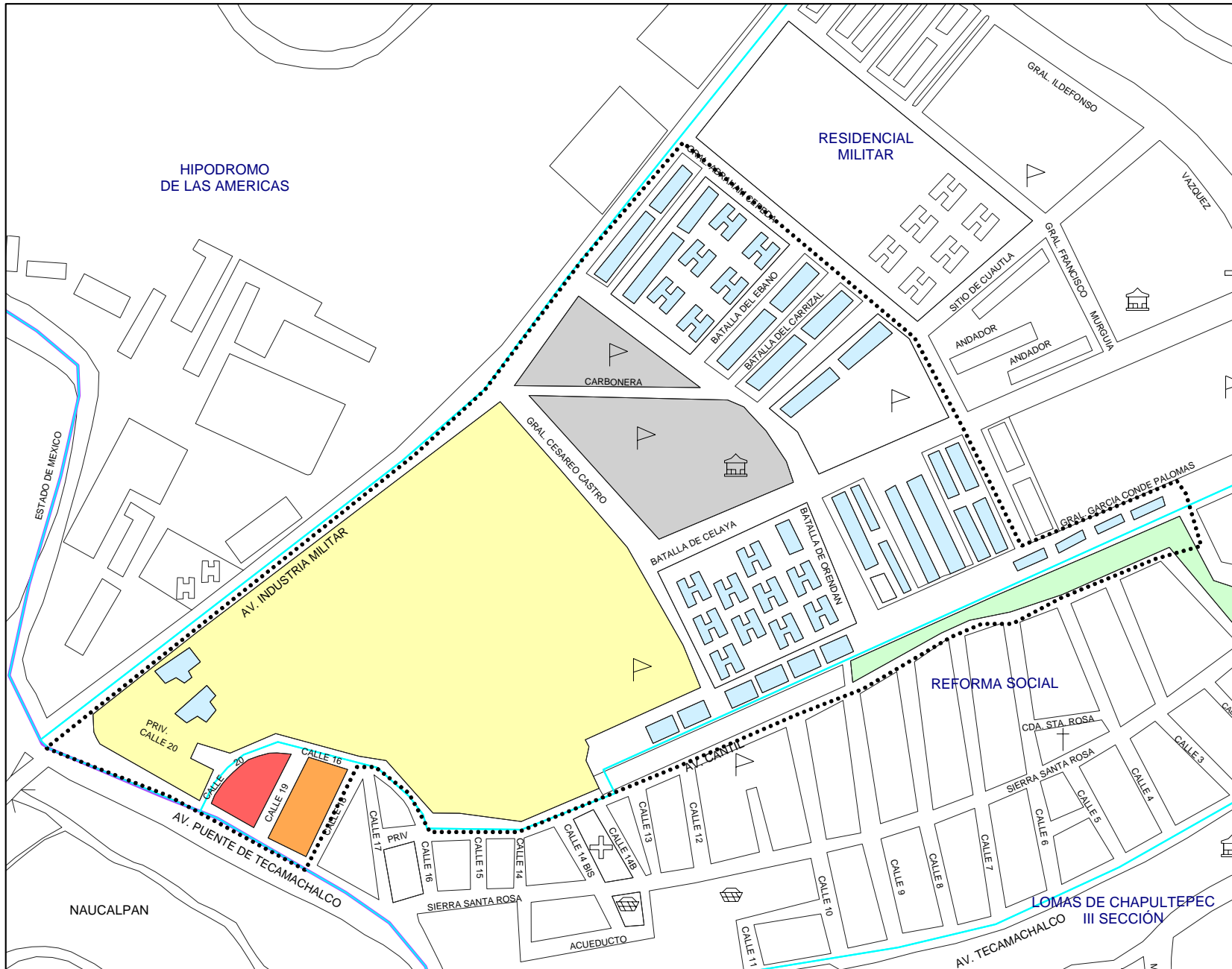


- ✓ Apoyo a Adultos Mayores
- Apoyo a Personas con Discapacidad
- Apoyo a Niños y Niñas en Pobreza y Vulnerabilidad
- Ampliación y Rehabilitación de Vivienda
- Rescate de Unidades Habitacionales
- Créditos a Microempresarios
- ✓ Desayunos Escolares
- Apoyo a la Producción Rural
- Apoyo al Empleo
- Apoyo a Consumidores de Leche Liconsa

Perfil Sociodemográfico	2000**	%	GRADO DE MARGINACION					N / D
			MUY ALTO	ALTO	MEDIO	BAJO	MUY BAJO	
POBLACION								
Manzanas	54	-	1	1	1	1	48	2
Población total	3,466	100.00%	36	112	189	85	3,035	9
Población masculina	1,665	48.04%	20	61	87	40	1,457	-
Población femenina	1,792	51.70%	16	51	102	45	1,578	-
Población de 0 a 4 años	432	12.46%	4	11	23	3	391	-
Población de 0 a 14 años	1,209	34.88%	14	24	59	17	1,095	-
Población de 6 a 14 años	664	19.16%	10	10	32	12	600	-
Población de 12 años y más	2,397	69.16%	27	92	139	70	2,069	-
Población de 15 años y más	2,220	64.05%	22	88	130	68	1,912	-
Población femenina de 15 a 49 años	1,081	31.19%	7	34	59	26	955	-
Población de 15 a 64 años	2,177	62.81%	20	83	123	59	1,892	-
Población de 15 a 24 años	501	14.45%	3	39	33	10	416	-
Población de 18 años y más	2,026	58.45%	20	81	117	64	1,744	-
Población de 65 años y más	43	1.24%	2	5	7	9	20	-
Población de 70 años y más	32	0.92%	1	4	7	4	16	-
Población femenina de 70 años y más	21	0.61%	-	2	4	2	13	-
Población masculina de 70 años y más	11	0.32%	1	2	3	2	3	-
EDUCACION								
Población de 6 a 14 años	664	100.00%	10	10	32	12	600	-
Población de 6 a 14 años que sabe leer y escribir	644	96.99%	8	8	30	11	587	-
Población de 6 a 14 años que asiste a la escuela	654	98.49%	10	7	32	11	594	-
Población de 15 a 24 años	501	100.00%	3	39	33	10	416	-
Población de 15 a 24 años que asiste a la escuela	330	65.87%	2	6	16	7	299	-
Población de 15 años y más	2,220	100.00%	22	88	130	68	1,912	-
Población de 15 años y más alfabeta	2,200	99.10%	21	84	127	65	1,903	-
Población de 15 años y más sin instrucción	20	0.90%	3	5	3	2	7	-
Población de 15 años y más con primaria incompleta	48	2.16%	3	6	12	1	26	-
Población de 15 años y más con primaria completa	121	5.45%	6	26	16	8	65	-
Pob. de 15 años y más con primaria e instr. secundaria o estudios téc. o comer.	289	13.02%	6	26	34	13	210	-
Población de 15 años y más con secundaria completa	220	9.91%	4	22	18	12	164	-
Población de 15 años y más con secundaria incompleta	55	2.48%	2	4	14	1	34	-
Población de 18 años y más	2,026	100.00%	20	81	117	64	1,744	-
Población de 18 años y más sin instrucción media superior	396	19.55%	17	56	58	23	242	-
Población de 18 años y más con instrucción media superior	618	30.50%	2	11	23	24	558	-
Población de 18 años y más sin instrucción superior	1,014	50.05%	19	67	81	47	800	-
Población de 18 años y más con instrucción superior	1,003	49.51%	1	14	34	16	938	-
Grado promedio de escolaridad	12.6	-	6.8	8.7	10.0	9.4	13.1	-
EMPLEO								
Población económicamente activa	1,206	100.00%	12	72	80	43	999	-
Población de 15 a 24 años económicamente activa	129	10.70%	1	31	16	2	79	-
Población de 15 a 29 años económicamente activa	118	26.37%	2	45	22	11	238	-
Población económicamente inactiva	1,185	100.00%	15	20	59	27	1,064	-
Población de 12 años y más económicamente inactiva que es estudiante	474	40.00%	7	3	22	8	434	-
Población de 12 años y más económicamente inactiva que se dedica al hogar	601	50.72%	7	15	32	10	537	-
Población Ocupada (P.O.)	1,202	100.00%	12	71	80	43	996	-
Población de 15 a 24 años ocupada	125	10.40%	1	30	16	2	76	-
Población de 15 a 29 años ocupada	314	26.12%	2	44	22	11	235	-
P.O. en el sector secundario	70	5.82%	3	17	18	6	26	-
P.O. en el sector terciario	1,087	90.43%	9	54	62	35	927	-
P.O. como empleado u obrero	1,088	90.52%	8	57	62	31	930	-
P.O. como jornalero o peón	4	0.33%	-	3	-	-	1	-
P.O. trabajadora por cuenta propia	56	4.66%	4	6	16	10	20	-
P.O. que no recibe ingreso por trabajo	4	0.33%	-	2	-	-	2	-
P.O. que recibe hasta 2 salarios mínimos mensuales de ingreso por trabajo	166	13.81%	6	29	32	14	85	-
P.O. con más de 2 y hasta 3 salarios mínimos mensuales de ingreso por trabajo	104	8.65%	4	24	12	15	49	-
P.O. con más de 3 y hasta 5 salarios mínimos mensuales de ingreso por trabajo	214	17.80%	-	7	15	6	186	-
P.O. que recibe más de 5 salarios mínimos mensuales de ingreso por trabajo	680	56.57%	2	8	21	4	645	-
P.O. que recibe más de 5 y hasta 10 salarios mínimos mensuales de ingreso por trabajo	333	27.70%	1	6	15	3	308	-
P.O. que recibe más de 10 salarios mínimos mensuales de ingreso por trabajo	347	28.87%	1	2	6	1	337	-

Perfil Sociodemográfico	2000**	%	GRADO DE MARGINACION					N / D
			MUY ALTO	ALTO	MEDIO	BAJO	MUY BAJO	
SALUD								
Población derechohabiente a servicio de salud	3,147	90.80%	20	67	108	59	2,893	-
Población sin derechohabiente a servicio de salud	275	7.93%	16	45	81	26	107	-
Población derechohabiente al IMSS	163	4.70%	14	42	45	39	23	-
Población con discapacidad	20	0.58%	-	-	2	-	18	-
Población de 0 a 69 años con discapacidad	17	0.49%	-	-	1	-	16	-
Población de 70 años y más con discapacidad	3	0.09%	-	-	1	-	2	-
ESTADO CIVIL Y FECUNDIDAD								
Población de 12 años y más	2,397	100.00%	27	92	139	70	2,069	-
Población de 12 años y más soltera	695	28.99%	11	35	42	26	581	-
Población de 12 años y más casada	1,603	66.88%	12	33	84	34	1,440	-
Total de hijos nacidos vivos de mujeres de 15 - 49 años	1,666	-	19	37	85	21	1,504	-
Total de hijos fallecidos de mujeres de 15 - 49 años	28	-	-	1	-	-	27	-
Promedio de hijos nacidos vivos de mujeres de 12 años y más	1.6	-	2.8	1.3	1.9	2.0	1.6	-
VIVIENDA								
Total de viviendas habitadas	838	-	7	33	35	16	745	2
Viviendas particulares habitadas (V.P.)	829	100.00%	7	33	35	16	738	-
V.P. propias	53	6.39%	7	6	13	14	13	-
V.P. propias pagadas	33	3.98%	6	6	8	11	2	-
Viviendas particulares rentadas	755	91.07%	-	27	18	2	708	-
V.P. que son casas independientes	44	5.31%	7	6	19	11	1	-
V.P. que son departamentos en edificio	730	88.06%	-	-	16	5	709	-
V.P. que son viviendas en vecindad	27	3.26%	-	27	-	-	-	-
Ocupantes en viviendas particulares habitadas	3,429	100.00%	36	112	189	85	3,007	-
Ocupantes de viviendas particulares que son casas independientes	277	8.08%	36	39	124	74	4	-
Ocupantes de viviendas particulares que son departamentos en edificio	2,962	86.38%	-	-	65	11	2,886	-
Ocupantes de viviendas particulares que son viviendas en vecindad	73	2.13%	-	73	-	-	-	-
Promedio de ocupantes en viviendas particulares	4.1	-	5.1	3.4	5.4	5.3	4.1	-
Promedio de ocupantes por dormitorio en viviendas particulares	1.7	-	3.6	2.5	2.6	2.1	1.6	-
VIVIENDA - ESTRUCTURA								
V.P. con techos de materiales ligeros, naturales y precarios	42	5.07%	3	25	3	1	10	-
V.P. con techos de losa de concreto, tabique, ladrillo o terrazo con viguería	780	94.09%	4	8	32	15	721	-
V.P. con paredes de tabique, ladrillo, block, piedra, cantera, cemento o concreto.	815	98.31%	7	33	35	16	724	-
V.P. con piso de cemento y firme	81	9.77%	5	29	15	9	23	-
V.P. con piso de mosaico, madera y otros recubrimientos	732	88.30%	2	4	20	7	699	-
VIVIENDA - ESPACIO								
V.P. con un cuarto (Viviendas con dos cuartos que tienen cocina exclusiva)	37	4.46%	3	28	2	2	2	-
V.P. con 2 a 5 cuartos (no incluye cocina exclusiva)	771	93.00%	4	3	32	11	721	-
V.P. con un solo cuarto (cuarto redondo)	29	3.50%	1	28	-	-	-	-
V.P. con un dormitorio	69	8.32%	4	29	4	7	25	-
V.P. con 2 a 4 dormitorios	753	90.83%	3	4	31	7	708	-
V.P. con cocina exclusiva	740	89.26%	5	5	32	16	682	-
V.P. con servicio sanitario exclusivo	814	98.19%	6	31	33	14	730	-
VIVIENDA - SERVICIOS								
V.P. con drenaje	825	99.52%	7	33	35	16	734	-
V.P. con agua entubada en la vivienda	815	98.31%	6	33	35	14	727	-
V.P. con agua entubada en el predio	3	0.36%	1	-	-	2	-	-
BIENES DOMESTICOS								
V.P. que disponen de radio o radiograbadora	816	98.43%	6	27	35	15	733	-
V.P. que disponen de televisión	816	98.43%	6	25	34	14	737	-
V.P. que disponen de videocasetera	762	91.92%	1	11	29	11	710	-
V.P. que disponen de licuadora	813	98.07%	6	22	34	15	736	-
V.P. que disponen de refrigerador	801	96.62%	6	13	32	14	736	-
V.P. que disponen de lavadora	767	92.52%	4	9	26	12	716	-
V.P. que disponen de teléfono	732	88.30%	2	8	32	13	677	-
V.P. que disponen de calentador de agua (boiler)	804	96.98%	5	19	31	13	736	-
V.P. que disponen de automóvil o camioneta propia	680	82.03%	1	6	23	7	643	-
V.P. que disponen de computadora	556	67.07%	-	4	16	3	533	-
HOGARES								
Total de hogares	857	100.00%	8	37	48	24	740	-
Hogares con jefatura masculina	806	94.05%	7	30	42	17	710	-
Hogares con jefatura femenina	51	5.95%	1	7	6	7	30	-
Población en hogares	3,429	100.00%	36	112	189	85	3,007	-
Población en hogares con jefatura masculina	3,268	95.30%	31	94	169	60	2,914	-
Población en hogares con jefatura femenina	161	4.70%	5	18	20	25	93	-
COLONIAS				UNIDADES HABITACIONALES				
REFORMA SOCIAL, RESIDENCIAL MILITAR				U.H. MILITAR LOMAS DE SOTELO				

** ALGUNAS VARIABLES PUEDEN DIFERIR DEL TOTAL A NIVEL DELEGACIONAL, DEBIDO AL CRITERIO DE CONFIDENCIALIDAD DEL INEGI RESPECTO A LA BASE POR MANZANA
FUENTE: ELABORACION PROPIA CON BASE EN EL XII CENSO GENERAL DE POBLACION Y VIVIENDA2000, INEGI. BASE CARTOGRAFICA A NIVEL MANZANA.



JEFATURA DE GOBIERNO DEL DISTRITO FEDERAL

COORDINACIÓN DE PLANEACIÓN DEL DESARROLLO TERRITORIAL

PROGRAMA INTEGRADO TERRITORIAL PARA EL DESARROLLO SOCIAL

Unidad Territorial: **16-078-1**

"U H MILITAR LOMAS DE SAN ISIDRO"

Población: **3,466** hab.

Grado de Marginación: **Muy Bajo**

Grado de Marginación

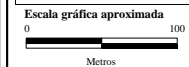
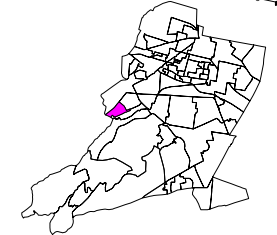


Simbología

- Iglesia
- Escuela
- Plaza o Jardín
- Asistencia Médica
- Mercado
- Sede Delegacional
- Panteón
- Estación Metro y Tren Ligero

- COLONIA** Nombre de Colonia
- Límite de Colonia
- Límite de la Unidad Territorial
- Límite Distrito Federal
- Límite Delegacional
- Línea de Metro y Tren Ligero

MIGUEL HIDALGO



Fuente: Elaboración propia con base en cartografías de: INEGI, SEDUVI, IEDF y SSI.

Abril de 2003