

DELEGACION : **MIGUEL HIDALGO**

UNIDAD TERRITORIAL : **16-036-1**

LEGARIA

PROGRAMA INTEGRADO TERRITORIAL PARA EL DESARROLLO SOCIAL 2001-2003

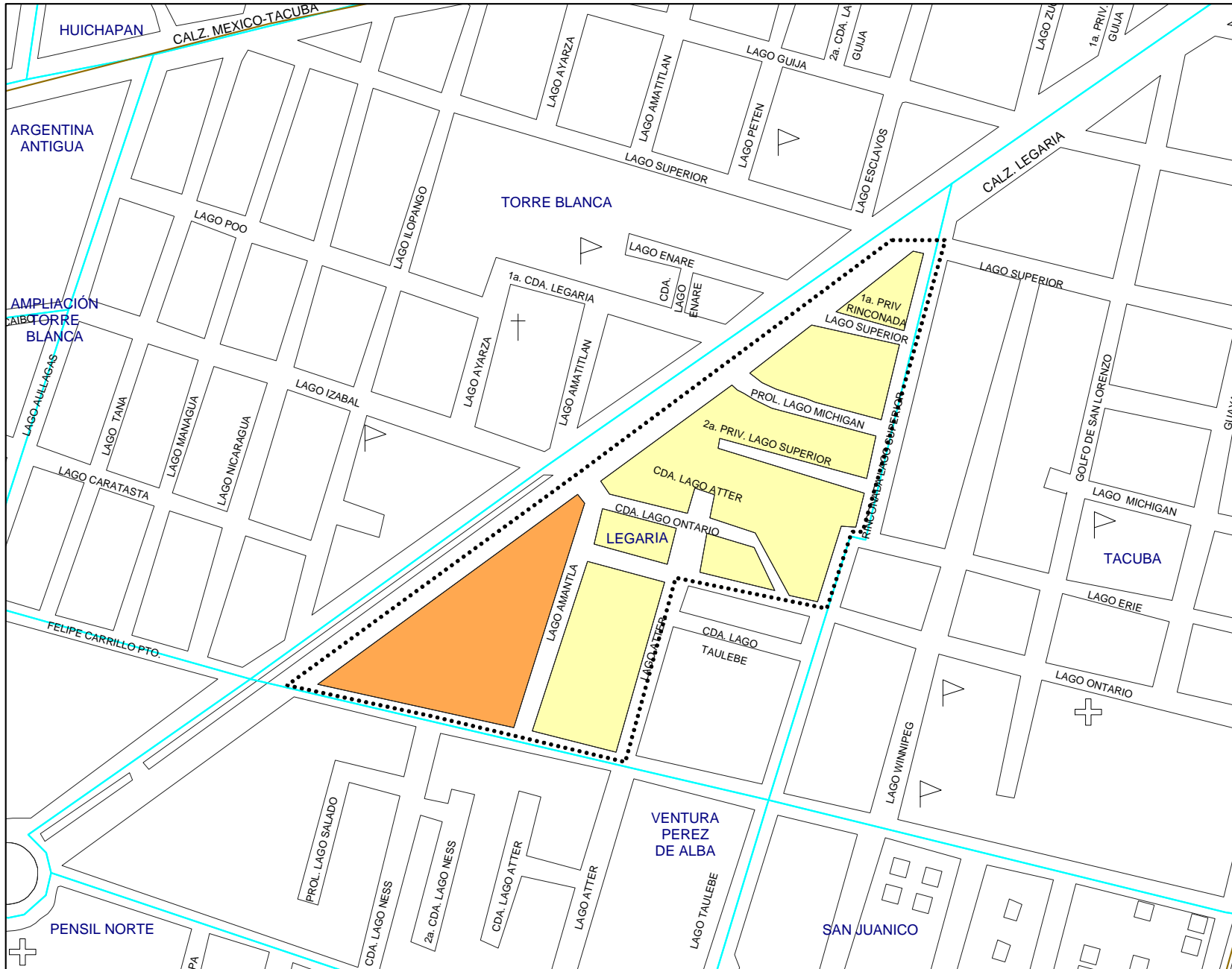


- ✓ Apoyo a Adultos Mayores
- ✓ Apoyo a Personas con Discapacidad
- ✓ Apoyo a Niños y Niñas en Pobreza y Vulnerabilidad
- ✓ Ampliación y Rehabilitación de Vivienda
- ✓ Rescate de Unidades Habitacionales
- ✓ Créditos a Microempresarios
- ✓ Desayunos Escolares
- ✓ Apoyo a la Producción Rural
- ✓ Apoyo al Empleo
- ✓ Apoyo a Consumidores de Leche Liconsa

Perfil Sociodemográfico	2000**	%	GRADO DE MARGINACION					
			MUY ALTO	ALTO	MEDIO	BAJO	MUY BAJO	N / D
SALUD								
Población derechohabiente a servicio de salud	889	60.23%	-	155	734	-	-	-
Población sin derechohabiente a servicio de salud	545	36.92%	-	131	414	-	-	-
Población derechohabiente al IMSS	651	44.11%	-	122	529	-	-	-
Población con discapacidad	31	2.10%	-	-	31	-	-	-
Población de 0 a 69 años con discapacidad	17	1.15%	-	-	17	-	-	-
Población de 70 años y más con discapacidad	14	0.95%	-	-	14	-	-	-
ESTADO CIVIL Y FECUNDIDAD								
Población de 12 años y más	1,150	100.00%	-	221	929	-	-	-
Población de 12 años y más soltera	465	40.43%	-	104	361	-	-	-
Población de 12 años y más casada	414	36.00%	-	56	358	-	-	-
Total de hijos nacidos vivos de mujeres de 15 - 49 años	569	-	-	102	467	-	-	-
Total de hijos fallecidos de mujeres de 15 - 49 años	13	-	-	1	12	-	-	-
Promedio de hijos nacidos vivos de mujeres de 12 años y más	2.2	-	-	1.9	2.2	-	-	-
VIVIENDA								
Total de viviendas habitadas	372	-	-	70	302	-	-	-
Viviendas particulares habitadas (V.P.)	365	100.00%	-	70	295	-	-	-
V.P. propias	200	54.79%	-	27	173	-	-	-
V.P. propias pagadas	148	40.55%	-	20	128	-	-	-
Viviendas particulares rentadas	109	29.86%	-	29	80	-	-	-
V.P. que son casas independientes	200	54.79%	-	27	173	-	-	-
V.P. que son departamentos en edificio	38	10.41%	-	8	30	-	-	-
V.P. que son viviendas en vecindad	105	28.77%	-	33	72	-	-	-
Ocupantes en viviendas particulares habitadas	1,448	100.00%	-	287	1,161	-	-	-
Ocupantes de viviendas particulares que son casas independientes	830	57.32%	-	122	708	-	-	-
Ocupantes de viviendas particulares que son departamentos en edificio	141	9.74%	-	31	110	-	-	-
Ocupantes de viviendas particulares que son viviendas en vecindad	389	26.86%	-	129	260	-	-	-
Promedio de ocupantes en viviendas particulares	4.0	-	-	4.1	3.9	-	-	-
Promedio de ocupantes por dormitorio en viviendas particulares	2.2	-	-	2.6	2.2	-	-	-
VIVIENDA - ESTRUCTURA								
V.P. con techos de materiales ligeros, naturales y precarios	111	30.41%	-	38	73	-	-	-
V.P. con techos de losa de concreto, tabique, ladrillo o terrazo con viguería	253	69.32%	-	31	222	-	-	-
V.P. con paredes de tabique, ladrillo, block, piedra, cantera, cemento o concreto.	308	84.38%	-	52	256	-	-	-
V.P. con piso de cemento y firme	241	66.03%	-	54	187	-	-	-
V.P. con piso de mosaico, madera y otros recubrimientos	122	33.42%	-	14	108	-	-	-
VIVIENDA - ESPACIO								
V.P. con un cuarto (Viviendas con dos cuartos que tienen cocina exclusiva)	77	21.10%	-	26	51	-	-	-
V.P. con 2 a 5 cuartos (no incluye cocina exclusiva)	264	72.33%	-	42	222	-	-	-
V.P. con un solo cuarto (cuarto redondo)	23	6.30%	-	8	15	-	-	-
V.P. con un dormitorio	172	47.12%	-	37	135	-	-	-
V.P. con 2 a 4 dormitorios	186	50.96%	-	32	154	-	-	-
V.P. con cocina exclusiva	290	79.45%	-	47	243	-	-	-
V.P. con servicio sanitario exclusivo	308	84.38%	-	46	262	-	-	-
VIVIENDA - SERVICIOS								
V.P. con drenaje	360	98.63%	-	68	292	-	-	-
V.P. con agua entubada en la vivienda	287	78.63%	-	44	243	-	-	-
V.P. con agua entubada en el predio	71	19.45%	-	23	48	-	-	-
BIENES DOMESTICOS								
V.P. que disponen de radio o radiograbadora	325	89.04%	-	58	267	-	-	-
V.P. que disponen de televisión	354	96.99%	-	68	286	-	-	-
V.P. que disponen de videocasetera	204	55.89%	-	36	168	-	-	-
V.P. que disponen de licuadora	337	92.33%	-	62	275	-	-	-
V.P. que disponen de refrigerador	323	88.49%	-	60	263	-	-	-
V.P. que disponen de lavadora	246	67.40%	-	43	203	-	-	-
V.P. que disponen de teléfono	219	60.00%	-	37	182	-	-	-
V.P. que disponen de calentador de agua (boiler)	229	62.74%	-	27	202	-	-	-
V.P. que disponen de automóvil o camioneta propia	88	24.11%	-	13	75	-	-	-
V.P. que disponen de computadora	45	12.33%	-	5	40	-	-	-
HOGARES								
Total de hogares	379	100.00%	-	71	308	-	-	-
Hogares con jefatura masculina	263	69.39%	-	46	217	-	-	-
Hogares con jefatura femenina	116	30.61%	-	25	91	-	-	-
Población en hogares	1,448	100.00%	-	287	1,161	-	-	-
Población en hogares con jefatura masculina	1,065	73.55%	-	192	873	-	-	-
Población en hogares con jefatura femenina	383	26.45%	-	95	288	-	-	-

COLONIAS	UNIDADES HABITACIONALES
LEGARIA	-

** ALGUNAS VARIABLES PUEDEN DIFERIR DEL TOTAL A NIVEL DELEGACIONAL, DEBIDO AL CRITERIO DE CONFIDENCIALIDAD DEL INEGI RESPECTO A LA BASE POR MANZANA
FUENTE: ELABORACION PROPIA CON BASE EN EL XII CENSO GENERAL DE POBLACION Y VIVIENDA 2000, INEGI. BASE CARTOGRAFICA A NIVEL MANZANA.



JEFATURA DE GOBIERNO DEL DISTRITO FEDERAL

COORDINACIÓN DE PLANEACIÓN DEL DESARROLLO TERRITORIAL

PROGRAMA INTEGRADO TERRITORIAL PARA EL DESARROLLO SOCIAL

Unidad Territorial: **16-036-1**
"LEGARIA"

Población: **1,476** hab.

Grado de Marginación: **Alto**

Grado de Marginación

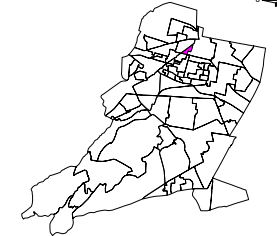


Simbología

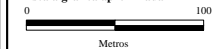
- ✚ Iglesia
- Escuela
- Plaza o Jardín
- Asistencia Médica
- Mercado
- Sede Delegacional
- Panteón
- Estación Metro y Tren Ligero

- COLONIA** Nombre de Colonia
- Límite de Colonia
- Límite de la Unidad Territorial
- Límite Distrito Federal
- Límite Delegacional
- Línea de Metro y Tren Ligero

MIGUEL HIDALGO



Escala gráfica aproximada



Fuente: Elaboración propia con base en cartografías de: INEGI, SEDUVI, HEDF y SSDF.

Abril de 2003