

DELEGACION : **MIGUEL HIDALGO**

UNIDAD TERRITORIAL : **16-030-1**

**MANUEL A. CAMACHO**

**PROGRAMA INTEGRADO TERRITORIAL PARA EL DESARROLLO SOCIAL 2001-2003**

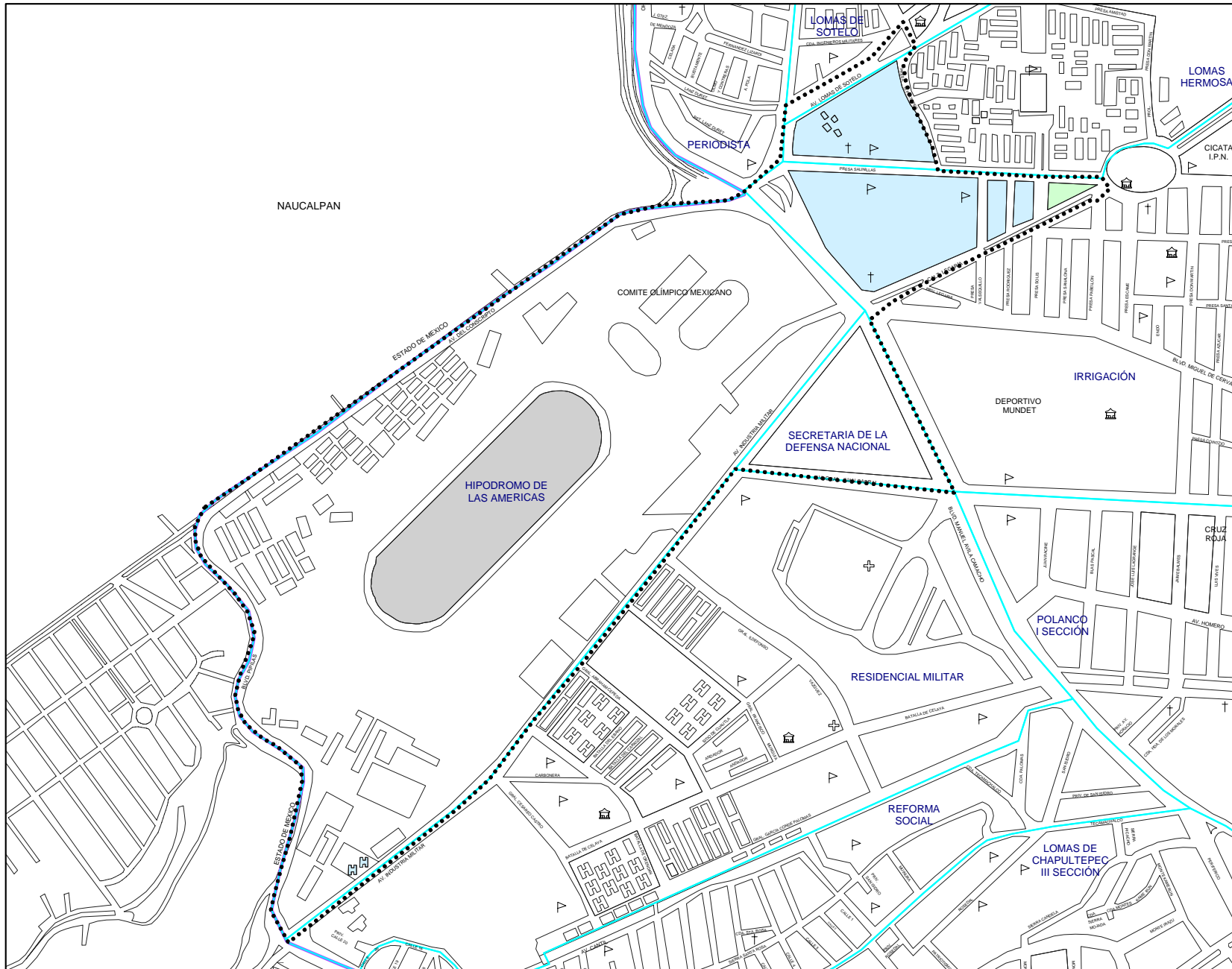


- ✓ Apoyo a Adultos Mayores
- ✓ Apoyo a Personas con Discapacidad
- ✓ Apoyo a Niños y Niñas en Pobreza y Vulnerabilidad
- ✓ Ampliación y Rehabilitación de Vivienda
- ✓ Rescate de Unidades Habitacionales
- ✓ Créditos a Microempresarios
- ✓ Desayunos Escolares
- ✓ Apoyo a la Producción Rural
- ✓ Apoyo al Empleo
- ✓ Apoyo a Consumidores de Leche Liconsa

Perfil Sociodemográfico	2000**	%	GRADO DE MARGINACION					N / D	
			MUY ALTO	ALTO	MEDIO	BAJO	MUY BAJO		
<b>POBLACION</b>									
Manzanas	12	-	-	-	-	-	1	10	1
<b>Población total</b>	<b>1,114</b>	<b>100.00%</b>	-	-	-	-	<b>40</b>	<b>1,007</b>	<b>67</b>
Población masculina	478	42.91%	-	-	-	-	17	461	-
Población femenina	569	51.08%	-	-	-	-	23	546	-
Población de 0 a 4 años	80	7.18%	-	-	-	-	2	78	-
Población de 0 a 14 años	252	22.62%	-	-	-	-	6	246	-
Población de 6 a 14 años	157	14.09%	-	-	-	-	4	153	-
Población de 12 años y más	832	74.69%	-	-	-	-	35	797	-
Población de 15 años y más	786	70.56%	-	-	-	-	34	752	-
Población femenina de 15 a 49 años	335	30.07%	-	-	-	-	15	320	-
Población de 15 a 64 años	712	63.91%	-	-	-	-	27	685	-
Población de 15 a 24 años	148	13.29%	-	-	-	-	6	142	-
Población de 18 años y más	734	65.89%	-	-	-	-	34	700	-
Población de 65 años y más	74	6.64%	-	-	-	-	7	67	-
Población de 70 años y más	49	4.40%	-	-	-	-	3	46	-
Población femenina de 70 años y más	38	3.41%	-	-	-	-	2	36	-
Población masculina de 70 años y más	11	0.99%	-	-	-	-	1	10	-
<b>EDUCACION</b>									
Población de 6 a 14 años	157	100.00%	-	-	-	-	4	153	-
Población de 6 a 14 años que sabe leer y escribir	150	95.54%	-	-	-	-	4	146	-
Población de 6 a 14 años que asiste a la escuela	156	99.36%	-	-	-	-	4	152	-
Población de 15 a 24 años	148	100.00%	-	-	-	-	6	142	-
Población de 15 a 24 años que asiste a la escuela	101	68.24%	-	-	-	-	4	97	-
Población de 15 años y más	786	100.00%	-	-	-	-	34	752	-
Población de 15 años y más alfabeta	780	99.24%	-	-	-	-	33	747	-
Población de 15 años y más sin instrucción	7	0.89%	-	-	-	-	1	6	-
Población de 15 años y más con primaria incompleta	20	2.54%	-	-	-	-	3	17	-
Población de 15 años y más con primaria completa	36	4.58%	-	-	-	-	3	33	-
Pob. de 15 años y más con primaria e instr. secundaria o estudios téc. o comer.	100	12.72%	-	-	-	-	4	96	-
Población de 15 años y más con secundaria completa	76	9.67%	-	-	-	-	3	73	-
Población de 15 años y más con secundaria incompleta	11	1.40%	-	-	-	-	-	11	-
Población de 18 años y más	734	100.00%	-	-	-	-	34	700	-
Población de 18 años y más sin instrucción media superior	135	18.39%	-	-	-	-	11	124	-
Población de 18 años y más con instrucción media superior	186	25.34%	-	-	-	-	7	179	-
Población de 18 años y más sin instrucción superior	321	43.73%	-	-	-	-	18	303	-
Población de 18 años y más con instrucción superior	412	56.13%	-	-	-	-	16	396	-
Grado promedio de escolaridad	13.2	-	-	-	-	-	12.0	13.2	-
<b>EMPLEO</b>									
Población económicamente activa	486	100.00%	-	-	-	-	24	462	-
Población de 15 a 24 años económicamente activa	59	12.14%	-	-	-	-	4	55	-
Población de 15 a 29 años económicamente activa	120	24.69%	-	-	-	-	7	113	-
Población económicamente inactiva	346	100.00%	-	-	-	-	11	335	-
Población de 12 años y más económicamente inactiva que es estudiante	112	32.37%	-	-	-	-	4	108	-
Población de 12 años y más económicamente inactiva que se dedica al hogar	121	34.97%	-	-	-	-	4	117	-
<b>Población Ocupada (P.O.)</b>	<b>481</b>	<b>100.00%</b>	-	-	-	-	<b>24</b>	<b>457</b>	<b>-</b>
Población de 15 a 24 años ocupada	58	12.06%	-	-	-	-	4	54	-
Población de 15 a 29 años ocupada	117	24.32%	-	-	-	-	7	110	-
P.O. en el sector secundario	58	12.06%	-	-	-	-	-	58	-
P.O. en el sector terciario	412	85.65%	-	-	-	-	24	388	-
P.O. como empleado u obrero	366	76.09%	-	-	-	-	20	346	-
P.O. como jornalero o peón	0	0.00%	-	-	-	-	-	-	-
P.O. trabajadora por cuenta propia	67	13.93%	-	-	-	-	1	66	-
P.O. que no recibe ingreso por trabajo	9	1.87%	-	-	-	-	2	7	-
P.O. que recibe hasta 2 salarios mínimos mensuales de ingreso por trabajo	75	15.59%	-	-	-	-	9	66	-
P.O. con más de 2 y hasta 3 salarios mínimos mensuales de ingreso por trabajo	38	7.90%	-	-	-	-	2	36	-
P.O. con más de 3 y hasta 5 salarios mínimos mensuales de ingreso por trabajo	64	13.31%	-	-	-	-	2	62	-
P.O. que recibe más de 5 salarios mínimos mensuales de ingreso por trabajo	269	55.93%	-	-	-	-	9	260	-
P.O. que recibe más de 5 y hasta 10 salarios mínimos mensuales de ingreso por trabajo	87	18.09%	-	-	-	-	5	82	-
P.O. que recibe más de 10 salarios mínimos mensuales de ingreso por trabajo	182	37.84%	-	-	-	-	4	178	-

Perfil Sociodemográfico	2000**	%	GRADO DE MARGINACION					N / D	
			MUY ALTO	ALTO	MEDIO	BAJO	MUY BAJO		
<b>SALUD</b>									
Población derechohabiente a servicio de salud	736	66.07%	-	-	-	-	25	711	-
Población sin derechohabiente a servicio de salud	297	26.66%	-	-	-	-	14	283	-
Población derechohabiente al IMSS	380	34.11%	-	-	-	-	18	362	-
Población con discapacidad	6	0.54%	-	-	-	-	2	4	-
Población de 0 a 69 años con discapacidad	4	0.36%	-	-	-	-	1	3	-
Población de 70 años y más con discapacidad	2	0.18%	-	-	-	-	1	1	-
<b>ESTADO CIVIL Y FECUNDIDAD</b>									
Población de 12 años y más	832	100.00%	-	-	-	-	35	797	-
Población de 12 años y más soltera	310	37.26%	-	-	-	-	15	295	-
Población de 12 años y más casada	405	48.68%	-	-	-	-	11	394	-
Total de hijos nacidos vivos de mujeres de 15 - 49 años	387	-	-	-	-	-	10	377	-
Total de hijos fallecidos de mujeres de 15 - 49 años	3	-	-	-	-	-	-	3	-
Promedio de hijos nacidos vivos de mujeres de 12 años y más	1.5	-	-	-	-	-	1.7	1.5	-
<b>VIVIENDA</b>									
Total de viviendas habitadas	340	-	-	-	-	-	15	323	2
Viviendas particulares habitadas (V.P.)	336	100.00%	-	-	-	-	15	321	-
V.P. propias	193	57.44%	-	-	-	-	6	187	-
V.P. propias pagadas	144	42.86%	-	-	-	-	5	139	-
Viviendas particulares rentadas	119	35.42%	-	-	-	-	7	112	-
V.P. que son casas independientes	57	16.96%	-	-	-	-	7	50	-
V.P. que son departamentos en edificio	275	81.85%	-	-	-	-	6	269	-
V.P. que son viviendas en vecindad	0	0.00%	-	-	-	-	-	-	-
Ocupantes en viviendas particulares habitadas	1,039	100.00%	-	-	-	-	40	999	-
Ocupantes de viviendas particulares que son casas independientes	206	19.83%	-	-	-	-	22	184	-
Ocupantes de viviendas particulares que son departamentos en edificio	820	78.92%	-	-	-	-	13	807	-
Ocupantes de viviendas particulares que son viviendas en vecindad	0	0.00%	-	-	-	-	-	-	-
Promedio de ocupantes en viviendas particulares	3.1	-	-	-	-	-	2.7	3.1	-
Promedio de ocupantes por dormitorio en viviendas particulares	1.3	-	-	-	-	-	1.4	1.3	-
<b>VIVIENDA - ESTRUCTURA</b>									
V.P. con techos de materiales ligeros, naturales y precarios	4	1.19%	-	-	-	-	-	4	-
V.P. con techos de losa de concreto, tabique, ladrillo o terrazo con viguería	328	97.62%	-	-	-	-	15	313	-
V.P. con paredes de tabique, ladrillo, block, piedra, cantera, cemento o concreto.	332	98.81%	-	-	-	-	15	317	-
V.P. con piso de cemento y firme	35	10.42%	-	-	-	-	3	32	-
V.P. con piso de mosaico, madera y otros recubrimientos	297	88.39%	-	-	-	-	12	285	-
<b>VIVIENDA - ESPACIO</b>									
V.P. con un cuarto (Viviendas con dos cuartos que tienen cocina exclusiva)	5	1.49%	-	-	-	-	-	5	-
V.P. con 2 a 5 cuartos (no incluye cocina exclusiva)	294	87.50%	-	-	-	-	15	279	-
V.P. con un solo cuarto (cuarto redondo)	1	0.30%	-	-	-	-	-	1	-
V.P. con un dormitorio	60	17.86%	-	-	-	-	5	55	-
V.P. con 2 a 4 dormitorios	274	81.55%	-	-	-	-	10	264	-
V.P. con cocina exclusiva	327	97.32%	-	-	-	-	15	312	-
V.P. con servicio sanitario exclusivo	332	98.81%	-	-	-	-	15	317	-
<b>VIVIENDA - SERVICIOS</b>									
V.P. con drenaje	333	99.11%	-	-	-	-	15	318	-
V.P. con agua entubada en la vivienda	334	99.40%	-	-	-	-	15	319	-
V.P. con agua entubada en el predio	0	0.00%	-	-	-	-	-	-	-
<b>BIENES DOMESTICOS</b>									
V.P. que disponen de radio o radiograbadora	323	96.13%	-	-	-	-	13	310	-
V.P. que disponen de televisión	332	98.81%	-	-	-	-	15	317	-
V.P. que disponen de videocasetera	298	88.69%	-	-	-	-	12	286	-
V.P. que disponen de licuadora	326	97.02%	-	-	-	-	15	311	-
V.P. que disponen de refrigerador	331	98.51%	-	-	-	-	15	316	-
V.P. que disponen de lavadora	299	88.99%	-	-	-	-	12	287	-
V.P. que disponen de teléfono	320	95.24%	-	-	-	-	14	306	-
V.P. que disponen de calentador de agua (boiler)	329	97.92%	-	-	-	-	15	314	-
V.P. que disponen de automóvil o camioneta propia	285	84.82%	-	-	-	-	9	276	-
V.P. que disponen de computadora	211	62.80%	-	-	-	-	8	203	-
<b>HOGARES</b>									
Total de hogares	348	100.00%	-	-	-	-	15	333	-
Hogares con jefatura masculina	240	68.97%	-	-	-	-	9	231	-
Hogares con jefatura femenina	108	31.03%	-	-	-	-	6	102	-
<b>Población en hogares</b>	<b>1,039</b>	<b>100.00%</b>	-	-	-	-	<b>40</b>	<b>999</b>	<b>-</b>
Población en hogares con jefatura masculina	812	78.15%	-	-	-	-	29	783	-
Población en hogares con jefatura femenina	227	21.85%	-	-	-	-	11	216	-
<b>COLONIAS</b>				<b>UNIDADES HABITACIONALES</b>					
IRRIGACIÓN, LOMAS HERMOSA, SECRETARIA DE LA DEFENSA NACIONAL, HIPODROMO DE LAS AMERICAS				CAMPO MILITAR NO 1					

\*\* ALGUNAS VARIABLES PUEDEN DIFERIR DEL TOTAL A NIVEL DELEGACIONAL, DEBIDO AL CRITERIO DE CONFIDENCIALIDAD DEL INEGI RESPECTO A LA BASE POR MANZANA  
FUENTE: ELABORACION PROPIA CON BASE EN EL XII CENSO GENERAL DE POBLACION Y VIVIENDA2000, INEGI. BASE CARTOGRAFICA A NIVEL MANZANA.



JEFATURA DE GOBIERNO DEL DISTRITO FEDERAL

COORDINACIÓN DE PLANEACIÓN DEL DESARROLLO TERRITORIAL

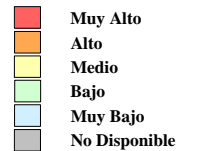
**PROGRAMA INTEGRADO TERRITORIAL PARA EL DESARROLLO SOCIAL**

Unidad Territorial: **16-030-1**  
**"MANUEL AVILA CAMACHO"**

Población: **1,114** hab.

Grado de Marginación: **Muy Bajo**

**Grado de Marginación**

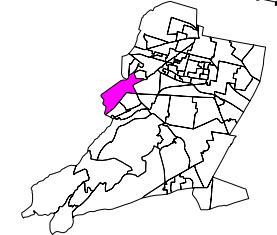


**Simbología**

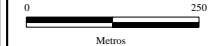
- Iglesia
- Escuela
- Plaza o Jardín
- Asistencia Médica
- Mercado
- Sede Delegacional
- Panteón
- Estación Metro y Tren Ligero

- COLONIA**
- Nombre de Colonia
  - Límite de Colonia
  - Límite de la Unidad Territorial
  - Límite Distrito Federal
  - Límite Delegacional
  - Línea de Metro y Tren Ligero

**MIGUEL HIDALGO**



Escala gráfica aproximada



Fuente: Elaboración propia con base en cartografías de: INEGI, SEDUVI, HEDF y SSED.