

DELEGACION : **MIGUEL HIDALGO**

UNIDAD TERRITORIAL : **16-016-1**

BOSQUE DE LAS LOMAS

PROGRAMA INTEGRADO TERRITORIAL PARA EL DESARROLLO SOCIAL 2001-2003

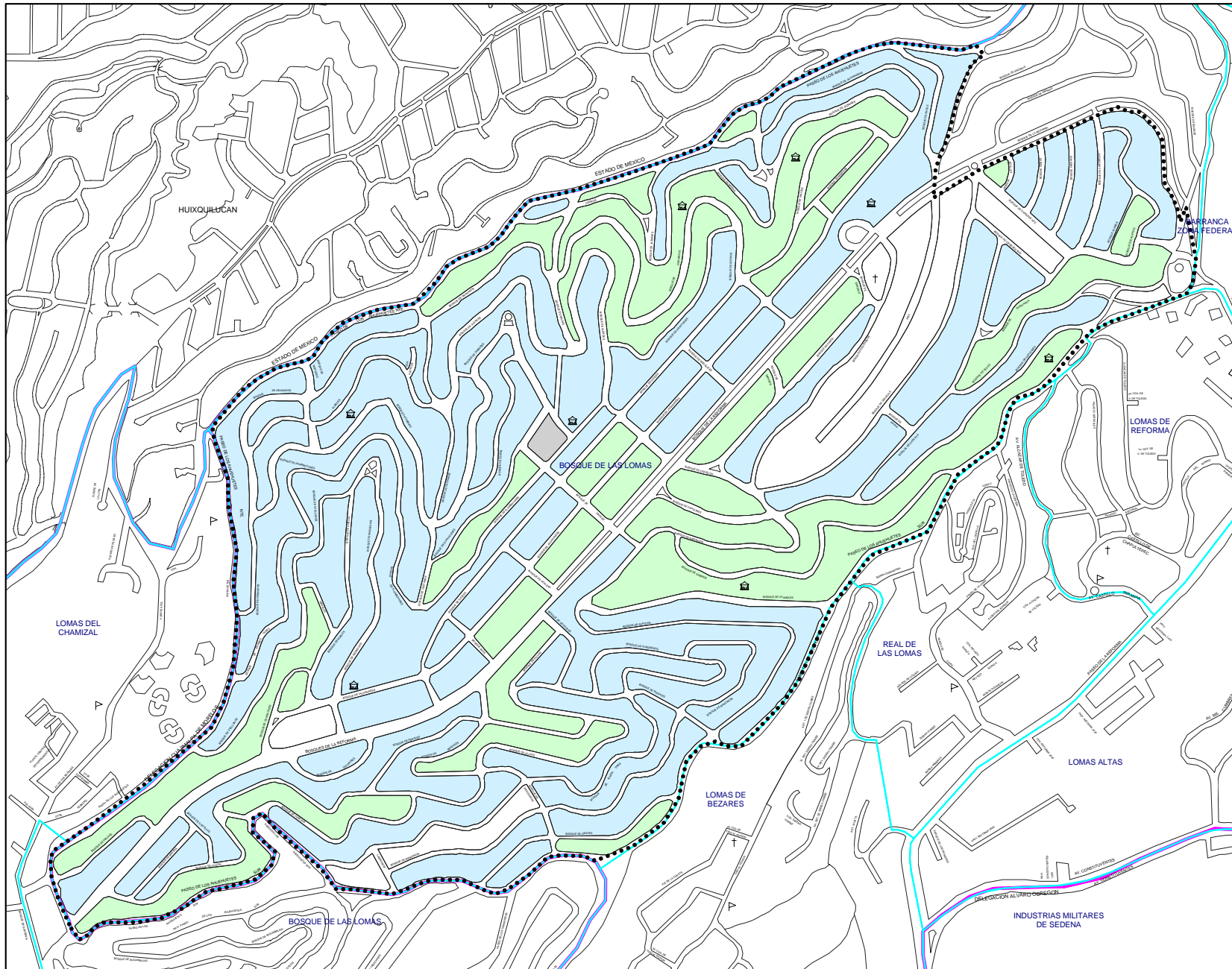


- ✓ Apoyo a Adultos Mayores
- Apoyo a Personas con Discapacidad
- Apoyo a Niños y Niñas en Pobreza y Vulnerabilidad
- Ampliación y Rehabilitación de Vivienda
- Rescate de Unidades Habitacionales
- Créditos a Microempresarios
- Desayunos Escolares
- Apoyo a la Producción Rural
- Apoyo al Empleo
- Apoyo a Consumidores de Leche Liconsa

Perfil Sociodemográfico	2000**	%	GRADO DE MARGINACION					N / D
			MUY ALTO	ALTO	MEDIO	BAJO	MUY BAJO	
POBLACION								
Manzanas	90	-	-	-	-	29	60	1
Población total	8,545	100.00%	-	-	-	2,654	5,878	13
Población masculina	3,455	40.43%	-	-	-	1,045	2,410	-
Población femenina	5,077	59.41%	-	-	-	1,609	3,468	-
Población de 0 a 4 años	270	3.16%	-	-	-	86	184	-
Población de 0 a 14 años	1,132	13.25%	-	-	-	347	785	-
Población de 6 a 14 años	782	9.15%	-	-	-	228	554	-
Población de 12 años y más	7,419	86.82%	-	-	-	2,300	5,119	-
Población de 15 años y más	7,107	83.17%	-	-	-	2,208	4,899	-
Población femenina de 15 a 49 años	3,427	40.11%	-	-	-	1,072	2,355	-
Población de 15 a 64 años	6,625	77.53%	-	-	-	2,041	4,584	-
Población de 15 a 24 años	2,269	26.55%	-	-	-	710	1,559	-
Población de 18 años y más	6,570	76.89%	-	-	-	2,053	4,517	-
Población de 65 años y más	482	5.64%	-	-	-	167	315	-
Población de 70 años y más	287	3.36%	-	-	-	93	194	-
Población femenina de 70 años y más	136	1.59%	-	-	-	48	88	-
Población masculina de 70 años y más	151	1.77%	-	-	-	45	106	-
EDUCACION								
Población de 6 a 14 años	782	100.00%	-	-	-	228	554	-
Población de 6 a 14 años que sabe leer y escribir	762	97.44%	-	-	-	219	543	-
Población de 6 a 14 años que asiste a la escuela	742	94.88%	-	-	-	211	531	-
Población de 15 a 24 años	2,269	100.00%	-	-	-	710	1,559	-
Población de 15 a 24 años que asiste a la escuela	1,099	48.44%	-	-	-	300	799	-
Población de 15 años y más	7,107	100.00%	-	-	-	2,208	4,899	-
Población de 15 años y más alfabeta	7,021	98.79%	-	-	-	2,170	4,851	-
Población de 15 años y más sin instrucción	137	1.93%	-	-	-	53	84	-
Población de 15 años y más con primaria incompleta	430	6.05%	-	-	-	148	282	-
Población de 15 años y más con primaria completa	1,026	14.44%	-	-	-	372	654	-
Pob. de 15 años y más con primaria e instr. secundaria o estudios téc. o comer.	1,056	14.86%	-	-	-	365	691	-
Población de 15 años y más con secundaria completa	848	11.93%	-	-	-	292	556	-
Población de 15 años y más con secundaria incompleta	183	2.57%	-	-	-	63	120	-
Población de 18 años y más	6,570	100.00%	-	-	-	2,053	4,517	-
Población de 18 años y más sin instrucción media superior	2,292	34.89%	-	-	-	827	1,465	-
Población de 18 años y más con instrucción media superior	1,276	19.42%	-	-	-	374	902	-
Población de 18 años y más sin instrucción superior	3,568	54.31%	-	-	-	1,201	2,367	-
Población de 18 años y más con instrucción superior	2,947	44.86%	-	-	-	830	2,117	-
Grado promedio de escolaridad	11.5	-	-	-	-	11.0	11.7	-
EMPLEO								
Población económicamente activa	4,658	100.00%	-	-	-	1,457	3,201	-
Población de 15 a 24 años económicamente activa	1,254	26.92%	-	-	-	430	824	-
Población de 15 a 29 años económicamente activa	1,953	41.93%	-	-	-	639	1,314	-
Población económicamente inactiva	2,738	100.00%	-	-	-	832	1,906	-
Población de 12 años y más económicamente inactiva que es estudiante	949	34.66%	-	-	-	266	683	-
Población de 12 años y más económicamente inactiva que se dedica al hogar	519	18.96%	-	-	-	156	363	-
Población Ocupada (P.O.)	4,642	100.00%	-	-	-	1,450	3,192	-
Población de 15 a 24 años ocupada	1,250	26.93%	-	-	-	428	822	-
Población de 15 a 29 años ocupada	1,945	41.90%	-	-	-	636	1,309	-
P.O. en el sector secundario	576	12.41%	-	-	-	155	421	-
P.O. en el sector terciario	3,884	83.67%	-	-	-	1,214	2,670	-
P.O. como empleado u obrero	3,100	66.78%	-	-	-	996	2,104	-
P.O. como jornalero o peón	5	0.11%	-	-	-	2	3	-
P.O. trabajadora por cuenta propia	465	10.02%	-	-	-	135	330	-
P.O. que no recibe ingreso por trabajo	70	1.51%	-	-	-	22	48	-
P.O. que recibe hasta 2 salarios mínimos mensuales de ingreso por trabajo	1,436	30.93%	-	-	-	507	929	-
P.O. con más de 2 y hasta 3 salarios mínimos mensuales de ingreso por trabajo	681	14.67%	-	-	-	218	463	-
P.O. con más de 3 y hasta 5 salarios mínimos mensuales de ingreso por trabajo	285	6.14%	-	-	-	82	203	-
P.O. que recibe más de 5 salarios mínimos mensuales de ingreso por trabajo	1,432	30.85%	-	-	-	349	1,083	-
P.O. que recibe más de 5 y hasta 10 salarios mínimos mensuales de ingreso por trabajo	414	8.92%	-	-	-	102	312	-
P.O. que recibe más de 10 salarios mínimos mensuales de ingreso por trabajo	1,018	21.93%	-	-	-	247	771	-

Perfil Sociodemográfico	2000**	%	GRADO DE MARGINACION					N / D
			MUY ALTO	ALTO	MEDIO	BAJO	MUY BAJO	
SALUD								
Población derechohabiente a servicio de salud	1,883	22.04%	-	-	-	552	1,331	-
Población sin derechohabiente a servicio de salud	5,638	65.98%	-	-	-	1,737	3,901	-
Población derechohabiente al IMSS	1,526	17.86%	-	-	-	447	1,079	-
Población con discapacidad	55	0.64%	-	-	-	14	41	-
Población de 0 a 69 años con discapacidad	40	0.47%	-	-	-	11	29	-
Población de 70 años y más con discapacidad	15	0.18%	-	-	-	3	12	-
ESTADO CIVIL Y FECUNDIDAD								
Población de 12 años y más	7,419	100.00%	-	-	-	2,300	5,119	-
Población de 12 años y más soltera	3,722	50.17%	-	-	-	1,134	2,588	-
Población de 12 años y más casada	3,051	41.12%	-	-	-	956	2,095	-
Total de hijos nacidos vivos de mujeres de 15 - 49 años	3,201	-	-	-	-	983	2,218	-
Total de hijos fallecidos de mujeres de 15 - 49 años	69	-	-	-	-	18	51	-
Promedio de hijos nacidos vivos de mujeres de 12 años y más	1.3	-	-	-	-	1.4	1.3	-
VIVIENDA								
Total de viviendas habitadas	1,721	-	-	-	-	513	1,206	2
Viviendas particulares habitadas (V.P.)	1,655	100.00%	-	-	-	493	1,162	-
V.P. propias	1,513	91.42%	-	-	-	452	1,061	-
V.P. propias pagadas	1,420	85.80%	-	-	-	435	985	-
Viviendas particulares rentadas	102	6.16%	-	-	-	28	74	-
V.P. que son casas independientes	1,607	97.10%	-	-	-	478	1,129	-
V.P. que son departamentos en edificio	1	0.06%	-	-	-	-	1	-
V.P. que son viviendas en vecindad	1	0.06%	-	-	-	1	-	-
Ocupantes en viviendas particulares habitadas	8,276	100.00%	-	-	-	2,574	5,702	-
Ocupantes de viviendas particulares que son casas independientes	8,028	97.00%	-	-	-	2,488	5,540	-
Ocupantes de viviendas particulares que son departamentos en edificio	1	0.01%	-	-	-	-	1	-
Ocupantes de viviendas particulares que son viviendas en vecindad	6	0.07%	-	-	-	6	-	-
Promedio de ocupantes en viviendas particulares	5.0	-	-	-	-	5.2	4.9	-
Promedio de ocupantes por dormitorio en viviendas particulares	1.3	-	-	-	-	1.4	1.3	-
VIVIENDA - ESTRUCTURA								
V.P. con techos de materiales ligeros, naturales y precarios	36	2.18%	-	-	-	13	23	-
V.P. con techos de losa de concreto, tabique, ladrillo o terrazo con viguería	1,604	96.92%	-	-	-	469	1,135	-
V.P. con paredes de tabique, ladrillo, block, piedra, cantera, cemento o concreto.	1,636	98.85%	-	-	-	482	1,154	-
V.P. con piso de cemento y firme	324	19.58%	-	-	-	144	180	-
V.P. con piso de mosaico, madera y otros recubrimientos	1,309	79.09%	-	-	-	335	974	-
VIVIENDA - ESPACIO								
V.P. con un cuarto (Viviendas con dos cuartos que tienen cocina exclusiva)	6	0.36%	-	-	-	3	3	-
V.P. con 2 a 5 cuartos (no incluye cocina exclusiva)	317	19.15%	-	-	-	115	202	-
V.P. con un solo cuarto (cuarto redondo)	3	0.18%	-	-	-	1	2	-
V.P. con un dormitorio	50	3.02%	-	-	-	19	31	-
V.P. con 2 a 4 dormitorios	1,175	71.00%	-	-	-	344	831	-
V.P. con cocina exclusiva	1,416	85.56%	-	-	-	441	975	-
V.P. con servicio sanitario exclusivo	1,624	98.13%	-	-	-	475	1,149	-
VIVIENDA - SERVICIOS								
V.P. con drenaje	1,643	99.27%	-	-	-	488	1,155	-
V.P. con agua entubada en la vivienda	1,629	98.43%	-	-	-	479	1,150	-
V.P. con agua entubada en el predio	3	0.18%	-	-	-	1	2	-
BIENES DOMESTICOS								
V.P. que disponen de radio o radiograbadora	1,600	96.68%	-	-	-	460	1,140	-
V.P. que disponen de televisión	1,618	97.76%	-	-	-	471	1,147	-
V.P. que disponen de videocasetera	1,571	94.92%	-	-	-	454	1,117	-
V.P. que disponen de licuadora	1,611	97.34%	-	-	-	468	1,143	-
V.P. que disponen de refrigerador	1,612	97.40%	-	-	-	469	1,143	-
V.P. que disponen de lavadora	1,595	96.37%	-	-	-	460	1,135	-
V.P. que disponen de teléfono	1,611	97.34%	-	-	-	466	1,145	-
V.P. que disponen de calentador de agua (boiler)	1,613	97.46%	-	-	-	467	1,146	-
V.P. que disponen de automóvil o camioneta propia	1,611	97.34%	-	-	-	476	1,135	-
V.P. que disponen de computadora	1,301	78.61%	-	-	-	376	925	-
HOGARES								
Total de hogares	1,662	100.00%	-	-	-	494	1,168	-
Hogares con jefatura masculina	1,407	84.66%	-	-	-	408	999	-
Hogares con jefatura femenina	255	15.34%	-	-	-	86	169	-
Población en hogares	8,276	100.00%	-	-	-	2,574	5,702	-
Población en hogares con jefatura masculina	7,292	88.11%	-	-	-	2,222	5,070	-
Población en hogares con jefatura femenina	984	11.89%	-	-	-	352	632	-
COLONIAS				UNIDADES HABITACIONALES				
BOSQUE DE LAS LOMAS								

** ALGUNAS VARIABLES PUEDEN DIFERIR DEL TOTAL A NIVEL DELEGACIONAL, DEBIDO AL CRITERIO DE CONFIDENCIALIDAD DEL INEGI RESPECTO A LA BASE POR MANZANA
FUENTE: ELABORACION PROPIA CON BASE EN EL XII CENSO GENERAL DE POBLACION Y VIVIENDA 2000, INEGI. BASE CARTOGRAFICA A NIVEL MANZANA.



JEFATURA DE GOBIERNO
DEL DISTRITO FEDERAL

COORDINACIÓN DE PLANEACIÓN
DEL DESARROLLO TERRITORIAL

**PROGRAMA INTEGRADO TERRITORIAL
PARA EL DESARROLLO SOCIAL**

Unidad Territorial: **16-016-1**

**"BOSQUE DE
LAS LOMAS"**

Población: **8,545** hab.

Grado de Marginación: **Muy Bajo**

Grado de Marginación

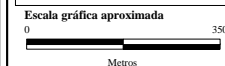
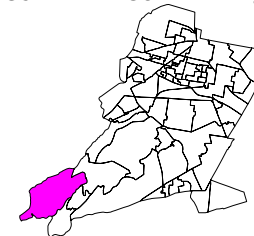


Simbología

- † Iglesia
- Escuela
- Plaza o Jardín
- Asistencia Médica
- Mercado
- Sede Delegacional
- Panteón
- Estación Metro y Tren Ligero

- COLONIA**
- Nombre de Colonia
 - Límite de Colonia
 - Límite de la Unidad Territorial
 - Límite Distrito Federal
 - Límite Delegacional
 - Línea de Metro y Tren Ligero

MIGUEL HIDALGO



Fuente: Elaboración propia con base en cartografías de:
INEGI, SEDUVI, IEDF y SSDF.

Abril de 2003