

DELEGACION : **MAGDALENA CONTRERAS**

UNIDAD TERRITORIAL : **08-018-2**

**LA CONCEPCION**

**PROGRAMA INTEGRADO TERRITORIAL PARA EL DESARROLLO SOCIAL 2001-2003**

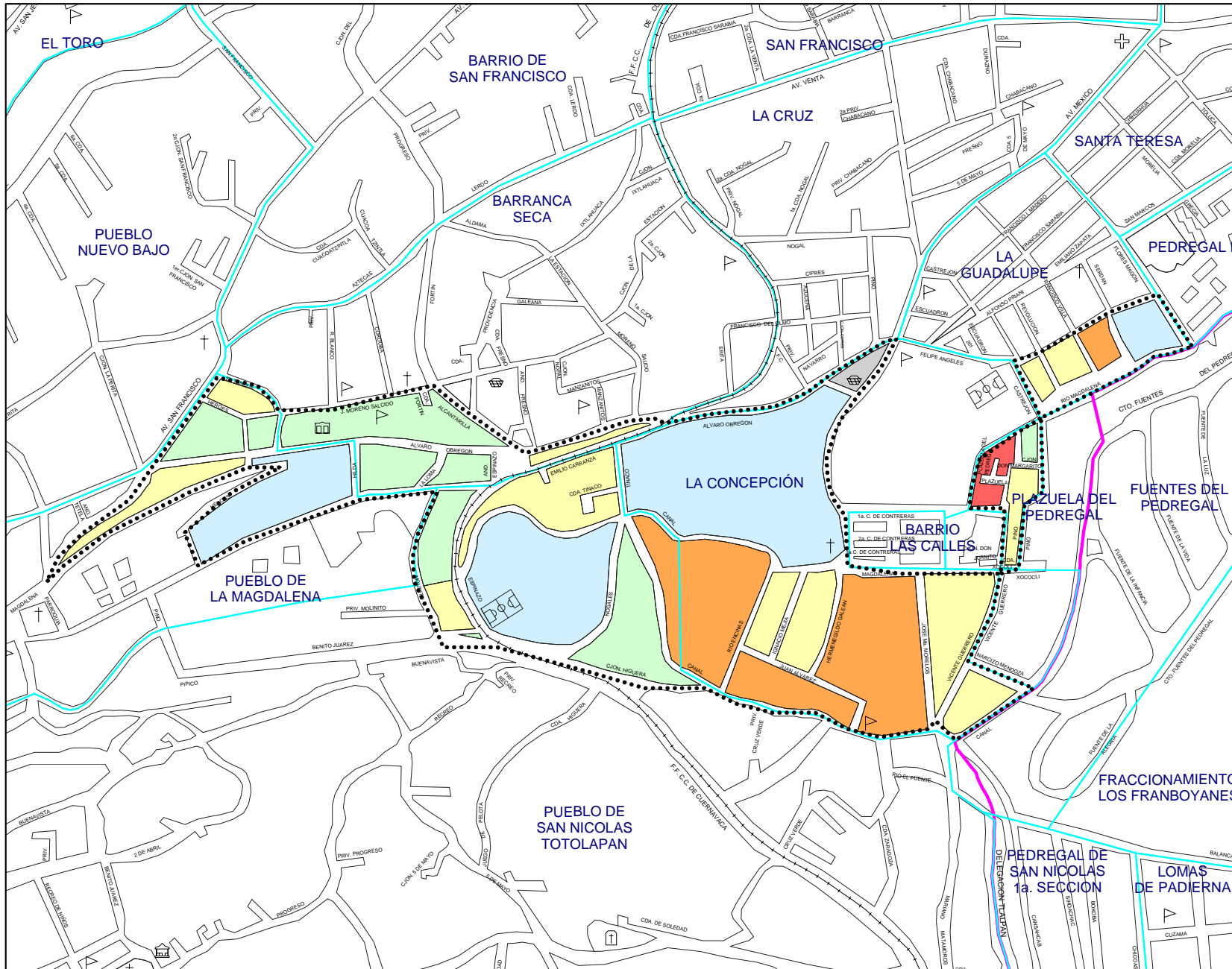


- ✓ Apoyo a Adultos Mayores
- ✓ Apoyo a Personas con Discapacidad
- ✓ Apoyo a Niños y Niñas en Pobreza y Vulnerabilidad
- ✓ Ampliación y Rehabilitación de Vivienda
- ✓ Rescate de Unidades Habitacionales
- ✓ Créditos a Microempresarios
- ✓ Desayunos Escolares
- ✓ Apoyo a la Producción Rural
- ✓ Apoyo al Empleo
- ✓ Apoyo a Consumidores de Leche Liconsa

Perfil Sociodemográfico	2000**	%	GRADO DE MARGINACION					
			MUY ALTO	ALTO	MEDIO	BAJO	MUY BAJO	N / D
<b>POBLACION</b>								
Manzanas	31	-	1	4	12	9	4	1
Población total	3,494	100.00%	97	889	1,544	731	229	4
Población masculina	1,690	48.37%	51	413	771	350	105	-
Población femenina	1,800	51.52%	46	476	773	381	124	-
Población de 0 a 4 años	266	7.61%	11	78	106	58	13	-
Población de 0 a 14 años	838	23.98%	27	238	349	168	56	-
Población de 6 a 14 años	505	14.45%	15	143	219	90	38	-
Población de 12 años y más	2,770	79.28%	76	673	1,250	587	184	-
Población de 15 años y más	2,613	74.79%	70	626	1,187	557	173	-
Población femenina de 15 a 49 años	1,031	29.51%	24	281	437	211	78	-
Población de 15 a 64 años	2,380	68.12%	65	593	1,066	498	158	-
Población de 15 a 24 años	661	18.92%	16	178	290	132	45	-
Población de 18 años y más	2,431	69.58%	63	573	1,108	525	162	-
Población de 65 años y más	233	6.67%	5	33	121	59	15	-
Población de 70 años y más	157	4.49%	4	21	81	38	13	-
Población femenina de 70 años y más	96	2.75%	2	15	42	29	8	-
Población masculina de 70 años y más	61	1.75%	2	6	39	9	5	-
<b>EDUCACION</b>								
Población de 6 a 14 años	505	100.00%	15	143	219	90	38	-
Población de 6 a 14 años que sabe leer y escribir	461	91.29%	11	129	199	87	35	-
Población de 6 a 14 años que asiste a la escuela	480	95.05%	14	139	208	85	34	-
Población de 15 a 24 años	661	100.00%	16	178	290	132	45	-
Población de 15 a 24 años que asiste a la escuela	331	50.08%	4	81	145	76	25	-
Población de 15 años y más	2,613	100.00%	70	626	1,187	557	173	-
Población de 15 años y más alfabeta	2,559	97.93%	68	609	1,161	551	170	-
Población de 15 años y más sin instrucción	84	3.21%	11	25	33	11	4	-
Población de 15 años y más con primaria incompleta	157	6.01%	-	38	74	41	4	-
Población de 15 años y más con primaria completa	416	15.92%	20	105	214	67	10	-
Pob. de 15 años y más con primaria e instr. secundaria o estudios téc. o comer.	652	24.95%	18	193	308	104	29	-
Población de 15 años y más con secundaria completa	502	19.21%	16	149	238	77	22	-
Población de 15 años y más con secundaria incompleta	127	4.86%	2	40	61	18	6	-
Población de 18 años y más	2,431	100.00%	63	573	1,108	525	162	-
Población de 18 años y más sin instrucción media superior	1,187	48.83%	43	323	568	212	41	-
Población de 18 años y más con instrucción media superior	651	26.78%	10	158	308	149	26	-
Población de 18 años y más sin instrucción superior	1,838	75.61%	53	481	876	361	67	-
Población de 18 años y más con instrucción superior	544	22.38%	10	72	215	154	93	-
Grado promedio de escolaridad	10.0	-	8.0	9.2	9.8	10.8	12.7	-
<b>EMPLEO</b>								
Población económicamente activa	1,503	100.00%	40	375	686	302	100	-
Población de 15 a 24 años económicamente activa	270	17.96%	7	84	119	39	21	-
Población de 15 a 29 años económicamente activa	499	33.20%	16	147	216	86	34	-
Población económicamente inactiva	1,261	100.00%	35	297	561	284	84	-
Población de 12 años y más económicamente inactiva que es estudiante	417	33.07%	9	103	161	109	35	-
Población de 12 años y más económicamente inactiva que se dedica al hogar	520	41.24%	17	121	239	115	28	-
Población Ocupada (P.O.)	1,479	100.00%	40	368	674	298	99	-
Población de 15 a 24 años ocupada	261	17.65%	7	80	116	38	20	-
Población de 15 a 29 años ocupada	484	32.72%	16	141	211	83	33	-
P.O. en el sector secundario	228	15.42%	6	61	98	52	11	-
P.O. en el sector terciario	1,185	80.12%	33	292	546	228	86	-
P.O. como empleado u obrero	1,115	75.39%	38	303	507	199	68	-
P.O. como jornalero o peón	5	0.34%	-	-	5	-	-	-
P.O. trabajadora por cuenta propia	243	16.43%	2	56	112	62	11	-
P.O. que no recibe ingreso por trabajo	36	2.43%	-	3	21	10	2	-
P.O. que recibe hasta 2 salarios mínimos mensuales de ingreso por trabajo	533	36.04%	20	170	254	73	16	-
P.O. con más de 2 y hasta 3 salarios mínimos mensuales de ingreso por trabajo	307	20.76%	10	89	137	58	13	-
P.O. con más de 3 y hasta 5 salarios mínimos mensuales de ingreso por trabajo	196	13.25%	6	44	93	47	6	-
P.O. que recibe más de 5 salarios mínimos mensuales de ingreso por trabajo	257	17.38%	2	31	100	71	53	-
P.O. que recibe más de 5 y hasta 10 salarios mínimos mensuales de ingreso por trabajo	181	12.24%	1	25	74	55	26	-
P.O. que recibe más de 10 salarios mínimos mensuales de ingreso por trabajo	76	5.14%	1	6	26	16	27	-

\*\* ALGUNAS VARIABLES PUEDEN DIFERIR DEL TOTAL A NIVEL DELEGACIONAL, DEBIDO AL CRITERIO DE CONFIDENCIALIDAD DEL INEGI RESPECTO A LA BASE POR MANZANA  
FUENTE: ELABORACION PROPIA CON BASE EN EL XII CENSO GENERAL DE POBLACION Y VIVIENDA2000, INEGI. BASE CARTOGRAFICA A NIVEL MANZANA.

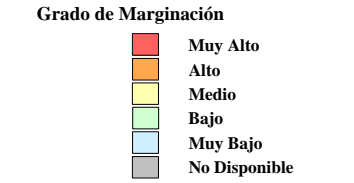
Perfil Sociodemográfico	2000**	%	GRADO DE MARGINACION					
			MUY ALTO	ALTO	MEDIO	BAJO	MUY BAJO	N / D
<b>SALUD</b>								
Población derechohabiente a servicio de salud	2,130	60.96%	58	518	981	443	130	-
Población sin derechohabencia a servicio de salud	1,300	37.21%	39	351	540	278	92	-
Población derechohabiente al IMSS	1,621	46.39%	48	391	757	330	95	-
Población con discapacidad	58	1.66%	5	14	23	13	3	-
Población de 0 a 69 años con discapacidad	34	0.97%	2	11	12	7	2	-
Población de 70 años y más con discapacidad	24	0.69%	3	3	11	6	1	-
<b>ESTADO CIVIL Y FECUNDIDAD</b>								
Población de 12 años y más	2,770	100.00%	76	673	1,250	587	184	-
Población de 12 años y más soltera	1,058	38.19%	25	267	473	223	70	-
Población de 12 años y más casada	1,185	42.78%	35	279	535	248	88	-
Total de hijos nacidos vivos de mujeres de 15 - 49 años	1,352	-	34	387	593	257	81	-
Total de hijos fallecidos de mujeres de 15 - 49 años	39	-	1	9	15	11	3	-
Promedio de hijos nacidos vivos de mujeres de 12 años y más	2.1	-	3.0	2.0	2.1	2.0	1.7	-
<b>VIVIENDA</b>								
Total de viviendas habitadas	874	-	20	213	391	185	64	1
Viviendas particulares habitadas (V.P.)	866	100.00%	20	208	390	184	64	-
V.P. propias	724	83.60%	17	176	324	153	54	-
V.P. propias pagadas	648	74.83%	16	169	305	117	41	-
Viviendas particulares rentadas	81	9.35%	1	20	36	16	8	-
V.P. que son casas independientes	808	93.30%	20	205	342	182	59	-
V.P. que son departamentos en edificio	23	2.66%	-	-	18	-	5	-
V.P. que son viviendas en vecindad	26	3.00%	-	-	25	1	-	-
Ocupantes en viviendas particulares habitadas	3,462	100.00%	97	869	1,540	727	229	-
Ocupantes de viviendas particulares que son casas independientes	3,239	93.56%	97	857	1,353	715	217	-
Ocupantes de viviendas particulares que son departamentos en edificio	65	1.88%	-	-	53	-	12	-
Ocupantes de viviendas particulares que son viviendas en vecindad	123	3.55%	-	-	115	8	-	-
Promedio de ocupantes en viviendas particulares	4.0	-	4.9	4.2	3.9	4.0	3.6	-
Promedio de ocupantes por dormitorio en viviendas particulares	1.8	-	2.9	2.2	1.8	1.7	1.2	-
<b>VIVIENDA - ESTRUCTURA</b>								
V.P. con techos de materiales ligeros, naturales y precarios	170	19.63%	2	60	82	20	6	-
V.P. con techos de losa de concreto, tabique, ladrillo o terrazo con viguería	692	79.91%	18	144	308	164	58	-
V.P. con paredes de tabique, ladrillo, block, piedra, cantera, cemento o concreto.	791	91.34%	19	193	355	163	61	-
V.P. con piso de cemento y firme	570	65.82%	17	179	271	91	12	-
V.P. con piso de mosaico, madera y otros recubrimientos	290	33.49%	3	25	118	92	52	-
<b>VIVIENDA - ESPACIO</b>								
V.P. con un cuarto (Viviendas con dos cuartos que tienen cocina exclusiva)	126	14.55%	6	51	51	16	2	-
V.P. con 2 a 5 cuartos (no incluye cocina exclusiva)	616	71.13%	13	134	292	145	32	-
V.P. con un solo cuarto (cuarto redondo)	42	4.85%	2	14	21	4	1	-
V.P. con un dormitorio	259	29.91%	10	85	118	41	5	-
V.P. con 2 a 4 dormitorios	591	68.24%	10	117	267	141	56	-
V.P. con cocina exclusiva	758	87.53%	18	173	333	178	56	-
V.P. con servicio sanitario exclusivo	778	89.84%	16	171	350	178	63	-
<b>VIVIENDA - SERVICIOS</b>								
V.P. con drenaje	837	96.65%	20	195	378	181	63	-
V.P. con agua entubada en la vivienda	676	78.06%	1	116	328	167	64	-
V.P. con agua entubada en el predio	173	19.98%	19	85	57	12	-	-
<b>BIENES DOMESTICOS</b>								
V.P. que disponen de radio o radiograbadora	831	95.96%	20	198	375	175	63	-
V.P. que disponen de televisión	850	98.15%	19	203	382	182	64	-
V.P. que disponen de videocasetera	585	67.55%	10	122	263	131	59	-
V.P. que disponen de licuadora	830	95.84%	20	198	374	176	62	-
V.P. que disponen de refrigerador	795	91.80%	18	183	355	176	63	-
V.P. que disponen de lavadora	612	70.67%	10	131	277	132	62	-
V.P. que disponen de teléfono	580	66.97%	11	109	263	137	60	-
V.P. que disponen de calentador de agua (boiler)	696	80.37%	17	145	311	160	63	-
V.P. que disponen de automóvil o camioneta propia	349	40.30%	-	51	154	93	51	-
V.P. que disponen de computadora	200	23.09%	3	26	76	46	49	-
<b>HOGARES</b>								
Total de hogares	895	100.00%	20	218	405	188	64	-
Hogares con jefatura masculina	655	73.18%	17	155	292	143	48	-
Hogares con jefatura femenina	240	26.82%	3	63	113	45	16	-
Población en hogares	3,462	100.00%	97	869	1,540	727	229	-
Población en hogares con jefatura masculina	2,637	76.17%	86	648	1,139	584	180	-
Población en hogares con jefatura femenina	825	23.83%	11	221	401	143	49	-
<b>COLONIAS</b>			<b>UNIDADES HABITACIONALES</b>					
PUEBLO DE LA MAGDALENA, BARRANCA SECA, PUEBLO SAN NICOLAS TOTOLAPAN, LA CONCEPCION, PLAZUELA DEL PEDREGAL, LA GUADALUPE			-					



**PROGRAMA INTEGRADO TERRITORIAL PARA EL DESARROLLO SOCIAL**

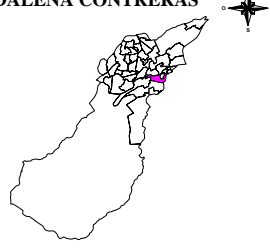
Unidad Territorial: **08-018-2**  
**"LA CONCEPCION"**

Población: **3,494** hab.  
 Grado de Marginación: **Medio**



- Simbología**
- Iglesia
  - Escuela
  - Plaza o Jardín
  - Asistencia Médica
  - Mercado
  - Sede Delegacional
  - Panteón
  - Estación Metro y Tren Ligero
- COLONIA**
- Nombre de Colonia
  - Límite de Colonia
  - Límite de la Unidad Territorial
  - Límite Distrito Federal
  - Límite Delegacional
  - Línea de Metro y Tren Ligero

**MAGDALENA CONTRERAS**



Escala gráfica aproximada  
 0 200  
 Metros

Fuente: Elaboración propia con base en cartografías de: INEGI, SEDUVI, HEDF y SSED.

Abril de 2003