

DELEGACION : **IZTAPALAPA**

UNIDAD TERRITORIAL : **07-039-1**

DR ALFONSO ORTIZ TIRADO

**PROGRAMA INTEGRADO TERRITORIAL PARA EL DESARROLLO SOCIAL 2001-2003**

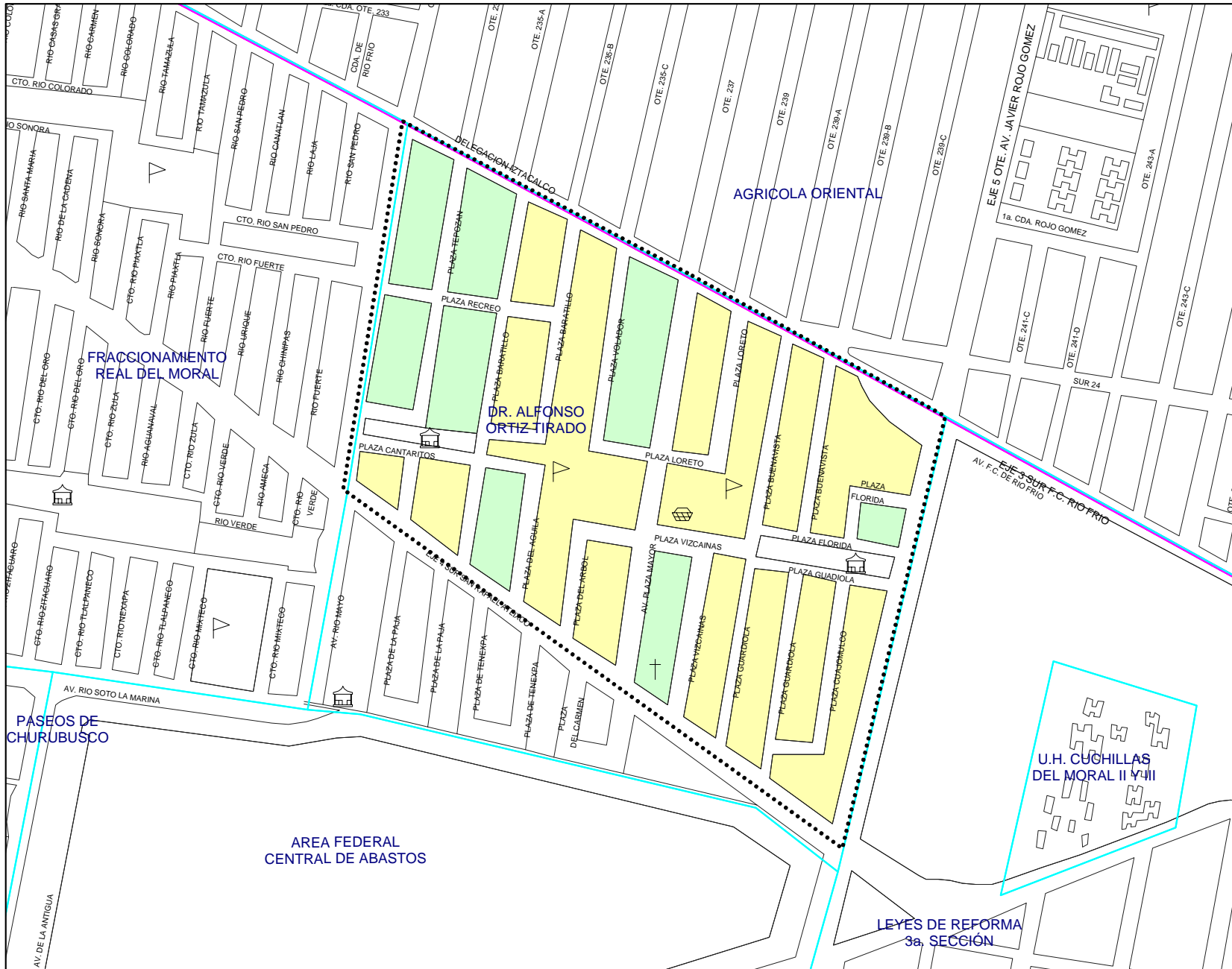


- ✓ Apoyo a Adultos Mayores
- ✓ Apoyo a Personas con Discapacidad
- ✓ Apoyo a Niños y Niñas en Pobreza y Vulnerabilidad
- ✓ Ampliación y Rehabilitación de Vivienda
- ✓ Rescate de Unidades Habitacionales
- ✓ Créditos a Microempresarios
- ✓ Desayunos Escolares
- ✓ Apoyo a la Producción Rural
- ✓ Apoyo al Empleo
- ✓ Apoyo a Consumidores de Leche Liconsa

Perfil Sociodemográfico	2000**	%	GRADO DE MARGINACION					N / D
			MUY ALTO	ALTO	MEDIO	BAJO	MUY BAJO	
<b>POBLACION</b>								
Manzanas	22	-	-	-	14	8	-	-
Población total	3,585	100.00%	-	-	2,384	1,201	-	-
Población masculina	1,725	48.12%	-	-	1,150	575	-	-
Población femenina	1,860	51.88%	-	-	1,234	626	-	-
Población de 0 a 4 años	287	8.01%	-	-	198	89	-	-
Población de 0 a 14 años	822	22.93%	-	-	534	288	-	-
Población de 6 a 14 años	485	13.53%	-	-	305	180	-	-
Población de 12 años y más	2,894	80.73%	-	-	1,928	966	-	-
Población de 15 años y más	2,739	76.40%	-	-	1,835	904	-	-
Población femenina de 15 a 49 años	1,118	31.19%	-	-	758	360	-	-
Población de 15 a 64 años	2,539	70.82%	-	-	1,697	842	-	-
Población de 15 a 24 años	736	20.53%	-	-	499	237	-	-
Población de 18 años y más	2,536	70.74%	-	-	1,702	834	-	-
Población de 65 años y más	200	5.58%	-	-	138	62	-	-
Población de 70 años y más	120	3.35%	-	-	83	37	-	-
Población femenina de 70 años y más	62	1.73%	-	-	40	22	-	-
Población masculina de 70 años y más	58	1.62%	-	-	43	15	-	-
<b>EDUCACION</b>								
Población de 6 a 14 años	485	100.00%	-	-	305	180	-	-
Población de 6 a 14 años que sabe leer y escribir	464	95.67%	-	-	291	173	-	-
Población de 6 a 14 años que asiste a la escuela	461	95.05%	-	-	289	172	-	-
Población de 15 a 24 años	736	100.00%	-	-	499	237	-	-
Población de 15 a 24 años que asiste a la escuela	441	59.92%	-	-	298	143	-	-
Población de 15 años y más	2,739	100.00%	-	-	1,835	904	-	-
Población de 15 años y más alfabeta	2,688	98.14%	-	-	1,802	886	-	-
Población de 15 años y más sin instrucción	64	2.34%	-	-	44	20	-	-
Población de 15 años y más con primaria incompleta	202	7.37%	-	-	150	52	-	-
Población de 15 años y más con primaria completa	363	13.25%	-	-	268	95	-	-
Pob. de 15 años y más con primaria e instr. secundaria o estudios téc. o comer.	642	23.44%	-	-	442	200	-	-
Población de 15 años y más con secundaria completa	523	19.09%	-	-	357	166	-	-
Población de 15 años y más con secundaria incompleta	109	3.98%	-	-	80	29	-	-
Población de 18 años y más	2,536	100.00%	-	-	1,702	834	-	-
Población de 18 años y más sin instrucción media superior	1,169	46.10%	-	-	843	326	-	-
Población de 18 años y más con instrucción media superior	720	28.39%	-	-	455	265	-	-
Población de 18 años y más sin instrucción superior	1,889	74.49%	-	-	1,298	591	-	-
Población de 18 años y más con instrucción superior	620	24.45%	-	-	385	235	-	-
Grado promedio de escolaridad	10.1	-	-	-	9.8	10.7	-	-
<b>EMPLEO</b>								
Población económicamente activa	1,516	100.00%	-	-	1,001	515	-	-
Población de 15 a 24 años económicamente activa	271	17.88%	-	-	181	90	-	-
Población de 15 a 29 años económicamente activa	545	35.95%	-	-	366	179	-	-
Población económicamente inactiva	1,350	100.00%	-	-	907	443	-	-
Población de 12 años y más económicamente inactiva que es estudiante	429	31.78%	-	-	280	149	-	-
Población de 12 años y más económicamente inactiva que se dedica al hogar	576	42.67%	-	-	403	173	-	-
Población Ocupada (P.O.)	1,485	100.00%	-	-	976	509	-	-
Población de 15 a 24 años ocupada	264	17.78%	-	-	174	90	-	-
Población de 15 a 29 años ocupada	528	35.56%	-	-	351	177	-	-
P.O. en el sector secundario	255	17.17%	-	-	157	98	-	-
P.O. en el sector terciario	1,166	78.52%	-	-	771	395	-	-
P.O. como empleado u obrero	996	67.07%	-	-	633	363	-	-
P.O. como jornalero o peón	5	0.34%	-	-	4	1	-	-
P.O. trabajadora por cuenta propia	365	24.58%	-	-	252	113	-	-
P.O. que no recibe ingreso por trabajo	32	2.15%	-	-	20	12	-	-
P.O. que recibe hasta 2 salarios mínimos mensuales de ingreso por trabajo	526	35.42%	-	-	366	160	-	-
P.O. con más de 2 y hasta 3 salarios mínimos mensuales de ingreso por trabajo	284	19.12%	-	-	180	104	-	-
P.O. con más de 3 y hasta 5 salarios mínimos mensuales de ingreso por trabajo	248	16.70%	-	-	156	92	-	-
P.O. que recibe más de 5 salarios mínimos mensuales de ingreso por trabajo	270	18.18%	-	-	170	100	-	-
P.O. que recibe más de 5 y hasta 10 salarios mínimos mensuales de ingreso por trabajo	195	13.13%	-	-	117	78	-	-
P.O. que recibe más de 10 salarios mínimos mensuales de ingreso por trabajo	75	5.05%	-	-	53	22	-	-

Perfil Sociodemográfico	2000**	%	GRADO DE MARGINACION					N / D
			MUY ALTO	ALTO	MEDIO	BAJO	MUY BAJO	
<b>SALUD</b>								
Población derechohabiente a servicio de salud	1,764	49.21%	-	-	1,134	630	-	-
Población sin derechohabencia a servicio de salud	1,751	48.84%	-	-	1,195	556	-	-
Población derechohabiente al IMSS	1,266	35.31%	-	-	802	464	-	-
Población con discapacidad	51	1.42%	-	-	38	13	-	-
Población de 0 a 69 años con discapacidad	36	1.00%	-	-	27	9	-	-
Población de 70 años y más con discapacidad	15	0.42%	-	-	11	4	-	-
<b>ESTADO CIVIL Y FECUNDIDAD</b>								
Población de 12 años y más	2,894	100.00%	-	-	1,928	966	-	-
Población de 12 años y más soltera	1,133	39.15%	-	-	760	373	-	-
Población de 12 años y más casada	1,314	45.40%	-	-	857	457	-	-
Total de hijos nacidos vivos de mujeres de 15 - 49 años	1,437	-	-	-	970	467	-	-
Total de hijos fallecidos de mujeres de 15 - 49 años	43	-	-	-	29	14	-	-
Promedio de hijos nacidos vivos de mujeres de 12 años y más	2.0	-	-	-	2.0	1.9	-	-
<b>VIVIENDA</b>								
Total de viviendas habitadas	817	-	-	-	541	276	-	-
Viviendas particulares habitadas (V.P.)	817	100.00%	-	-	541	276	-	-
V.P. propias	561	68.67%	-	-	392	169	-	-
V.P. propias pagadas	504	61.69%	-	-	347	157	-	-
Viviendas particulares rentadas	162	19.83%	-	-	93	69	-	-
V.P. que son casas independientes	583	71.36%	-	-	386	197	-	-
V.P. que son departamentos en edificio	134	16.40%	-	-	90	44	-	-
V.P. que son viviendas en vecindad	38	4.65%	-	-	26	12	-	-
Ocupantes en viviendas particulares habitadas	3,585	100.00%	-	-	2,384	1,201	-	-
Ocupantes de viviendas particulares que son casas independientes	2,675	74.62%	-	-	1,796	879	-	-
Ocupantes de viviendas particulares que son departamentos en edificio	493	13.75%	-	-	317	176	-	-
Ocupantes de viviendas particulares que son viviendas en vecindad	153	4.27%	-	-	111	42	-	-
Promedio de ocupantes en viviendas particulares	4.4	-	-	-	4.4	4.4	-	-
Promedio de ocupantes por dormitorio en viviendas particulares	1.9	-	-	-	1.9	1.8	-	-
<b>VIVIENDA - ESTRUCTURA</b>								
V.P. con techos de materiales ligeros, naturales y precarios	85	10.40%	-	-	50	35	-	-
V.P. con techos de losa de concreto, tabique, ladrillo o terrazo con viguería	720	88.13%	-	-	479	241	-	-
V.P. con paredes de tabique, ladrillo, block, piedra, cantera, cemento o concreto.	799	97.80%	-	-	525	274	-	-
V.P. con piso de cemento y firme	379	46.39%	-	-	281	98	-	-
V.P. con piso de mosaico, madera y otros recubrimientos	419	51.29%	-	-	242	177	-	-
<b>VIVIENDA - ESPACIO</b>								
V.P. con un cuarto (Viviendas con dos cuartos que tienen cocina exclusiva)	86	10.53%	-	-	57	29	-	-
V.P. con 2 a 5 cuartos (no incluye cocina exclusiva)	602	73.68%	-	-	397	205	-	-
V.P. con un solo cuarto (cuarto redondo)	34	4.16%	-	-	23	11	-	-
V.P. con un dormitorio	203	24.85%	-	-	136	67	-	-
V.P. con 2 a 4 dormitorios	579	70.87%	-	-	388	191	-	-
V.P. con cocina exclusiva	677	82.86%	-	-	427	250	-	-
V.P. con servicio sanitario exclusivo	775	94.86%	-	-	505	270	-	-
<b>VIVIENDA - SERVICIOS</b>								
V.P. con drenaje	815	99.76%	-	-	539	276	-	-
V.P. con agua entubada en la vivienda	722	88.37%	-	-	477	245	-	-
V.P. con agua entubada en el predio	88	10.77%	-	-	57	31	-	-
<b>BIENES DOMESTICOS</b>								
V.P. que disponen de radio o radiograbadora	762	93.27%	-	-	503	259	-	-
V.P. que disponen de televisión	799	97.80%	-	-	526	273	-	-
V.P. que disponen de videocasetera	529	64.75%	-	-	340	189	-	-
V.P. que disponen de licuadora	793	97.06%	-	-	521	272	-	-
V.P. que disponen de refrigerador	753	92.17%	-	-	501	252	-	-
V.P. que disponen de lavadora	603	73.81%	-	-	396	207	-	-
V.P. que disponen de teléfono	612	74.91%	-	-	399	213	-	-
V.P. que disponen de calentador de agua (boiler)	664	81.27%	-	-	430	234	-	-
V.P. que disponen de automóvil o camioneta propia	406	49.69%	-	-	260	146	-	-
V.P. que disponen de computadora	209	25.58%	-	-	131	78	-	-
<b>HOGARES</b>								
Total de hogares	866	100.00%	-	-	572	294	-	-
Hogares con jefatura masculina	703	81.18%	-	-	461	242	-	-
Hogares con jefatura femenina	163	18.82%	-	-	111	52	-	-
Población en hogares	3,585	100.00%	-	-	2,384	1,201	-	-
Población en hogares con jefatura masculina	3,024	84.35%	-	-	2,002	1,022	-	-
Población en hogares con jefatura femenina	561	15.65%	-	-	382	179	-	-
<b>COLONIAS</b>				<b>UNIDADES HABITACIONALES</b>				
DR. ALFONSO ORTIZ TIRADO				-				

\*\* ALGUNAS VARIABLES PUEDEN DIFERIR DEL TOTAL A NIVEL DELEGACIONAL, DEBIDO AL CRITERIO DE CONFIDENCIALIDAD DEL INEGI RESPECTO A LA BASE POR MANZANA  
FUENTE: ELABORACION PROPIA CON BASE EN EL XII CENSO GENERAL DE POBLACION Y VIVIENDA 2000, INEGI. BASE CARTOGRAFICA A NIVEL MANZANA.



JEFATURA DE GOBIERNO  
DEL DISTRITO FEDERAL

COORDINACIÓN DE PLANEACIÓN  
DEL DESARROLLO TERRITORIAL

**PROGRAMA INTEGRADO TERRITORIAL  
PARA EL DESARROLLO SOCIAL**

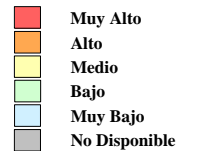
Unidad Territorial: **07-039-1**

**"DR. ALFONSO  
ORTIZ TIRADO"**

Población: **3,585** hab.

Grado de Marginación: **Medio**

Grado de Marginación

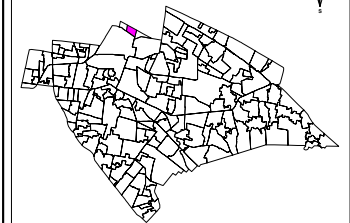


**Simbología**

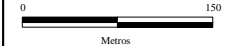
- Iglesia
- Escuela
- Plaza o Jardín
- Asistencia Médica
- Mercado
- Sede Delegacional
- Panteón
- Estación Metro y Tren Ligero

- COLONIA**
- Nombre de Colonia
- Límite de Colonia
- Límite de la Unidad Territorial
- Límite Distrito Federal
- Límite Delegacional
- Línea de Metro y Tren Ligero

**IZTAPALAPA**



Escala gráfica aproximada



Metros

Fuente: Elaboración propia con base en cartografías de:  
INEGI, SEDUVI, IEDF y SSI.