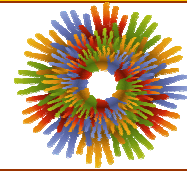


DELEGACION : **IZTACALCO**

UNIDAD TERRITORIAL : **06-036-1**

U H AGUA CALIENTE II

PROGRAMA INTEGRADO TERRITORIAL PARA EL DESARROLLO SOCIAL 2001-2003



- ✓ Apoyo a Adultos Mayores
- ✓ Apoyo a Personas con Discapacidad
- ✓ Apoyo a Niños y Niñas en Pobreza y Vulnerabilidad
- ✓ Ampliación y Rehabilitación de Vivienda
- ✓ Rescate de Unidades Habitacionales
- ✓ Créditos a Microempresarios
- ✓ Desayunos Escolares
- ✓ Apoyo a la Producción Rural
- ✓ Apoyo al Empleo
- ✓ Apoyo a Consumidores de Leche Liconsa

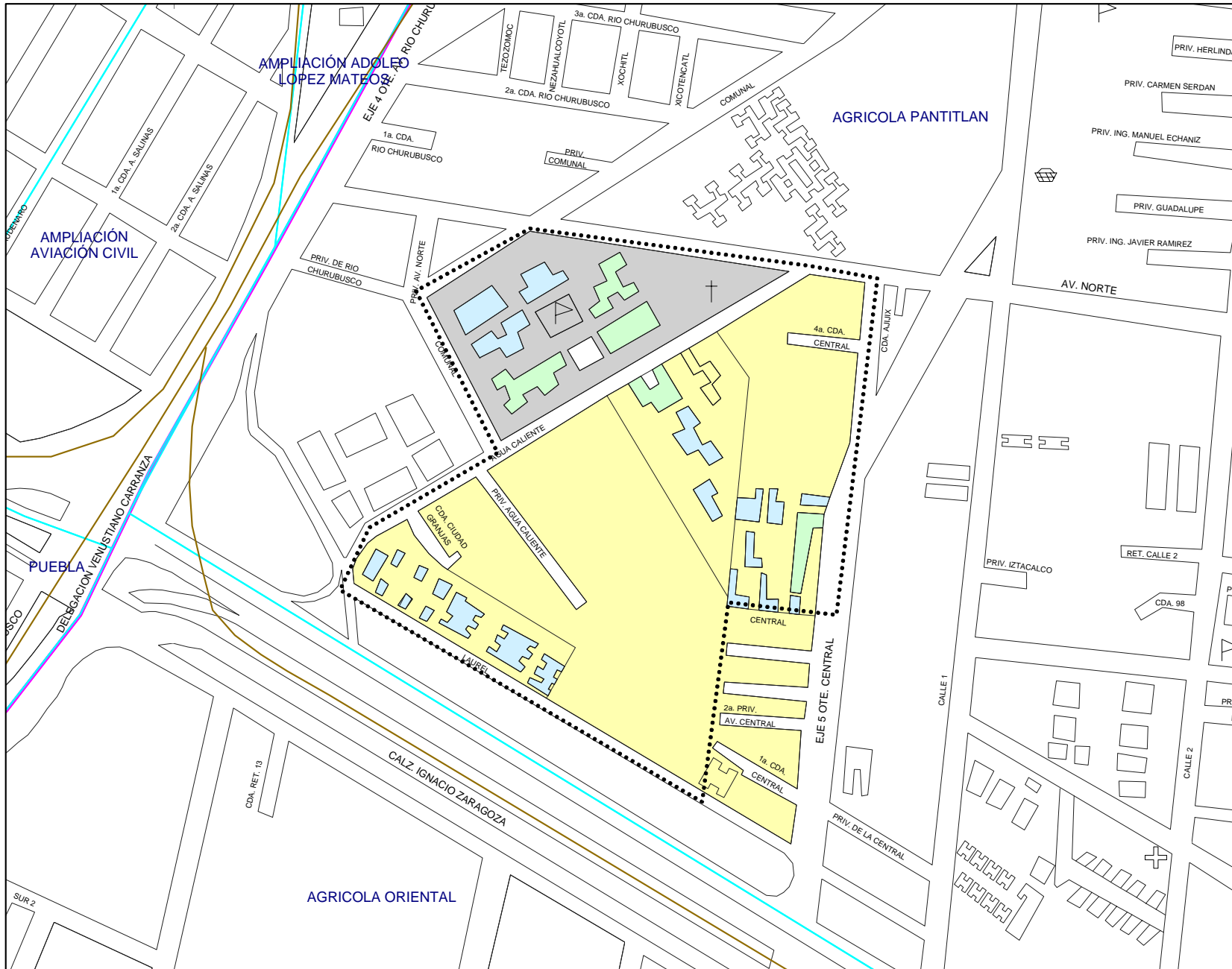
Perfil Sociodemográfico 2000**

	%	GRADO DE MARGINACION					
		MUY ALTO	ALTO	MEDIO	BAJO	MUY BAJO	N / D
POBLACION							
Manzanas	31	-	-	-	2	5	22
Población total	4,483	100.00%	-	-	1,073	1,184	2,218
Población masculina	2,176	48.54%	-	-	521	584	1,071
Población femenina	2,299	51.28%	-	-	552	600	1,147
Población de 0 a 4 años	339	7.56%	-	-	101	65	173
Población de 0 a 14 años	1,072	23.91%	-	-	275	242	555
Población de 6 a 14 años	681	15.19%	-	-	160	161	360
Población de 12 años y más	3,450	76.96%	-	-	793	938	1,719
Población de 15 años y más	3,210	71.60%	-	-	749	873	1,588
Población femenina de 15 a 49 años	1,354	30.20%	-	-	302	351	701
Población de 15 a 64 años	3,040	67.81%	-	-	695	833	1,512
Población de 15 a 24 años	852	19.01%	-	-	196	245	411
Población de 18 años y más	2,961	66.05%	-	-	701	804	1,456
Población de 65 años y más	170	3.79%	-	-	54	40	76
Población de 70 años y más	98	2.19%	-	-	29	27	42
Población femenina de 70 años y más	58	1.29%	-	-	13	20	25
Población masculina de 70 años y más	40	0.89%	-	-	16	7	17
EDUCACION							
Población de 6 a 14 años	681	100.00%	-	-	160	161	360
Población de 6 a 14 años que sabe leer y escribir	657	96.48%	-	-	156	155	346
Población de 6 a 14 años que asiste a la escuela	668	98.09%	-	-	155	158	355
Población de 15 a 24 años	852	100.00%	-	-	196	245	411
Población de 15 a 24 años que asiste a la escuela	509	59.74%	-	-	98	147	264
Población de 15 años y más	3,210	100.00%	-	-	749	873	1,588
Población de 15 años y más alfabeta	3,165	98.60%	-	-	727	861	1,577
Población de 15 años y más sin instrucción	46	1.43%	-	-	23	11	12
Población de 15 años y más con primaria incompleta	135	4.21%	-	-	52	39	44
Población de 15 años y más con primaria completa	358	11.15%	-	-	104	104	150
Pob. de 15 años y más con primaria e instr. secundaria o estudios téc. o comer.	705	21.96%	-	-	181	221	303
Población de 15 años y más con secundaria completa	553	17.23%	-	-	145	172	236
Población de 15 años y más con secundaria incompleta	116	3.61%	-	-	29	40	47
Población de 18 años y más	2,961	100.00%	-	-	701	804	1,456
Población de 18 años y más sin instrucción media superior	1,138	38.43%	-	-	333	339	466
Población de 18 años y más con instrucción media superior	1,083	36.58%	-	-	209	314	560
Población de 18 años y más sin instrucción superior	2,221	75.01%	-	-	542	653	1,026
Población de 18 años y más con instrucción superior	723	24.42%	-	-	156	149	418
Grado promedio de escolaridad	10.7	-	-	-	10.0	10.3	11.2
EMPLEO							
Población económicamente activa	1,855	100.00%	-	-	422	512	921
Población de 15 a 24 años económicamente activa	307	16.55%	-	-	80	104	123
Población de 15 a 29 años económicamente activa	588	31.70%	-	-	163	165	260
Población económicamente inactiva	1,593	100.00%	-	-	370	426	797
Población de 12 años y más económicamente inactiva que es estudiante	600	37.66%	-	-	117	167	316
Población de 12 años y más económicamente inactiva que se dedica al hogar	585	36.72%	-	-	160	164	261
Población Ocupada (P.O.)	1,810	100.00%	-	-	415	487	908
Población de 15 a 24 años ocupada	284	15.69%	-	-	76	90	118
Población de 15 a 29 años ocupada	562	31.05%	-	-	158	150	254
P.O. en el sector secundario	293	16.19%	-	-	90	90	113
P.O. en el sector terciario	1,456	80.44%	-	-	318	379	759
P.O. como empleado u obrero	1,467	81.05%	-	-	323	393	751
P.O. como jornalero o peón	2	0.11%	-	-	2	-	-
P.O. trabajadora por cuenta propia	262	14.48%	-	-	67	72	123
P.O. que no recibe ingreso por trabajo	24	1.33%	-	-	9	6	9
P.O. que recibe hasta 2 salarios mínimos mensuales de ingreso por trabajo	467	25.80%	-	-	149	141	177
P.O. con más de 2 y hasta 3 salarios mínimos mensuales de ingreso por trabajo	425	23.48%	-	-	103	112	210
P.O. con más de 3 y hasta 5 salarios mínimos mensuales de ingreso por trabajo	415	22.93%	-	-	82	106	227
P.O. que recibe más de 5 salarios mínimos mensuales de ingreso por trabajo	416	22.98%	-	-	64	105	247
P.O. que recibe más de 5 y hasta 10 salarios mínimos mensuales de ingreso por trabajo	313	17.29%	-	-	49	85	179
P.O. que recibe más de 10 salarios mínimos mensuales de ingreso por trabajo	103	5.69%	-	-	15	20	68

Perfil Sociodemográfico 2000**

	%	GRADO DE MARGINACION					
		MUY ALTO	ALTO	MEDIO	BAJO	MUY BAJO	N / D
SALUD							
Población derechohabiente a servicio de salud	2,858	63.75%	-	-	650	725	1,483
Población sin derechohabencia a servicio de salud	1,371	30.58%	-	-	375	379	617
Población derechohabiente al IMSS	1,760	39.26%	-	-	449	483	828
Población con discapacidad	74	1.65%	-	-	23	22	29
Población de 0 a 69 años con discapacidad	58	1.29%	-	-	16	18	24
Población de 70 años y más con discapacidad	16	0.36%	-	-	7	4	5
ESTADO CIVIL Y FECUNDIDAD							
Población de 12 años y más	3,450	100.00%	-	-	793	938	1,719
Población de 12 años y más soltera	1,343	38.93%	-	-	284	389	670
Población de 12 años y más casada	1,544	44.75%	-	-	361	405	778
Total de hijos nacidos vivos de mujeres de 15 - 49 años	1,873	-	-	-	446	495	932
Total de hijos fallecidos de mujeres de 15 - 49 años	44	-	-	-	14	12	18
Promedio de hijos nacidos vivos de mujeres de 12 años y más	1.8	-	-	-	2.0	1.8	1.6
VIVIENDA							
Total de viviendas habitadas	1,166	-	-	-	251	311	602
Viviendas particulares habitadas (V.P.)	1,117	100.00%	-	-	239	294	584
V.P. propias	909	81.38%	-	-	183	252	474
V.P. propias pagadas	689	61.68%	-	-	150	212	327
Viviendas particulares rentadas	139	12.44%	-	-	40	23	76
V.P. que son casas independientes	120	10.74%	-	-	119	-	1
V.P. que son departamentos en edificio	943	84.42%	-	-	85	286	572
V.P. que son viviendas en vecindad	29	2.60%	-	-	29	-	-
Ocupantes en viviendas particulares habitadas	4,287	100.00%	-	-	1,025	1,116	2,146
Ocupantes de viviendas particulares que son casas independientes	562	13.11%	-	-	561	-	1
Ocupantes de viviendas particulares que son departamentos en edificio	3,533	82.41%	-	-	333	1,089	2,111
Ocupantes de viviendas particulares que son viviendas en vecindad	108	2.52%	-	-	108	-	-
Promedio de ocupantes en viviendas particulares	3.8	-	-	-	4.3	3.8	3.7
Promedio de ocupantes por dormitorio en viviendas particulares	1.8	-	-	-	2.0	1.8	1.7
VIVIENDA - ESTRUCTURA							
V.P. con techos de materiales ligeros, naturales y precarios	34	3.04%	-	-	33	-	1
V.P. con techos de losa de concreto, tabique, ladrillo o terrazo con viguería	1,078	96.51%	-	-	205	293	580
V.P. con paredes de tabique, ladrillo, block, piedra, cantera, cemento o concreto.	1,112	99.55%	-	-	238	293	581
V.P. con piso de cemento y firme	278	24.89%	-	-	142	79	57
V.P. con piso de mosaico, madera y otros recubrimientos	828	74.13%	-	-	96	207	525
VIVIENDA - ESPACIO							
V.P. con un cuarto (Viviendas con dos cuartos que tienen cocina exclusiva)	26	2.33%	-	-	26	-	-
V.P. con 2 a 5 cuartos (no incluye cocina exclusiva)	1,047	93.73%	-	-	194	287	566
V.P. con un solo cuarto (cuarto redondo)	14	1.25%	-	-	14	-	-
V.P. con un dormitorio	93	8.33%	-	-	52	11	30
V.P. con 2 a 4 dormitorios	1,011	90.51%	-	-	180	282	549
V.P. con cocina exclusiva	986	88.27%	-	-	211	237	538
V.P. con servicio sanitario exclusivo	1,081	96.78%	-	-	216	290	575
VIVIENDA - SERVICIOS							
V.P. con drenaje	1,103	98.75%	-	-	238	287	578
V.P. con agua entubada en la vivienda	1,072	95.97%	-	-	202	289	581
V.P. con agua entubada en el predio	35	3.13%	-	-	33	1	1
BIENES DOMESTICOS							
V.P. que disponen de radio o radiograbadora	1,073	96.06%	-	-	228	280	565
V.P. que disponen de televisión	1,098	98.30%	-	-	234	287	577
V.P. que disponen de videocasetera	824	73.77%	-	-	157	219	448
V.P. que disponen de licuadora	1,080	96.69%	-	-	230	283	567
V.P. que disponen de refrigerador	1,062	95.08%	-	-	217	282	563
V.P. que disponen de lavadora	898	80.39%	-	-	172	241	485
V.P. que disponen de teléfono	940	84.15%	-	-	171	254	515
V.P. que disponen de calentador de agua (boiler)	1,032	92.39%	-	-	192	279	561
V.P. que disponen de automóvil o camioneta propia	534	47.81%	-	-	95	136	303
V.P. que disponen de computadora	283	25.34%	-	-	49	66	168
HOGARES							
Total de hogares	1,141	100.00%	-	-	257	296	588
Hogares con jefatura masculina	865	75.81%	-	-	205	222	438
Hogares con jefatura femenina	276	24.19%	-	-	52	74	150
Población en hogares	4,287	100.00%	-	-	1,025	1,116	2,146
Población en hogares con jefatura masculina	3,426	79.92%	-	-	843	877	1,706
Población en hogares con jefatura femenina	861	20.08%	-	-	182	239	440
COLONIAS				UNIDADES HABITACIONALES			
AGRICOLA PANTITLAN				-			

** ALGUNAS VARIABLES PUEDEN DIFERIR DEL TOTAL A NIVEL DELEGACIONAL, DEBIDO AL CRITERIO DE CONFIDENCIALIDAD DEL INEGI RESPECTO A LA BASE POR MANZANA
FUENTE: ELABORACION PROPIA CON BASE EN EL XII CENSO GENERAL DE POBLACION Y VIVIENDA 2000, INEGI. BASE CARTOGRAFICA A NIVEL MANZANA.



JEFATURA DE GOBIERNO
DEL DISTRITO FEDERAL

COORDINACIÓN DE PLANEACIÓN
DEL DESARROLLO TERRITORIAL

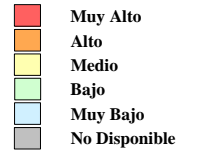
**PROGRAMA INTEGRADO TERRITORIAL
PARA EL DESARROLLO SOCIAL**

Unidad Territorial: **06-036-1**
"U H AGUA CALIENTE II"

Población: **4,483** hab.

Grado de Marginación: **Bajo**

Grado de Marginación

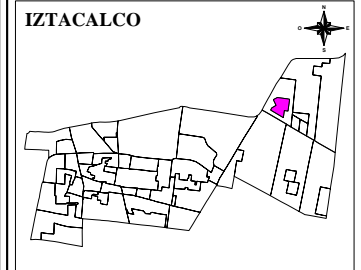


Simbología

- Iglesia
- Escuela
- Plaza o Jardín
- Asistencia Médica
- Mercado
- Sede Delegacional
- Panteón
- Estación Metro y Tren Ligero

- COLONIA** Nombre de Colonia
- Límite de Colonia
- Límite de la Unidad Territorial
- Límite Distrito Federal
- Límite Delegacional
- Línea de Metro y Tren Ligero

IZTACALCO



Escala gráfica aproximada



Metros

Fuente: Elaboración propia con base en cartografías de:
INEGI, SEDUVI, HEDF y SSDF.

Abril de 2003