

DELEGACION : **IZTACALCO**

UNIDAD TERRITORIAL : **06-011-1**

CUCHILLA AGRICOLA ORIENTAL

PROGRAMA INTEGRADO TERRITORIAL PARA EL DESARROLLO SOCIAL 2001-2003



- ✓ Apoyo a Adultos Mayores
- ✓ Apoyo a Personas con Discapacidad
- ✓ Apoyo a Niños y Niñas en Pobreza y Vulnerabilidad
- ✓ Ampliación y Rehabilitación de Vivienda
- ✓ Rescate de Unidades Habitacionales
- ✓ Créditos a Microempresarios
- ✓ Desayunos Escolares
- ✓ Apoyo a la Producción Rural
- ✓ Apoyo al Empleo
- ✓ Apoyo a Consumidores de Leche Liconsa

Perfil Sociodemográfico 2000**

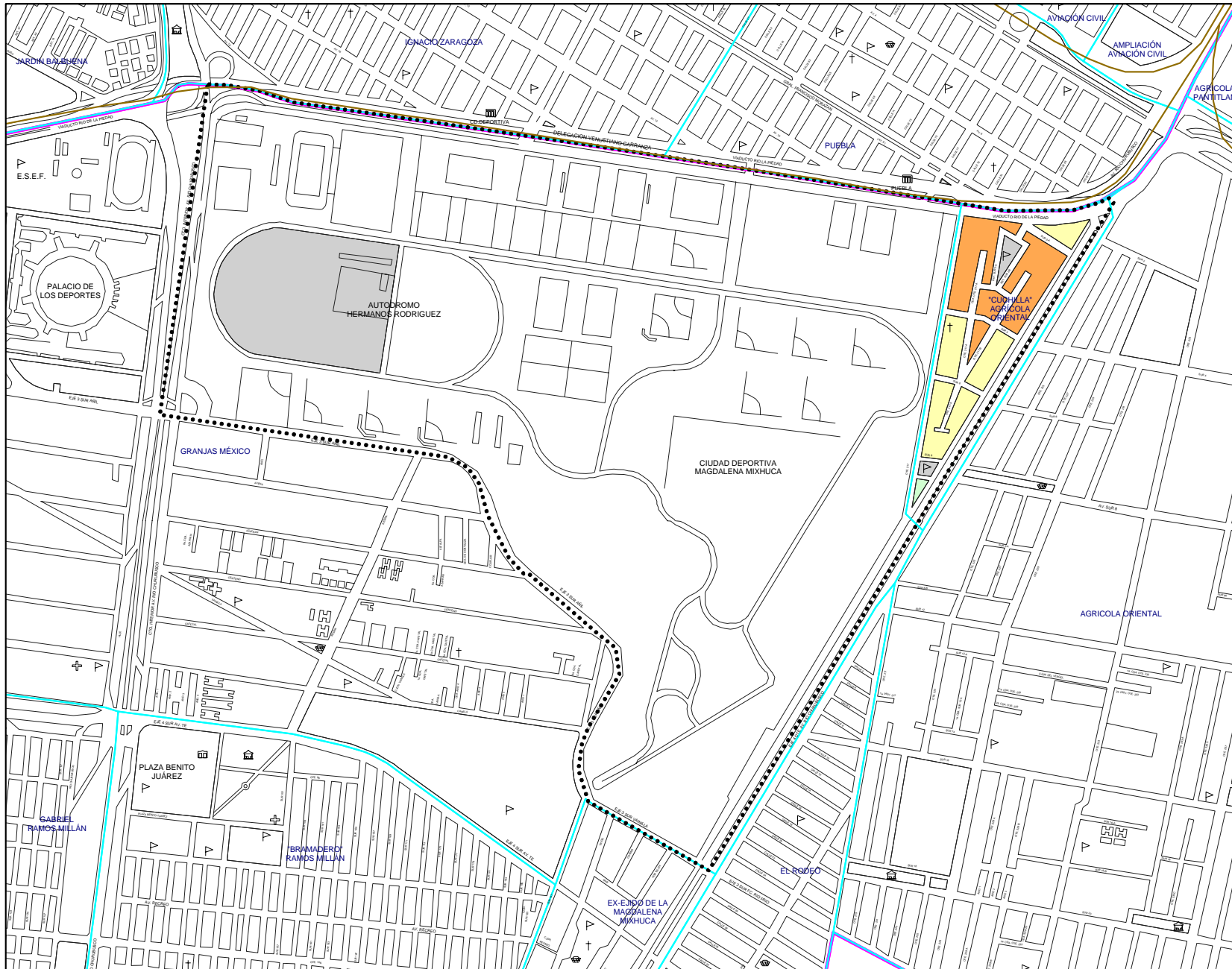
	%	GRADO DE MARGINACION						
		MUY ALTO	ALTO	MEDIO	BAJO	MUY BAJO	N / D	
POBLACION								
Manzanas	12	-	-	4	4	1	-	3
Población total	2,650	100.00%	-	1,484	1,137	9	-	20
Población masculina	1,298	48.98%	-	733	562	3	-	-
Población femenina	1,332	50.26%	-	751	575	6	-	-
Población de 0 a 4 años	223	8.42%	-	134	89	-	-	-
Población de 0 a 14 años	660	24.91%	-	372	288	-	-	-
Población de 6 a 14 años	391	14.75%	-	209	182	-	-	-
Población de 12 años y más	2,055	77.55%	-	1,168	881	6	-	-
Población de 15 años y más	1,933	72.94%	-	1,100	827	6	-	-
Población femenina de 15 a 49 años	757	28.57%	-	421	335	1	-	-
Población de 15 a 64 años	1,732	65.36%	-	980	748	4	-	-
Población de 15 a 24 años	489	18.45%	-	272	217	-	-	-
Población de 18 años y más	1,786	67.40%	-	1,022	758	6	-	-
Población de 65 años y más	201	7.58%	-	120	79	2	-	-
Población de 70 años y más	135	5.09%	-	83	50	2	-	-
Población femenina de 70 años y más	77	2.91%	-	45	30	2	-	-
Población masculina de 70 años y más	58	2.19%	-	38	20	-	-	-
EDUCACION								
Población de 6 a 14 años	391	100.00%	-	209	182	-	-	-
Población de 6 a 14 años que sabe leer y escribir	366	93.61%	-	194	172	-	-	-
Población de 6 a 14 años que asiste a la escuela	374	95.65%	-	201	173	-	-	-
Población de 15 a 24 años	489	100.00%	-	272	217	-	-	-
Población de 15 a 24 años que asiste a la escuela	231	47.24%	-	117	114	-	-	-
Población de 15 años y más	1,933	100.00%	-	1,100	827	6	-	-
Población de 15 años y más alfabeta	1,877	97.10%	-	1,067	804	6	-	-
Población de 15 años y más sin instrucción	72	3.72%	-	43	29	-	-	-
Población de 15 años y más con primaria incompleta	175	9.05%	-	112	63	-	-	-
Población de 15 años y más con primaria completa	345	17.85%	-	214	128	3	-	-
Pob. de 15 años y más con primaria e instr. secundaria o estudios téc. o comer.	547	28.30%	-	320	226	1	-	-
Población de 15 años y más con secundaria completa	415	21.47%	-	251	164	-	-	-
Población de 15 años y más con secundaria incompleta	109	5.64%	-	57	52	-	-	-
Población de 18 años y más	1,786	100.00%	-	1,022	758	6	-	-
Población de 18 años y más sin instrucción media superior	1,038	58.12%	-	633	401	4	-	-
Población de 18 años y más con instrucción media superior	464	25.98%	-	246	217	1	-	-
Población de 18 años y más sin instrucción superior	1,502	84.10%	-	879	618	5	-	-
Población de 18 años y más con instrucción superior	278	15.57%	-	141	136	1	-	-
Grado promedio de escolaridad	9.1	-	-	8.8	9.5	8.7	-	-
EMPLEO								
Población económicamente activa	1,173	100.00%	-	663	506	4	-	-
Población de 15 a 24 años económicamente activa	236	20.12%	-	133	103	-	-	-
Población de 15 a 29 años económicamente activa	429	36.57%	-	236	192	1	-	-
Población económicamente inactiva	879	100.00%	-	504	373	2	-	-
Población de 12 años y más económicamente inactiva que es estudiante	283	32.20%	-	151	132	-	-	-
Población de 12 años y más económicamente inactiva que se dedica al hogar	421	47.90%	-	241	180	-	-	-
Población Ocupada (P.O.)	1,149	100.00%	-	651	494	4	-	-
Población de 15 a 24 años ocupada	228	19.84%	-	129	99	-	-	-
Población de 15 a 29 años ocupada	418	36.38%	-	232	185	1	-	-
P.O. en el sector secundario	242	21.06%	-	141	100	1	-	-
P.O. en el sector terciario	873	75.98%	-	493	377	3	-	-
P.O. como empleado u obrero	829	72.15%	-	460	368	1	-	-
P.O. como jornalero o peón	3	0.26%	-	1	2	-	-	-
P.O. trabajadora por cuenta propia	248	21.58%	-	155	93	-	-	-
P.O. que no recibe ingreso por trabajo	28	2.44%	-	12	16	-	-	-
P.O. que recibe hasta 2 salarios mínimos mensuales de ingreso por trabajo	524	45.60%	-	333	191	-	-	-
P.O. con más de 2 y hasta 3 salarios mínimos mensuales de ingreso por trabajo	243	21.15%	-	131	111	1	-	-
P.O. con más de 3 y hasta 5 salarios mínimos mensuales de ingreso por trabajo	189	16.45%	-	104	84	1	-	-
P.O. que recibe más de 5 salarios mínimos mensuales de ingreso por trabajo	127	11.05%	-	60	65	2	-	-
P.O. que recibe más de 5 y hasta 10 salarios mínimos mensuales de ingreso por trabajo	101	8.79%	-	51	49	1	-	-
P.O. que recibe más de 10 salarios mínimos mensuales de ingreso por trabajo	26	2.26%	-	9	16	1	-	-

Perfil Sociodemográfico 2000**

	%	GRADO DE MARGINACION						
		MUY ALTO	ALTO	MEDIO	BAJO	MUY BAJO	N / D	
SALUD								
Población derechohabiente a servicio de salud	1,337	50.45%	-	709	619	9	-	-
Población sin derechohabencia a servicio de salud	1,249	47.13%	-	756	493	-	-	-
Población derechohabiente al IMSS	979	36.94%	-	522	448	9	-	-
Población con discapacidad	73	2.75%	-	42	31	-	-	-
Población de 0 a 69 años con discapacidad	53	2.00%	-	33	20	-	-	-
Población de 70 años y más con discapacidad	20	0.75%	-	9	11	-	-	-
ESTADO CIVIL Y FECUNDIDAD								
Población de 12 años y más	2,055	100.00%	-	1,168	881	6	-	-
Población de 12 años y más soltera	778	37.86%	-	455	323	-	-	-
Población de 12 años y más casada	788	38.35%	-	420	367	1	-	-
Total de hijos nacidos vivos de mujeres de 15 - 49 años	1,107	-	-	614	492	1	-	-
Total de hijos fallecidos de mujeres de 15 - 49 años	52	-	-	33	19	-	-	-
Promedio de hijos nacidos vivos de mujeres de 12 años y más	2.2	-	-	2.2	2.2	3.5	-	-
VIVIENDA								
Total de viviendas habitadas	655	-	-	369	279	4	-	3
Viviendas particulares habitadas (V.P.)	644	100.00%	-	366	274	4	-	-
V.P. propias	343	53.26%	-	191	148	4	-	-
V.P. propias pagadas	310	48.14%	-	174	132	4	-	-
Viviendas particulares rentadas	239	37.11%	-	150	89	-	-	-
V.P. que son casas independientes	204	31.68%	-	104	100	-	-	-
V.P. que son departamentos en edificio	91	14.13%	-	41	50	-	-	-
V.P. que son viviendas en vecindad	339	52.64%	-	215	120	4	-	-
Ocupantes en viviendas particulares habitadas	2,598	100.00%	-	1,472	1,117	9	-	-
Ocupantes de viviendas particulares que son casas independientes	1,025	39.45%	-	539	486	-	-	-
Ocupantes de viviendas particulares que son departamentos en edificio	314	12.09%	-	118	196	-	-	-
Ocupantes de viviendas particulares que son viviendas en vecindad	1,215	46.77%	-	791	415	9	-	-
Promedio de ocupantes en viviendas particulares	4.0	-	-	4.0	4.1	2.3	-	-
Promedio de ocupantes por dormitorio en viviendas particulares	2.3	-	-	2.4	2.2	2.3	-	-
VIVIENDA - ESTRUCTURA								
V.P. con techos de materiales ligeros, naturales y precarios	126	19.57%	-	69	57	-	-	-
V.P. con techos de losa de concreto, tabique, ladrillo o terrado con viguería	512	79.50%	-	295	213	4	-	-
V.P. con paredes de tabique, ladrillo, block, piedra, cantera, cemento o concreto.	633	98.29%	-	363	266	4	-	-
V.P. con piso de cemento y firme	377	58.54%	-	219	158	-	-	-
V.P. con piso de mosaico, madera y otros recubrimientos	258	40.06%	-	144	110	4	-	-
VIVIENDA - ESPACIO								
V.P. con un cuarto (Viviendas con dos cuartos que tienen cocina exclusiva)	178	27.64%	-	119	59	-	-	-
V.P. con 2 a 5 cuartos (no incluye cocina exclusiva)	421	65.37%	-	224	193	4	-	-
V.P. con un solo cuarto (cuarto redondo)	59	9.16%	-	45	14	-	-	-
V.P. con un dormitorio	332	51.55%	-	198	130	4	-	-
V.P. con 2 a 4 dormitorios	301	46.74%	-	164	137	-	-	-
V.P. con cocina exclusiva	543	84.32%	-	298	241	4	-	-
V.P. con servicio sanitario exclusivo	526	81.68%	-	297	225	4	-	-
VIVIENDA - SERVICIOS								
V.P. con drenaje	642	99.69%	-	364	274	4	-	-
V.P. con agua entubada en la vivienda	401	62.27%	-	209	188	4	-	-
V.P. con agua entubada en el predio	242	37.58%	-	156	86	-	-	-
BIENES DOMESTICOS								
V.P. que disponen de radio o radiograbadora	600	93.17%	-	343	253	4	-	-
V.P. que disponen de televisión	625	97.05%	-	353	268	4	-	-
V.P. que disponen de videocasetera	329	51.09%	-	169	157	3	-	-
V.P. que disponen de licuadora	606	94.10%	-	339	263	4	-	-
V.P. que disponen de refrigerador	529	82.14%	-	293	232	4	-	-
V.P. que disponen de lavadora	374	58.07%	-	202	168	4	-	-
V.P. que disponen de teléfono	350	54.35%	-	189	157	4	-	-
V.P. que disponen de calentador de agua (boiler)	369	57.30%	-	189	176	4	-	-
V.P. que disponen de automóvil o camioneta propia	178	27.64%	-	90	85	3	-	-
V.P. que disponen de computadora	73	11.34%	-	38	34	1	-	-
HOGARES								
Total de hogares	699	100.00%	-	403	292	4	-	-
Hogares con jefatura masculina	508	72.68%	-	286	221	1	-	-
Hogares con jefatura femenina	191	27.32%	-	117	71	3	-	-
Población en hogares	2,598	100.00%	-	1,472	1,117	9	-	-
Población en hogares con jefatura masculina	1,987	76.48%	-	1,083	899	5	-	-
Población en hogares con jefatura femenina	611	23.52%	-	389	218	4	-	-

COLONIAS	UNIDADES HABITACIONALES
GRANJAS MEXICO, CUCHILLA AGRICOLA ORIENTAL	CIUDAD DEPORTIVA MAGDALENA MIXHUCA

** ALGUNAS VARIABLES PUEDEN DIFERIR DEL TOTAL A NIVEL DELEGACIONAL, DEBIDO AL CRITERIO DE CONFIDENCIALIDAD DEL INEGI RESPECTO A LA BASE POR MANZANA
FUENTE: ELABORACION PROPIA CON BASE EN EL XII CENSO GENERAL DE POBLACION Y VIVIENDA 2000, INEGI. BASE CARTOGRAFICA A NIVEL MANZANA.



JEFATURA DE GOBIERNO
DEL DISTRITO FEDERAL

COORDINACIÓN DE PLANEACIÓN
DEL DESARROLLO TERRITORIAL

**PROGRAMA INTEGRADO TERRITORIAL
PARA EL DESARROLLO SOCIAL**

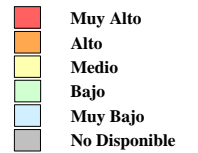
Unidad Territorial: **06-011-1**

**"CUCHILLA
AGRICOLA ORIENTAL"**

Población: **2,650** hab.

Grado de Marginación: **Alto**

Grado de Marginación

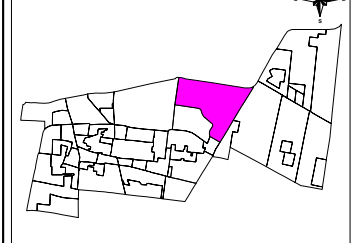


Simbología

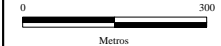
- † Iglesia
- Escuela
- Plaza o Jardín
- Asistencia Médica
- Mercado
- Sede Delegacional
- Panteón
- Estación Metro y Tren Ligero

- COLONIA** Nombre de Colonia
- Límite de Colonia
- Límite de la Unidad Territorial
- Límite Distrito Federal
- Límite Delegacional
- Línea de Metro y Tren Ligero

IZTACALCO



Escala gráfica aproximada



Metros

Fuente: Elaboración propia con base en cartografías de:
INEGI, SEDUVI, HEDF y SSDF.

Abril de 2003