

DELEGACION : **CUAJIMALPA**

UNIDAD TERRITORIAL : **04-032-1**

SAN PABLO CHIMALPA

PROGRAMA INTEGRADO TERRITORIAL PARA EL DESARROLLO SOCIAL 2001-2003

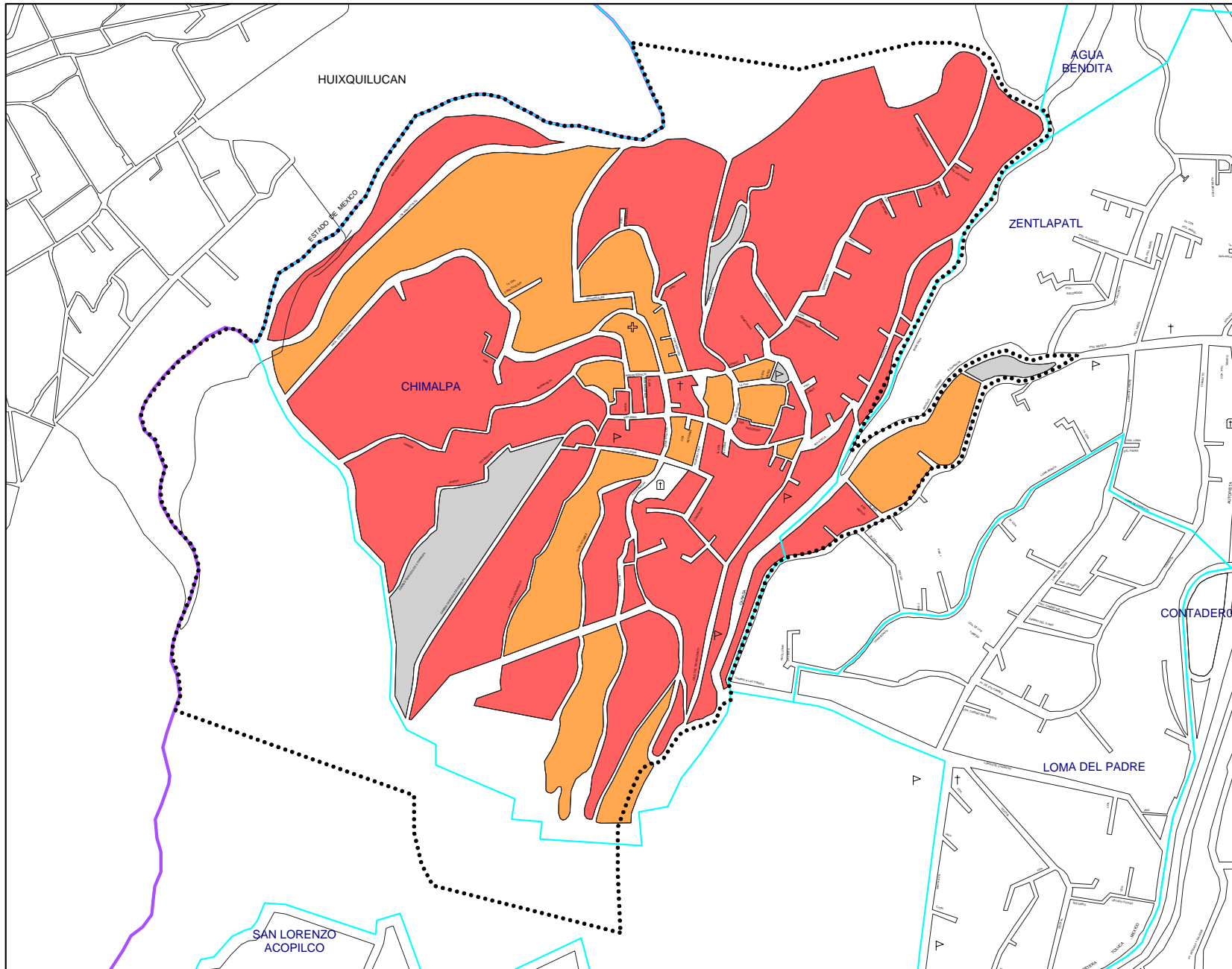


- ✓ Apoyo a Adultos Mayores
- ✓ Apoyo a Personas con Discapacidad
- ✓ Apoyo a Niños y Niñas en Pobreza y Vulnerabilidad
- ✓ Ampliación y Rehabilitación de Vivienda
- ✓ Rescate de Unidades Habitacionales
- ✓ Créditos a Microempresarios
- ✓ Desayunos Escolares
- ✓ Apoyo a la Producción Rural
- ✓ Apoyo al Empleo
- ✓ Apoyo a Consumidores de Leche Liconsa

Perfil Sociodemográfico	2000**	%	GRADO DE MARGINACION					
			MUY ALTO	ALTO	MEDIO	BAJO	MUY BAJO	N / D
POBLACION								
Manzanas	46	-	29	13	-	-	-	4
Población total	7,937	100.00%	5,807	2,048	-	-	-	82
Población masculina	3,907	49.23%	2,883	992	-	-	-	32
Población femenina	4,011	50.54%	2,924	1,056	-	-	-	31
Población de 0 a 4 años	827	10.42%	618	204	-	-	-	5
Población de 0 a 14 años	2,528	31.85%	1,901	608	-	-	-	19
Población de 6 a 14 años	1,534	19.33%	1,155	365	-	-	-	14
Población de 12 años y más	5,707	71.90%	4,156	1,506	-	-	-	45
Población de 15 años y más	5,200	65.52%	3,769	1,391	-	-	-	40
Población femenina de 15 a 49 años	2,232	28.12%	1,652	566	-	-	-	14
Población de 15 a 64 años	4,926	62.06%	3,593	1,293	-	-	-	40
Población de 15 a 24 años	1,678	21.14%	1,261	406	-	-	-	11
Población de 18 años y más	4,696	59.17%	3,386	1,272	-	-	-	38
Población de 65 años y más	274	3.45%	176	98	-	-	-	-
Población de 70 años y más	163	2.05%	111	52	-	-	-	-
Población femenina de 70 años y más	94	1.18%	66	28	-	-	-	-
Población masculina de 70 años y más	69	0.87%	45	24	-	-	-	-
EDUCACION								
Población de 6 a 14 años	1,534	100.00%	1,155	365	-	-	-	14
Población de 6 a 14 años que sabe leer y escribir	1,381	90.03%	1,029	340	-	-	-	12
Población de 6 a 14 años que asiste a la escuela	1,461	95.24%	1,089	360	-	-	-	12
Población de 15 a 24 años	1,678	100.00%	1,261	406	-	-	-	11
Población de 15 a 24 años que asiste a la escuela	569	33.91%	426	139	-	-	-	4
Población de 15 años y más	5,200	100.00%	3,769	1,391	-	-	-	40
Población de 15 años y más alfabeta	4,909	94.40%	3,552	1,324	-	-	-	33
Población de 15 años y más sin instrucción	330	6.35%	242	82	-	-	-	6
Población de 15 años y más con primaria incompleta	721	13.87%	533	182	-	-	-	6
Población de 15 años y más con primaria completa	1,066	20.50%	785	270	-	-	-	11
Pob. de 15 años y más con primaria e instr. secundaria o estudios téc. o comer.	1,807	34.75%	1,338	455	-	-	-	14
Población de 15 años y más con secundaria completa	1,463	28.13%	1,073	379	-	-	-	11
Población de 15 años y más con secundaria incompleta	337	6.48%	260	74	-	-	-	3
Población de 18 años y más	4,696	100.00%	3,386	1,272	-	-	-	38
Población de 18 años y más sin instrucción media superior	3,566	75.94%	2,620	911	-	-	-	35
Población de 18 años y más con instrucción media superior	809	17.23%	562	245	-	-	-	2
Población de 18 años y más sin instrucción superior	4,375	93.16%	3,182	1,156	-	-	-	37
Población de 18 años y más con instrucción superior	286	6.09%	182	103	-	-	-	1
Grado promedio de escolaridad	7.7	-	7.5	8.0	-	-	-	6.2
EMPLEO								
Población económicamente activa	2,906	100.00%	2,137	748	-	-	-	21
Población de 15 a 24 años económicamente activa	753	25.91%	580	169	-	-	-	4
Población de 15 a 29 años económicamente activa	1,233	42.43%	924	299	-	-	-	10
Población económicamente inactiva	2,786	100.00%	2,010	752	-	-	-	24
Población de 12 años y más económicamente inactiva que es estudiante	921	33.06%	688	224	-	-	-	9
Población de 12 años y más económicamente inactiva que se dedica al hogar	1,324	47.52%	944	367	-	-	-	13
Población Ocupada (P.O.)	2,863	100.00%	2,103	739	-	-	-	21
Población de 15 a 24 años ocupada	730	25.50%	561	165	-	-	-	4
Población de 15 a 29 años ocupada	1,206	42.12%	902	294	-	-	-	10
P.O. en el sector secundario	866	30.25%	668	188	-	-	-	10
P.O. en el sector terciario	1,814	63.36%	1,322	483	-	-	-	9
P.O. como empleado u obrero	2,241	78.27%	1,638	590	-	-	-	13
P.O. como jornalero o peón	47	1.64%	42	4	-	-	-	1
P.O. trabajadora por cuenta propia	411	14.36%	301	103	-	-	-	7
P.O. que no recibe ingreso por trabajo	55	1.92%	46	9	-	-	-	-
P.O. que recibe hasta 2 salarios mínimos mensuales de ingreso por trabajo	1,561	54.52%	1,204	342	-	-	-	15
P.O. con más de 2 y hasta 3 salarios mínimos mensuales de ingreso por trabajo	627	21.90%	444	179	-	-	-	4
P.O. con más de 3 y hasta 5 salarios mínimos mensuales de ingreso por trabajo	345	12.05%	233	110	-	-	-	2
P.O. que recibe más de 5 salarios mínimos mensuales de ingreso por trabajo	110	3.84%	77	33	-	-	-	-
P.O. que recibe más de 5 y hasta 10 salarios mínimos mensuales de ingreso por trabajo	90	3.14%	64	26	-	-	-	-
P.O. que recibe más de 10 salarios mínimos mensuales de ingreso por trabajo	20	0.70%	13	7	-	-	-	-

Perfil Sociodemográfico	2000**	%	GRADO DE MARGINACION					
			MUY ALTO	ALTO	MEDIO	BAJO	MUY BAJO	N / D
SALUD								
Población derechohabiente a servicio de salud	3,315	41.77%	2,358	940	-	-	-	17
Población sin derechohabiente a servicio de salud	4,375	55.12%	3,281	1,054	-	-	-	40
Población derechohabiente al IMSS	2,228	28.07%	1,587	628	-	-	-	13
Población con discapacidad	92	1.16%	62	30	-	-	-	-
Población de 0 a 69 años con discapacidad	77	0.97%	52	25	-	-	-	-
Población de 70 años y más con discapacidad	15	0.19%	10	5	-	-	-	-
ESTADO CIVIL Y FECUNDIDAD								
Población de 12 años y más	5,707	100.00%	4,156	1,506	-	-	-	45
Población de 12 años y más soltera	2,090	36.62%	1,539	536	-	-	-	15
Población de 12 años y más casada	2,398	42.02%	1,715	669	-	-	-	14
Total de hijos nacidos vivos de mujeres de 15 - 49 años	4,206	-	3,170	994	-	-	-	42
Total de hijos fallecidos de mujeres de 15 - 49 años	297	-	212	79	-	-	-	6
Promedio de hijos nacidos vivos de mujeres de 12 años y más	2.4	-	2.3	2.5	-	-	-	2.8
VIVIENDA								
Total de viviendas habitadas	1,697	-	1,233	445	-	-	-	19
Viviendas particulares habitadas (V.P.)	1,652	100.00%	1,204	434	-	-	-	14
V.P. propias	1,346	81.48%	957	377	-	-	-	12
V.P. propias pagadas	1,250	75.67%	891	347	-	-	-	12
Viviendas particulares rentadas	188	11.38%	149	39	-	-	-	-
V.P. que son casas independientes	1,466	88.74%	1,054	398	-	-	-	14
V.P. que son departamentos en edificio	16	0.97%	16	-	-	-	-	-
V.P. que son viviendas en vecindad	91	5.51%	84	7	-	-	-	-
Ocupantes en viviendas particulares habitadas	7,747	100.00%	5,684	2,004	-	-	-	59
Ocupantes de viviendas particulares que son casas independientes	6,910	89.20%	4,997	1,854	-	-	-	59
Ocupantes de viviendas particulares que son departamentos en edificio	68	0.88%	68	-	-	-	-	-
Ocupantes de viviendas particulares que son viviendas en vecindad	403	5.20%	375	28	-	-	-	-
Promedio de ocupantes en viviendas particulares	4.7	-	4.7	4.6	-	-	-	4
Promedio de ocupantes por dormitorio en viviendas particulares	2.5	-	2.6	2.4	-	-	-	3
VIVIENDA - ESTRUCTURA								
V.P. con techos de materiales ligeros, naturales y precarios	502	30.39%	373	123	-	-	-	6
V.P. con techos de losa de concreto, tabique, ladrillo o terrazo con viguería	1,104	66.83%	788	310	-	-	-	6
V.P. con paredes de tabique, ladrillo, block, piedra, cantera, cemento o concreto.	1,512	91.53%	1,089	412	-	-	-	11
V.P. con piso de cemento y firme	1,415	85.65%	1,015	388	-	-	-	12
V.P. con piso de mosaico, madera y otros recubrimientos	112	6.78%	78	34	-	-	-	-
VIVIENDA - ESPACIO								
V.P. con un cuarto (Viviendas con dos cuartos que tienen cocina exclusiva)	449	27.18%	332	113	-	-	-	4
V.P. con 2 a 5 cuartos (no incluye cocina exclusiva)	1,065	64.47%	774	283	-	-	-	8
V.P. con un solo cuarto (cuarto redondo)	185	11.20%	146	38	-	-	-	1
V.P. con un dormitorio	673	40.74%	499	168	-	-	-	6
V.P. con 2 a 4 dormitorios	912	55.21%	649	257	-	-	-	6
V.P. con cocina exclusiva	1,202	72.76%	845	349	-	-	-	8
V.P. con servicio sanitario exclusivo	1,386	83.90%	978	397	-	-	-	11
VIVIENDA - SERVICIOS								
V.P. con drenaje	1,188	71.91%	787	399	-	-	-	2
V.P. con agua entubada en la vivienda	643	38.92%	446	197	-	-	-	-
V.P. con agua entubada en el predio	809	48.97%	605	204	-	-	-	-
BIENES DOMESTICOS								
V.P. que disponen de radio o radiograbadora	1,499	90.74%	1,080	409	-	-	-	10
V.P. que disponen de televisión	1,544	93.46%	1,108	424	-	-	-	12
V.P. que disponen de videocasetera	653	39.53%	461	188	-	-	-	4
V.P. que disponen de licuadora	1,513	91.59%	1,086	416	-	-	-	11
V.P. que disponen de refrigerador	940	56.90%	673	264	-	-	-	3
V.P. que disponen de lavadora	611	36.99%	440	169	-	-	-	2
V.P. que disponen de teléfono	615	37.23%	414	200	-	-	-	1
V.P. que disponen de calentador de agua (boiler)	617	37.35%	399	218	-	-	-	-
V.P. que disponen de automóvil o camioneta propia	252	15.25%	161	90	-	-	-	1
V.P. que disponen de computadora	76	4.60%	50	26	-	-	-	-
HOGARES								
Total de hogares	1,708	100.00%	1,250	444	-	-	-	14
Hogares con jefatura masculina	1,420	83.14%	1,030	376	-	-	-	14
Hogares con jefatura femenina	288	16.86%	220	68	-	-	-	-
Población en hogares	7,747	100.00%	5,684	2,004	-	-	-	59
Población en hogares con jefatura masculina	6,560	84.68%	4,772	1,729	-	-	-	59
Población en hogares con jefatura femenina	1,187	15.32%	912	275	-	-	-	-
COLONIAS			UNIDADES HABITACIONALES					
CHIMALPA, ZENTLAPATL			ALMEYA, PARAJE CACOTITLA					

** ALGUNAS VARIABLES PUEDEN DIFERIR DEL TOTAL A NIVEL DELEGACIONAL, DEBIDO AL CRITERIO DE CONFIDENCIALIDAD DEL INEGI RESPECTO A LA BASE POR MANZANA
FUENTE: ELABORACION PROPIA CON BASE EN EL XII CENSO GENERAL DE POBLACION Y VIVIENDA 2000, INEGI. BASE CARTOGRAFICA A NIVEL MANZANA.



JEFATURA DE GOBIERNO
DEL DISTRITO FEDERAL

COORDINACIÓN DE PLANEACIÓN
DEL DESARROLLO TERRITORIAL

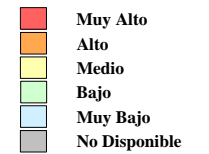
**PROGRAMA INTEGRADO TERRITORIAL
PARA EL DESARROLLO SOCIAL**

Unidad Territorial: **04-032-1**
"SAN PABLO CHIMALPA"

Población: **7,937** hab.

Grado de Marginación: **Muy Alto**

Grado de Marginación

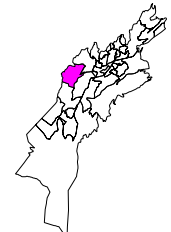


Simbología

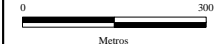
- † Iglesia
- Escuela
- Plaza o Jardín
- Asistencia Médica
- Mercado
- Sede Delegacional
- Panteón
- Estación Metro y Tren Ligero

- COLONIA**
- Nombre de Colonia
 - Límite de Colonia
 - Límite de la Unidad Territorial
 - Límite Distrito Federal
 - Límite Delegacional
 - Línea de Metro y Tren Ligero

CUAJIMALPA DE MORELOS



Escala gráfica aproximada



Metros

Fuente: Elaboración propia con base en cartografías de:
INEGI, SEDUVI, JEDF y SDDF.

Abril de 2003