

DELEGACION : **COYOACÁN**

UNIDAD TERRITORIAL : **03-099-1**

VILLA PANAMERICANA

**PROGRAMA INTEGRADO TERRITORIAL PARA EL DESARROLLO SOCIAL 2001-2003**



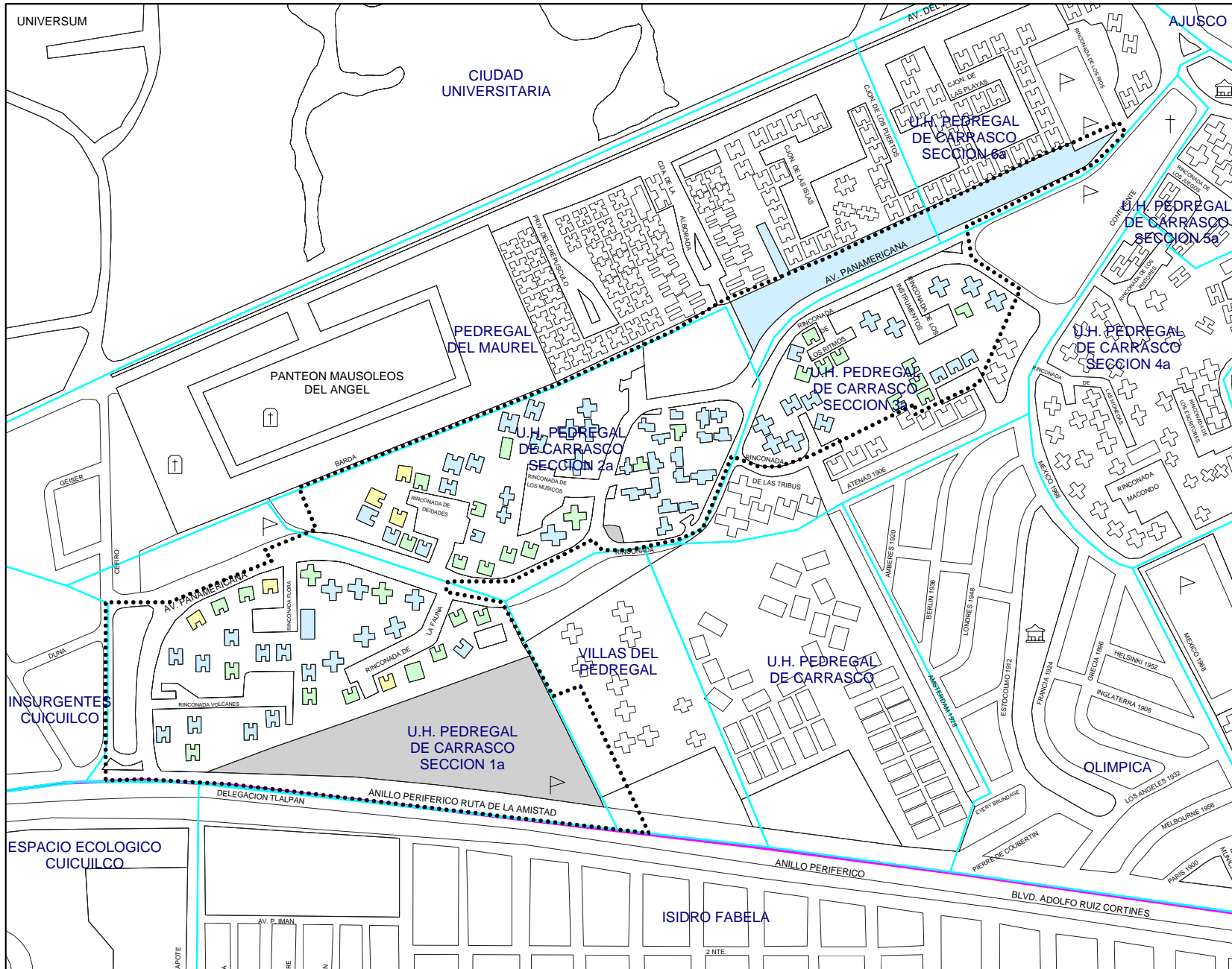
- |   |   |
|---|---|
| ✓ Apoyo a Adultos Mayores                         | ✓ Créditos a Microempresarios           |
| ✓ Apoyo a Personas con Discapacidad               | ✓ Desayunos Escolares                   |
| Apoyo a Niños y Niñas en Pobreza y Vulnerabilidad | Apoyo a la Producción Rural             |
| Ampliación y Rehabilitación de Vivienda           | ✓ Apoyo al Empleo                       |
| ✓ Rescate de Unidades Habitacionales              | ✓ Apoyo a Consumidores de Leche Liconsa |

Perfil Sociodemográfico	2000**	%	GRADO DE MARGINACION						
			MUY ALTO	ALTO	MEDIO	BAJO	MUY BAJO	N / D	
<b>POBLACION</b>									
Manzanas	108	-	-	-	-	6	32	68	2
Población total	6,529	100.00%	-	-	-	465	2,072	3,979	13
Población masculina	3,063	46.91%	-	-	-	234	1,000	1,829	-
Población femenina	3,453	52.89%	-	-	-	231	1,072	2,150	-
Población de 0 a 4 años	404	6.19%	-	-	-	29	146	229	-
Población de 0 a 14 años	1,193	18.27%	-	-	-	85	421	687	-
Población de 6 a 14 años	709	10.86%	-	-	-	50	243	416	-
Población de 12 años y más	5,532	84.73%	-	-	-	395	1,730	3,407	-
Población de 15 años y más	5,289	81.01%	-	-	-	380	1,643	3,266	-
Población femenina de 15 a 49 años	1,924	29.47%	-	-	-	128	588	1,208	-
Población de 15 a 64 años	4,904	75.11%	-	-	-	359	1,524	3,021	-
Población de 15 a 24 años	1,171	17.94%	-	-	-	76	375	720	-
Población de 18 años y más	5,011	76.75%	-	-	-	364	1,558	3,089	-
Población de 65 años y más	385	5.90%	-	-	-	21	119	245	-
Población de 70 años y más	188	2.88%	-	-	-	10	54	124	-
Población femenina de 70 años y más	128	1.96%	-	-	-	6	40	82	-
Población masculina de 70 años y más	60	0.92%	-	-	-	4	14	42	-
<b>EDUCACION</b>									
Población de 6 a 14 años	709	100.00%	-	-	-	50	243	416	-
Población de 6 a 14 años que sabe leer y escribir	670	94.50%	-	-	-	49	227	394	-
Población de 6 a 14 años que asiste a la escuela	689	97.18%	-	-	-	50	231	408	-
Población de 15 a 24 años	1,171	100.00%	-	-	-	76	375	720	-
Población de 15 a 24 años que asiste a la escuela	764	65.24%	-	-	-	43	216	505	-
Población de 15 años y más	5,289	100.00%	-	-	-	380	1,643	3,266	-
Población de 15 años y más alfabeta	5,209	98.49%	-	-	-	376	1,604	3,229	-
Población de 15 años y más sin instrucción	53	1.00%	-	-	-	6	25	22	-
Población de 15 años y más con primaria incompleta	230	4.35%	-	-	-	38	107	85	-
Población de 15 años y más con primaria completa	537	10.15%	-	-	-	61	208	268	-
Pob. de 15 años y más con primaria e instr. secundaria o estudios téc. o comer.	1,064	20.12%	-	-	-	92	377	595	-
Población de 15 años y más con secundaria completa	765	14.46%	-	-	-	67	288	430	-
Población de 15 años y más con secundaria incompleta	179	3.38%	-	-	-	18	76	85	-
Población de 18 años y más	5,011	100.00%	-	-	-	364	1,558	3,089	-
Población de 18 años y más sin instrucción media superior	1,732	34.56%	-	-	-	188	662	882	-
Población de 18 años y más con instrucción media superior	1,566	31.25%	-	-	-	112	467	987	-
Población de 18 años y más sin instrucción superior	3,298	65.82%	-	-	-	300	1,129	1,869	-
Población de 18 años y más con instrucción superior	1,633	32.59%	-	-	-	57	403	1,173	-
Grado promedio de escolaridad	11.2	-	-	-	-	9.5	10.5	11.8	-
<b>EMPLEO</b>									
Población económicamente activa	3,257	100.00%	-	-	-	247	1,013	1,997	-
Población de 15 a 24 años económicamente activa	487	14.95%	-	-	-	40	167	280	-
Población de 15 a 29 años económicamente activa	1,086	33.34%	-	-	-	98	355	633	-
Población económicamente inactiva	2,260	100.00%	-	-	-	147	709	1,404	-
Población de 12 años y más económicamente inactiva que es estudiante	760	33.63%	-	-	-	45	238	477	-
Población de 12 años y más económicamente inactiva que se dedica al hogar	847	37.48%	-	-	-	60	289	498	-
Población Ocupada (P.O.)	3,182	100.00%	-	-	-	236	990	1,956	-
Población de 15 a 24 años ocupada	463	14.55%	-	-	-	36	159	268	-
Población de 15 a 29 años ocupada	1,041	32.72%	-	-	-	91	342	608	-
P.O. en el sector secundario	430	13.51%	-	-	-	26	149	255	-
P.O. en el sector terciario	2,595	81.55%	-	-	-	200	782	1,613	-
P.O. como empleado u obrero	2,590	81.40%	-	-	-	198	837	1,555	-
P.O. como jornalero o peón	2	0.06%	-	-	-	1	1	-	-
P.O. trabajadora por cuenta propia	435	13.67%	-	-	-	23	104	308	-
P.O. que no recibe ingreso por trabajo	35	1.10%	-	-	-	7	9	19	-
P.O. que recibe hasta 2 salarios mínimos mensuales de ingreso por trabajo	730	22.94%	-	-	-	92	267	371	-
P.O. con más de 2 y hasta 3 salarios mínimos mensuales de ingreso por trabajo	704	22.12%	-	-	-	63	223	418	-
P.O. con más de 3 y hasta 5 salarios mínimos mensuales de ingreso por trabajo	651	20.46%	-	-	-	39	194	418	-
P.O. que recibe más de 5 salarios mínimos mensuales de ingreso por trabajo	833	26.18%	-	-	-	27	211	595	-
P.O. que recibe más de 5 y hasta 10 salarios mínimos mensuales de ingreso por trabajo	628	19.74%	-	-	-	25	165	438	-
P.O. que recibe más de 10 salarios mínimos mensuales de ingreso por trabajo	205	6.44%	-	-	-	2	46	157	-

Perfil Sociodemográfico	2000**	%	GRADO DE MARGINACION					
			MUY ALTO	ALTO	MEDIO	BAJO	MUY BAJO	N / D
<b>SALUD</b>								
Población derechohabiente a servicio de salud	4,619	70.75%	-	-	349	1,518	2,752	-
Población sin derechohabencia a servicio de salud	1,730	26.50%	-	-	114	499	1,117	-
Población derechohabiente al IMSS	3,438	52.66%	-	-	267	1,150	2,021	-
Población con discapacidad	149	2.28%	-	-	15	54	80	-
Población de 0 a 69 años con discapacidad	115	1.76%	-	-	13	45	57	-
Población de 70 años y más con discapacidad	34	0.52%	-	-	2	9	23	-
<b>ESTADO CIVIL Y FECUNDIDAD</b>								
Población de 12 años y más	5,532	100.00%	-	-	395	1,730	3,407	-
Población de 12 años y más soltera	2,254	40.74%	-	-	166	719	1,369	-
Población de 12 años y más casada	2,396	43.31%	-	-	177	722	1,497	-
Total de hijos nacidos vivos de mujeres de 15 - 49 años	2,084	-	-	-	132	721	1,231	-
Total de hijos fallecidos de mujeres de 15 - 49 años	43	-	-	-	3	14	26	-
Promedio de hijos nacidos vivos de mujeres de 12 años y más	1.9	-	-	-	2.3	2.0	1.8	-
<b>VIVIENDA</b>								
Total de viviendas habitadas	1,797	-	-	-	113	565	1,116	3
Viviendas particulares habitadas (V.P.)	1,789	100.00%	-	-	113	565	1,111	-
V.P. propias	1,458	81.50%	-	-	97	445	916	-
V.P. propias pagadas	1,268	70.88%	-	-	88	384	796	-
Viviendas particulares rentadas	229	12.80%	-	-	14	78	137	-
V.P. que son casas independientes	58	3.24%	-	-	-	-	58	-
V.P. que son departamentos en edificio	1,695	94.75%	-	-	107	555	1,033	-
V.P. que son viviendas en vecindad	2	0.11%	-	-	-	-	2	-
Ocupantes en viviendas particulares habitadas	6,496	100.00%	-	-	465	2,072	3,959	-
Ocupantes de viviendas particulares que son casas independientes	237	3.65%	-	-	-	-	237	-
Ocupantes de viviendas particulares que son departamentos en edificio	6,116	94.15%	-	-	442	2,033	3,641	-
Ocupantes de viviendas particulares que son viviendas en vecindad	7	0.11%	-	-	-	-	7	-
Promedio de ocupantes en viviendas particulares	3.6	-	-	-	4.1	3.7	3.6	-
Promedio de ocupantes por dormitorio en viviendas particulares	1.5	-	-	-	2.2	1.8	1.4	-
<b>VIVIENDA - ESTRUCTURA</b>								
V.P. con techos de materiales ligeros, naturales y precarios	0	0.00%	-	-	-	-	-	-
V.P. con techos de losa de concreto, tabique, ladrillo o terrado con vigería	1,786	99.83%	-	-	113	565	1,108	-
V.P. con paredes de tabique, ladrillo, block, piedra, cantera, cemento o concreto.	1,782	99.61%	-	-	113	563	1,106	-
V.P. con piso de cemento y firme	540	30.18%	-	-	61	236	243	-
V.P. con piso de mosaico, madera y otros recubrimientos	1,241	69.37%	-	-	52	326	863	-
<b>VIVIENDA - ESPACIO</b>								
V.P. con un cuarto (Viviendas con dos cuartos que tienen cocina exclusiva)	9	0.50%	-	-	1	3	5	-
V.P. con 2 a 5 cuartos (no incluye cocina exclusiva)	1,725	96.42%	-	-	112	560	1,053	-
V.P. con un solo cuarto (cuarto redondo)	3	0.17%	-	-	-	-	3	-
V.P. con un dormitorio	151	8.44%	-	-	13	61	77	-
V.P. con 2 a 4 dormitorios	1,628	91.00%	-	-	100	504	1,024	-
V.P. con cocina exclusiva	1,714	95.81%	-	-	109	534	1,071	-
V.P. con servicio sanitario exclusivo	1,784	99.72%	-	-	113	564	1,107	-
<b>VIVIENDA - SERVICIOS</b>								
V.P. con drenaje	1,782	99.61%	-	-	113	563	1,106	-
V.P. con agua entubada en la vivienda	1,775	99.22%	-	-	113	558	1,104	-
V.P. con agua entubada en el predio	1	0.06%	-	-	-	1	-	-
<b>BIENES DOMESTICOS</b>								
V.P. que disponen de radio o radiograbadora	1,711	95.64%	-	-	107	542	1,062	-
V.P. que disponen de televisión	1,748	97.71%	-	-	110	549	1,089	-
V.P. que disponen de videocasetera	1,426	79.71%	-	-	78	430	918	-
V.P. que disponen de licuadora	1,729	96.65%	-	-	110	541	1,078	-
V.P. que disponen de refrigerador	1,728	96.59%	-	-	106	539	1,083	-
V.P. que disponen de lavadora	1,508	84.29%	-	-	89	431	988	-
V.P. que disponen de teléfono	1,617	90.39%	-	-	99	487	1,031	-
V.P. que disponen de calentador de agua (boiler)	1,729	96.65%	-	-	107	535	1,087	-
V.P. que disponen de automóvil o camioneta propia	928	51.87%	-	-	36	255	637	-
V.P. que disponen de computadora	599	33.48%	-	-	17	149	433	-
<b>HOGARES</b>								
Total de hogares	1,814	100.00%	-	-	115	572	1,127	-
Hogares con jefatura masculina	1,278	70.45%	-	-	82	396	800	-
Hogares con jefatura femenina	536	29.55%	-	-	33	176	327	-
Población en hogares	6,496	100.00%	-	-	465	2,072	3,959	-
Población en hogares con jefatura masculina	4,900	75.43%	-	-	345	1,534	3,021	-
Población en hogares con jefatura femenina	1,596	24.57%	-	-	120	538	938	-

COLONIAS	UNIDADES HABITACIONALES
PEDREGAL DE CARRASCO SECCION 1,2 Y 3, PEDREGAL DEL MAUREL	-

\*\* ALGUNAS VARIABLES PUEDEN DIFERIR DEL TOTAL A NIVEL DELEGACIONAL, DEBIDO AL CRITERIO DE CONFIDENCIALIDAD DEL INEGI RESPECTO A LA BASE POR MANZANA  
FUENTE: ELABORACION PROPIA CON BASE EN EL XII CENSO GENERAL DE POBLACION Y VIVIENDA2000, INEGI. BASE CARTOGRAFICA A NIVEL MANZANA.



JEFATURA DE GOBIERNO DEL DISTRITO FEDERAL

COORDINACIÓN DE PLANEACIÓN DEL DESARROLLO TERRITORIAL

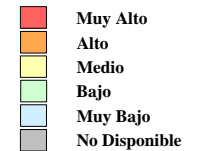
**PROGRAMA INTEGRADO TERRITORIAL PARA EL DESARROLLO SOCIAL**

Unidad Territorial: **03-099-1**  
**"VILLA PANAMERICANA"**

Población: **6,529** hab.

Grado de Marginación: **Muy Bajo**

Grado de Marginación

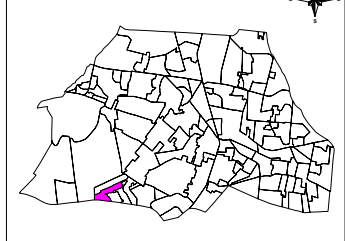


**Simbología**

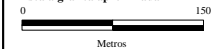
- ✚ Iglesia
- Escuela
- Plaza o Jardín
- Asistencia Médica
- Mercado
- Sede Delegacional
- Panteón
- Estación Metro y Tren Ligero

- COLONIA**
- Nombre de Colonia
  - Límite de Colonia
  - Límite de la Unidad Territorial
  - Límite Distrito Federal
  - Límite Delegacional
  - Línea de Metro y Tren Ligero

**COYOACAN**



Escala gráfica aproximada



Metros

Fuente: Elaboración propia con base en cartografías de: INEGI, SEDUVI, IEDF y SSI.

Abril de 2003