

DELEGACION : **COYOACÁN**

UNIDAD TERRITORIAL : **03-095-1**

UNIDAD OLIMPICA

PROGRAMA INTEGRADO TERRITORIAL PARA EL DESARROLLO SOCIAL 2001-2003

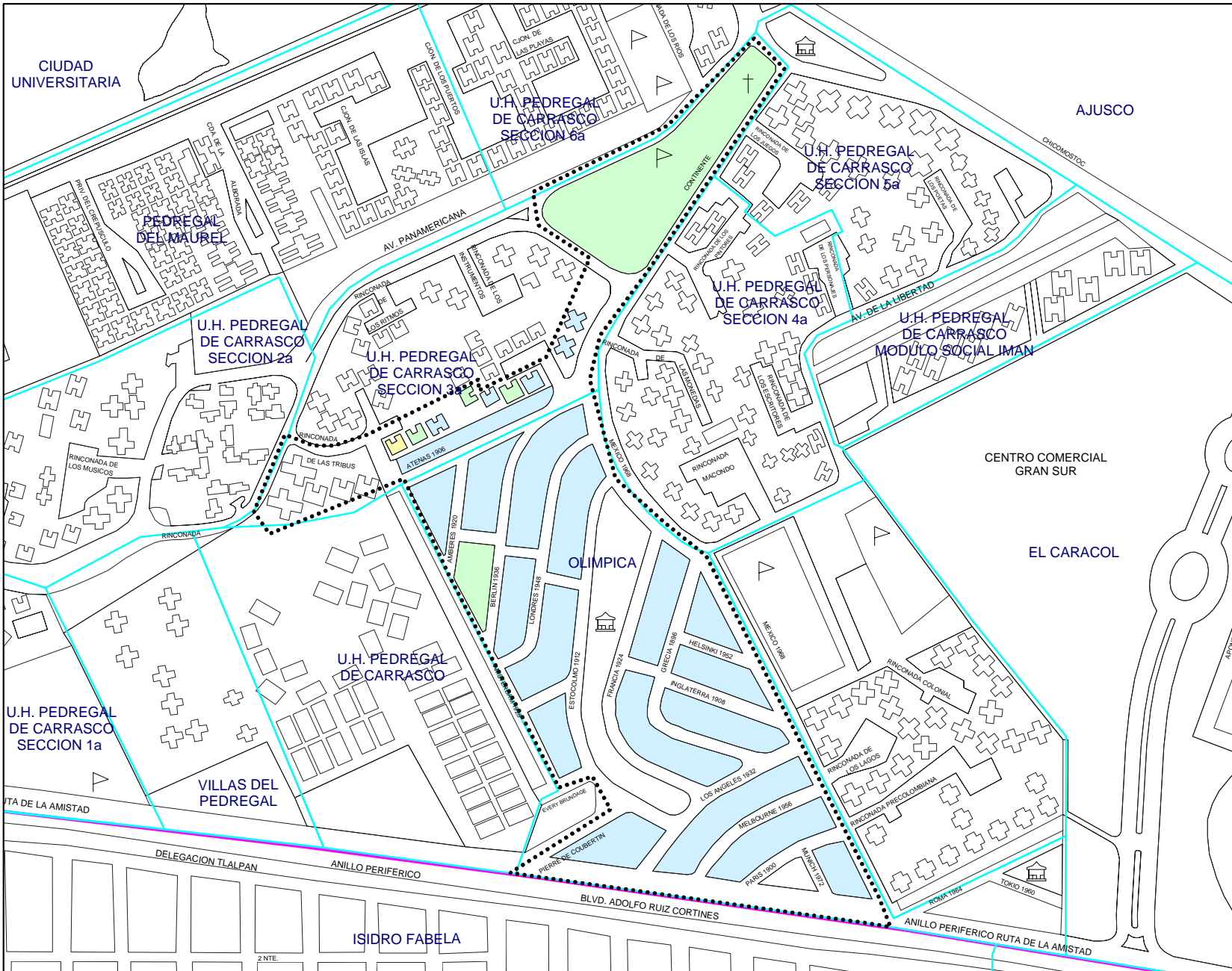


- ✓ Apoyo a Adultos Mayores
- ✓ Apoyo a Personas con Discapacidad
- Apoyo a Niños y Niñas en Pobreza y Vulnerabilidad
- Ampliación y Rehabilitación de Vivienda
- Rescate de Unidades Habitacionales
- Créditos a Microempresarios
- ✓ Desayunos Escolares
- Apoyo a la Producción Rural
- ✓ Apoyo al Empleo
- Apoyo a Consumidores de Leche Liconsa

Perfil Sociodemográfico	2000**	%	GRADO DE MARGINACION					N / D	
			MUY ALTO	ALTO	MEDIO	BAJO	MUY BAJO		
<b>POBLACION</b>									
Manzanas	33	-	-	-	-	1	7	25	-
Población total	1,892	100.00%	-	-	-	70	378	1,444	-
Población masculina	870	45.98%	-	-	-	33	176	661	-
Población femenina	1,022	54.02%	-	-	-	37	202	783	-
Población de 0 a 4 años	89	4.70%	-	-	-	5	18	66	-
Población de 0 a 14 años	308	16.28%	-	-	-	12	56	240	-
Población de 6 a 14 años	201	10.62%	-	-	-	7	33	161	-
Población de 12 años y más	1,648	87.10%	-	-	-	59	329	1,260	-
Población de 15 años y más	1,576	83.30%	-	-	-	57	320	1,199	-
Población femenina de 15 a 49 años	631	33.35%	-	-	-	20	133	478	-
Población de 15 a 64 años	1,482	78.33%	-	-	-	53	302	1,127	-
Población de 15 a 24 años	429	22.67%	-	-	-	15	92	322	-
Población de 18 años y más	1,478	78.12%	-	-	-	54	301	1,123	-
Población de 65 años y más	94	4.97%	-	-	-	4	18	72	-
Población de 70 años y más	63	3.33%	-	-	-	4	10	49	-
Población femenina de 70 años y más	47	2.48%	-	-	-	2	8	37	-
Población masculina de 70 años y más	16	0.85%	-	-	-	2	2	12	-
<b>EDUCACION</b>									
Población de 6 a 14 años	201	100.00%	-	-	-	7	33	161	-
Población de 6 a 14 años que sabe leer y escribir	193	96.02%	-	-	-	6	32	155	-
Población de 6 a 14 años que asiste a la escuela	190	94.53%	-	-	-	6	32	152	-
Población de 15 a 24 años	429	100.00%	-	-	-	15	92	322	-
Población de 15 a 24 años que asiste a la escuela	307	71.56%	-	-	-	10	57	240	-
Población de 15 años y más	1,576	100.00%	-	-	-	57	320	1,199	-
Población de 15 años y más alfabeta	1,558	98.86%	-	-	-	56	319	1,183	-
Población de 15 años y más sin instrucción	13	0.82%	-	-	-	2	2	9	-
Población de 15 años y más con primaria incompleta	47	2.98%	-	-	-	3	18	26	-
Población de 15 años y más con primaria completa	144	9.14%	-	-	-	13	49	82	-
Pob. de 15 años y más con primaria e instr. secundaria o estudios téc. o comer.	199	12.63%	-	-	-	13	50	136	-
Población de 15 años y más con secundaria completa	144	9.14%	-	-	-	9	36	99	-
Población de 15 años y más con secundaria incompleta	42	2.66%	-	-	-	3	11	28	-
Población de 18 años y más	1,478	100.00%	-	-	-	54	301	1,123	-
Población de 18 años y más sin instrucción media superior	356	24.09%	-	-	-	29	112	215	-
Población de 18 años y más con instrucción media superior	396	26.79%	-	-	-	11	86	299	-
Población de 18 años y más sin instrucción superior	752	50.88%	-	-	-	40	198	514	-
Población de 18 años y más con instrucción superior	706	47.77%	-	-	-	13	99	594	-
Grado promedio de escolaridad	12.4	-	-	-	-	9.7	10.9	12.9	-
<b>EMPLEO</b>									
Población económicamente activa	907	100.00%	-	-	-	34	192	681	-
Población de 15 a 24 años económicamente activa	138	15.21%	-	-	-	4	39	95	-
Población de 15 a 29 años económicamente activa	292	32.19%	-	-	-	10	83	199	-
Población económicamente inactiva	729	100.00%	-	-	-	25	135	569	-
Población de 12 años y más económicamente inactiva que es estudiante	309	42.39%	-	-	-	9	49	251	-
Población de 12 años y más económicamente inactiva que se dedica al hogar	245	33.61%	-	-	-	7	55	183	-
Población Ocupada (P.O.)	890	100.00%	-	-	-	34	185	671	-
Población de 15 a 24 años ocupada	130	14.61%	-	-	-	4	34	92	-
Población de 15 a 29 años ocupada	282	31.69%	-	-	-	10	78	194	-
P.O. en el sector secundario	128	14.38%	-	-	-	6	28	94	-
P.O. en el sector terciario	721	81.01%	-	-	-	25	152	544	-
P.O. como empleado u obrero	701	78.76%	-	-	-	28	163	510	-
P.O. como jornalero o peón	0	0.00%	-	-	-	-	-	-	-
P.O. trabajadora por cuenta propia	118	13.26%	-	-	-	5	17	96	-
P.O. que no recibe ingreso por trabajo	7	0.79%	-	-	-	-	2	5	-
P.O. que recibe hasta 2 salarios mínimos mensuales de ingreso por trabajo	175	19.66%	-	-	-	12	58	105	-
P.O. con más de 2 y hasta 3 salarios mínimos mensuales de ingreso por trabajo	156	17.53%	-	-	-	12	46	98	-
P.O. con más de 3 y hasta 5 salarios mínimos mensuales de ingreso por trabajo	129	14.49%	-	-	-	5	37	87	-
P.O. que recibe más de 5 salarios mínimos mensuales de ingreso por trabajo	370	41.57%	-	-	-	4	36	330	-
P.O. que recibe más de 5 y hasta 10 salarios mínimos mensuales de ingreso por trabajo	206	23.15%	-	-	-	3	23	180	-
P.O. que recibe más de 10 salarios mínimos mensuales de ingreso por trabajo	164	18.43%	-	-	-	1	13	150	-

Perfil Sociodemográfico	2000**	%	GRADO DE MARGINACION					N / D
			MUY ALTO	ALTO	MEDIO	BAJO	MUY BAJO	
<b>SALUD</b>								
Población derechohabiente a servicio de salud	1,195	63.16%	-	-	61	252	882	-
Población sin derechohabencia a servicio de salud	635	33.56%	-	-	7	112	516	-
Población derechohabiente al IMSS	864	45.67%	-	-	50	185	629	-
Población con discapacidad	24	1.27%	-	-	2	3	19	-
Población de 0 a 69 años con discapacidad	13	0.69%	-	-	1	2	10	-
Población de 70 años y más con discapacidad	11	0.58%	-	-	1	1	9	-
<b>ESTADO CIVIL Y FECUNDIDAD</b>								
Población de 12 años y más	1,648	100.00%	-	-	59	329	1,260	-
Población de 12 años y más soltera	724	43.93%	-	-	25	163	536	-
Población de 12 años y más casada	706	42.84%	-	-	30	120	556	-
Total de hijos nacidos vivos de mujeres de 15 - 49 años	643	-	-	-	32	140	471	-
Total de hijos fallecidos de mujeres de 15 - 49 años	15	-	-	-	5	3	7	-
Promedio de hijos nacidos vivos de mujeres de 12 años y más	1.6	-	-	-	2.2	1.8	1.5	-
<b>VIVIENDA</b>								
Total de viviendas habitadas	505	-	-	-	18	104	383	-
Viviendas particulares habitadas (V.P.)	504	100.00%	-	-	18	104	382	-
V.P. propias	430	85.32%	-	-	15	83	332	-
V.P. propias pagadas	371	73.61%	-	-	13	73	285	-
Viviendas particulares rentadas	44	8.73%	-	-	2	9	33	-
V.P. que son casas independientes	232	46.03%	-	-	-	10	222	-
V.P. que son departamentos en edificio	269	53.37%	-	-	18	92	159	-
V.P. que son viviendas en vecindad	0	0.00%	-	-	-	-	-	-
Ocupantes en viviendas particulares habitadas	1,888	100.00%	-	-	70	378	1,440	-
Ocupantes de viviendas particulares que son casas independientes	960	50.85%	-	-	-	51	909	-
Ocupantes de viviendas particulares que son departamentos en edificio	917	48.57%	-	-	70	319	528	-
Ocupantes de viviendas particulares que son viviendas en vecindad	0	0.00%	-	-	-	-	-	-
Promedio de ocupantes en viviendas particulares	3.7	-	-	-	3.9	3.6	3.8	-
Promedio de ocupantes por dormitorio en viviendas particulares	1.5	-	-	-	2.2	1.9	1.4	-
<b>VIVIENDA - ESTRUCTURA</b>								
V.P. con techos de materiales ligeros, naturales y precarios	4	0.79%	-	-	-	1	3	-
V.P. con techos de losa de concreto, tabique, ladrillo o terrado con viguería	499	99.01%	-	-	18	103	378	-
V.P. con paredes de tabique, ladrillo, block, piedra, cantera, cemento o concreto.	496	98.41%	-	-	17	101	378	-
V.P. con piso de cemento y firme	67	13.29%	-	-	9	22	36	-
V.P. con piso de mosaico, madera y otros recubrimientos	434	86.11%	-	-	9	81	344	-
<b>VIVIENDA - ESPACIO</b>								
V.P. con un cuarto (Viviendas con dos cuartos que tienen cocina exclusiva)	7	1.39%	-	-	1	4	2	-
V.P. con 2 a 5 cuartos (no incluye cocina exclusiva)	384	76.19%	-	-	17	96	271	-
V.P. con un solo cuarto (cuarto redondo)	0	0.00%	-	-	-	-	-	-
V.P. con un dormitorio	59	11.71%	-	-	4	19	36	-
V.P. con 2 a 4 dormitorios	428	84.92%	-	-	14	83	331	-
V.P. con cocina exclusiva	474	94.05%	-	-	17	103	354	-
V.P. con servicio sanitario exclusivo	501	99.40%	-	-	18	103	380	-
<b>VIVIENDA - SERVICIOS</b>								
V.P. con drenaje	501	99.40%	-	-	18	104	379	-
V.P. con agua entubada en la vivienda	499	99.01%	-	-	18	104	377	-
V.P. con agua entubada en el predio	1	0.20%	-	-	-	-	1	-
<b>BIENES DOMESTICOS</b>								
V.P. que disponen de radio o radiograbadora	486	96.43%	-	-	18	101	367	-
V.P. que disponen de televisión	494	98.02%	-	-	18	101	375	-
V.P. que disponen de videocasetera	431	85.52%	-	-	16	78	337	-
V.P. que disponen de licuadora	490	97.22%	-	-	18	102	370	-
V.P. que disponen de refrigerador	488	96.83%	-	-	18	99	371	-
V.P. que disponen de lavadora	442	87.70%	-	-	17	87	338	-
V.P. que disponen de teléfono	475	94.25%	-	-	17	93	365	-
V.P. que disponen de calentador de agua (boiler)	487	96.63%	-	-	18	101	368	-
V.P. que disponen de automóvil o camioneta propia	358	71.03%	-	-	9	44	305	-
V.P. que disponen de computadora	252	50.00%	-	-	6	35	211	-
<b>HOGARES</b>								
Total de hogares	510	100.00%	-	-	18	105	387	-
Hogares con jefatura masculina	351	68.82%	-	-	16	64	271	-
Hogares con jefatura femenina	159	31.18%	-	-	2	41	116	-
Población en hogares	1,888	100.00%	-	-	70	378	1,440	-
Población en hogares con jefatura masculina	1,396	73.94%	-	-	63	262	1,071	-
Población en hogares con jefatura femenina	492	26.06%	-	-	7	116	369	-
<b>COLONIAS</b>				<b>UNIDADES HABITACIONALES</b>				
OLIMPICA, PEDREGAL DE CARRASCO SECCION 3								

\*\* ALGUNAS VARIABLES PUEDEN DIFERIR DEL TOTAL A NIVEL DELEGACIONAL, DEBIDO AL CRITERIO DE CONFIDENCIALIDAD DEL INEGI RESPECTO A LA BASE POR MANZANA  
FUENTE: ELABORACION PROPIA CON BASE EN EL XII CENSO GENERAL DE POBLACION Y VIVIENDA 2000, INEGI. BASE CARTOGRAFICA A NIVEL MANZANA.



JEFATURA DE GOBIERNO DEL DISTRITO FEDERAL

COORDINACIÓN DE PLANEACIÓN DEL DESARROLLO TERRITORIAL

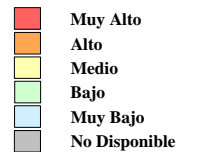
**PROGRAMA INTEGRADO TERRITORIAL PARA EL DESARROLLO SOCIAL**

Unidad Territorial: **03-095-1**  
**"UNIDAD OLIMPICA"**

Población: **1,892** hab.

Grado de Marginalización: **Muy Bajo**

**Grado de Marginalización**

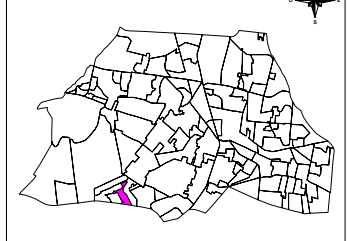


**Simbología**

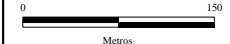
- Iglesia
- Escuela
- Plaza o Jardín
- Asistencia Médica
- Mercado
- Sede Delegacional
- Panteón
- Estación Metro y Tren Ligero

- COLONIA**
- Nombre de Colonia
  - Límite de Colonia
  - Límite de la Unidad Territorial
  - Límite Distrito Federal
  - Límite Delegacional
  - Línea de Metro y Tren Ligero

**COYOACAN**



Escala gráfica aproximada



Metros

Fuente: Elaboración propia con base en cartografías de: INEGI, SEDUVI, IEDF y SSI.

Abril de 2003