

DELEGACION : **COYOACÁN**

UNIDAD TERRITORIAL : **03-082-1**

U H ACASULCO

PROGRAMA INTEGRADO TERRITORIAL PARA EL DESARROLLO SOCIAL 2001-2003



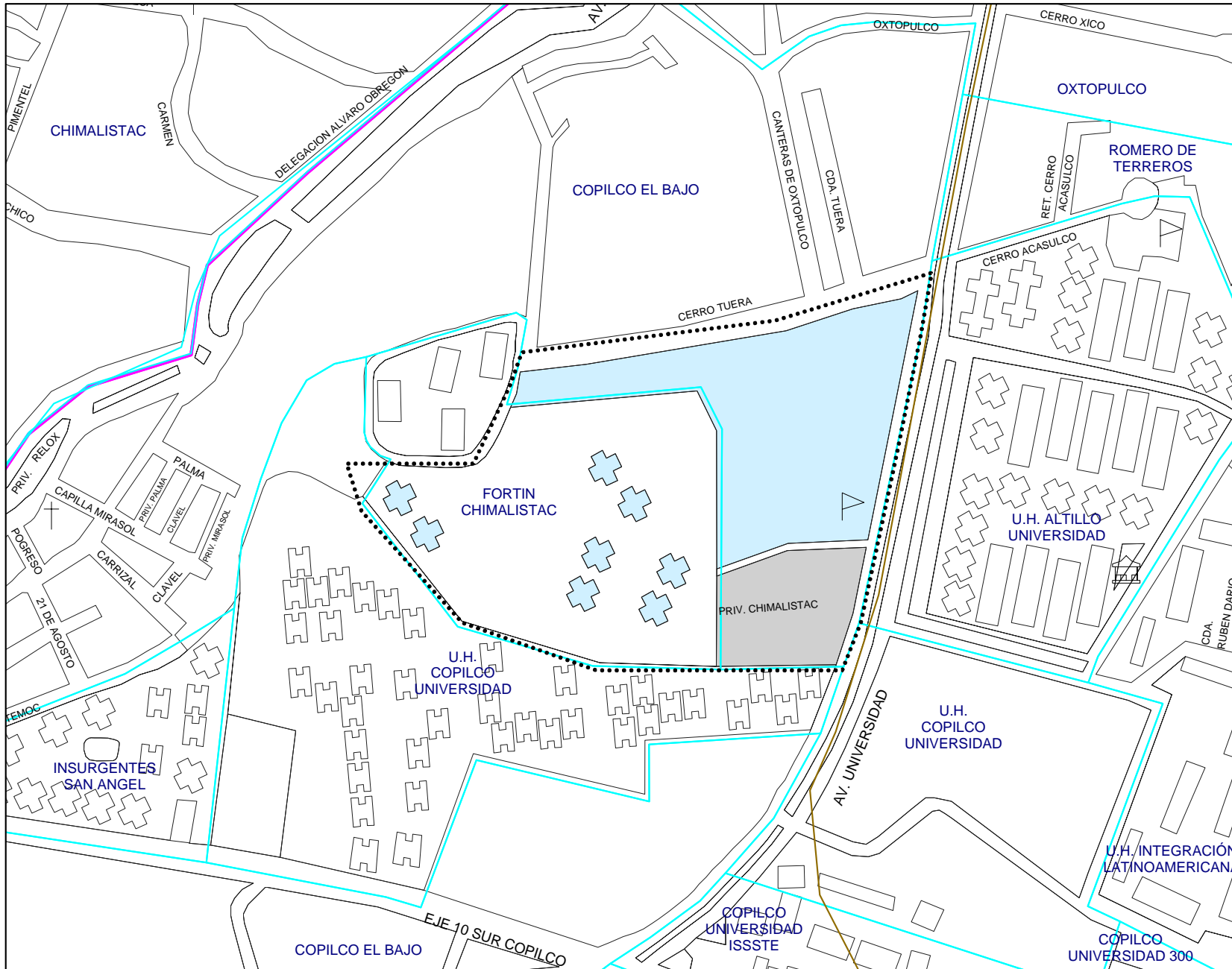
- ✓ Apoyo a Adultos Mayores
- ✓ Apoyo a Personas con Discapacidad
- ✓ Apoyo a Niños y Niñas en Pobreza y Vulnerabilidad
- ✓ Ampliación y Rehabilitación de Vivienda
- ✓ Rescate de Unidades Habitacionales
- ✓ Créditos a Microempresarios
- ✓ Desayunos Escolares
- ✓ Apoyo a la Producción Rural
- ✓ Apoyo al Empleo
- ✓ Apoyo a Consumidores de Leche Liconsa

Perfil Sociodemográfico	2000**	%	GRADO DE MARGINACION					N / D
			MUY ALTO	ALTO	MEDIO	BAJO	MUY BAJO	
POBLACION								
Manzanas	10	-	-	-	-	-	9	1
Población total	928	100.00%	-	-	-	-	924	4
Población masculina	433	46.66%	-	-	-	-	433	-
Población femenina	491	52.91%	-	-	-	-	491	-
Población de 0 a 4 años	59	6.36%	-	-	-	-	59	-
Población de 0 a 14 años	172	18.53%	-	-	-	-	172	-
Población de 6 a 14 años	100	10.78%	-	-	-	-	100	-
Población de 12 años y más	768	82.76%	-	-	-	-	768	-
Población de 15 años y más	732	78.88%	-	-	-	-	732	-
Población femenina de 15 a 49 años	305	32.87%	-	-	-	-	305	-
Población de 15 a 64 años	677	72.95%	-	-	-	-	677	-
Población de 15 a 24 años	118	12.72%	-	-	-	-	118	-
Población de 18 años y más	706	76.08%	-	-	-	-	706	-
Población de 65 años y más	55	5.93%	-	-	-	-	55	-
Población de 70 años y más	39	4.20%	-	-	-	-	39	-
Población femenina de 70 años y más	29	3.13%	-	-	-	-	29	-
Población masculina de 70 años y más	10	1.08%	-	-	-	-	10	-
EDUCACION								
Población de 6 a 14 años	100	100.00%	-	-	-	-	100	-
Población de 6 a 14 años que sabe leer y escribir	95	95.00%	-	-	-	-	95	-
Población de 6 a 14 años que asiste a la escuela	99	99.00%	-	-	-	-	99	-
Población de 15 a 24 años	118	100.00%	-	-	-	-	118	-
Población de 15 a 24 años que asiste a la escuela	93	78.81%	-	-	-	-	93	-
Población de 15 años y más	732	100.00%	-	-	-	-	732	-
Población de 15 años y más alfabeta	731	99.86%	-	-	-	-	731	-
Población de 15 años y más sin instrucción	1	0.14%	-	-	-	-	1	-
Población de 15 años y más con primaria incompleta	10	1.37%	-	-	-	-	10	-
Población de 15 años y más con primaria completa	18	2.46%	-	-	-	-	18	-
Pob. de 15 años y más con primaria e instr. secundaria o estudios téc. o comer.	54	7.38%	-	-	-	-	54	-
Población de 15 años y más con secundaria completa	29	3.96%	-	-	-	-	29	-
Población de 15 años y más con secundaria incompleta	14	1.91%	-	-	-	-	14	-
Población de 18 años y más	706	100.00%	-	-	-	-	706	-
Población de 18 años y más sin instrucción media superior	68	9.63%	-	-	-	-	68	-
Población de 18 años y más con instrucción media superior	132	18.70%	-	-	-	-	132	-
Población de 18 años y más sin instrucción superior	200	28.33%	-	-	-	-	200	-
Población de 18 años y más con instrucción superior	505	71.53%	-	-	-	-	505	-
Grado promedio de escolaridad	14.5	-	-	-	-	-	14.5	-
EMPLEO								
Población económicamente activa	506	100.00%	-	-	-	-	506	-
Población de 15 a 24 años económicamente activa	43	8.50%	-	-	-	-	43	-
Población de 15 a 29 años económicamente activa	136	26.88%	-	-	-	-	136	-
Población económicamente inactiva	261	100.00%	-	-	-	-	261	-
Población de 12 años y más económicamente inactiva que es estudiante	92	35.25%	-	-	-	-	92	-
Población de 12 años y más económicamente inactiva que se dedica al hogar	82	31.42%	-	-	-	-	82	-
Población Ocupada (P.O.)	499	100.00%	-	-	-	-	499	-
Población de 15 a 24 años ocupada	41	8.22%	-	-	-	-	41	-
Población de 15 a 29 años ocupada	133	26.65%	-	-	-	-	133	-
P.O. en el sector secundario	51	10.22%	-	-	-	-	51	-
P.O. en el sector terciario	437	87.58%	-	-	-	-	437	-
P.O. como empleado u obrero	344	68.94%	-	-	-	-	344	-
P.O. como jornalero o peón	1	0.20%	-	-	-	-	1	-
P.O. trabajadora por cuenta propia	110	22.04%	-	-	-	-	110	-
P.O. que no recibe ingreso por trabajo	28	5.61%	-	-	-	-	28	-
P.O. que recibe hasta 2 salarios mínimos mensuales de ingreso por trabajo	35	7.01%	-	-	-	-	35	-
P.O. con más de 2 y hasta 3 salarios mínimos mensuales de ingreso por trabajo	34	6.81%	-	-	-	-	34	-
P.O. con más de 3 y hasta 5 salarios mínimos mensuales de ingreso por trabajo	68	13.63%	-	-	-	-	68	-
P.O. que recibe más de 5 salarios mínimos mensuales de ingreso por trabajo	317	63.53%	-	-	-	-	317	-
P.O. que recibe más de 5 y hasta 10 salarios mínimos mensuales de ingreso por trabajo	128	25.65%	-	-	-	-	128	-
P.O. que recibe más de 10 salarios mínimos mensuales de ingreso por trabajo	189	37.88%	-	-	-	-	189	-

Perfil Sociodemográfico	2000**	%	GRADO DE MARGINACION					N / D
			MUY ALTO	ALTO	MEDIO	BAJO	MUY BAJO	
SALUD								
Población derechohabiente a servicio de salud	540	58.19%	-	-	-	-	540	-
Población sin derechohabencia a servicio de salud	319	34.38%	-	-	-	-	319	-
Población derechohabiente al IMSS	354	38.15%	-	-	-	-	354	-
Población con discapacidad	21	2.26%	-	-	-	-	21	-
Población de 0 a 69 años con discapacidad	11	1.19%	-	-	-	-	11	-
Población de 70 años y más con discapacidad	10	1.08%	-	-	-	-	10	-
ESTADO CIVIL Y FECUNDIDAD								
Población de 12 años y más	768	100.00%	-	-	-	-	768	-
Población de 12 años y más soltera	310	40.36%	-	-	-	-	310	-
Población de 12 años y más casada	327	42.58%	-	-	-	-	327	-
Total de hijos nacidos vivos de mujeres de 15 - 49 años	239	-	-	-	-	-	239	-
Total de hijos fallecidos de mujeres de 15 - 49 años	6	-	-	-	-	-	6	-
Promedio de hijos nacidos vivos de mujeres de 12 años y más	1.1	-	-	-	-	-	1.1	-
VIVIENDA								
Total de viviendas habitadas	383	-	-	-	-	-	382	1
Viviendas particulares habitadas (V.P.)	377	100.00%	-	-	-	-	377	-
V.P. propias	198	52.52%	-	-	-	-	198	-
V.P. propias pagadas	163	43.24%	-	-	-	-	163	-
Viviendas particulares rentadas	162	42.97%	-	-	-	-	162	-
V.P. que son casas independientes	21	5.57%	-	-	-	-	21	-
V.P. que son departamentos en edificio	350	92.84%	-	-	-	-	350	-
V.P. que son viviendas en vecindad	0	0.00%	-	-	-	-	-	-
Ocupantes en viviendas particulares habitadas	904	100.00%	-	-	-	-	904	-
Ocupantes de viviendas particulares que son casas independientes	74	8.19%	-	-	-	-	74	-
Ocupantes de viviendas particulares que son departamentos en edificio	815	90.15%	-	-	-	-	815	-
Ocupantes de viviendas particulares que son viviendas en vecindad	0	0.00%	-	-	-	-	-	-
Promedio de ocupantes en viviendas particulares	2.4	-	-	-	-	-	2.4	-
Promedio de ocupantes por dormitorio en viviendas particulares	1.3	-	-	-	-	-	1.3	-
VIVIENDA - ESTRUCTURA								
V.P. con techos de materiales ligeros, naturales y precarios	2	0.53%	-	-	-	-	2	-
V.P. con techos de losa de concreto, tabique, ladrillo o terrado con vigería	368	97.61%	-	-	-	-	368	-
V.P. con paredes de tabique, ladrillo, block, piedra, cantera, cemento o concreto.	369	97.88%	-	-	-	-	369	-
V.P. con piso de cemento y firme	163	43.24%	-	-	-	-	163	-
V.P. con piso de mosaico, madera y otros recubrimientos	208	55.17%	-	-	-	-	208	-
VIVIENDA - ESPACIO								
V.P. con un cuarto (Viviendas con dos cuartos que tienen cocina exclusiva)	2	0.53%	-	-	-	-	2	-
V.P. con 2 a 5 cuartos (no incluye cocina exclusiva)	345	91.51%	-	-	-	-	345	-
V.P. con un solo cuarto (cuarto redondo)	0	0.00%	-	-	-	-	-	-
V.P. con un dormitorio	106	28.12%	-	-	-	-	106	-
V.P. con 2 a 4 dormitorios	270	71.62%	-	-	-	-	270	-
V.P. con cocina exclusiva	315	83.55%	-	-	-	-	315	-
V.P. con servicio sanitario exclusivo	372	98.67%	-	-	-	-	372	-
VIVIENDA - SERVICIOS								
V.P. con drenaje	376	99.73%	-	-	-	-	376	-
V.P. con agua entubada en la vivienda	371	98.41%	-	-	-	-	371	-
V.P. con agua entubada en el predio	5	1.33%	-	-	-	-	5	-
BIENES DOMESTICOS								
V.P. que disponen de radio o radiograbadora	367	97.35%	-	-	-	-	367	-
V.P. que disponen de televisión	373	98.94%	-	-	-	-	373	-
V.P. que disponen de videocasetera	314	83.29%	-	-	-	-	314	-
V.P. que disponen de licuadora	354	93.90%	-	-	-	-	354	-
V.P. que disponen de refrigerador	371	98.41%	-	-	-	-	371	-
V.P. que disponen de lavadora	292	77.45%	-	-	-	-	292	-
V.P. que disponen de teléfono	365	96.82%	-	-	-	-	365	-
V.P. que disponen de calentador de agua (boiler)	375	99.47%	-	-	-	-	375	-
V.P. que disponen de automóvil o camioneta propia	303	80.37%	-	-	-	-	303	-
V.P. que disponen de computadora	208	55.17%	-	-	-	-	208	-
HOGARES								
Total de hogares	389	100.00%	-	-	-	-	389	-
Hogares con jefatura masculina	254	65.30%	-	-	-	-	254	-
Hogares con jefatura femenina	135	34.70%	-	-	-	-	135	-
Población en hogares	904	100.00%	-	-	-	-	904	-
Población en hogares con jefatura masculina	653	72.23%	-	-	-	-	653	-
Población en hogares con jefatura femenina	251	27.77%	-	-	-	-	251	-

COLONIAS	UNIDADES HABITACIONALES
FRACC FORTIN CHIMALISTAC, COPILCO EL BAJO	-

** ALGUNAS VARIABLES PUEDEN DIFERIR DEL TOTAL A NIVEL DELEGACIONAL, DEBIDO AL CRITERIO DE CONFIDENCIALIDAD DEL INEGI RESPECTO A LA BASE POR MANZANA
FUENTE: ELABORACION PROPIA CON BASE EN EL XII CENSO GENERAL DE POBLACION Y VIVIENDA2000, INEGI. BASE CARTOGRAFICA A NIVEL MANZANA.



JEFATURA DE GOBIERNO
DEL DISTRITO FEDERAL

COORDINACIÓN DE PLANEACIÓN
DEL DESARROLLO TERRITORIAL

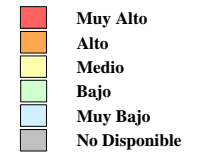
**PROGRAMA INTEGRADO TERRITORIAL
PARA EL DESARROLLO SOCIAL**

Unidad Territorial: **03-082-1**
"U. H. ACASULCO"

Población: **928** habs.

Grado de Marginación: **Muy Bajo**

Grado de Marginación

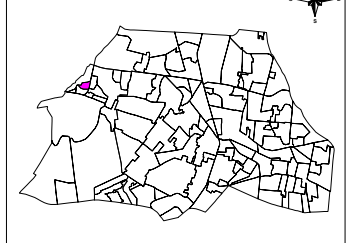


Simbología

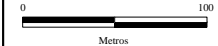
- Iglesia
- Escuela
- Plaza o Jardín
- Asistencia Médica
- Mercado
- Sede Delegacional
- Panteón
- Estación Metro y Tren Ligero

- COLONIA Nombre de Colonia
- Límite de Colonia
- Límite de la Unidad Territorial
- Límite Distrito Federal
- Límite Delegacional
- Línea de Metro y Tren Ligero

COYOACAN



Escala gráfica aproximada



Metros

Fuente: Elaboración propia con base en cartografías de:
INEGI, SEDUVI, IEDF y SSDF.

Abril de 2003