

DELEGACION : **COYOACÁN**

UNIDAD TERRITORIAL : **03-041-1**

HERMOSILLO

PROGRAMA INTEGRADO TERRITORIAL PARA EL DESARROLLO SOCIAL 2001-2003



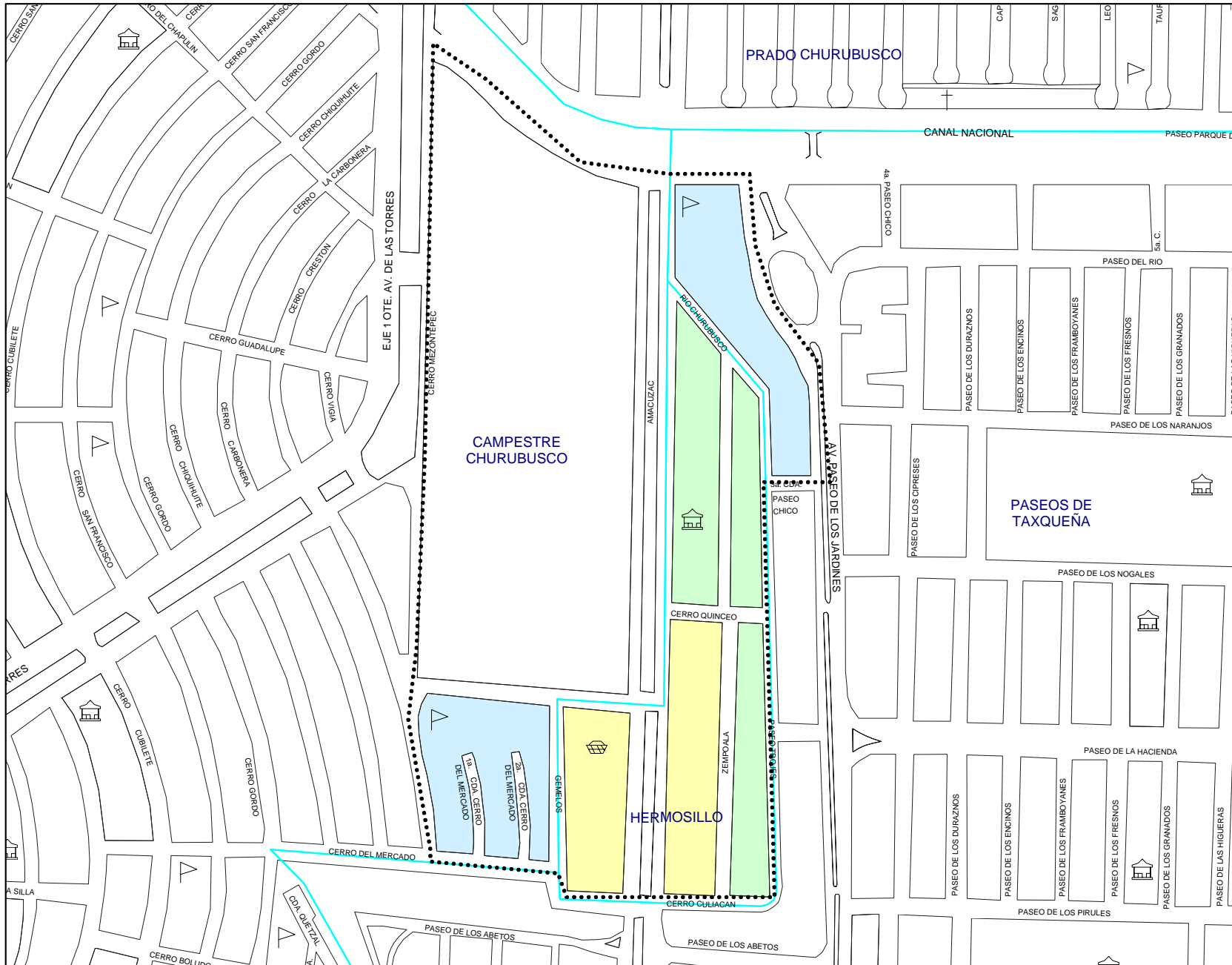
- | | |
|---|---|
| ✓ Apoyo a Adultos Mayores | Créditos a Microempresarios |
| ✓ Apoyo a Personas con Discapacidad | Desayunos Escolares |
| Apoyo a Niños y Niñas en Pobreza y Vulnerabilidad | Apoyo a la Producción Rural |
| ✓ Ampliación y Rehabilitación de Vivienda | ✓ Apoyo al Empleo |
| Rescate de Unidades Habitacionales | ✓ Apoyo a Consumidores de Leche Liconsa |

Perfil Sociodemográfico	2000**	%	GRADO DE MARGINACION					
			MUY ALTO	ALTO	MEDIO	BAJO	MUY BAJO	N / D
POBLACION								
Manzanas	7	-	-	-	2	3	2	-
Población total	1,942	100.00%	-	-	761	776	405	-
Población masculina	885	45.57%	-	-	368	342	175	-
Población femenina	1,057	54.43%	-	-	393	434	230	-
Población de 0 a 4 años	131	6.75%	-	-	57	60	14	-
Población de 0 a 14 años	412	21.22%	-	-	170	173	69	-
Población de 6 a 14 años	257	13.23%	-	-	101	105	51	-
Población de 12 años y más	1,602	82.49%	-	-	628	636	338	-
Población de 15 años y más	1,505	77.50%	-	-	586	596	323	-
Población femenina de 15 a 49 años	587	30.23%	-	-	211	244	132	-
Población de 15 a 64 años	1,341	69.05%	-	-	523	527	291	-
Población de 15 a 24 años	343	17.66%	-	-	129	131	83	-
Población de 18 años y más	1,406	72.40%	-	-	549	553	304	-
Población de 65 años y más	164	8.44%	-	-	63	69	32	-
Población de 70 años y más	101	5.20%	-	-	44	38	19	-
Población femenina de 70 años y más	67	3.45%	-	-	29	23	15	-
Población masculina de 70 años y más	34	1.75%	-	-	15	15	4	-
EDUCACION								
Población de 6 a 14 años	257	100.00%	-	-	101	105	51	-
Población de 6 a 14 años que sabe leer y escribir	247	96.11%	-	-	97	99	51	-
Población de 6 a 14 años que asiste a la escuela	251	97.67%	-	-	99	103	49	-
Población de 15 a 24 años	343	100.00%	-	-	129	131	83	-
Población de 15 a 24 años que asiste a la escuela	200	58.31%	-	-	72	76	52	-
Población de 15 años y más	1,505	100.00%	-	-	586	596	323	-
Población de 15 años y más alfabeta	1,486	98.74%	-	-	574	591	321	-
Población de 15 años y más sin instrucción	30	1.99%	-	-	14	14	2	-
Población de 15 años y más con primaria incompleta	118	7.84%	-	-	64	40	14	-
Población de 15 años y más con primaria completa	209	13.89%	-	-	101	87	21	-
Pob. de 15 años y más con primaria e instr. secundaria o estudios téc. o comer.	300	19.93%	-	-	142	122	36	-
Población de 15 años y más con secundaria completa	228	15.15%	-	-	107	101	20	-
Población de 15 años y más con secundaria incompleta	59	3.92%	-	-	31	18	10	-
Población de 18 años y más	1,406	100.00%	-	-	549	553	304	-
Población de 18 años y más sin instrucción media superior	590	41.96%	-	-	289	241	60	-
Población de 18 años y más con instrucción media superior	353	25.11%	-	-	147	139	67	-
Población de 18 años y más sin instrucción superior	943	67.07%	-	-	436	380	127	-
Población de 18 años y más con instrucción superior	448	31.86%	-	-	106	165	177	-
Grado promedio de escolaridad	10.6	-	-	-	9.5	10.5	13.0	-
EMPLEO								
Población económicamente activa	825	100.00%	-	-	299	327	199	-
Población de 15 a 24 años económicamente activa	133	16.12%	-	-	45	47	41	-
Población de 15 a 29 años económicamente activa	251	30.42%	-	-	92	93	66	-
Población económicamente inactiva	771	100.00%	-	-	324	308	139	-
Población de 12 años y más económicamente inactiva que es estudiante	253	32.81%	-	-	100	98	55	-
Población de 12 años y más económicamente inactiva que se dedica al hogar	305	39.56%	-	-	143	106	56	-
Población Ocupada (P.O.)	815	100.00%	-	-	298	321	196	-
Población de 15 a 24 años ocupada	131	16.07%	-	-	45	46	40	-
Población de 15 a 29 años ocupada	247	30.31%	-	-	92	91	64	-
P.O. en el sector secundario	139	17.06%	-	-	63	48	28	-
P.O. en el sector terciario	654	80.25%	-	-	223	267	164	-
P.O. como empleado u obrero	578	70.92%	-	-	215	228	135	-
P.O. como jornalero o peón	3	0.37%	-	-	3	-	-	-
P.O. trabajadora por cuenta propia	148	18.16%	-	-	58	68	22	-
P.O. que no recibe ingreso por trabajo	19	2.33%	-	-	7	7	5	-
P.O. que recibe hasta 2 salarios mínimos mensuales de ingreso por trabajo	195	23.93%	-	-	81	71	43	-
P.O. con más de 2 y hasta 3 salarios mínimos mensuales de ingreso por trabajo	160	19.63%	-	-	70	73	17	-
P.O. con más de 3 y hasta 5 salarios mínimos mensuales de ingreso por trabajo	131	16.07%	-	-	52	62	17	-
P.O. que recibe más de 5 salarios mínimos mensuales de ingreso por trabajo	230	28.22%	-	-	47	75	108	-
P.O. que recibe más de 5 y hasta 10 salarios mínimos mensuales de ingreso por trabajo	124	15.21%	-	-	31	53	40	-
P.O. que recibe más de 10 salarios mínimos mensuales de ingreso por trabajo	106	13.01%	-	-	16	22	68	-

Perfil Sociodemográfico	2000**	%	GRADO DE MARGINACION					
			MUY ALTO	ALTO	MEDIO	BAJO	MUY BAJO	N / D
SALUD								
Población derechohabiente a servicio de salud	1,058	54.48%	-	-	419	442	197	-
Población sin derechohabiencia a servicio de salud	844	43.46%	-	-	332	328	184	-
Población derechohabiente al IMSS	753	38.77%	-	-	298	313	142	-
Población con discapacidad	40	2.06%	-	-	20	15	5	-
Población de 0 a 69 años con discapacidad	19	0.98%	-	-	10	8	1	-
Población de 70 años y más con discapacidad	21	1.08%	-	-	10	7	4	-
ESTADO CIVIL Y FECUNDIDAD								
Población de 12 años y más	1,602	100.00%	-	-	628	636	338	-
Población de 12 años y más soltera	674	42.07%	-	-	274	261	139	-
Población de 12 años y más casada	695	43.38%	-	-	252	287	156	-
Total de hijos nacidos vivos de mujeres de 15 - 49 años	664	-	-	-	270	280	114	-
Total de hijos fallecidos de mujeres de 15 - 49 años	21	-	-	-	8	12	1	-
Promedio de hijos nacidos vivos de mujeres de 12 años y más	2.0	-	-	-	2.3	1.9	1.5	-
VIVIENDA								
Total de viviendas habitadas	474	-	-	-	184	184	106	-
Viviendas particulares habitadas (V.P.)	469	100.00%	-	-	183	183	103	-
V.P. propias	371	79.10%	-	-	126	160	85	-
V.P. propias pagadas	335	71.43%	-	-	111	152	72	-
Viviendas particulares rentadas	44	9.38%	-	-	17	11	16	-
V.P. que son casas independientes	356	75.91%	-	-	86	179	91	-
V.P. que son departamentos en edificio	14	2.99%	-	-	8	-	6	-
V.P. que son viviendas en vecindad	78	16.63%	-	-	76	2	-	-
Ocupantes en viviendas particulares habitadas	1,922	100.00%	-	-	757	772	393	-
Ocupantes de viviendas particulares que son casas independientes	1,487	77.37%	-	-	357	766	364	-
Ocupantes de viviendas particulares que son departamentos en edificio	44	2.29%	-	-	31	-	13	-
Ocupantes de viviendas particulares que son viviendas en vecindad	328	17.07%	-	-	326	2	-	-
Promedio de ocupantes en viviendas particulares	4.1	-	-	-	4.1	4.2	3.8	-
Promedio de ocupantes por dormitorio en viviendas particulares	1.6	-	-	-	1.9	1.7	1.3	-
VIVIENDA - ESTRUCTURA								
V.P. con techos de materiales ligeros, naturales y precarios	39	8.32%	-	-	25	14	-	-
V.P. con techos de losa de concreto, tabique, ladrillo o terrado con viguería	430	91.68%	-	-	158	169	103	-
V.P. con paredes de tabique, ladrillo, block, piedra, cantera, cemento o concreto.	467	99.57%	-	-	183	181	103	-
V.P. con piso de cemento y firme	179	38.17%	-	-	100	73	6	-
V.P. con piso de mosaico, madera y otros recubrimientos	290	61.83%	-	-	83	110	97	-
VIVIENDA - ESPACIO								
V.P. con un cuarto (Viviendas con dos cuartos que tienen cocina exclusiva)	37	7.89%	-	-	22	14	1	-
V.P. con 2 a 5 cuartos (no incluye cocina exclusiva)	325	69.30%	-	-	141	132	52	-
V.P. con un solo cuarto (cuarto redondo)	10	2.13%	-	-	5	4	1	-
V.P. con un dormitorio	84	17.91%	-	-	45	33	6	-
V.P. con 2 a 4 dormitorios	365	77.83%	-	-	135	139	91	-
V.P. con cocina exclusiva	441	94.03%	-	-	171	171	99	-
V.P. con servicio sanitario exclusivo	438	93.39%	-	-	167	172	99	-
VIVIENDA - SERVICIOS								
V.P. con drenaje	466	99.36%	-	-	180	183	103	-
V.P. con agua entubada en la vivienda	441	94.03%	-	-	167	171	103	-
V.P. con agua entubada en el predio	27	5.76%	-	-	16	11	-	-
BIENES DOMESTICOS								
V.P. que disponen de radio o radiograbadora	451	96.16%	-	-	176	176	99	-
V.P. que disponen de televisión	465	99.15%	-	-	183	179	103	-
V.P. que disponen de videocasetera	345	73.56%	-	-	122	129	94	-
V.P. que disponen de licuadora	458	97.65%	-	-	179	176	103	-
V.P. que disponen de refrigerador	447	95.31%	-	-	172	173	102	-
V.P. que disponen de lavadora	387	82.52%	-	-	135	155	97	-
V.P. que disponen de teléfono	393	83.80%	-	-	142	149	102	-
V.P. que disponen de calentador de agua (boiler)	416	88.70%	-	-	144	169	103	-
V.P. que disponen de automóvil o camioneta propia	275	58.64%	-	-	86	92	97	-
V.P. que disponen de computadora	157	33.48%	-	-	41	51	65	-
HOGARES								
Total de hogares	477	100.00%	-	-	187	186	104	-
Hogares con jefatura masculina	371	77.78%	-	-	136	151	84	-
Hogares con jefatura femenina	106	22.22%	-	-	51	35	20	-
Población en hogares	1,922	100.00%	-	-	757	772	393	-
Población en hogares con jefatura masculina	1,589	82.67%	-	-	588	656	345	-
Población en hogares con jefatura femenina	333	17.33%	-	-	169	116	48	-

COLONIAS	UNIDADES HABITACIONALES
HERMOSILLO, CAMPESTRE CHURUBUSCO, PASEOS DE TAXQUENA	-

** ALGUNAS VARIABLES PUEDEN DIFERIR DEL TOTAL A NIVEL DELEGACIONAL, DEBIDO AL CRITERIO DE CONFIDENCIALIDAD DEL INEGI RESPECTO A LA BASE POR MANZANA
FUENTE: ELABORACION PROPIA CON BASE EN EL XII CENSO GENERAL DE POBLACION Y VIVIENDA 2000, INEGI. BASE CARTOGRAFICA A NIVEL MANZANA.



JEFATURA DE GOBIERNO DEL DISTRITO FEDERAL

COORDINACIÓN DE PLANEACIÓN DEL DESARROLLO TERRITORIAL

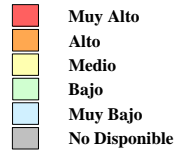
PROGRAMA INTEGRADO TERRITORIAL PARA EL DESARROLLO SOCIAL

Unidad Territorial: **03-041-1**
"HERMOSILLO"

Población: **1,942** hab.

Grado de Marginación: **Bajo**

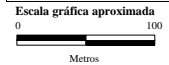
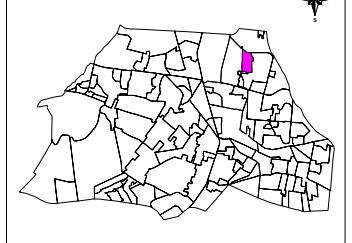
Grado de Marginación



Simbología

- Iglesia
 - Escuela
 - Plaza o Jardín
 - Asistencia Médica
 - Mercado
 - Sede Delegacional
 - Panteón
 - Estación Metro y Tren Ligero
- COLONIA** Nombre de Colonia
 - Límite de Colonia
 - Límite de la Unidad Territorial
 - Límite Distrito Federal
 - Límite Delegacional
 - Línea de Metro y Tren Ligero

COYOACAN



Fuente: Elaboración propia con base en cartografías de: INEGI, SEDUVI, IEDF y SSI.

Abril de 2003