

DELEGACION : **COYOACÁN**

UNIDAD TERRITORIAL : **03-027-1**

E. ZAPATA

PROGRAMA INTEGRADO TERRITORIAL PARA EL DESARROLLO SOCIAL 2001-2003

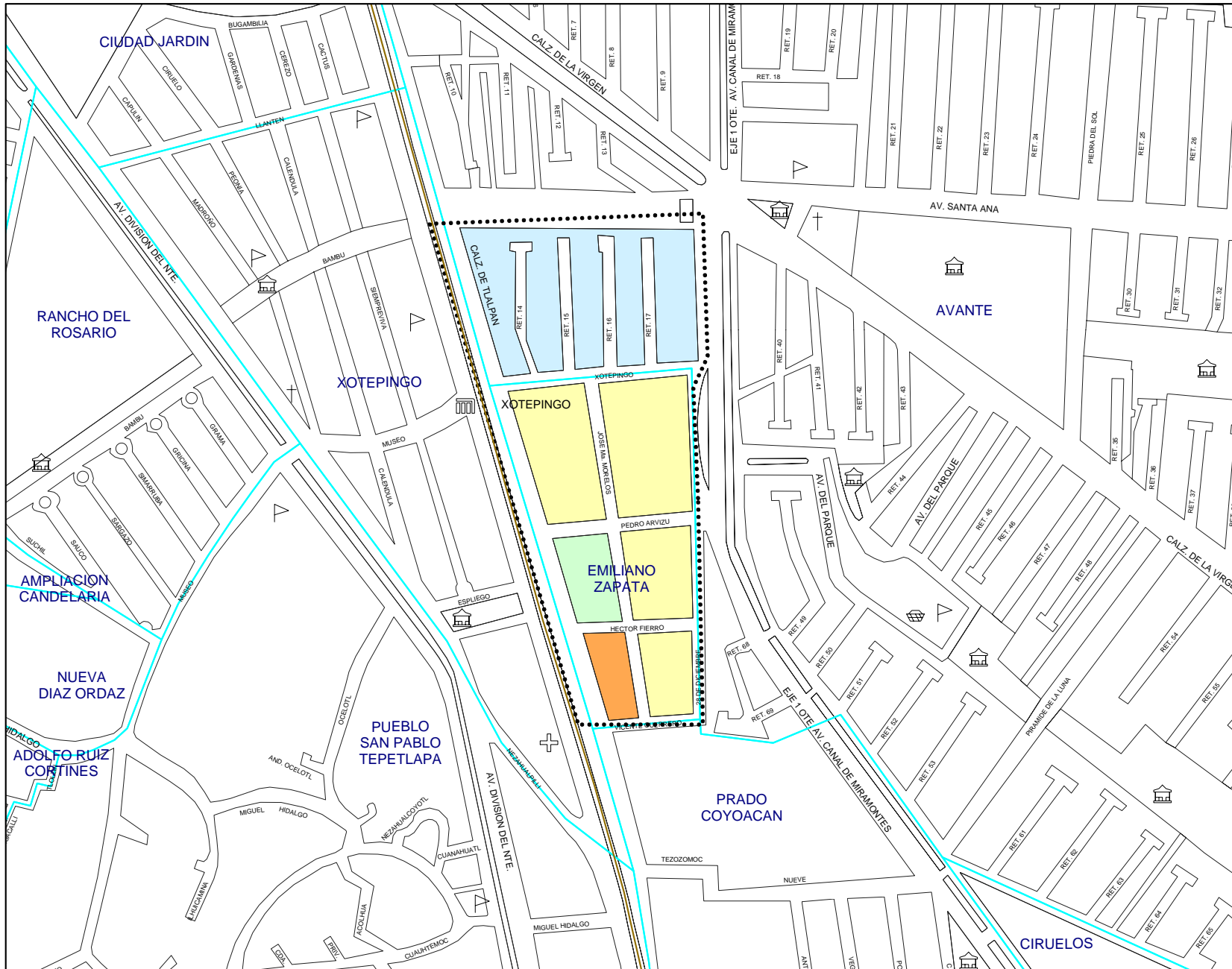


- ✓ Apoyo a Adultos Mayores
- ✓ Apoyo a Personas con Discapacidad
- ✓ Apoyo a Niños y Niñas en Pobreza y Vulnerabilidad
- ✓ Ampliación y Rehabilitación de Vivienda
- ✓ Rescate de Unidades Habitacionales
- ✓ Créditos a Microempresarios
- ✓ Desayunos Escolares
- ✓ Apoyo a la Producción Rural
- ✓ Apoyo al Empleo
- ✓ Apoyo a Consumidores de Leche Liconsa

Perfil Sociodemográfico	2000**	%	GRADO DE MARGINACION					N / D
			MUY ALTO	ALTO	MEDIO	BAJO	MUY BAJO	
POBLACION								
Manzanas	7	-	-	1	4	1	1	-
Población total	1,922	100.00%	-	103	1,096	194	529	-
Población masculina	914	47.55%	-	51	525	94	244	-
Población femenina	1,008	52.45%	-	52	571	100	285	-
Población de 0 a 4 años	137	7.13%	-	7	92	11	27	-
Población de 0 a 14 años	426	22.16%	-	23	289	38	76	-
Población de 6 a 14 años	261	13.58%	-	15	176	26	44	-
Población de 12 años y más	1,563	81.32%	-	84	850	162	467	-
Población de 15 años y más	1,483	77.16%	-	80	799	152	452	-
Población femenina de 15 a 49 años	571	29.71%	-	25	316	61	169	-
Población de 15 a 64 años	1,301	67.69%	-	67	717	132	385	-
Población de 15 a 24 años	309	16.08%	-	15	169	35	90	-
Población de 18 años y más	1,391	72.37%	-	77	750	139	425	-
Población de 65 años y más	182	9.47%	-	13	82	20	67	-
Población de 70 años y más	127	6.61%	-	10	51	14	52	-
Población femenina de 70 años y más	86	4.47%	-	6	36	11	33	-
Población masculina de 70 años y más	41	2.13%	-	4	15	3	19	-
EDUCACION								
Población de 6 a 14 años	261	100.00%	-	15	176	26	44	-
Población de 6 a 14 años que sabe leer y escribir	240	91.95%	-	14	160	23	43	-
Población de 6 a 14 años que asiste a la escuela	255	97.70%	-	15	171	25	44	-
Población de 15 a 24 años	309	100.00%	-	15	169	35	90	-
Población de 15 a 24 años que asiste a la escuela	192	62.14%	-	5	99	17	71	-
Población de 15 años y más	1,483	100.00%	-	80	799	152	452	-
Población de 15 años y más alfabeta	1,446	97.51%	-	75	776	146	449	-
Población de 15 años y más sin instrucción	42	2.83%	-	8	25	6	3	-
Población de 15 años y más con primaria incompleta	99	6.68%	-	11	62	14	12	-
Población de 15 años y más con primaria completa	199	13.42%	-	11	124	20	44	-
Pob. de 15 años y más con primaria e instr. secundaria o estudios téc. o comer.	332	22.39%	-	25	222	30	55	-
Población de 15 años y más con secundaria completa	248	16.72%	-	18	175	23	32	-
Población de 15 años y más con secundaria incompleta	64	4.32%	-	7	37	7	13	-
Población de 18 años y más	1,391	100.00%	-	77	750	139	425	-
Población de 18 años y más sin instrucción media superior	603	43.35%	-	52	393	60	98	-
Población de 18 años y más con instrucción media superior	358	25.74%	-	15	197	37	109	-
Población de 18 años y más sin instrucción superior	961	69.09%	-	67	590	97	207	-
Población de 18 años y más con instrucción superior	426	30.63%	-	10	159	41	216	-
Grado promedio de escolaridad	10.5	-	-	8.1	9.7	9.9	12.6	-
EMPLEO								
Población económicamente activa	868	100.00%	-	54	472	91	251	-
Población de 15 a 24 años económicamente activa	121	13.94%	-	13	68	15	25	-
Población de 15 a 29 años económicamente activa	262	30.18%	-	18	147	28	69	-
Población económicamente inactiva	693	100.00%	-	30	377	71	215	-
Población de 12 años y más económicamente inactiva que es estudiante	213	30.74%	-	5	113	22	73	-
Población de 12 años y más económicamente inactiva que se dedica al hogar	253	36.51%	-	14	151	26	62	-
Población Ocupada (P.O.)	846	100.00%	-	51	462	89	244	-
Población de 15 a 24 años ocupada	119	14.07%	-	12	67	15	25	-
Población de 15 a 29 años ocupada	253	29.91%	-	17	142	28	66	-
P.O. en el sector secundario	142	16.78%	-	11	94	18	19	-
P.O. en el sector terciario	667	78.84%	-	39	356	68	204	-
P.O. como empleado u obrero	637	75.30%	-	37	348	75	177	-
P.O. como jornalero o peón	0	0.00%	-	-	-	-	-	-
P.O. trabajadora por cuenta propia	170	20.09%	-	9	99	12	50	-
P.O. que no recibe ingreso por trabajo	8	0.95%	-	1	5	1	1	-
P.O. que recibe hasta 2 salarios mínimos mensuales de ingreso por trabajo	274	32.39%	-	21	181	26	46	-
P.O. con más de 2 y hasta 3 salarios mínimos mensuales de ingreso por trabajo	170	20.09%	-	14	95	23	38	-
P.O. con más de 3 y hasta 5 salarios mínimos mensuales de ingreso por trabajo	126	14.89%	-	10	73	8	35	-
P.O. que recibe más de 5 salarios mínimos mensuales de ingreso por trabajo	207	24.47%	-	2	82	17	106	-
P.O. que recibe más de 5 y hasta 10 salarios mínimos mensuales de ingreso por trabajo	151	17.85%	-	2	68	16	65	-
P.O. que recibe más de 10 salarios mínimos mensuales de ingreso por trabajo	56	6.62%	-	-	14	1	41	-

Perfil Sociodemográfico	2000**	%	GRADO DE MARGINACION					N / D
			MUY ALTO	ALTO	MEDIO	BAJO	MUY BAJO	
SALUD								
Población derechohabiente a servicio de salud	1,146	59.63%	-	69	662	78	337	-
Población sin derechohabiente a servicio de salud	724	37.67%	-	34	410	109	171	-
Población derechohabiente al IMSS	811	42.20%	-	61	480	53	217	-
Población con discapacidad	53	2.76%	-	4	34	7	8	-
Población de 0 a 69 años con discapacidad	26	1.35%	-	4	16	4	2	-
Población de 70 años y más con discapacidad	27	1.40%	-	-	18	3	6	-
ESTADO CIVIL Y FECUNDIDAD								
Población de 12 años y más	1,563	100.00%	-	84	850	162	467	-
Población de 12 años y más soltera	602	38.52%	-	34	299	73	196	-
Población de 12 años y más casada	627	40.12%	-	36	344	48	199	-
Total de hijos nacidos vivos de mujeres de 15 - 49 años	687	-	-	37	433	77	140	-
Total de hijos fallecidos de mujeres de 15 - 49 años	21	-	-	2	18	-	1	-
Promedio de hijos nacidos vivos de mujeres de 12 años y más	2.0	-	-	2.6	2.1	2.1	1.6	-
VIVIENDA								
Total de viviendas habitadas	522	-	-	28	281	53	160	-
Viviendas particulares habitadas (V.P.)	520	100.00%	-	28	280	52	160	-
V.P. propias	315	60.58%	-	14	159	29	113	-
V.P. propias pagadas	283	54.42%	-	14	144	29	96	-
Viviendas particulares rentadas	149	28.65%	-	9	81	22	37	-
V.P. que son casas independientes	357	68.65%	-	24	175	19	139	-
V.P. que son departamentos en edificio	65	12.50%	-	-	33	13	19	-
V.P. que son viviendas en vecindad	90	17.31%	-	4	67	19	-	-
Ocupantes en viviendas particulares habitadas	1,914	100.00%	-	103	1,092	190	529	-
Ocupantes de viviendas particulares que son casas independientes	1,367	71.42%	-	91	725	76	475	-
Ocupantes de viviendas particulares que son departamentos en edificio	191	9.98%	-	-	98	41	52	-
Ocupantes de viviendas particulares que son viviendas en vecindad	334	17.45%	-	12	252	70	-	-
Promedio de ocupantes en viviendas particulares	3.7	-	-	3.7	3.9	3.7	3.3	-
Promedio de ocupantes por dormitorio en viviendas particulares	1.7	-	-	2.2	2.0	1.8	1.2	-
VIVIENDA - ESTRUCTURA								
V.P. con techos de materiales ligeros, naturales y precarios	70	13.46%	-	9	52	8	1	-
V.P. con techos de losa de concreto, tabique, ladrillo o terrado con vigería	445	85.58%	-	19	224	43	159	-
V.P. con paredes de tabique, ladrillo, block, piedra, cantera, cemento o concreto.	504	96.92%	-	28	266	50	160	-
V.P. con piso de cemento y firme	208	40.00%	-	22	166	18	2	-
V.P. con piso de mosaico, madera y otros recubrimientos	307	59.04%	-	6	110	33	158	-
VIVIENDA - ESPACIO								
V.P. con un cuarto (Viviendas con dos cuartos que tienen cocina exclusiva)	73	14.04%	-	5	57	7	4	-
V.P. con 2 a 5 cuartos (no incluye cocina exclusiva)	391	75.19%	-	22	210	43	116	-
V.P. con un solo cuarto (cuarto redondo)	32	6.15%	-	3	21	7	1	-
V.P. con un dormitorio	156	30.00%	-	15	107	17	17	-
V.P. con 2 a 4 dormitorios	347	66.73%	-	13	167	33	134	-
V.P. con cocina exclusiva	445	85.58%	-	24	239	38	144	-
V.P. con servicio sanitario exclusivo	469	90.19%	-	24	242	43	160	-
VIVIENDA - SERVICIOS								
V.P. con drenaje	496	95.38%	-	27	259	50	160	-
V.P. con agua entubada en la vivienda	464	89.23%	-	20	240	46	158	-
V.P. con agua entubada en el predio	52	10.00%	-	8	38	6	-	-
BIENES DOMESTICOS								
V.P. que disponen de radio o radiograbadora	489	94.04%	-	28	262	49	150	-
V.P. que disponen de televisión	509	97.88%	-	27	274	52	156	-
V.P. que disponen de videocasetera	344	66.15%	-	17	169	28	130	-
V.P. que disponen de licuadora	488	93.85%	-	25	261	48	154	-
V.P. que disponen de refrigerador	470	90.38%	-	23	248	42	157	-
V.P. que disponen de lavadora	396	76.15%	-	17	198	37	144	-
V.P. que disponen de teléfono	382	73.46%	-	13	180	38	151	-
V.P. que disponen de calentador de agua (boiler)	421	80.96%	-	17	206	42	156	-
V.P. que disponen de automóvil o camioneta propia	228	43.85%	-	5	93	17	113	-
V.P. que disponen de computadora	130	25.00%	-	2	47	8	73	-
HOGARES								
Total de hogares	527	100.00%	-	28	287	52	160	-
Hogares con jefatura masculina	340	64.52%	-	20	193	26	101	-
Hogares con jefatura femenina	187	35.48%	-	8	94	26	59	-
Población en hogares	1,914	100.00%	-	103	1,092	190	529	-
Población en hogares con jefatura masculina	1,344	70.22%	-	78	807	108	351	-
Población en hogares con jefatura femenina	570	29.78%	-	25	285	82	178	-
COLONIAS				UNIDADES HABITACIONALES				
EMILIANO ZAPATA, AVANTE				-				

** ALGUNAS VARIABLES PUEDEN DIFERIR DEL TOTAL A NIVEL DELEGACIONAL, DEBIDO AL CRITERIO DE CONFIDENCIALIDAD DEL INEGI RESPECTO A LA BASE POR MANZANA
FUENTE: ELABORACION PROPIA CON BASE EN EL XII CENSO GENERAL DE POBLACION Y VIVIENDA 2000, INEGI. BASE CARTOGRAFICA A NIVEL MANZANA.



JEFATURA DE GOBIERNO DEL DISTRITO FEDERAL

COORDINACIÓN DE PLANEACIÓN DEL DESARROLLO TERRITORIAL

PROGRAMA INTEGRADO TERRITORIAL PARA EL DESARROLLO SOCIAL

Unidad Territorial: **03-027-1**
"EMILIANO ZAPATA"

Población: **1,922** hab.

Grado de Marginación: **Bajo**

Grado de Marginación

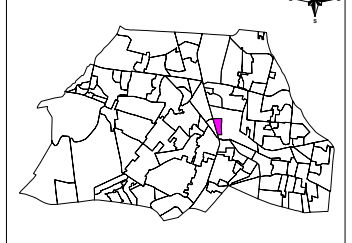


Simbología

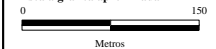
- Iglesia
- Escuela
- Plaza o Jardín
- Asistencia Médica
- Mercado
- Sede Delegacional
- Panteón
- Estación Metro y Tren Ligero

- COLONIA**
- Nombre de Colonia
- Límite de Colonia
- Límite de la Unidad Territorial
- Límite Distrito Federal
- Límite Delegacional
- Línea de Metro y Tren Ligero

COYOACAN



Escala gráfica aproximada



Metros

Fuente: Elaboración propia con base en cartografías de: INEGI, SEDUVI, IEDF y SSI.

Abril de 2003