

DELEGACION : COYOACÁN

UNIDAD TERRITORIAL : 03-008-1

BARRIO NIÑO DE JESUS

**PROGRAMA INTEGRADO TERRITORIAL PARA EL DESARROLLO SOCIAL 2001-2003**



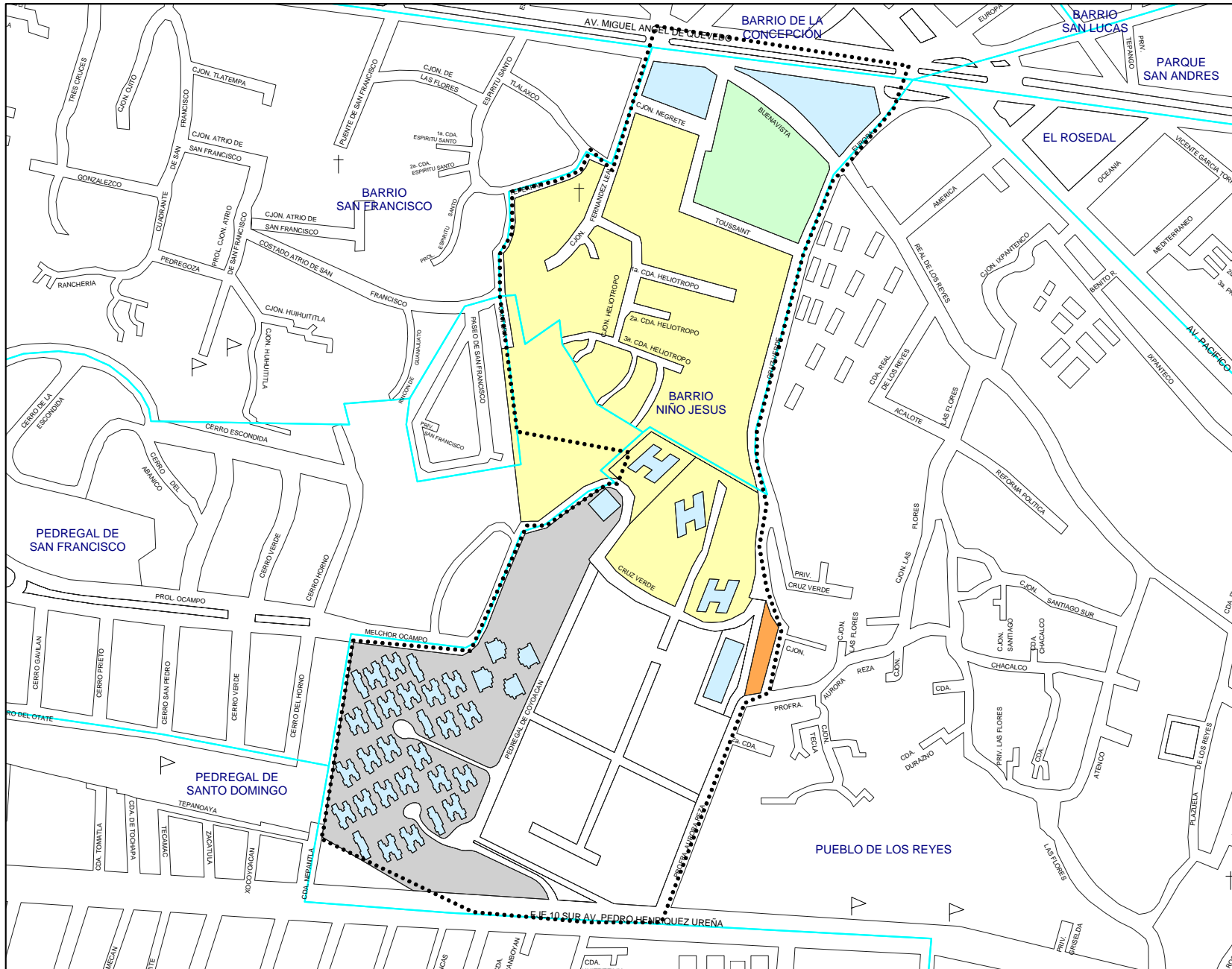
- ✓ Apoyo a Adultos Mayores
- ✓ Apoyo a Personas con Discapacidad
- Apoyo a Niños y Niñas en Pobreza y Vulnerabilidad
- ✓ Ampliación y Rehabilitación de Vivienda
- Rescate de Unidades Habitacionales
- ✓ Créditos a Microempresarios
- Desayunos Escolares
- Apoyo a la Producción Rural
- ✓ Apoyo al Empleo
- ✓ Apoyo a Consumidores de Leche Liconsa

Perfil Sociodemográfico	2000**	%	GRADO DE MARGINACION					
			MUY ALTO	ALTO	MEDIO	BAJO	MUY BAJO	N / D
<b>POBLACION</b>								
Manzanas	43	-	-	1	1	1	39	1
Población total	3,771	100.00%	-	83	1,247	255	2,184	2
Población masculina	1,697	45.00%	-	43	564	111	979	-
Población femenina	2,072	54.95%	-	40	683	144	1,205	-
Población de 0 a 4 años	383	10.16%	-	4	90	9	280	-
Población de 0 a 14 años	879	23.31%	-	13	269	43	554	-
Población de 6 a 14 años	422	11.19%	-	8	166	30	218	-
Población de 12 años y más	2,963	78.57%	-	72	1,015	220	1,656	-
Población de 15 años y más	2,844	75.42%	-	70	963	208	1,603	-
Población femenina de 15 a 49 años	1,311	34.77%	-	24	415	74	798	-
Población de 15 a 64 años	2,644	70.11%	-	63	868	171	1,542	-
Población de 15 a 24 años	538	14.27%	-	11	231	48	248	-
Población de 18 años y más	2,709	71.84%	-	65	903	201	1,540	-
Población de 65 años y más	200	5.30%	-	7	95	37	61	-
Población de 70 años y más	138	3.66%	-	5	68	28	37	-
Población femenina de 70 años y más	92	2.44%	-	4	49	16	23	-
Población masculina de 70 años y más	46	1.22%	-	1	19	12	14	-
<b>EDUCACION</b>								
Población de 6 a 14 años	422	100.00%	-	8	166	30	218	-
Población de 6 a 14 años que sabe leer y escribir	399	94.55%	-	8	154	30	207	-
Población de 6 a 14 años que asiste a la escuela	404	95.73%	-	8	161	27	208	-
Población de 15 a 24 años	538	100.00%	-	11	231	48	248	-
Población de 15 a 24 años que asiste a la escuela	290	53.90%	-	6	132	23	129	-
Población de 15 años y más	2,844	100.00%	-	70	963	208	1,603	-
Población de 15 años y más alfabeta	2,815	98.98%	-	69	950	204	1,592	-
Población de 15 años y más sin instrucción	42	1.48%	-	2	18	5	17	-
Población de 15 años y más con primaria incompleta	100	3.52%	-	13	58	8	21	-
Población de 15 años y más con primaria completa	241	8.47%	-	12	147	22	60	-
Pob. de 15 años y más con primaria e instr. secundaria o estudios téc. o comer.	379	13.33%	-	26	200	37	116	-
Población de 15 años y más con secundaria completa	279	9.81%	-	24	135	27	93	-
Población de 15 años y más con secundaria incompleta	73	2.57%	-	2	48	7	16	-
Población de 18 años y más	2,709	100.00%	-	65	903	201	1,540	-
Población de 18 años y más sin instrucción media superior	675	24.92%	-	52	386	68	169	-
Población de 18 años y más con instrucción media superior	455	16.80%	-	9	190	37	219	-
Población de 18 años y más sin instrucción superior	1,130	41.71%	-	61	576	105	388	-
Población de 18 años y más con instrucción superior	1,541	56.88%	-	4	300	95	1,142	-
Grado promedio de escolaridad	13.0	-	-	7.8	10.9	12.1	14.5	-
<b>EMPLEO</b>								
Población económicamente activa	1,860	100.00%	-	45	529	118	1,168	-
Población de 15 a 24 años económicamente activa	252	13.55%	-	3	91	26	132	-
Población de 15 a 29 años económicamente activa	523	28.12%	-	15	176	35	297	-
Población económicamente inactiva	1,100	100.00%	-	27	486	102	485	-
Población de 12 años y más económicamente inactiva que es estudiante	338	30.73%	-	2	181	28	127	-
Población de 12 años y más económicamente inactiva que se dedica al hogar	427	38.82%	-	-	184	34	209	-
Población Ocupada (P.O.)	1,835	100.00%	-	45	513	117	1,160	-
Población de 15 a 24 años ocupada	246	13.41%	-	3	89	26	128	-
Población de 15 a 29 años ocupada	514	28.01%	-	15	171	35	293	-
P.O. en el sector secundario	293	15.97%	-	15	103	21	154	-
P.O. en el sector terciario	1,484	80.87%	-	24	393	85	982	-
P.O. como empleado u obrero	1,349	73.51%	-	35	390	81	843	-
P.O. como jornalero o peón	0	0.00%	-	-	-	-	-	-
P.O. trabajadora por cuenta propia	304	16.57%	-	10	98	31	165	-
P.O. que no recibe ingreso por trabajo	26	1.42%	-	-	-	10	16	-
P.O. que recibe hasta 2 salarios mínimos mensuales de ingreso por trabajo	382	20.82%	-	25	182	29	146	-
P.O. con más de 2 y hasta 3 salarios mínimos mensuales de ingreso por trabajo	169	9.21%	-	13	87	19	50	-
P.O. con más de 3 y hasta 5 salarios mínimos mensuales de ingreso por trabajo	155	8.45%	-	3	72	10	70	-
P.O. que recibe más de 5 salarios mínimos mensuales de ingreso por trabajo	997	54.33%	-	4	144	32	817	-
P.O. que recibe más de 5 y hasta 10 salarios mínimos mensuales de ingreso por trabajo	346	18.86%	-	3	80	14	249	-
P.O. que recibe más de 10 salarios mínimos mensuales de ingreso por trabajo	651	35.48%	-	1	64	18	568	-

Perfil Sociodemográfico	2000**	%	GRADO DE MARGINACION					
			MUY ALTO	ALTO	MEDIO	BAJO	MUY BAJO	N / D
<b>SALUD</b>								
Población derechohabiente a servicio de salud	1,917	50.84%	-	37	614	153	1,113	-
Población sin derechohabencia a servicio de salud	1,671	44.31%	-	46	611	79	935	-
Población derechohabiente al IMSS	1,414	37.50%	-	34	454	92	834	-
Población con discapacidad	42	1.11%	-	4	21	3	14	-
Población de 0 a 69 años con discapacidad	33	0.88%	-	4	16	2	11	-
Población de 70 años y más con discapacidad	9	0.24%	-	-	5	1	3	-
<b>ESTADO CIVIL Y FECUNDIDAD</b>								
Población de 12 años y más	2,963	100.00%	-	72	1,015	220	1,656	-
Población de 12 años y más soltera	1,039	35.07%	-	27	431	98	483	-
Población de 12 años y más casada	1,498	50.56%	-	31	410	94	963	-
Total de hijos nacidos vivos de mujeres de 15 - 49 años	1,263	-	-	23	474	74	692	-
Total de hijos fallecidos de mujeres de 15 - 49 años	50	-	-	1	19	8	22	-
Promedio de hijos nacidos vivos de mujeres de 12 años y más	1.3	-	-	2.3	1.6	1.8	1.1	-
<b>VIVIENDA</b>								
Total de viviendas habitadas	1,136	-	-	24	291	72	748	1
Viviendas particulares habitadas (V.P.)	1,124	100.00%	-	24	287	71	742	-
V.P. propias	802	71.35%	-	9	200	62	531	-
V.P. propias pagadas	478	42.53%	-	9	189	52	228	-
Viviendas particulares rentadas	263	23.40%	-	15	47	9	192	-
V.P. que son casas independientes	361	32.12%	-	8	274	51	28	-
V.P. que son departamentos en edificio	713	63.43%	-	-	3	14	696	-
V.P. que son viviendas en vecindad	20	1.78%	-	15	-	5	-	-
Ocupantes en viviendas particulares habitadas	3,687	100.00%	-	83	1,193	251	2,160	-
Ocupantes de viviendas particulares que son casas independientes	1,457	39.52%	-	33	1,141	194	89	-
Ocupantes de viviendas particulares que son departamentos en edificio	2,065	56.01%	-	-	10	31	2,024	-
Ocupantes de viviendas particulares que son viviendas en vecindad	69	1.87%	-	47	-	22	-	-
Promedio de ocupantes en viviendas particulares	3.3	-	-	3.5	4.2	3.5	2.9	-
Promedio de ocupantes por dormitorio en viviendas particulares	1.5	-	-	1.8	1.9	1.4	1.4	-
<b>VIVIENDA - ESTRUCTURA</b>								
V.P. con techos de materiales ligeros, naturales y precarios	64	5.69%	-	8	47	8	1	-
V.P. con techos de losa de concreto, tabique, ladrillo o terrado con viguería	1,050	93.42%	-	16	235	60	739	-
V.P. con paredes de tabique, ladrillo, block, piedra, cantera, cemento o concreto.	1,091	97.06%	-	24	262	65	740	-
V.P. con piso de cemento y firme	472	41.99%	-	24	122	16	310	-
V.P. con piso de mosaico, madera y otros recubrimientos	638	56.76%	-	-	159	51	428	-
<b>VIVIENDA - ESPACIO</b>								
V.P. con un cuarto (Viviendas con dos cuartos que tienen cocina exclusiva)	63	5.60%	-	5	50	2	6	-
V.P. con 2 a 5 cuartos (no incluye cocina exclusiva)	891	79.27%	-	18	169	52	652	-
V.P. con un solo cuarto (cuarto redondo)	18	1.60%	-	5	9	2	2	-
V.P. con un dormitorio	312	27.76%	-	12	87	9	204	-
V.P. con 2 a 4 dormitorios	794	70.64%	-	11	193	55	535	-
V.P. con cocina exclusiva	1,059	94.22%	-	17	258	62	722	-
V.P. con servicio sanitario exclusivo	1,078	95.91%	-	18	256	66	738	-
<b>VIVIENDA - SERVICIOS</b>								
V.P. con drenaje	1,103	98.13%	-	24	270	70	739	-
V.P. con agua entubada en la vivienda	1,052	93.59%	-	13	241	61	737	-
V.P. con agua entubada en el predio	55	4.89%	-	11	35	6	3	-
<b>BIENES DOMESTICOS</b>								
V.P. que disponen de radio o radiograbadora	1,080	96.09%	-	20	264	69	727	-
V.P. que disponen de televisión	1,106	98.40%	-	24	275	71	736	-
V.P. que disponen de videocasetera	935	83.19%	-	13	185	54	683	-
V.P. que disponen de licuadora	1,087	96.71%	-	24	270	71	722	-
V.P. que disponen de refrigerador	1,080	96.09%	-	19	257	69	735	-
V.P. que disponen de lavadora	974	86.65%	-	11	208	62	693	-
V.P. que disponen de teléfono	1,030	91.64%	-	16	214	66	734	-
V.P. que disponen de calentador de agua (boiler)	1,047	93.15%	-	18	224	67	738	-
V.P. que disponen de automóvil o camioneta propia	875	77.85%	-	6	126	52	691	-
V.P. que disponen de computadora	640	56.94%	-	-	94	31	515	-
<b>HOGARES</b>								
Total de hogares	1,148	100.00%	-	24	310	72	742	-
Hogares con jefatura masculina	874	76.13%	-	20	234	49	571	-
Hogares con jefatura femenina	274	23.87%	-	4	76	23	171	-
Población en hogares	3,687	100.00%	-	83	1,193	251	2,160	-
Población en hogares con jefatura masculina	3,002	81.42%	-	73	946	189	1,794	-
Población en hogares con jefatura femenina	685	18.58%	-	10	247	62	366	-

COLONIAS	UNIDADES HABITACIONALES
BARRIO DEL NIÑO JESUS, PUEBLO DE LOS REYES	-

\*\* ALGUNAS VARIABLES PUEDEN DIFERIR DEL TOTAL A NIVEL DELEGACIONAL, DEBIDO AL CRITERIO DE CONFIDENCIALIDAD DEL INEGI RESPECTO A LA BASE POR MANZANA  
FUENTE: ELABORACION PROPIA CON BASE EN EL XII CENSO GENERAL DE POBLACION Y VIVIENDA 2000, INEGI. BASE CARTOGRAFICA A NIVEL MANZANA.



JEFATURA DE GOBIERNO DEL DISTRITO FEDERAL

COORDINACIÓN DE PLANEACIÓN DEL DESARROLLO TERRITORIAL

**PROGRAMA INTEGRADO TERRITORIAL PARA EL DESARROLLO SOCIAL**

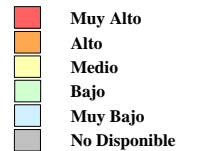
Unidad Territorial: **03-008-1**

**"BARRIO NIÑO DE JESUS"**

Población: **3,771** hab.

Grado de Marginación: **Muy Bajo**

**Grado de Marginación**

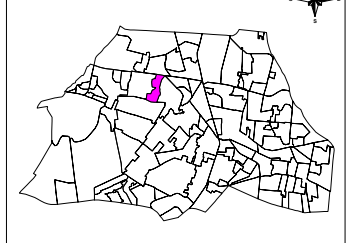


**Simbología**

- ✚ Iglesia
- Escuela
- Plaza o Jardín
- Asistencia Médica
- Mercado
- Sede Delegacional
- Panteón
- Estación Metro y Tren Ligero

- COLONIA**
- Nombre de Colonia
- Límite de Colonia
- Límite de la Unidad Territorial
- Límite Distrito Federal
- Límite Delegacional
- Línea de Metro y Tren Ligero

**COYOACAN**



Escala gráfica aproximada



Metros

Fuente: Elaboración propia con base en cartografías de: INEGI, SEDUVI, IEDF y SSI.

Abril de 2003