

DELEGACION : **AZCAPOTZALCO**

UNIDAD TERRITORIAL : **02-040-1**

PRADOS DEL ROSARIO

PROGRAMA INTEGRADO TERRITORIAL PARA EL DESARROLLO SOCIAL 2001-2003



- ✓ Apoyo a Adultos Mayores
- ✓ Apoyo a Personas con Discapacidad
- ✓ Apoyo a Niños y Niñas en Pobreza y Vulnerabilidad
- ✓ Ampliación y Rehabilitación de Vivienda
- ✓ Rescate de Unidades Habitacionales
- ✓ Créditos a Microempresarios
- ✓ Desayunos Escolares
- ✓ Apoyo a la Producción Rural
- ✓ Apoyo al Empleo
- ✓ Apoyo a Consumidores de Leche Liconsa

Perfil Sociodemográfico	2000**	%	GRADO DE MARGINACION					
			MUY ALTO	ALTO	MEDIO	BAJO	MUY BAJO	N / D
POBLACION								
Manzanas	69	-	-	-	-	-	22	47
Población total	6,270	100.00%	-	-	-	-	1,520	4,750
Población masculina	2,945	46.97%	-	-	-	-	717	2,228
Población femenina	3,325	53.03%	-	-	-	-	803	2,522
Población de 0 a 4 años	326	5.20%	-	-	-	-	88	238
Población de 0 a 14 años	1,091	17.40%	-	-	-	-	292	799
Población de 6 a 14 años	695	11.08%	-	-	-	-	179	516
Población de 12 años y más	5,337	85.12%	-	-	-	-	1,259	4,078
Población de 15 años y más	5,103	81.39%	-	-	-	-	1,207	3,896
Población femenina de 15 a 49 años	1,965	31.34%	-	-	-	-	483	1,482
Población de 15 a 64 años	4,722	75.31%	-	-	-	-	1,116	3,606
Población de 15 a 24 años	1,267	20.21%	-	-	-	-	304	963
Población de 18 años y más	4,761	75.93%	-	-	-	-	1,117	3,644
Población de 65 años y más	381	6.08%	-	-	-	-	91	290
Población de 70 años y más	227	3.62%	-	-	-	-	53	174
Población femenina de 70 años y más	130	2.07%	-	-	-	-	30	100
Población masculina de 70 años y más	97	1.55%	-	-	-	-	23	74
EDUCACION								
Población de 6 a 14 años	695	100.00%	-	-	-	-	179	516
Población de 6 a 14 años que sabe leer y escribir	666	95.83%	-	-	-	-	172	494
Población de 6 a 14 años que asiste a la escuela	677	97.41%	-	-	-	-	175	502
Población de 15 a 24 años	1,267	100.00%	-	-	-	-	304	963
Población de 15 a 24 años que asiste a la escuela	906	71.51%	-	-	-	-	211	695
Población de 15 años y más	5,103	100.00%	-	-	-	-	1,207	3,896
Población de 15 años y más alfabeta	5,076	99.47%	-	-	-	-	1,195	3,881
Población de 15 años y más sin instrucción	43	0.84%	-	-	-	-	18	25
Población de 15 años y más con primaria incompleta	137	2.68%	-	-	-	-	27	110
Población de 15 años y más con primaria completa	480	9.41%	-	-	-	-	163	317
Pob. de 15 años y más con primaria e instr. secundaria o estudios téc. o comer.	1,009	19.77%	-	-	-	-	296	713
Población de 15 años y más con secundaria completa	746	14.62%	-	-	-	-	233	513
Población de 15 años y más con secundaria incompleta	125	2.45%	-	-	-	-	25	100
Población de 18 años y más	4,761	100.00%	-	-	-	-	1,117	3,644
Población de 18 años y más sin instrucción media superior	1,477	31.02%	-	-	-	-	445	1,032
Población de 18 años y más con instrucción media superior	1,453	30.52%	-	-	-	-	361	1,092
Población de 18 años y más sin instrucción superior	2,930	61.54%	-	-	-	-	806	2,124
Población de 18 años y más con instrucción superior	1,812	38.06%	-	-	-	-	307	1,505
Grado promedio de escolaridad	11.7	-	-	-	-	-	10.8	12.0
EMPLEO								
Población económicamente activa	2,525	100.00%	-	-	-	-	534	1,991
Población de 15 a 24 años económicamente activa	385	15.25%	-	-	-	-	75	310
Población de 15 a 29 años económicamente activa	889	35.21%	-	-	-	-	185	704
Población económicamente inactiva	2,791	100.00%	-	-	-	-	720	2,071
Población de 12 años y más económicamente inactiva que es estudiante	956	34.25%	-	-	-	-	231	725
Población de 12 años y más económicamente inactiva que se dedica al hogar	958	34.32%	-	-	-	-	236	722
Población Ocupada (P.O.)	2,486	100.00%	-	-	-	-	532	1,954
Población de 15 a 24 años ocupada	375	15.08%	-	-	-	-	74	301
Población de 15 a 29 años ocupada	869	34.96%	-	-	-	-	183	686
P.O. en el sector secundario	502	20.19%	-	-	-	-	103	399
P.O. en el sector terciario	1,852	74.50%	-	-	-	-	390	1,462
P.O. como empleado u obrero	1,960	78.84%	-	-	-	-	433	1,527
P.O. como jornalero o peón	4	0.16%	-	-	-	-	1	3
P.O. trabajadora por cuenta propia	358	14.40%	-	-	-	-	80	278
P.O. que no recibe ingreso por trabajo	68	2.74%	-	-	-	-	31	37
P.O. que recibe hasta 2 salarios mínimos mensuales de ingreso por trabajo	419	16.85%	-	-	-	-	112	307
P.O. con más de 2 y hasta 3 salarios mínimos mensuales de ingreso por trabajo	363	14.60%	-	-	-	-	90	273
P.O. con más de 3 y hasta 5 salarios mínimos mensuales de ingreso por trabajo	516	20.76%	-	-	-	-	105	411
P.O. que recibe más de 5 salarios mínimos mensuales de ingreso por trabajo	1,034	41.59%	-	-	-	-	180	854
P.O. que recibe más de 5 y hasta 10 salarios mínimos mensuales de ingreso por trabajo	686	27.59%	-	-	-	-	132	554
P.O. que recibe más de 10 salarios mínimos mensuales de ingreso por trabajo	348	14.00%	-	-	-	-	48	300

Perfil Sociodemográfico	2000**	%	GRADO DE MARGINACION					
			MUY ALTO	ALTO	MEDIO	BAJO	MUY BAJO	N / D
SALUD								
Población derechohabiente a servicio de salud	4,614	73.59%	-	-	-	-	1,166	3,448
Población sin derechohabiente a servicio de salud	1,470	23.44%	-	-	-	-	331	1,139
Población derechohabiente al IMSS	2,413	38.48%	-	-	-	-	416	1,997
Población con discapacidad	84	1.34%	-	-	-	-	20	64
Población de 0 a 69 años con discapacidad	61	0.97%	-	-	-	-	14	47
Población de 70 años y más con discapacidad	23	0.37%	-	-	-	-	6	17
ESTADO CIVIL Y FECUNDIDAD								
Población de 12 años y más	5,337	100.00%	-	-	-	-	1,259	4,078
Población de 12 años y más soltera	2,257	42.29%	-	-	-	-	531	1,726
Población de 12 años y más casada	2,353	44.09%	-	-	-	-	540	1,813
Total de hijos nacidos vivos de mujeres de 15 - 49 años	2,132	-	-	-	-	-	557	1,575
Total de hijos fallecidos de mujeres de 15 - 49 años	86	-	-	-	-	-	21	65
Promedio de hijos nacidos vivos de mujeres de 12 años y más	1.8	-	-	-	-	-	2.0	1.8
VIVIENDA								
Total de viviendas habitadas	1,609	-	-	-	-	-	401	1,208
Viviendas particulares habitadas (V.P.)	1,590	100.00%	-	-	-	-	396	1,194
V.P. propias	1,343	84.47%	-	-	-	-	317	1,026
V.P. propias pagadas	1,125	70.75%	-	-	-	-	279	846
Viviendas particulares rentadas	189	11.89%	-	-	-	-	58	131
V.P. que son casas independientes	600	37.74%	-	-	-	-	14	586
V.P. que son departamentos en edificio	975	61.32%	-	-	-	-	381	594
V.P. que son viviendas en vecindad	0	0.00%	-	-	-	-	-	-
Ocupantes en viviendas particulares habitadas	6,187	100.00%	-	-	-	-	1,500	4,687
Ocupantes de viviendas particulares que son casas independientes	2,558	41.34%	-	-	-	-	47	2,511
Ocupantes de viviendas particulares que son departamentos en edificio	3,568	57.67%	-	-	-	-	1,446	2,122
Ocupantes de viviendas particulares que son viviendas en vecindad	0	0.00%	-	-	-	-	-	-
Promedio de ocupantes en viviendas particulares	3.9	-	-	-	-	-	3.8	3.9
Promedio de ocupantes por dormitorio en viviendas particulares	1.4	-	-	-	-	-	1.4	1.4
VIVIENDA - ESTRUCTURA								
V.P. con techos de materiales ligeros, naturales y precarios	4	0.25%	-	-	-	-	3	1
V.P. con techos de losa de concreto, tabique, ladrillo o terrazo con viguería	1,578	99.25%	-	-	-	-	390	1,188
V.P. con paredes de tabique, ladrillo, block, piedra, cantera, cemento o concreto.	1,583	99.56%	-	-	-	-	394	1,189
V.P. con piso de cemento y firme	562	35.35%	-	-	-	-	285	277
V.P. con piso de mosaico, madera y otros recubrimientos	1,020	64.15%	-	-	-	-	110	910
VIVIENDA - ESPACIO								
V.P. con un cuarto (Viviendas con dos cuartos que tienen cocina exclusiva)	5	0.31%	-	-	-	-	2	3
V.P. con 2 a 5 cuartos (no incluye cocina exclusiva)	1,360	85.53%	-	-	-	-	388	972
V.P. con un solo cuarto (cuarto redondo)	2	0.13%	-	-	-	-	-	2
V.P. con un dormitorio	88	5.53%	-	-	-	-	31	57
V.P. con 2 a 4 dormitorios	1,471	92.52%	-	-	-	-	361	1,110
V.P. con cocina exclusiva	1,388	87.30%	-	-	-	-	304	1,084
V.P. con servicio sanitario exclusivo	1,584	99.62%	-	-	-	-	394	1,190
VIVIENDA - SERVICIOS								
V.P. con drenaje	1,584	99.62%	-	-	-	-	395	1,189
V.P. con agua entubada en la vivienda	1,572	98.87%	-	-	-	-	393	1,179
V.P. con agua entubada en el predio	1	0.06%	-	-	-	-	1	-
BIENES DOMESTICOS								
V.P. que disponen de radio o radiograbadora	1,563	98.30%	-	-	-	-	390	1,173
V.P. que disponen de televisión	1,580	99.37%	-	-	-	-	393	1,187
V.P. que disponen de videocasetera	1,354	85.16%	-	-	-	-	330	1,024
V.P. que disponen de licuadora	1,569	98.68%	-	-	-	-	390	1,179
V.P. que disponen de refrigerador	1,565	98.43%	-	-	-	-	388	1,177
V.P. que disponen de lavadora	1,465	92.14%	-	-	-	-	353	1,112
V.P. que disponen de teléfono	1,506	94.72%	-	-	-	-	356	1,150
V.P. que disponen de calentador de agua (boiler)	1,572	98.87%	-	-	-	-	387	1,185
V.P. que disponen de automóvil o camioneta propia	1,123	70.63%	-	-	-	-	230	893
V.P. que disponen de computadora	691	43.46%	-	-	-	-	121	570
HOGARES								
Total de hogares	1,629	100.00%	-	-	-	-	403	1,226
Hogares con jefatura masculina	1,217	74.71%	-	-	-	-	295	922
Hogares con jefatura femenina	412	25.29%	-	-	-	-	108	304
Población en hogares	6,187	100.00%	-	-	-	-	1,500	4,687
Población en hogares con jefatura masculina	4,837	78.18%	-	-	-	-	1,139	3,698
Población en hogares con jefatura femenina	1,350	21.82%	-	-	-	-	361	989
COLONIAS					UNIDADES HABITACIONALES			
PRADOS EL ROSARIO, U.H. TRABAJADORES PEMEX					U.H. TRABAJADORES DE PEMEX			

** ALGUNAS VARIABLES PUEDEN DIFERIR DEL TOTAL A NIVEL DELEGACIONAL, DEBIDO AL CRITERIO DE CONFIDENCIALIDAD DEL INEGI RESPECTO A LA BASE POR MANZANA
FUENTE: ELABORACION PROPIA CON BASE EN EL XII CENSO GENERAL DE POBLACION Y VIVIENDA 2000, INEGI. BASE CARTOGRAFICA A NIVEL MANZANA.



JEFATURA DE GOBIERNO DEL DISTRITO FEDERAL

COORDINACIÓN DE PLANEACIÓN DEL DESARROLLO TERRITORIAL

PROGRAMA INTEGRADO TERRITORIAL PARA EL DESARROLLO SOCIAL

Unidad Territorial: **02-040-1**

"PRADOS DEL ROSARIO"

Población: **6,270** hab.

Grado de Marginación: **Muy Bajo**

Grado de Marginación

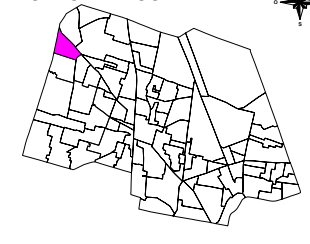


Simbología

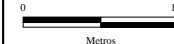
- Iglesia
- Escuela
- Plaza o Jardín
- Asistencia Médica
- Mercado
- Sede Delegacional
- Panteón
- Estación Metro y Tren Ligero

- COLONIA** Nombre de Colonia
- Límite de Colonia
- Límite de la Unidad Territorial
- Límite Distrito Federal
- Límite Delegacional
- Línea de Metro y Tren Ligero

AZCAPOTZALCO



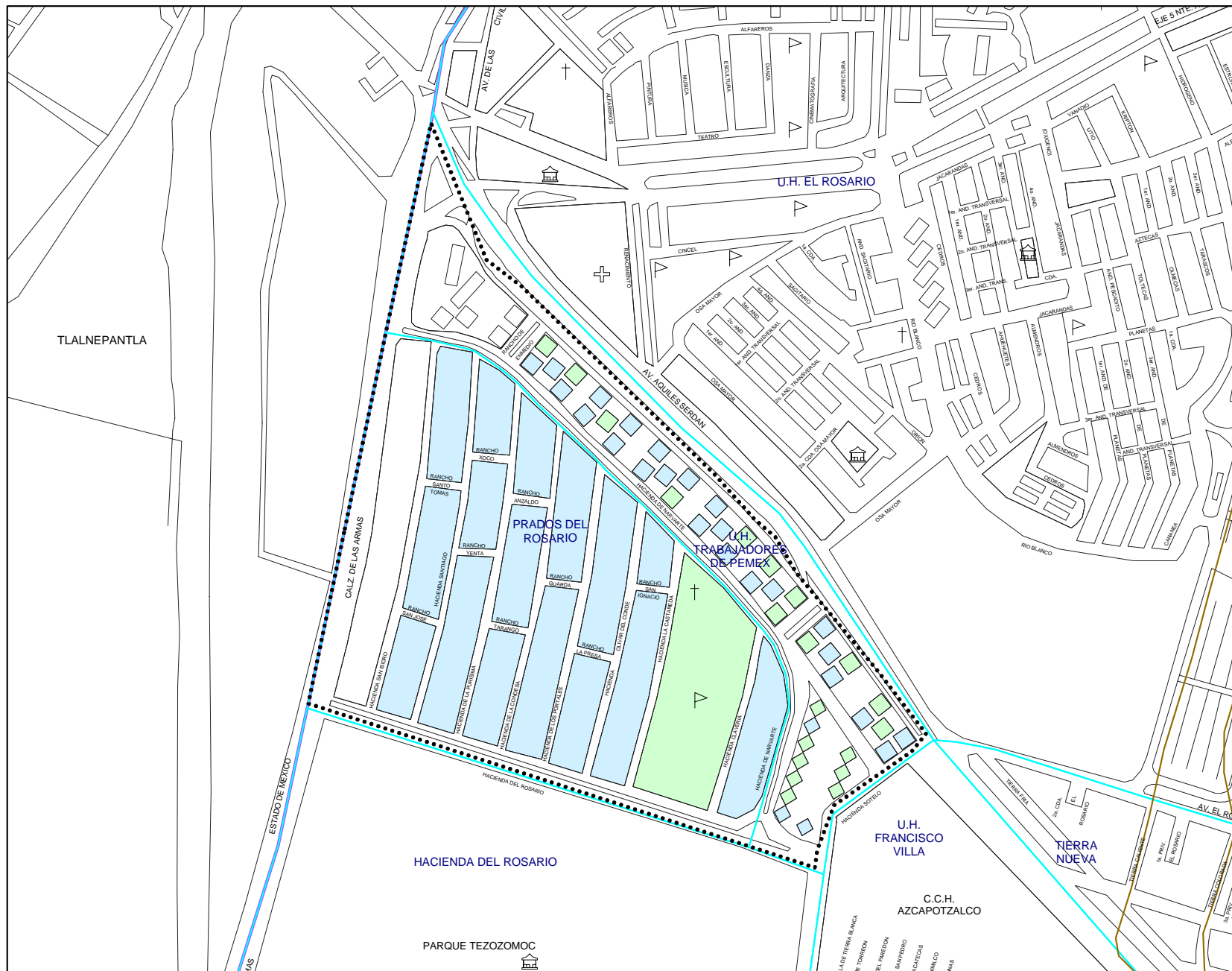
Escala gráfica aproximada



Metros

Fuente: Elaboración propia con base en cartografías de: INEGI, SEDUVI, IEDF y SSIID.

Abril de 2003



TLALNEPANTLA

HACIENDA DEL ROSARIO

PARQUE TEZOZOMOC

U.H. FRANCISCO VILLA

C.C.H. AZCAPOTZALCO

TIERRA NUEVA