

DELEGACION : **ALVARO OBREGÓN**

UNIDAD TERRITORIAL : **10-111-1**

PODER POPUP. COOP.

PROGRAMA INTEGRADO TERRITORIAL PARA EL DESARROLLO SOCIAL 2001-2003

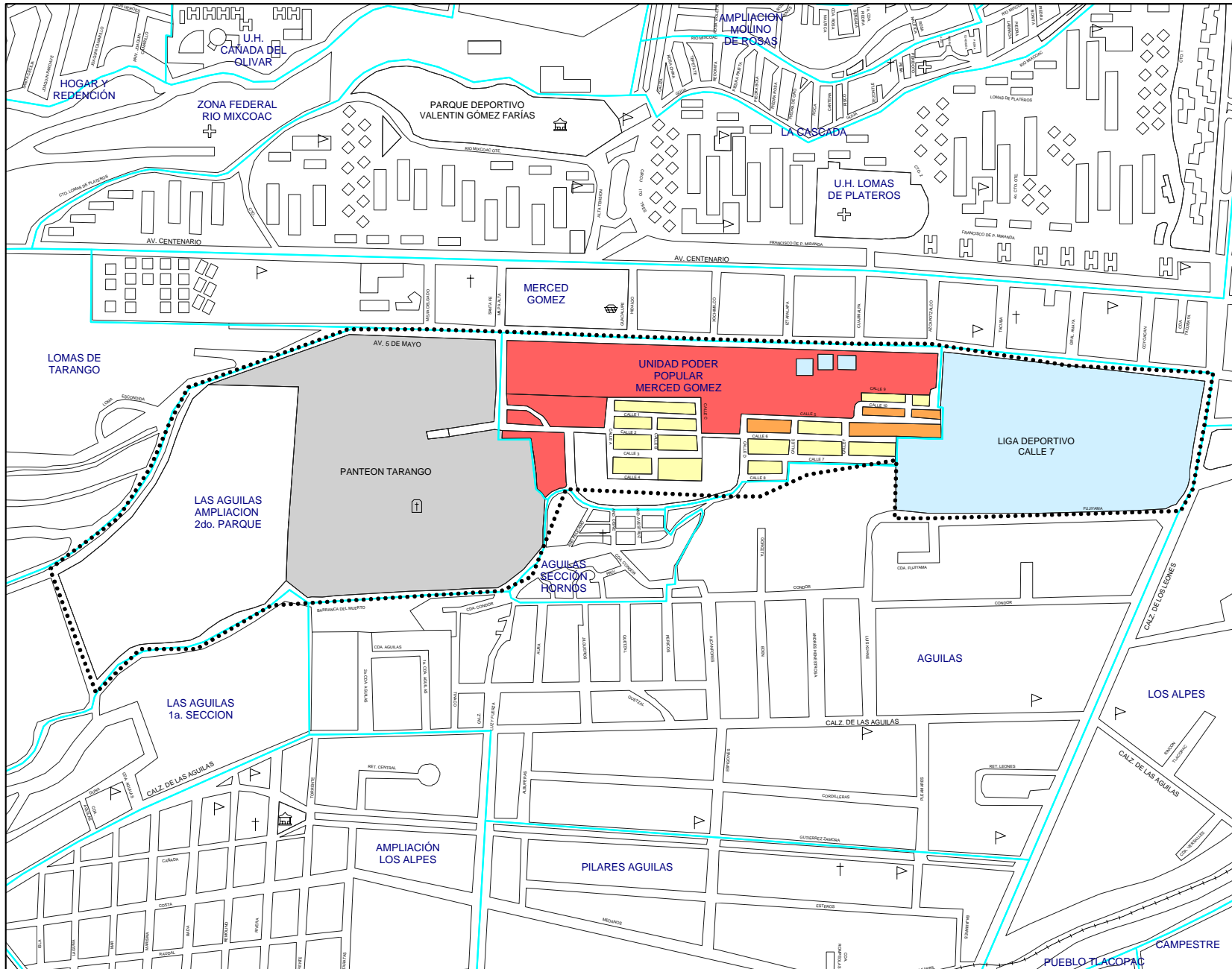


- ✓ Apoyo a Adultos Mayores
- ✓ Apoyo a Personas con Discapacidad
- ✓ Apoyo a Niños y Niñas en Pobreza y Vulnerabilidad
- ✓ Ampliación y Rehabilitación de Vivienda
- ✓ Rescate de Unidades Habitacionales
- ✓ Créditos a Microempresarios
- ✓ Desayunos Escolares
- ✓ Apoyo a la Producción Rural
- ✓ Apoyo al Empleo
- ✓ Apoyo a Consumidores de Leche Liconsa

Perfil Sociodemográfico	2000**	%	GRADO DE MARGINACION					N / D
			MUY ALTO	ALTO	MEDIO	BAJO	MUY BAJO	
POBLACION								
Manzanas	27	-	4	4	14	-	4	1
Población total	1,782	100.00%	124	283	987	-	382	6
Población masculina	816	45.79%	61	131	461	-	163	-
Población femenina	960	53.87%	63	152	526	-	219	-
Población de 0 a 4 años	153	8.59%	7	26	88	-	32	-
Población de 0 a 14 años	528	29.63%	41	103	291	-	93	-
Población de 6 a 14 años	337	18.91%	32	69	183	-	53	-
Población de 12 años y más	1,341	75.25%	92	198	751	-	300	-
Población de 15 años y más	1,233	69.19%	83	176	689	-	285	-
Población femenina de 15 a 49 años	583	32.72%	39	86	324	-	134	-
Población de 15 a 64 años	1,180	66.22%	78	172	667	-	263	-
Población de 15 a 24 años	352	19.75%	27	46	224	-	55	-
Población de 18 años y más	1,125	63.13%	72	162	622	-	269	-
Población de 65 años y más	53	2.97%	5	4	22	-	22	-
Población de 70 años y más	32	1.80%	1	4	12	-	15	-
Población femenina de 70 años y más	19	1.07%	-	2	9	-	8	-
Población masculina de 70 años y más	13	0.73%	1	2	3	-	7	-
EDUCACION								
Población de 6 a 14 años	337	100.00%	32	69	183	-	53	-
Población de 6 a 14 años que sabe leer y escribir	306	90.80%	30	60	166	-	50	-
Población de 6 a 14 años que asiste a la escuela	322	95.55%	32	65	175	-	50	-
Población de 15 a 24 años	352	100.00%	27	46	224	-	55	-
Población de 15 a 24 años que asiste a la escuela	192	54.55%	14	17	122	-	39	-
Población de 15 años y más	1,233	100.00%	83	176	689	-	285	-
Población de 15 años y más alfabeta	1,203	97.57%	80	171	670	-	282	-
Población de 15 años y más sin instrucción	25	2.03%	6	2	17	-	-	-
Población de 15 años y más con primaria incompleta	114	9.25%	12	25	66	-	11	-
Población de 15 años y más con primaria completa	157	12.73%	17	28	102	-	10	-
Pob. de 15 años y más con primaria e instr. secundaria o estudios téc. o comer.	320	25.95%	22	60	210	-	28	-
Población de 15 años y más con secundaria completa	251	20.36%	18	52	158	-	23	-
Población de 15 años y más con secundaria incompleta	61	4.95%	2	8	47	-	4	-
Población de 18 años y más	1,125	100.00%	72	162	622	-	269	-
Población de 18 años y más sin instrucción media superior	549	48.80%	52	104	352	-	41	-
Población de 18 años y más con instrucción media superior	250	22.22%	12	36	156	-	46	-
Población de 18 años y más sin instrucción superior	799	71.02%	64	140	508	-	87	-
Población de 18 años y más con instrucción superior	294	26.13%	6	13	102	-	173	-
Grado promedio de escolaridad	10.1	-	7.6	8.4	9.2	-	13.8	-
EMPLEO								
Población económicamente activa	760	100.00%	46	103	428	-	183	-
Población de 15 a 24 años económicamente activa	155	20.39%	10	17	106	-	22	-
Población de 15 a 29 años económicamente activa	256	33.68%	17	30	159	-	50	-
Población económicamente inactiva	559	100.00%	46	88	312	-	113	-
Población de 12 años y más económicamente inactiva que es estudiante	203	36.31%	14	23	123	-	43	-
Población de 12 años y más económicamente inactiva que se dedica al hogar	183	32.74%	13	32	101	-	37	-
Población Ocupada (P.O.)	746	100.00%	45	99	424	-	178	-
Población de 15 a 24 años ocupada	152	20.38%	10	15	105	-	22	-
Población de 15 a 29 años ocupada	249	33.38%	16	28	156	-	49	-
P.O. en el sector secundario	132	17.69%	8	22	81	-	21	-
P.O. en el sector terciario	583	78.15%	36	73	325	-	149	-
P.O. como empleado u obrero	543	72.79%	27	80	312	-	124	-
P.O. como jornalero o peón	1	0.13%	-	1	-	-	-	-
P.O. trabajadora por cuenta propia	147	19.71%	14	16	88	-	29	-
P.O. que no recibe ingreso por trabajo	9	1.21%	1	-	8	-	-	-
P.O. que recibe hasta 2 salarios mínimos mensuales de ingreso por trabajo	300	40.21%	25	48	202	-	25	-
P.O. con más de 2 y hasta 3 salarios mínimos mensuales de ingreso por trabajo	146	19.57%	8	22	98	-	18	-
P.O. con más de 3 y hasta 5 salarios mínimos mensuales de ingreso por trabajo	82	10.99%	4	13	51	-	14	-
P.O. que recibe más de 5 salarios mínimos mensuales de ingreso por trabajo	142	19.03%	3	9	35	-	95	-
P.O. que recibe más de 5 y hasta 10 salarios mínimos mensuales de ingreso por trabajo	71	9.52%	3	6	27	-	35	-
P.O. que recibe más de 10 salarios mínimos mensuales de ingreso por trabajo	71	9.52%	-	3	8	-	60	-

Perfil Sociodemográfico	2000**	%	GRADO DE MARGINACION					N / D
			MUY ALTO	ALTO	MEDIO	BAJO	MUY BAJO	
SALUD								
Población derechohabiente a servicio de salud	945	53.03%	61	139	578	-	167	-
Población sin derechohabiente a servicio de salud	735	41.25%	61	137	382	-	155	-
Población derechohabiente al IMSS	753	42.26%	35	107	472	-	139	-
Población con discapacidad	19	1.07%	-	2	14	-	3	-
Población de 0 a 69 años con discapacidad	17	0.95%	-	1	14	-	2	-
Población de 70 años y más con discapacidad	2	0.11%	-	1	-	-	1	-
ESTADO CIVIL Y FECUNDIDAD								
Población de 12 años y más	1,341	100.00%	92	198	751	-	300	-
Población de 12 años y más soltera	532	39.67%	36	66	319	-	111	-
Población de 12 años y más casada	562	41.91%	35	81	304	-	142	-
Total de hijos nacidos vivos de mujeres de 15 - 49 años	886	-	73	159	515	-	139	-
Total de hijos fallecidos de mujeres de 15 - 49 años	35	-	4	5	24	-	2	-
Promedio de hijos nacidos vivos de mujeres de 12 años y más	1.8	-	2.1	2.0	1.9	-	1.3	-
VIVIENDA								
Total de viviendas habitadas	403	-	27	62	201	-	112	1
Viviendas particulares habitadas (V.P.)	399	100.00%	27	61	200	-	111	-
V.P. propias	326	81.70%	19	45	174	-	88	-
V.P. propias pagadas	214	53.63%	15	23	121	-	55	-
Viviendas particulares rentadas	47	11.78%	-	12	13	-	22	-
V.P. que son casas independientes	303	75.94%	27	49	198	-	29	-
V.P. que son departamentos en edificio	81	20.30%	-	2	1	-	78	-
V.P. que son viviendas en vecindad	1	0.25%	-	1	-	-	-	-
Ocupantes en viviendas particulares habitadas	1,764	100.00%	124	279	983	-	378	-
Ocupantes de viviendas particulares que son casas independientes	1,437	81.46%	124	225	973	-	115	-
Ocupantes de viviendas particulares que son departamentos en edificio	256	14.51%	-	6	4	-	246	-
Ocupantes de viviendas particulares que son viviendas en vecindad	4	0.23%	-	4	-	-	-	-
Promedio de ocupantes en viviendas particulares	4.4	-	4.6	4.6	4.9	-	3.4	-
Promedio de ocupantes por dormitorio en viviendas particulares	2.0	-	3.6	2.8	2.1	-	1.3	-
VIVIENDA - ESTRUCTURA								
V.P. con techos de materiales ligeros, naturales y precarios	42	10.53%	26	9	5	-	2	-
V.P. con techos de losa de concreto, tabique, ladrillo o terrazo con viguería	350	87.72%	1	52	191	-	106	-
V.P. con paredes de tabique, ladrillo, block, piedra, cantera, cemento o concreto.	389	97.49%	26	61	196	-	106	-
V.P. con piso de cemento y firme	270	67.67%	26	55	157	-	32	-
V.P. con piso de mosaico, madera y otros recubrimientos	121	30.33%	-	6	39	-	76	-
VIVIENDA - ESPACIO								
V.P. con un cuarto (Viviendas con dos cuartos que tienen cocina exclusiva)	65	16.29%	15	27	22	-	1	-
V.P. con 2 a 5 cuartos (no incluye cocina exclusiva)	254	63.66%	12	31	142	-	69	-
V.P. con un solo cuarto (cuarto redondo)	23	5.76%	6	12	5	-	-	-
V.P. con un dormitorio	116	29.07%	20	32	49	-	15	-
V.P. con 2 a 4 dormitorios	275	68.92%	7	29	144	-	95	-
V.P. con cocina exclusiva	331	82.96%	15	44	179	-	93	-
V.P. con servicio sanitario exclusivo	393	98.50%	25	61	197	-	110	-
VIVIENDA - SERVICIOS								
V.P. con drenaje	383	95.99%	15	61	196	-	111	-
V.P. con agua entubada en la vivienda	357	89.47%	9	53	187	-	108	-
V.P. con agua entubada en el predio	33	8.27%	17	8	7	-	1	-
BIENES DOMESTICOS								
V.P. que disponen de radio o radiograbadora	386	96.74%	24	60	194	-	108	-
V.P. que disponen de televisión	389	97.49%	25	59	195	-	110	-
V.P. que disponen de videocasetera	286	71.68%	13	34	137	-	102	-
V.P. que disponen de licuadora	385	96.49%	25	57	194	-	109	-
V.P. que disponen de refrigerador	372	93.23%	24	55	183	-	110	-
V.P. que disponen de lavadora	305	76.44%	13	39	144	-	109	-
V.P. que disponen de teléfono	309	77.44%	7	38	155	-	109	-
V.P. que disponen de calentador de agua (boiler)	304	76.19%	8	38	148	-	110	-
V.P. que disponen de automóvil o camioneta propia	190	47.62%	5	12	70	-	103	-
V.P. que disponen de computadora	123	30.83%	1	8	32	-	82	-
HOGARES								
Total de hogares	413	100.00%	30	62	210	-	111	-
Hogares con jefatura masculina	316	76.51%	24	51	163	-	78	-
Hogares con jefatura femenina	97	23.49%	6	11	47	-	33	-
Población en hogares	1,764	100.00%	124	279	983	-	378	-
Población en hogares con jefatura masculina	1,416	80.27%	104	245	777	-	290	-
Población en hogares con jefatura femenina	348	19.73%	20	34	206	-	88	-
COLONIAS								
AGUILAS, LAS AGUILAS AMPLIACION 2o. PARQUE, UNIDAD PODER POPULAR MERCED GOMEZ								
UNIDADES HABITACIONALES								
-								

** ALGUNAS VARIABLES PUEDEN DIFERIR DEL TOTAL A NIVEL DELEGACIONAL, DEBIDO AL CRITERIO DE CONFIDENCIALIDAD DEL INEGI RESPECTO A LA BASE POR MANZANA
FUENTE: ELABORACION PROPIA CON BASE EN EL XII CENSO GENERAL DE POBLACION Y VIVIENDA 2000, INEGI. BASE CARTOGRAFICA A NIVEL MANZANA.



JEFATURA DE GOBIERNO DEL DISTRITO FEDERAL

COORDINACIÓN DE PLANEACIÓN DEL DESARROLLO TERRITORIAL

PROGRAMA INTEGRADO TERRITORIAL PARA EL DESARROLLO SOCIAL

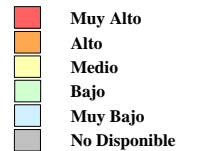
Unidad Territorial: **10-111-1**

"PODER POPULAR COOPERATIVA"

Población: **1,782** hab.

Grado de Marginación: **Medio**

Grado de Marginación

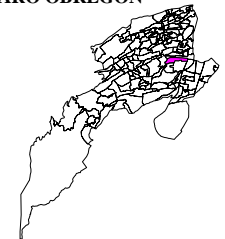


Simbología

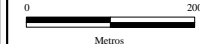
- ✚ Iglesia
- Escuela
- Plaza o Jardín
- Asistencia Médica
- Mercado
- Sede Delegacional
- Panteón
- Estación Metro y Tren Ligero

- COLONIA**
- Nombre de Colonia
 - Límite de Colonia
 - Límite de la Unidad Territorial
 - Límite Distrito Federal
 - Límite Delegacional
 - Línea de Metro y Tren Ligero

ALVARO OBREGON



Escala gráfica aproximada



Metros

Fuente: Elaboración propia con base en cartografías de: INEGI, SEDUFI, HEDF y SSI.