

DELEGACION : **ALVARO OBREGÓN**

UNIDAD TERRITORIAL : **10-087-1**

LOMAS DE PUERTA GRANDE

PROGRAMA INTEGRADO TERRITORIAL PARA EL DESARROLLO SOCIAL 2001-2003

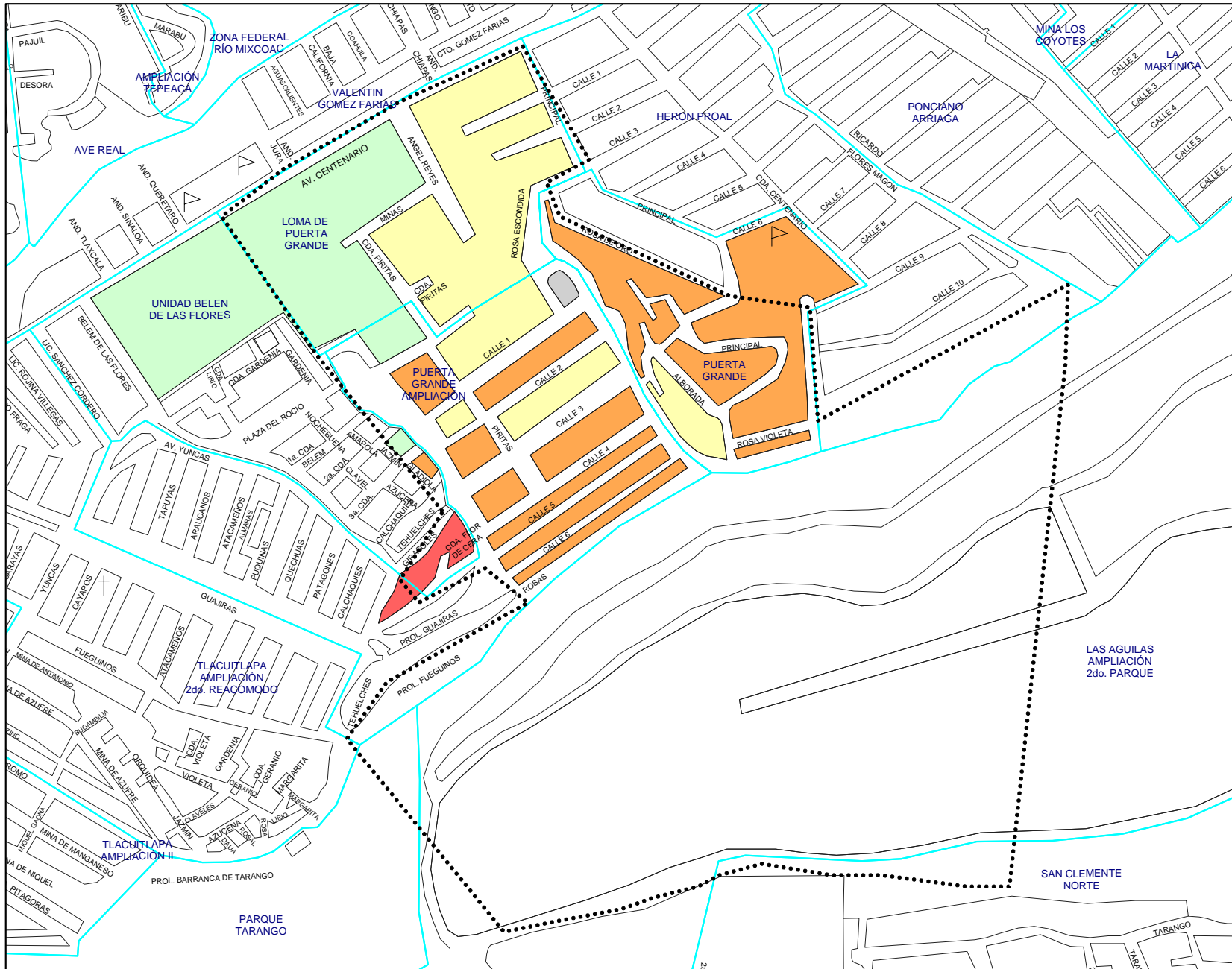


- ✓ Apoyo a Adultos Mayores
- ✓ Apoyo a Personas con Discapacidad
- ✓ Apoyo a Niños y Niñas en Pobreza y Vulnerabilidad
- ✓ Ampliación y Rehabilitación de Vivienda
- ✓ Rescate de Unidades Habitacionales
- ✓ Créditos a Microempresarios
- ✓ Desayunos Escolares
- ✓ Apoyo a la Producción Rural
- ✓ Apoyo al Empleo
- ✓ Apoyo a Consumidores de Leche Liconsa

Perfil Sociodemográfico	2000**	%	GRADO DE MARGINACION					
			MUY ALTO	ALTO	MEDIO	BAJO	MUY BAJO	N / D
POBLACION								
Manzanas	21	-	1	13	4	2	-	1
Población total	3,802	100.00%	94	1,941	1,098	656	-	13
Población masculina	1,866	49.08%	47	952	563	304	-	-
Población femenina	1,923	50.58%	47	989	535	352	-	-
Población de 0 a 4 años	366	9.63%	10	198	82	76	-	-
Población de 0 a 14 años	1,132	29.77%	27	627	287	191	-	-
Población de 6 a 14 años	692	18.20%	14	384	186	108	-	-
Población de 12 años y más	2,813	73.99%	72	1,401	852	488	-	-
Población de 15 años y más	2,596	68.28%	67	1,283	789	457	-	-
Población femenina de 15 a 49 años	1,099	28.91%	31	558	303	207	-	-
Población de 15 a 64 años	2,455	64.57%	62	1,223	727	443	-	-
Población de 15 a 24 años	737	19.38%	30	385	217	105	-	-
Población de 18 años y más	2,375	62.47%	58	1,159	729	429	-	-
Población de 65 años y más	141	3.71%	5	60	62	14	-	-
Población de 70 años y más	82	2.16%	2	33	39	8	-	-
Población femenina de 70 años y más	44	1.16%	-	19	19	6	-	-
Población masculina de 70 años y más	38	1.00%	2	14	20	2	-	-
EDUCACION								
Población de 6 a 14 años	692	100.00%	14	384	186	108	-	-
Población de 6 a 14 años que sabe leer y escribir	637	92.05%	14	350	170	103	-	-
Población de 6 a 14 años que asiste a la escuela	646	93.35%	14	352	176	104	-	-
Población de 15 a 24 años	737	100.00%	30	385	217	105	-	-
Población de 15 a 24 años que asiste a la escuela	309	41.93%	8	150	83	68	-	-
Población de 15 años y más	2,596	100.00%	67	1,283	789	457	-	-
Población de 15 años y más alfabeta	2,499	96.26%	64	1,223	768	444	-	-
Población de 15 años y más sin instrucción	99	3.81%	5	58	31	5	-	-
Población de 15 años y más con primaria incompleta	284	10.94%	9	169	93	13	-	-
Población de 15 años y más con primaria completa	458	17.64%	17	249	143	49	-	-
Pob. de 15 años y más con primaria e instr. secundaria o estudios téc. o comer.	771	29.70%	20	415	250	86	-	-
Población de 15 años y más con secundaria completa	569	21.92%	15	314	182	58	-	-
Población de 15 años y más con secundaria incompleta	178	6.86%	5	94	59	20	-	-
Población de 18 años y más	2,375	100.00%	58	1,159	729	429	-	-
Población de 18 años y más sin instrucción media superior	1,476	62.15%	47	808	485	136	-	-
Población de 18 años y más con instrucción media superior	541	22.78%	11	263	155	112	-	-
Población de 18 años y más sin instrucción superior	2,017	84.93%	58	1,071	640	248	-	-
Población de 18 años y más con instrucción superior	315	13.26%	-	66	76	173	-	-
Grado promedio de escolaridad	8.8	-	7.3	8.0	8.4	11.8	-	-
EMPLEO								
Población económicamente activa	1,448	100.00%	39	689	430	290	-	-
Población de 15 a 24 años económicamente activa	300	20.72%	15	151	93	41	-	-
Población de 15 a 29 años económicamente activa	530	36.60%	21	269	162	78	-	-
Población económicamente inactiva	1,333	100.00%	32	700	415	186	-	-
Población de 12 años y más económicamente inactiva que es estudiante	373	27.98%	6	215	82	70	-	-
Población de 12 años y más económicamente inactiva que se dedica al hogar	519	38.93%	20	325	84	90	-	-
Población Ocupada (P.O.)	1,431	100.00%	39	676	427	289	-	-
Población de 15 a 24 años ocupada	295	20.61%	15	146	93	41	-	-
Población de 15 a 29 años ocupada	520	36.34%	21	261	160	78	-	-
P.O. en el sector secundario	352	24.60%	6	197	105	44	-	-
P.O. en el sector terciario	998	69.74%	30	441	294	233	-	-
P.O. como empleado u obrero	1,101	76.94%	32	555	294	220	-	-
P.O. como jornalero o peón	5	0.35%	-	2	3	-	-	-
P.O. trabajadora por cuenta propia	266	18.59%	3	106	105	52	-	-
P.O. que no recibe ingreso por trabajo	8	0.56%	-	3	2	3	-	-
P.O. que recibe hasta 2 salarios mínimos mensuales de ingreso por trabajo	617	43.12%	23	347	179	68	-	-
P.O. con más de 2 y hasta 3 salarios mínimos mensuales de ingreso por trabajo	293	20.48%	8	140	109	36	-	-
P.O. con más de 3 y hasta 5 salarios mínimos mensuales de ingreso por trabajo	161	11.25%	1	81	41	38	-	-
P.O. que recibe más de 5 salarios mínimos mensuales de ingreso por trabajo	215	15.02%	5	49	35	126	-	-
P.O. que recibe más de 5 y hasta 10 salarios mínimos mensuales de ingreso por trabajo	112	7.83%	-	20	22	70	-	-
P.O. que recibe más de 10 salarios mínimos mensuales de ingreso por trabajo	103	7.20%	5	29	13	56	-	-

** ALGUNAS VARIABLES PUEDEN DIFERIR DEL TOTAL A NIVEL DELEGACIONAL, DEBIDO AL CRITERIO DE CONFIDENCIALIDAD DEL INEGI RESPECTO A LA BASE POR MANZANA
FUENTE: ELABORACION PROPIA CON BASE EN EL XII CENSO GENERAL DE POBLACION Y VIVIENDA 2000, INEGI. BASE CARTOGRAFICA A NIVEL MANZANA.

Perfil Sociodemográfico	2000**	%	GRADO DE MARGINACION					
			MUY ALTO	ALTO	MEDIO	BAJO	MUY BAJO	N / D
SALUD								
Población derechohabiente a servicio de salud	1,784	46.92%	22	857	570	335	-	-
Población sin derechohabiente a servicio de salud	1,847	48.58%	63	1,055	458	271	-	-
Población derechohabiente al IMSS	1,397	36.74%	13	678	470	236	-	-
Población con discapacidad	60	1.58%	-	35	18	7	-	-
Población de 0 a 69 años con discapacidad	50	1.32%	-	33	10	7	-	-
Población de 70 años y más con discapacidad	10	0.26%	-	2	8	-	-	-
ESTADO CIVIL Y FECUNDIDAD								
Población de 12 años y más	2,813	100.00%	72	1,401	852	488	-	-
Población de 12 años y más soltera	1,038	36.90%	30	518	322	168	-	-
Población de 12 años y más casada	1,230	43.73%	33	568	371	258	-	-
Total de hijos nacidos vivos de mujeres de 15 - 49 años	1,899	-	58	1,029	522	290	-	-
Total de hijos fallecidos de mujeres de 15 - 49 años	82	-	1	52	20	9	-	-
Promedio de hijos nacidos vivos de mujeres de 12 años y más	2.2	-	2.4	2.2	2.4	1.7	-	-
VIVIENDA								
Total de viviendas habitadas	867	-	20	412	264	169	-	2
Viviendas particulares habitadas (V.P.)	858	100.00%	20	409	262	167	-	-
V.P. propias	660	76.92%	19	303	204	134	-	-
V.P. propias pagadas	526	61.31%	19	279	168	60	-	-
Viviendas particulares rentadas	153	17.83%	-	79	44	30	-	-
V.P. que son casas independientes	723	84.27%	20	348	207	148	-	-
V.P. que son departamentos en edificio	31	3.61%	-	17	6	8	-	-
V.P. que son viviendas en vecindad	77	8.97%	-	29	38	10	-	-
Ocupantes en viviendas particulares habitadas	3,761	100.00%	94	1,929	1,090	648	-	-
Ocupantes de viviendas particulares que son casas independientes	3,242	86.20%	94	1,668	908	572	-	-
Ocupantes de viviendas particulares que son departamentos en edificio	120	3.19%	-	78	19	23	-	-
Ocupantes de viviendas particulares que son viviendas en vecindad	294	7.82%	-	116	128	50	-	-
Promedio de ocupantes en viviendas particulares	4.4	-	4.7	4.7	4.2	3.9	-	-
Promedio de ocupantes por dormitorio en viviendas particulares	2.2	-	2.4	2.3	2.2	1.7	-	-
VIVIENDA - ESTRUCTURA								
V.P. con techos de materiales ligeros, naturales y precarios	130	15.15%	4	75	43	8	-	-
V.P. con techos de losa de concreto, tabique, ladrillo o terrazo con viguería	719	83.80%	16	329	215	159	-	-
V.P. con paredes de tabique, ladrillo, block, piedra, cantera, cemento o concreto.	835	97.32%	20	394	254	167	-	-
V.P. con piso de cemento y firme	596	69.46%	16	349	184	47	-	-
V.P. con piso de mosaico, madera y otros recubrimientos	244	28.44%	1	51	73	119	-	-
VIVIENDA - ESPACIO								
V.P. con un cuarto (Viviendas con dos cuartos que tienen cocina exclusiva)	173	20.16%	8	100	56	9	-	-
V.P. con 2 a 5 cuartos (no incluye cocina exclusiva)	619	72.14%	11	277	181	150	-	-
V.P. con un solo cuarto (cuarto redondo)	71	8.28%	6	42	20	3	-	-
V.P. con un dormitorio	298	34.73%	10	158	110	20	-	-
V.P. con 2 a 4 dormitorios	535	62.35%	10	235	147	143	-	-
V.P. con cocina exclusiva	699	81.47%	11	325	207	156	-	-
V.P. con servicio sanitario exclusivo	784	91.38%	15	367	239	163	-	-
VIVIENDA - SERVICIOS								
V.P. con drenaje	789	91.96%	19	358	245	167	-	-
V.P. con agua entubada en la vivienda	747	87.06%	13	333	241	160	-	-
V.P. con agua entubada en el predio	100	11.66%	7	69	19	5	-	-
BIENES DOMESTICOS								
V.P. que disponen de radio o radiograbadora	791	92.19%	18	379	234	160	-	-
V.P. que disponen de televisión	822	95.80%	19	390	254	159	-	-
V.P. que disponen de videocasetera	486	56.64%	9	199	146	132	-	-
V.P. que disponen de licuadora	812	94.64%	19	386	250	157	-	-
V.P. que disponen de refrigerador	722	84.15%	13	332	225	152	-	-
V.P. que disponen de lavadora	562	65.50%	11	243	167	141	-	-
V.P. que disponen de teléfono	532	62.00%	9	216	165	142	-	-
V.P. que disponen de calentador de agua (boiler)	571	66.55%	8	230	192	141	-	-
V.P. que disponen de automóvil o camioneta propia	300	34.97%	5	94	91	110	-	-
V.P. que disponen de computadora	118	13.75%	-	30	29	59	-	-
HOGARES								
Total de hogares	877	100.00%	22	419	267	169	-	-
Hogares con jefatura masculina	695	79.25%	17	333	212	133	-	-
Hogares con jefatura femenina	182	20.75%	5	86	55	36	-	-
Población en hogares	3,761	100.00%	94	1,929	1,090	648	-	-
Población en hogares con jefatura masculina	3,067	81.55%	73	1,556	902	536	-	-
Población en hogares con jefatura femenina	694	18.45%	21	373	188	112	-	-
COLONIAS			UNIDADES HABITACIONALES					
LAS AGUILAS - AMPLIACION 2o. PARQUE, LOMA DE PUERTA GRANDE, PUERTA GRANDE, AMPLIACION PUERTA GRANDE, UNIDAD BELEN DE LAS FLORES			PUERTA GRANDE AMPLIACION, PUERTA GRANDE, LOMAS DE PUERTA GRANDE REACOMODO					



JEFATURA DE GOBIERNO DEL DISTRITO FEDERAL

COORDINACIÓN DE PLANEACIÓN DEL DESARROLLO TERRITORIAL

PROGRAMA INTEGRADO TERRITORIAL PARA EL DESARROLLO SOCIAL

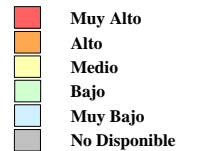
Unidad Territorial: **10-087-1**

"LOMAS DE PUERTA GRANDE"

Población: **3,802** hab.

Grado de Marginación: **Alto**

Grado de Marginación

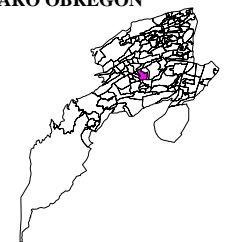


Simbología

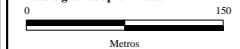
- Iglesia
- Escuela
- Plaza o Jardín
- Asistencia Médica
- Mercado
- Sede Delegacional
- Panteón
- Estación Metro y Tren Ligero

- COLONIA** Nombre de Colonia
- Límite de Colonia
- Límite de la Unidad Territorial
- Límite Distrito Federal
- Límite Delegacional
- Línea de Metro y Tren Ligero

ALVARO OBREGON



Escala gráfica aproximada



Fuente: Elaboración propia con base en cartografías de: INEGI, SEDUVI, HEDF y SSED.

Abril de 2003