

DELEGACION : **ALVARO OBREGÓN**

UNIDAD TERRITORIAL : **10-073-1**

**LA MILAGROSA II**

**PROGRAMA INTEGRADO TERRITORIAL PARA EL DESARROLLO SOCIAL 2001-2003**

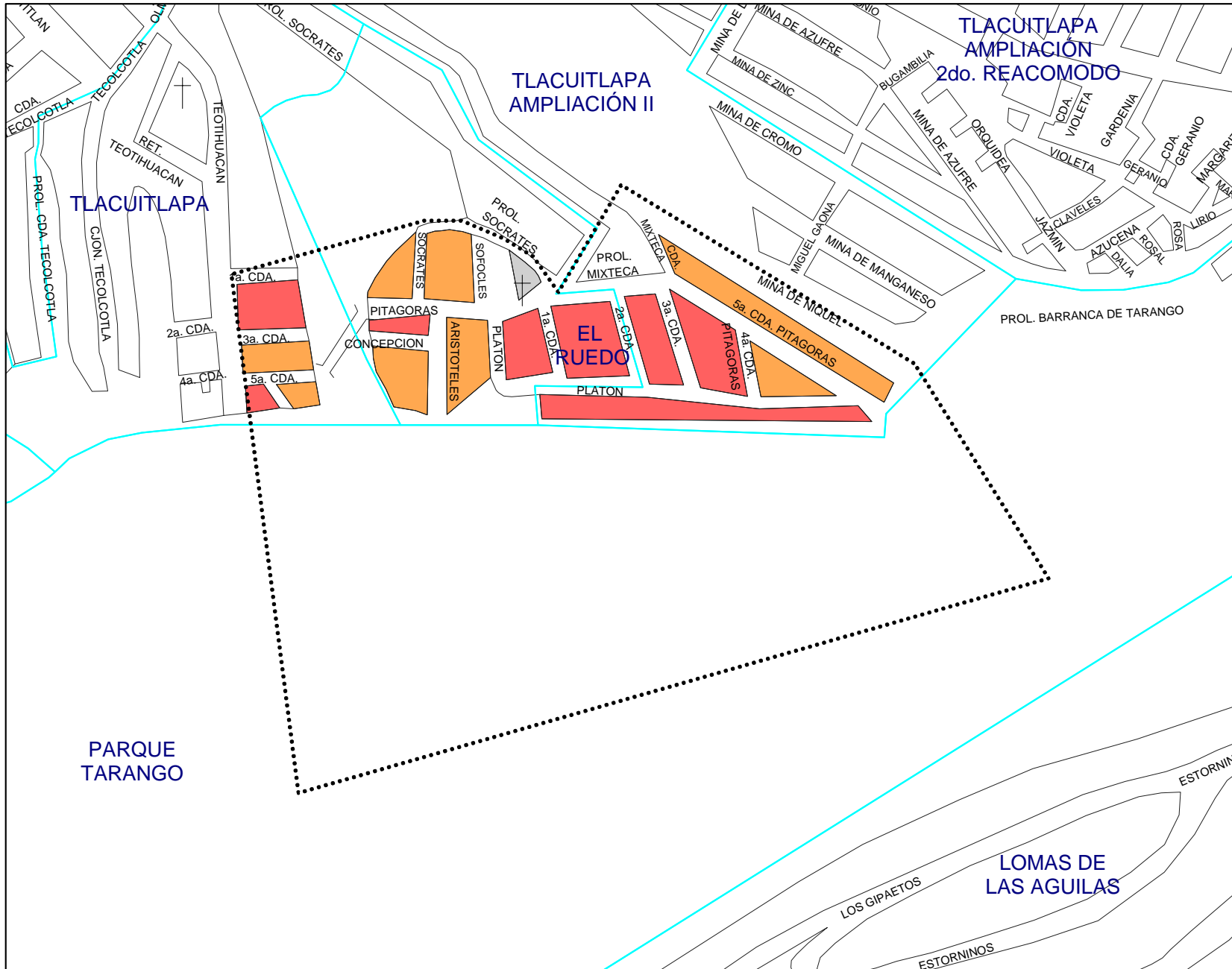


- ✓ Apoyo a Adultos Mayores
- ✓ Apoyo a Personas con Discapacidad
- ✓ Apoyo a Niños y Niñas en Pobreza y Vulnerabilidad
- ✓ Ampliación y Rehabilitación de Vivienda
- ✓ Rescate de Unidades Habitacionales
- ✓ Créditos a Microempresarios
- ✓ Desayunos Escolares
- ✓ Apoyo a la Producción Rural
- ✓ Apoyo al Empleo
- ✓ Apoyo a Consumidores de Leche Liconsa

Perfil Sociodemográfico	2000**	%	GRADO DE MARGINACION					N / D
			MUY ALTO	ALTO	MEDIO	BAJO	MUY BAJO	
<b>POBLACION</b>								
Manzanas	17	-	8	8	-	-	-	1
Población total	1,008	100.00%	537	464	-	-	-	7
Población masculina	485	48.12%	262	223	-	-	-	-
Población femenina	516	51.19%	275	241	-	-	-	-
Población de 0 a 4 años	98	9.72%	56	42	-	-	-	-
Población de 0 a 14 años	313	31.05%	179	134	-	-	-	-
Población de 6 a 14 años	189	18.75%	111	78	-	-	-	-
Población de 12 años y más	748	74.21%	393	355	-	-	-	-
Población de 15 años y más	684	67.86%	357	327	-	-	-	-
Población femenina de 15 a 49 años	297	29.46%	149	148	-	-	-	-
Población de 15 a 64 años	667	66.17%	346	321	-	-	-	-
Población de 15 a 24 años	242	24.01%	120	122	-	-	-	-
Población de 18 años y más	620	61.51%	325	295	-	-	-	-
Población de 65 años y más	17	1.69%	11	6	-	-	-	-
Población de 70 años y más	9	0.89%	6	3	-	-	-	-
Población femenina de 70 años y más	7	0.69%	4	3	-	-	-	-
Población masculina de 70 años y más	2	0.20%	2	-	-	-	-	-
<b>EDUCACION</b>								
Población de 6 a 14 años	189	100.00%	111	78	-	-	-	-
Población de 6 a 14 años que sabe leer y escribir	172	91.01%	101	71	-	-	-	-
Población de 6 a 14 años que asiste a la escuela	180	95.24%	105	75	-	-	-	-
Población de 15 a 24 años	242	100.00%	120	122	-	-	-	-
Población de 15 a 24 años que asiste a la escuela	70	28.93%	27	43	-	-	-	-
Población de 15 años y más	684	100.00%	357	327	-	-	-	-
Población de 15 años y más alfabeta	643	94.01%	327	316	-	-	-	-
Población de 15 años y más sin instrucción	48	7.02%	33	15	-	-	-	-
Población de 15 años y más con primaria incompleta	112	16.37%	67	45	-	-	-	-
Población de 15 años y más con primaria completa	143	20.91%	84	59	-	-	-	-
Pob. de 15 años y más con primaria e instr. secundaria o estudios téc. o comer.	256	37.43%	127	129	-	-	-	-
Población de 15 años y más con secundaria completa	178	26.02%	84	94	-	-	-	-
Población de 15 años y más con secundaria incompleta	74	10.82%	42	32	-	-	-	-
Población de 18 años y más	620	100.00%	325	295	-	-	-	-
Población de 18 años y más sin instrucción media superior	513	82.74%	287	226	-	-	-	-
Población de 18 años y más con instrucción media superior	86	13.87%	36	50	-	-	-	-
Población de 18 años y más sin instrucción superior	599	96.61%	323	276	-	-	-	-
Población de 18 años y más con instrucción superior	16	2.58%	1	15	-	-	-	-
Grado promedio de escolaridad	7.1	-	6.5	7.7	-	-	-	-
<b>EMPLEO</b>								
Población económicamente activa	420	100.00%	224	196	-	-	-	-
Población de 15 a 24 años económicamente activa	125	29.76%	68	57	-	-	-	-
Población de 15 a 29 años económicamente activa	196	46.67%	106	90	-	-	-	-
Población económicamente inactiva	328	100.00%	169	159	-	-	-	-
Población de 12 años y más económicamente inactiva que es estudiante	111	33.84%	49	62	-	-	-	-
Población de 12 años y más económicamente inactiva que se dedica al hogar	151	46.04%	80	71	-	-	-	-
Población Ocupada (P.O.)	410	100.00%	221	189	-	-	-	-
Población de 15 a 24 años ocupada	121	29.51%	67	54	-	-	-	-
Población de 15 a 29 años ocupada	190	46.34%	104	86	-	-	-	-
P.O. en el sector secundario	144	35.12%	79	65	-	-	-	-
P.O. en el sector terciario	258	62.93%	137	121	-	-	-	-
P.O. como empleado u obrero	314	76.59%	167	147	-	-	-	-
P.O. como jornalero o peón	4	0.98%	1	3	-	-	-	-
P.O. trabajadora por cuenta propia	79	19.27%	47	32	-	-	-	-
P.O. que no recibe ingreso por trabajo	6	1.46%	5	1	-	-	-	-
P.O. que recibe hasta 2 salarios mínimos mensuales de ingreso por trabajo	271	66.10%	150	121	-	-	-	-
P.O. con más de 2 y hasta 3 salarios mínimos mensuales de ingreso por trabajo	72	17.56%	34	38	-	-	-	-
P.O. con más de 3 y hasta 5 salarios mínimos mensuales de ingreso por trabajo	30	7.32%	18	12	-	-	-	-
P.O. que recibe más de 5 salarios mínimos mensuales de ingreso por trabajo	9	2.20%	3	6	-	-	-	-
P.O. que recibe más de 5 y hasta 10 salarios mínimos mensuales de ingreso por trabajo	7	1.71%	2	5	-	-	-	-
P.O. que recibe más de 10 salarios mínimos mensuales de ingreso por trabajo	2	0.49%	1	1	-	-	-	-

Perfil Sociodemográfico	2000**	%	GRADO DE MARGINACION					N / D
			MUY ALTO	ALTO	MEDIO	BAJO	MUY BAJO	
<b>SALUD</b>								
Población derechohabiente a servicio de salud	364	36.11%	207	157	-	-	-	-
Población sin derechohabiente a servicio de salud	636	63.10%	329	307	-	-	-	-
Población derechohabiente al IMSS	309	30.65%	178	131	-	-	-	-
Población con discapacidad	17	1.69%	10	7	-	-	-	-
Población de 0 a 69 años con discapacidad	16	1.59%	9	7	-	-	-	-
Población de 70 años y más con discapacidad	1	0.10%	1	-	-	-	-	-
<b>ESTADO CIVIL Y FECUNDIDAD</b>								
Población de 12 años y más	748	100.00%	393	355	-	-	-	-
Población de 12 años y más soltera	293	39.17%	151	142	-	-	-	-
Población de 12 años y más casada	246	32.89%	135	111	-	-	-	-
Total de hijos nacidos vivos de mujeres de 15 - 49 años	583	-	300	283	-	-	-	-
Total de hijos fallecidos de mujeres de 15 - 49 años	41	-	20	21	-	-	-	-
Promedio de hijos nacidos vivos de mujeres de 12 años y más	2.3	-	2.4	2.1	-	-	-	-
<b>VIVIENDA</b>								
Total de viviendas habitadas	205	-	112	91	-	-	-	2
Viviendas particulares habitadas (V.P.)	203	100.00%	112	91	-	-	-	-
V.P. propias	186	91.63%	98	88	-	-	-	-
V.P. propias pagadas	166	81.77%	85	81	-	-	-	-
Viviendas particulares rentadas	7	3.45%	6	1	-	-	-	-
V.P. que son casas independientes	199	98.03%	110	89	-	-	-	-
V.P. que son departamentos en edificio	0	0.00%	-	-	-	-	-	-
V.P. que son viviendas en vecindad	0	0.00%	-	-	-	-	-	-
Ocupantes en viviendas particulares habitadas	1,001	100.00%	537	464	-	-	-	-
Ocupantes de viviendas particulares que son casas independientes	984	98.30%	528	456	-	-	-	-
Ocupantes de viviendas particulares que son departamentos en edificio	0	0.00%	-	-	-	-	-	-
Ocupantes de viviendas particulares que son viviendas en vecindad	0	0.00%	-	-	-	-	-	-
Promedio de ocupantes en viviendas particulares	4.9	-	4.8	5.1	-	-	-	-
Promedio de ocupantes por dormitorio en viviendas particulares	2.7	-	2.8	2.6	-	-	-	-
<b>VIVIENDA - ESTRUCTURA</b>								
V.P. con techos de materiales ligeros, naturales y precarios	81	39.90%	52	29	-	-	-	-
V.P. con techos de losa de concreto, tabique, ladrillo o terrazo con viguería	122	60.10%	60	62	-	-	-	-
V.P. con paredes de tabique, ladrillo, block, piedra, cantera, cemento o concreto.	192	94.58%	104	88	-	-	-	-
V.P. con piso de cemento y firme	181	89.16%	98	83	-	-	-	-
V.P. con piso de mosaico, madera y otros recubrimientos	7	3.45%	3	4	-	-	-	-
<b>VIVIENDA - ESPACIO</b>								
V.P. con un cuarto (Viviendas con dos cuartos que tienen cocina exclusiva)	62	30.54%	41	21	-	-	-	-
V.P. con 2 a 5 cuartos (no incluye cocina exclusiva)	133	65.52%	69	64	-	-	-	-
V.P. con un solo cuarto (cuarto redondo)	33	16.26%	25	8	-	-	-	-
V.P. con un dormitorio	88	43.35%	53	35	-	-	-	-
V.P. con 2 a 4 dormitorios	113	55.67%	58	55	-	-	-	-
V.P. con cocina exclusiva	148	72.91%	73	75	-	-	-	-
V.P. con servicio sanitario exclusivo	195	96.06%	106	89	-	-	-	-
<b>VIVIENDA - SERVICIOS</b>								
V.P. con drenaje	161	79.31%	85	76	-	-	-	-
V.P. con agua entubada en la vivienda	160	78.82%	82	78	-	-	-	-
V.P. con agua entubada en el predio	39	19.21%	27	12	-	-	-	-
<b>BIENES DOMESTICOS</b>								
V.P. que disponen de radio o radiograbadora	196	96.55%	106	90	-	-	-	-
V.P. que disponen de televisión	189	93.10%	100	89	-	-	-	-
V.P. que disponen de videocasetera	101	49.75%	48	53	-	-	-	-
V.P. que disponen de licuadora	186	91.63%	98	88	-	-	-	-
V.P. que disponen de refrigerador	151	74.38%	77	74	-	-	-	-
V.P. que disponen de lavadora	93	45.81%	43	50	-	-	-	-
V.P. que disponen de teléfono	99	48.77%	45	54	-	-	-	-
V.P. que disponen de calentador de agua (boiler)	56	27.59%	22	34	-	-	-	-
V.P. que disponen de automóvil o camioneta propia	24	11.82%	10	14	-	-	-	-
V.P. que disponen de computadora	5	2.46%	-	5	-	-	-	-
<b>HOGARES</b>								
Total de hogares	230	100.00%	125	105	-	-	-	-
Hogares con jefatura masculina	177	76.96%	96	81	-	-	-	-
Hogares con jefatura femenina	53	23.04%	29	24	-	-	-	-
Población en hogares	1,001	100.00%	537	464	-	-	-	-
Población en hogares con jefatura masculina	795	79.42%	417	378	-	-	-	-
Población en hogares con jefatura femenina	206	20.58%	120	86	-	-	-	-
<b>COLONIAS</b>				<b>UNIDADES HABITACIONALES</b>				
EL RUEDO, TLACUITLAPA, AMPLIACION TLACUITLAPA II								

\*\* ALGUNAS VARIABLES PUEDEN DIFERIR DEL TOTAL A NIVEL DELEGACIONAL, DEBIDO AL CRITERIO DE CONFIDENCIALIDAD DEL INEGI RESPECTO A LA BASE POR MANZANA  
FUENTE: ELABORACION PROPIA CON BASE EN EL XII CENSO GENERAL DE POBLACION Y VIVIENDA 2000, INEGI. BASE CARTOGRAFICA A NIVEL MANZANA.



**PROGRAMA INTEGRADO TERRITORIAL PARA EL DESARROLLO SOCIAL**

Unidad Territorial: **10-073-1**  
**"LA MILAGROSA II"**

Población: **1,008** hab.  
 Grado de Marginación: **Muy Alto**

