

DELEGACION : **ALVARO OBREGÓN**

UNIDAD TERRITORIAL : **10-024-1**

BELEN DE LAS FLORES

PROGRAMA INTEGRADO TERRITORIAL PARA EL DESARROLLO SOCIAL 2001-2003

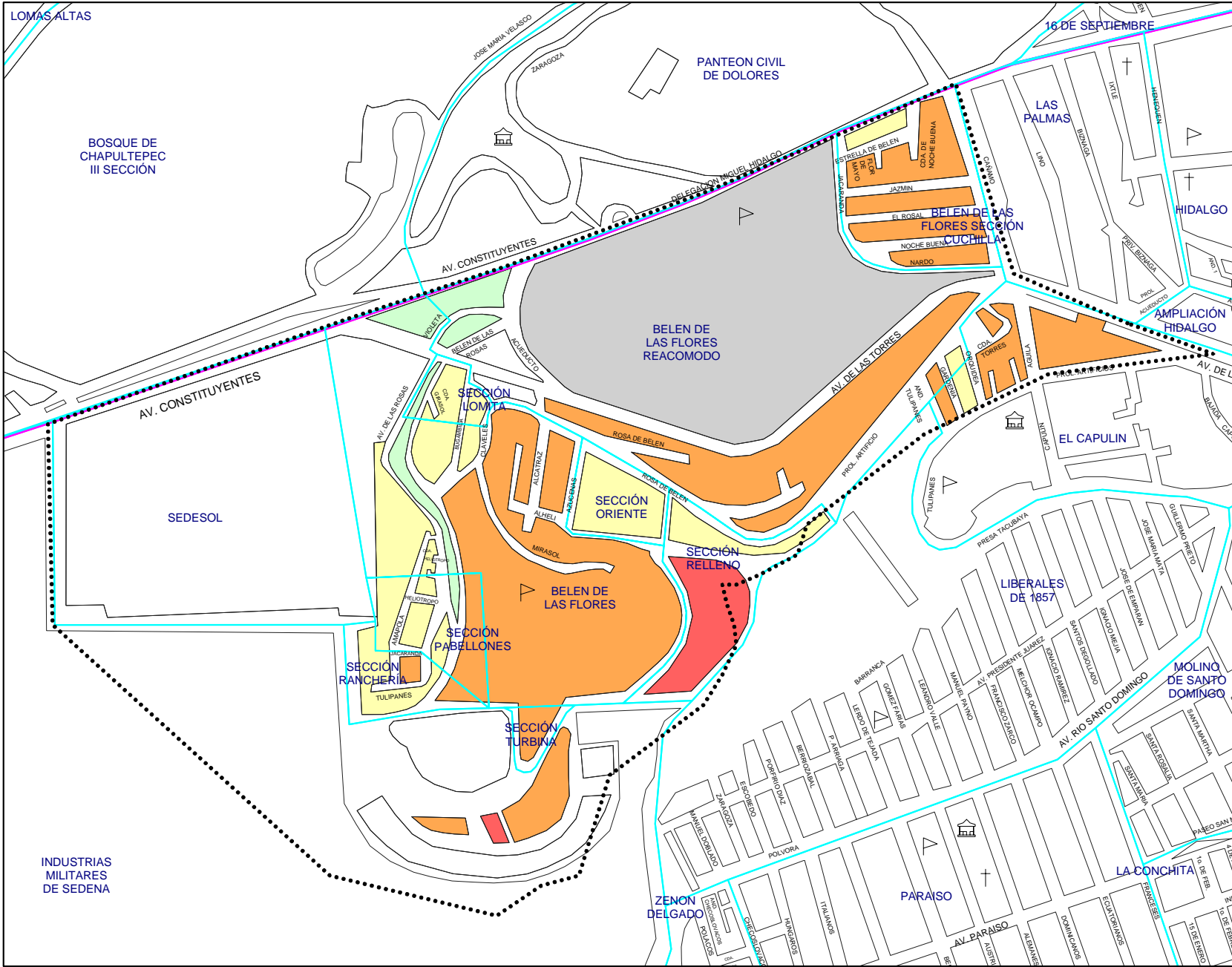


- ✓ Apoyo a Adultos Mayores
- ✓ Apoyo a Personas con Discapacidad
- ✓ Apoyo a Niños y Niñas en Pobreza y Vulnerabilidad
- ✓ Ampliación y Rehabilitación de Vivienda
- ✓ Rescate de Unidades Habitacionales
- ✓ Créditos a Microempresarios
- ✓ Desayunos Escolares
- ✓ Apoyo a la Producción Rural
- ✓ Apoyo al Empleo
- ✓ Apoyo a Consumidores de Leche Liconsa

Perfil Sociodemográfico	2000**	%	GRADO DE MARGINACION					
			MUY ALTO	ALTO	MEDIO	BAJO	MUY BAJO	N / D
POBLACION								
Manzanas	29	-	2	14	9	3	-	1
Población total	3,177	100.00%	74	2,121	823	155	-	4
Población masculina	1,564	49.23%	42	1,064	388	70	-	-
Población femenina	1,609	50.65%	32	1,057	435	85	-	-
Población de 0 a 4 años	291	9.16%	5	210	68	8	-	-
Población de 0 a 14 años	889	27.98%	25	619	222	23	-	-
Población de 6 a 14 años	540	17.00%	19	367	139	15	-	-
Población de 12 años y más	2,461	77.46%	52	1,626	645	138	-	-
Población de 15 años y más	2,279	71.73%	49	1,497	601	132	-	-
Población femenina de 15 a 49 años	964	30.34%	20	630	255	59	-	-
Población de 15 a 64 años	2,145	67.52%	48	1,412	560	125	-	-
Población de 15 a 24 años	645	20.30%	15	430	160	40	-	-
Población de 18 años y más	2,084	65.60%	42	1,376	543	123	-	-
Población de 65 años y más	134	4.22%	1	85	41	7	-	-
Población de 70 años y más	86	2.71%	1	51	29	5	-	-
Población femenina de 70 años y más	56	1.76%	1	29	23	3	-	-
Población masculina de 70 años y más	30	0.94%	-	22	6	2	-	-
EDUCACION								
Población de 6 a 14 años	540	100.00%	19	367	139	15	-	-
Población de 6 a 14 años que sabe leer y escribir	492	91.11%	18	330	130	14	-	-
Población de 6 a 14 años que asiste a la escuela	514	95.19%	19	347	134	14	-	-
Población de 15 a 24 años	645	100.00%	15	430	160	40	-	-
Población de 15 a 24 años que asiste a la escuela	260	40.31%	6	140	85	29	-	-
Población de 15 años y más	2,279	100.00%	49	1,497	601	132	-	-
Población de 15 años y más alfabeta	2,195	96.31%	48	1,435	584	128	-	-
Población de 15 años y más sin instrucción	87	3.82%	3	59	21	4	-	-
Población de 15 años y más con primaria incompleta	267	11.72%	2	213	45	7	-	-
Población de 15 años y más con primaria completa	419	18.39%	13	286	98	22	-	-
Pob. de 15 años y más con primaria e instr. secundaria o estudios téc. o comer.	776	34.05%	25	524	195	32	-	-
Población de 15 años y más con secundaria completa	529	23.21%	14	359	135	21	-	-
Población de 15 años y más con secundaria incompleta	224	9.83%	11	155	50	8	-	-
Población de 18 años y más	2,084	100.00%	42	1,376	543	123	-	-
Población de 18 años y más sin instrucción media superior	1,418	68.04%	36	993	329	60	-	-
Población de 18 años y más con instrucción media superior	462	22.17%	5	269	150	38	-	-
Población de 18 años y más sin instrucción superior	1,880	90.21%	41	1,262	479	98	-	-
Población de 18 años y más con instrucción superior	189	9.07%	1	100	64	24	-	-
Grado promedio de escolaridad	8.3	-	7.6	8.0	8.9	9.8	-	-
EMPLEO								
Población económicamente activa	1,355	100.00%	31	909	336	79	-	-
Población de 15 a 24 años económicamente activa	307	22.66%	10	218	63	16	-	-
Población de 15 a 29 años económicamente activa	529	39.04%	13	374	115	27	-	-
Población económicamente inactiva	1,097	100.00%	21	710	307	59	-	-
Población de 12 años y más económicamente inactiva que es estudiante	365	33.27%	7	220	111	27	-	-
Población de 12 años y más económicamente inactiva que se dedica al hogar	524	47.77%	13	362	125	24	-	-
Población Ocupada (P.O.)	1,317	100.00%	30	879	330	78	-	-
Población de 15 a 24 años ocupada	291	22.10%	9	206	61	15	-	-
Población de 15 a 29 años ocupada	510	38.72%	12	361	111	26	-	-
P.O. en el sector secundario	289	21.94%	10	217	55	7	-	-
P.O. en el sector terciario	980	74.41%	16	626	270	68	-	-
P.O. como empleado u obrero	1,066	80.94%	20	742	244	60	-	-
P.O. como jornalero o peón	15	1.14%	1	10	4	-	-	-
P.O. trabajadora por cuenta propia	181	13.74%	7	95	66	13	-	-
P.O. que no recibe ingreso por trabajo	16	1.21%	1	12	-	3	-	-
P.O. que recibe hasta 2 salarios mínimos mensuales de ingreso por trabajo	665	50.49%	14	487	143	21	-	-
P.O. con más de 2 y hasta 3 salarios mínimos mensuales de ingreso por trabajo	323	24.53%	7	212	84	20	-	-
P.O. con más de 3 y hasta 5 salarios mínimos mensuales de ingreso por trabajo	176	13.36%	6	98	55	17	-	-
P.O. que recibe más de 5 salarios mínimos mensuales de ingreso por trabajo	112	8.50%	1	57	39	15	-	-
P.O. que recibe más de 5 y hasta 10 salarios mínimos mensuales de ingreso por trabajo	87	6.61%	1	45	29	12	-	-
P.O. que recibe más de 10 salarios mínimos mensuales de ingreso por trabajo	25	1.90%	-	12	10	3	-	-

** ALGUNAS VARIABLES PUEDEN DIFERIR DEL TOTAL A NIVEL DELEGACIONAL, DEBIDO AL CRITERIO DE CONFIDENCIALIDAD DEL INEGI RESPECTO A LA BASE POR MANZANA
FUENTE: ELABORACION PROPIA CON BASE EN EL XII CENSO GENERAL DE POBLACION Y VIVIENDA2000, INEGI. BASE CARTOGRAFICA A NIVEL MANZANA.

Perfil Sociodemográfico	2000**	%	GRADO DE MARGINACION					
			MUY ALTO	ALTO	MEDIO	BAJO	MUY BAJO	N / D
SALUD								
Población derechohabiente a servicio de salud	1,703	53.60%	35	1,104	461	103	-	-
Población sin derechohabencia a servicio de salud	1,427	44.92%	38	992	345	52	-	-
Población derechohabiente al IMSS	987	31.07%	16	686	243	42	-	-
Población con discapacidad	55	1.73%	3	35	12	5	-	-
Población de 0 a 69 años con discapacidad	46	1.45%	3	29	10	4	-	-
Población de 70 años y más con discapacidad	9	0.28%	-	6	2	1	-	-
ESTADO CIVIL Y FECUNDIDAD								
Población de 12 años y más	2,461	100.00%	52	1,626	645	138	-	-
Población de 12 años y más soltera	944	38.36%	18	628	233	65	-	-
Población de 12 años y más casada	991	40.27%	13	620	296	62	-	-
Total de hijos nacidos vivos de mujeres de 15 - 49 años	1,519	-	38	1,049	361	71	-	-
Total de hijos fallecidos de mujeres de 15 - 49 años	63	-	-	54	7	2	-	-
Promedio de hijos nacidos vivos de mujeres de 12 años y más	2.3	-	2.2	2.4	2.2	1.6	-	-
VIVIENDA								
Total de viviendas habitadas	634	-	12	409	174	38	-	1
Viviendas particulares habitadas (V.P.)	632	100.00%	12	408	174	38	-	-
V.P. propias	519	82.12%	8	318	159	34	-	-
V.P. propias pagadas	335	53.01%	-	209	95	31	-	-
Viviendas particulares rentadas	35	5.54%	2	29	3	1	-	-
V.P. que son casas independientes	590	93.35%	11	371	170	38	-	-
V.P. que son departamentos en edificio	7	1.11%	-	7	-	-	-	-
V.P. que son viviendas en vecindad	13	2.06%	-	13	-	-	-	-
Ocupantes en viviendas particulares habitadas	3,169	100.00%	74	2,117	823	155	-	-
Ocupantes de viviendas particulares que son casas independientes	2,980	94.04%	65	1,955	805	155	-	-
Ocupantes de viviendas particulares que son departamentos en edificio	26	0.82%	-	26	-	-	-	-
Ocupantes de viviendas particulares que son viviendas en vecindad	51	1.61%	-	51	-	-	-	-
Promedio de ocupantes en viviendas particulares	5.0	-	6.2	5.2	4.7	4.1	-	-
Promedio de ocupantes por dormitorio en viviendas particulares	2.2	-	3.5	2.4	1.9	1.4	-	-
VIVIENDA - ESTRUCTURA								
V.P. con techos de materiales ligeros, naturales y precarios	138	21.84%	6	113	19	-	-	-
V.P. con techos de losa de concreto, tabique, ladrillo o terrazo con viguería	478	75.63%	5	286	149	38	-	-
V.P. con paredes de tabique, ladrillo, block, piedra, cantera, cemento o concreto.	608	96.20%	8	394	168	38	-	-
V.P. con piso de cemento y firme	506	80.06%	11	353	117	25	-	-
V.P. con piso de mosaico, madera y otros recubrimientos	104	16.46%	-	40	51	13	-	-
VIVIENDA - ESPACIO								
V.P. con un cuarto (Viviendas con dos cuartos que tienen cocina exclusiva)	105	16.61%	4	87	11	3	-	-
V.P. con 2 a 5 cuartos (no incluye cocina exclusiva)	448	70.89%	8	277	136	27	-	-
V.P. con un solo cuarto (cuarto redondo)	39	6.17%	1	34	4	-	-	-
V.P. con un dormitorio	186	29.43%	6	141	34	5	-	-
V.P. con 2 a 4 dormitorios	413	65.35%	6	244	132	31	-	-
V.P. con cocina exclusiva	523	82.75%	9	322	158	34	-	-
V.P. con servicio sanitario exclusivo	578	91.46%	12	368	160	38	-	-
VIVIENDA - SERVICIOS								
V.P. con drenaje	583	92.25%	11	376	159	37	-	-
V.P. con agua entubada en la vivienda	545	86.23%	9	336	163	37	-	-
V.P. con agua entubada en el predio	64	10.13%	2	58	3	1	-	-
BIENES DOMESTICOS								
V.P. que disponen de radio o radiograbadora	593	93.83%	12	376	169	36	-	-
V.P. que disponen de televisión	612	96.84%	12	393	169	38	-	-
V.P. que disponen de videocasetera	376	59.49%	4	221	119	32	-	-
V.P. que disponen de licuadora	600	94.94%	12	381	169	38	-	-
V.P. que disponen de refrigerador	551	87.18%	10	342	162	37	-	-
V.P. que disponen de lavadora	420	66.46%	5	256	128	31	-	-
V.P. que disponen de teléfono	389	61.55%	4	226	127	32	-	-
V.P. que disponen de calentador de agua (boiler)	373	59.02%	5	209	124	35	-	-
V.P. que disponen de automóvil o camioneta propia	170	26.90%	-	83	68	19	-	-
V.P. que disponen de computadora	76	12.03%	1	33	31	11	-	-
HOGARES								
Total de hogares	733	100.00%	15	485	194	39	-	-
Hogares con jefatura masculina	587	80.08%	13	392	150	32	-	-
Hogares con jefatura femenina	146	19.92%	2	93	44	7	-	-
Población en hogares	3,169	100.00%	74	2,117	823	155	-	-
Población en hogares con jefatura masculina	2,622	82.74%	61	1,761	667	133	-	-
Población en hogares con jefatura femenina	547	17.26%	13	356	156	22	-	-
COLONIAS			UNIDADES HABITACIONALES					
BELEN DE LAS FLORES, SECCIONES: REACOMODO, CUCHILLA, ORIENTE, PABELLONES, RANCHERIA, RELLENO, EL CAPULIN, INDUSTRIAS MILITARES DE SEDENA, SEDESOL			COL REACOMODO BELEN DE LAS FLORES, COL RELLENO BELEN DE LAS FLORES					

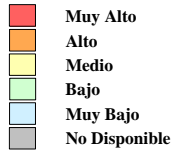


PROGRAMA INTEGRADO TERRITORIAL PARA EL DESARROLLO SOCIAL
 Unidad Territorial: **10-024-1**
"BELEN DE LAS FLORES"

Población: 3,177 hab.







Grado de Marginación: Alto

Grado de Marginación



Simbología

-  Iglesia
-  Escuela
-  Plaza o Jardín
-  Asistencia Médica
-  Mercado
-  Sede Delegacional
-  Panteón
-  Estación Metro y Tren Ligero

- COLONIA**
-  Nombre de Colonia
 -  Límite de Colonia
 -  Límite de la Unidad Territorial
 -  Límite Distrito Federal
 -  Límite Delegacional
 -  Línea de Metro y Tren Ligero

