

DELEGACION : **ALVARO OBREGÓN**

UNIDAD TERRITORIAL : **10-007-1**

AGUILAS AMPLIACION

PROGRAMA INTEGRADO TERRITORIAL PARA EL DESARROLLO SOCIAL 2001-2003

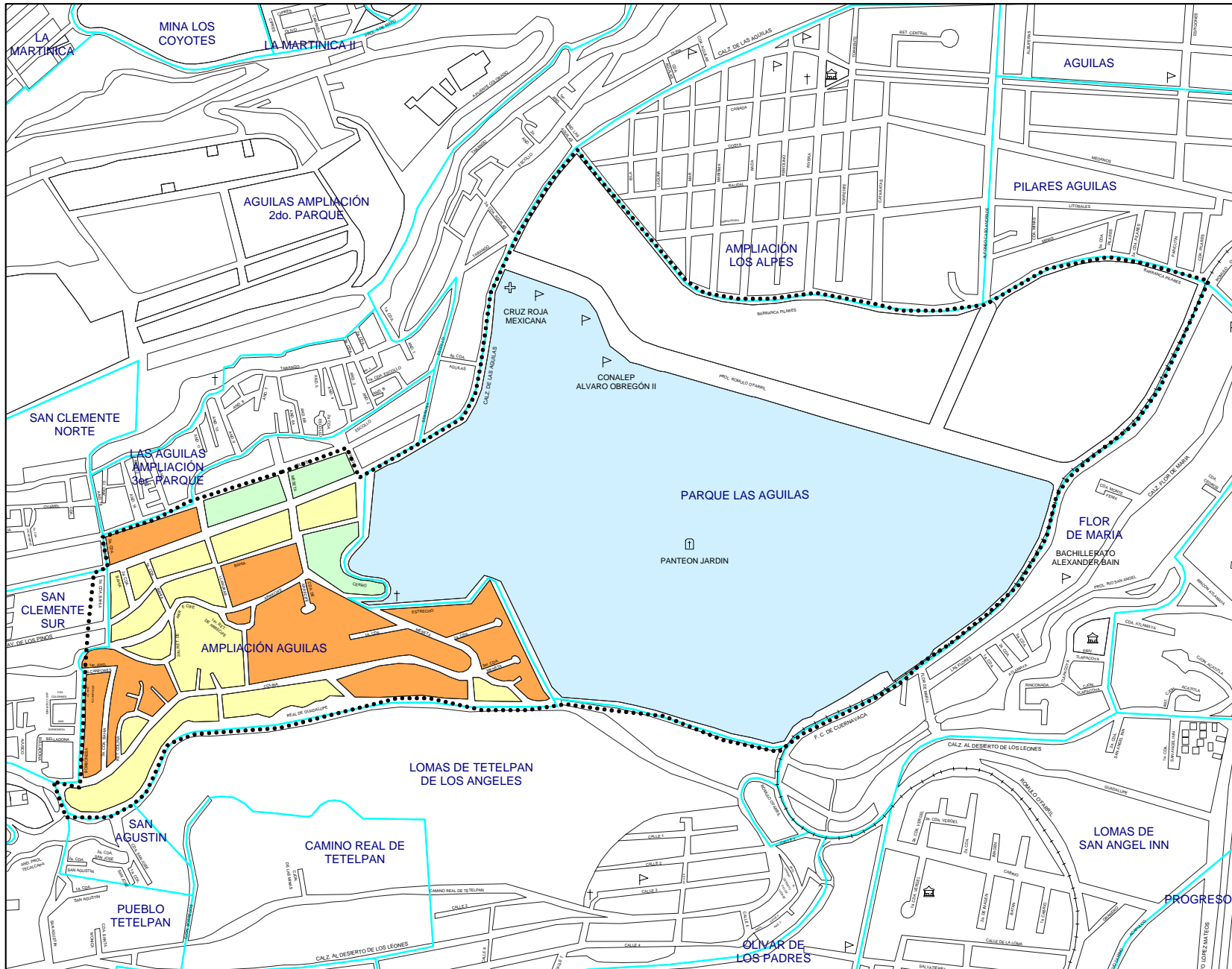


- ✓ Apoyo a Adultos Mayores
- ✓ Apoyo a Personas con Discapacidad
- ✓ Apoyo a Niños y Niñas en Pobreza y Vulnerabilidad
- ✓ Ampliación y Rehabilitación de Vivienda
- ✓ Rescate de Unidades Habitacionales
- ✓ Créditos a Microempresarios
- ✓ Desayunos Escolares
- ✓ Apoyo a la Producción Rural
- ✓ Apoyo al Empleo
- ✓ Apoyo a Consumidores de Leche Liconsa

| Perfil Sociodemográfico | 2000** | % | GRADO DE MARGINACION | | | | | N / D |
|---|--------|---------|----------------------|-------|-------|------|----------|-------|
| | | | MUY ALTO | ALTO | MEDIO | BAJO | MUY BAJO | |
| POBLACION | | | | | | | | |
| Manzanas | 25 | - | - | 8 | 13 | 3 | 1 | - |
| Población total | 5,891 | 100.00% | - | 3,271 | 2,008 | 414 | 198 | - |
| Población masculina | 2,900 | 49.23% | - | 1,635 | 984 | 206 | 75 | - |
| Población femenina | 2,991 | 50.77% | - | 1,636 | 1,024 | 208 | 123 | - |
| Población de 0 a 4 años | 572 | 9.71% | - | 346 | 180 | 27 | 19 | - |
| Población de 0 a 14 años | 1,695 | 28.77% | - | 972 | 571 | 88 | 64 | - |
| Población de 6 a 14 años | 1,016 | 17.25% | - | 562 | 359 | 53 | 42 | - |
| Población de 12 años y más | 4,492 | 76.25% | - | 2,459 | 1,539 | 345 | 149 | - |
| Población de 15 años y más | 4,166 | 70.72% | - | 2,277 | 1,431 | 324 | 134 | - |
| Población femenina de 15 a 49 años | 1,760 | 29.88% | - | 947 | 604 | 129 | 80 | - |
| Población de 15 a 64 años | 3,862 | 65.56% | - | 2,111 | 1,326 | 294 | 131 | - |
| Población de 15 a 24 años | 1,138 | 19.32% | - | 642 | 372 | 80 | 44 | - |
| Población de 18 años y más | 3,830 | 65.01% | - | 2,090 | 1,317 | 304 | 119 | - |
| Población de 65 años y más | 304 | 5.16% | - | 166 | 105 | 30 | 3 | - |
| Población de 70 años y más | 174 | 2.95% | - | 88 | 58 | 25 | 3 | - |
| Población femenina de 70 años y más | 94 | 1.60% | - | 52 | 29 | 12 | 1 | - |
| Población masculina de 70 años y más | 80 | 1.36% | - | 36 | 29 | 13 | 2 | - |
| EDUCACION | | | | | | | | |
| Población de 6 a 14 años | 1,016 | 100.00% | - | 562 | 359 | 53 | 42 | - |
| Población de 6 a 14 años que sabe leer y escribir | 960 | 94.49% | - | 528 | 342 | 49 | 41 | - |
| Población de 6 a 14 años que asiste a la escuela | 986 | 97.05% | - | 544 | 351 | 50 | 41 | - |
| Población de 15 a 24 años | 1,138 | 100.00% | - | 642 | 372 | 80 | 44 | - |
| Población de 15 a 24 años que asiste a la escuela | 446 | 39.19% | - | 215 | 162 | 50 | 19 | - |
| Población de 15 años y más | 4,166 | 100.00% | - | 2,277 | 1,431 | 324 | 134 | - |
| Población de 15 años y más alfabeta | 4,029 | 96.71% | - | 2,183 | 1,394 | 319 | 133 | - |
| Población de 15 años y más sin instrucción | 156 | 3.74% | - | 105 | 46 | 4 | 1 | - |
| Población de 15 años y más con primaria incompleta | 426 | 10.23% | - | 278 | 122 | 15 | 11 | - |
| Población de 15 años y más con primaria completa | 674 | 16.18% | - | 423 | 212 | 27 | 12 | - |
| Pob. de 15 años y más con primaria e instr. secundaria o estudios téc. o comer. | 1,297 | 31.13% | - | 764 | 448 | 70 | 15 | - |
| Población de 15 años y más con secundaria completa | 1,000 | 24.00% | - | 587 | 347 | 55 | 11 | - |
| Población de 15 años y más con secundaria incompleta | 270 | 6.48% | - | 162 | 92 | 12 | 4 | - |
| Población de 18 años y más | 3,830 | 100.00% | - | 2,090 | 1,317 | 304 | 119 | - |
| Población de 18 años y más sin instrucción media superior | 2,330 | 60.84% | - | 1,441 | 750 | 109 | 30 | - |
| Población de 18 años y más con instrucción media superior | 874 | 22.82% | - | 441 | 333 | 81 | 19 | - |
| Población de 18 años y más sin instrucción superior | 3,204 | 83.66% | - | 1,882 | 1,083 | 190 | 49 | - |
| Población de 18 años y más con instrucción superior | 606 | 15.82% | - | 195 | 231 | 111 | 69 | - |
| Grado promedio de escolaridad | 9.0 | - | - | 8.3 | 9.4 | 11.4 | 12.4 | - |
| EMPLEO | | | | | | | | |
| Población económicamente activa | 2,413 | 100.00% | - | 1,315 | 824 | 195 | 79 | - |
| Población de 15 a 24 años económicamente activa | 522 | 21.63% | - | 318 | 148 | 31 | 25 | - |
| Población de 15 a 29 años económicamente activa | 936 | 38.79% | - | 555 | 288 | 62 | 31 | - |
| Población económicamente inactiva | 2,076 | 100.00% | - | 1,143 | 714 | 149 | 70 | - |
| Población de 12 años y más económicamente inactiva que es estudiante | 585 | 28.18% | - | 303 | 207 | 49 | 26 | - |
| Población de 12 años y más económicamente inactiva que se dedica al hogar | 834 | 40.17% | - | 495 | 277 | 53 | 9 | - |
| Población Ocupada (P.O.) | 2,379 | 100.00% | - | 1,294 | 813 | 193 | 79 | - |
| Población de 15 a 24 años ocupada | 510 | 21.44% | - | 311 | 143 | 31 | 25 | - |
| Población de 15 a 29 años ocupada | 922 | 38.76% | - | 547 | 282 | 62 | 31 | - |
| P.O. en el sector secundario | 517 | 21.73% | - | 332 | 141 | 36 | 8 | - |
| P.O. en el sector terciario | 1,771 | 74.44% | - | 913 | 654 | 145 | 59 | - |
| P.O. como empleado u obrero | 1,859 | 78.14% | - | 1,019 | 633 | 142 | 65 | - |
| P.O. como jornalero o peón | 28 | 1.18% | - | 25 | 3 | - | - | - |
| P.O. trabajadora por cuenta propia | 402 | 16.90% | - | 198 | 155 | 43 | 6 | - |
| P.O. que no recibe ingreso por trabajo | 42 | 1.77% | - | 27 | 3 | 12 | - | - |
| P.O. que recibe hasta 2 salarios mínimos mensuales de ingreso por trabajo | 975 | 40.98% | - | 595 | 304 | 46 | 30 | - |
| P.O. con más de 2 y hasta 3 salarios mínimos mensuales de ingreso por trabajo | 523 | 21.98% | - | 303 | 187 | 29 | 4 | - |
| P.O. con más de 3 y hasta 5 salarios mínimos mensuales de ingreso por trabajo | 369 | 15.51% | - | 180 | 148 | 39 | 2 | - |
| P.O. que recibe más de 5 salarios mínimos mensuales de ingreso por trabajo | 310 | 13.03% | - | 91 | 119 | 61 | 39 | - |
| P.O. que recibe más de 5 y hasta 10 salarios mínimos mensuales de ingreso por trabajo | 207 | 8.70% | - | 68 | 89 | 35 | 15 | - |
| P.O. que recibe más de 10 salarios mínimos mensuales de ingreso por trabajo | 103 | 4.33% | - | 23 | 30 | 26 | 24 | - |

| Perfil Sociodemográfico | 2000** | % | GRADO DE MARGINACION | | | | | N / D |
|--|--------|---------|----------------------|--------------------------------|-------|------|----------|-------|
| | | | MUY ALTO | ALTO | MEDIO | BAJO | MUY BAJO | |
| SALUD | | | | | | | | |
| Población derechohabiente a servicio de salud | 2,868 | 48.68% | - | 1,540 | 1,057 | 219 | 52 | - |
| Población sin derechohabiente a servicio de salud | 2,933 | 49.79% | - | 1,698 | 943 | 186 | 106 | - |
| Población derechohabiente al IMSS | 2,308 | 39.18% | - | 1,309 | 787 | 167 | 45 | - |
| Población con discapacidad | 82 | 1.39% | - | 35 | 43 | 4 | - | - |
| Población de 0 a 69 años con discapacidad | 56 | 0.95% | - | 22 | 32 | 2 | - | - |
| Población de 70 años y más con discapacidad | 26 | 0.44% | - | 13 | 11 | 2 | - | - |
| ESTADO CIVIL Y FECUNDIDAD | | | | | | | | |
| Población de 12 años y más | 4,492 | 100.00% | - | 2,459 | 1,539 | 345 | 149 | - |
| Población de 12 años y más soltera | 1,669 | 37.15% | - | 926 | 545 | 133 | 65 | - |
| Población de 12 años y más casada | 1,968 | 43.81% | - | 1,026 | 704 | 166 | 72 | - |
| Total de hijos nacidos vivos de mujeres de 15 - 49 años | 2,682 | - | - | 1,513 | 937 | 145 | 87 | - |
| Total de hijos fallecidos de mujeres de 15 - 49 años | 126 | - | - | 71 | 50 | 4 | 1 | - |
| Promedio de hijos nacidos vivos de mujeres de 12 años y más | 2.1 | - | - | 2.2 | 2.1 | 1.7 | 1.2 | - |
| VIVIENDA | | | | | | | | |
| Total de viviendas habitadas | 1,428 | - | - | 782 | 500 | 104 | 42 | - |
| Viviendas particulares habitadas (V.P.) | 1,425 | 100.00% | - | 780 | 499 | 104 | 42 | - |
| V.P. propias | 916 | 64.28% | - | 462 | 330 | 83 | 41 | - |
| V.P. propias pagadas | 763 | 53.54% | - | 346 | 303 | 74 | 40 | - |
| Viviendas particulares rentadas | 403 | 28.28% | - | 258 | 130 | 15 | - | - |
| V.P. que son casas independientes | 971 | 68.14% | - | 494 | 369 | 67 | 41 | - |
| V.P. que son departamentos en edificio | 77 | 5.40% | - | 37 | 20 | 20 | - | - |
| V.P. que son viviendas en vecindad | 336 | 23.58% | - | 231 | 91 | 14 | - | - |
| Ocupantes en viviendas particulares habitadas | 5,879 | 100.00% | - | 3,263 | 2,004 | 414 | 198 | - |
| Ocupantes de viviendas particulares que son casas independientes | 4,192 | 71.30% | - | 2,192 | 1,518 | 289 | 193 | - |
| Ocupantes de viviendas particulares que son departamentos en edificio | 238 | 4.05% | - | 128 | 54 | 56 | - | - |
| Ocupantes de viviendas particulares que son viviendas en vecindad | 1,288 | 21.91% | - | 873 | 361 | 54 | - | - |
| Promedio de ocupantes en viviendas particulares | 4.1 | - | - | 4.2 | 4.0 | 4.0 | 4.7 | - |
| Promedio de ocupantes por dormitorio en viviendas particulares | 2.2 | - | - | 2.3 | 2.1 | 1.7 | 1.4 | - |
| VIVIENDA - ESTRUCTURA | | | | | | | | |
| V.P. con techos de materiales ligeros, naturales y precarios | 282 | 19.79% | - | 200 | 69 | 13 | - | - |
| V.P. con techos de losa de concreto, tabique, ladrillo o terrazo con viguería | 1,140 | 80.00% | - | 580 | 430 | 91 | 39 | - |
| V.P. con paredes de tabique, ladrillo, block, piedra, cantera, cemento o concreto. | 1,413 | 99.16% | - | 773 | 497 | 104 | 39 | - |
| V.P. con piso de cemento y firme | 1,158 | 81.26% | - | 684 | 405 | 68 | 1 | - |
| V.P. con piso de mosaico, madera y otros recubrimientos | 255 | 17.89% | - | 89 | 92 | 36 | 38 | - |
| VIVIENDA - ESPACIO | | | | | | | | |
| V.P. con un cuarto (Viviendas con dos cuartos que tienen cocina exclusiva) | 369 | 25.89% | - | 253 | 110 | 6 | - | - |
| V.P. con 2 a 5 cuartos (no incluye cocina exclusiva) | 931 | 65.33% | - | 485 | 349 | 82 | 15 | - |
| V.P. con un solo cuarto (cuarto redondo) | 93 | 6.53% | - | 59 | 32 | 2 | - | - |
| V.P. con un dormitorio | 623 | 43.72% | - | 389 | 208 | 24 | 2 | - |
| V.P. con 2 a 4 dormitorios | 779 | 54.67% | - | 379 | 286 | 77 | 37 | - |
| V.P. con cocina exclusiva | 1,223 | 85.82% | - | 645 | 440 | 99 | 39 | - |
| V.P. con servicio sanitario exclusivo | 1,192 | 83.65% | - | 609 | 442 | 102 | 39 | - |
| VIVIENDA - SERVICIOS | | | | | | | | |
| V.P. con drenaje | 1,030 | 72.28% | - | 502 | 387 | 102 | 39 | - |
| V.P. con agua entubada en la vivienda | 1,125 | 78.95% | - | 543 | 442 | 101 | 39 | - |
| V.P. con agua entubada en el predio | 293 | 20.56% | - | 234 | 56 | 3 | - | - |
| BIENES DOMESTICOS | | | | | | | | |
| V.P. que disponen de radio o radiograbadora | 1,345 | 94.39% | - | 731 | 474 | 101 | 39 | - |
| V.P. que disponen de televisión | 1,367 | 95.93% | - | 742 | 483 | 103 | 39 | - |
| V.P. que disponen de videocasetera | 865 | 60.70% | - | 423 | 322 | 81 | 39 | - |
| V.P. que disponen de licuadora | 1,336 | 93.75% | - | 728 | 469 | 100 | 39 | - |
| V.P. que disponen de refrigerador | 1,177 | 82.60% | - | 614 | 424 | 100 | 39 | - |
| V.P. que disponen de lavadora | 885 | 62.11% | - | 434 | 326 | 86 | 39 | - |
| V.P. que disponen de teléfono | 817 | 57.33% | - | 393 | 297 | 88 | 39 | - |
| V.P. que disponen de calentador de agua (boiler) | 961 | 67.44% | - | 448 | 380 | 94 | 39 | - |
| V.P. que disponen de automóvil o camioneta propia | 476 | 33.40% | - | 188 | 184 | 65 | 39 | - |
| V.P. que disponen de computadora | 244 | 17.12% | - | 84 | 84 | 37 | 39 | - |
| HOGARES | | | | | | | | |
| Total de hogares | 1,463 | 100.00% | - | 813 | 502 | 106 | 42 | - |
| Hogares con jefatura masculina | 1,175 | 80.31% | - | 660 | 398 | 84 | 33 | - |
| Hogares con jefatura femenina | 288 | 19.69% | - | 153 | 104 | 22 | 9 | - |
| Población en hogares | 5,879 | 100.00% | - | 3,263 | 2,004 | 414 | 198 | - |
| Población en hogares con jefatura masculina | 4,885 | 83.09% | - | 2,750 | 1,630 | 348 | 157 | - |
| Población en hogares con jefatura femenina | 994 | 16.91% | - | 513 | 374 | 66 | 41 | - |
| COLONIAS | | | | UNIDADES HABITACIONALES | | | | |
| AMPLIACION AGUILAS, PARQUE LAS AGUILAS | | | | CONJ RESIDENCIAL AGUILA REAL | | | | |

** ALGUNAS VARIABLES PUEDEN DIFERIR DEL TOTAL A NIVEL DELEGACIONAL, DEBIDO AL CRITERIO DE CONFIDENCIALIDAD DEL INEGI RESPECTO A LA BASE POR MANZANA
FUENTE: ELABORACION PROPIA CON BASE EN EL XII CENSO GENERAL DE POBLACION Y VIVIENDA 2000, INEGI. BASE CARTOGRAFICA A NIVEL MANZANA.



JEFATURA DE GOBIERNO
DEL DISTRITO FEDERAL

COORDINACIÓN DE PLANEACIÓN
DEL DESARROLLO TERRITORIAL

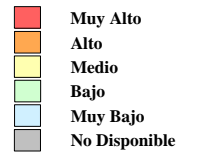
**PROGRAMA INTEGRADO TERRITORIAL
PARA EL DESARROLLO SOCIAL**

Unidad Territorial: **10-007-1**
"AGUILAS AMPLIACION"

Población: **5,891** hab.

Grado de Marginación: **Alto**

Grado de Marginación

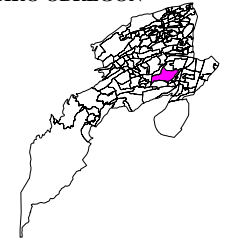


Simbología

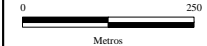
- ✚ Iglesia
- Escuela
- Plaza o Jardín
- Asistencia Médica
- Mercado
- Sede Delegacional
- Panteón
- Estación Metro y Tren Ligero

- COLONIA**
- Nombre de Colonia
 - Límite de Colonia
 - Límite de la Unidad Territorial
 - Límite Distrito Federal
 - Límite Delegacional
 - Línea de Metro y Tren Ligero

ALVARO OBREGON



Escala gráfica aproximada



Metros

Fuente: Elaboración propia con base en cartografías de:
INEGI, SEDUVI, IEDF y SSI.

Abril de 2003